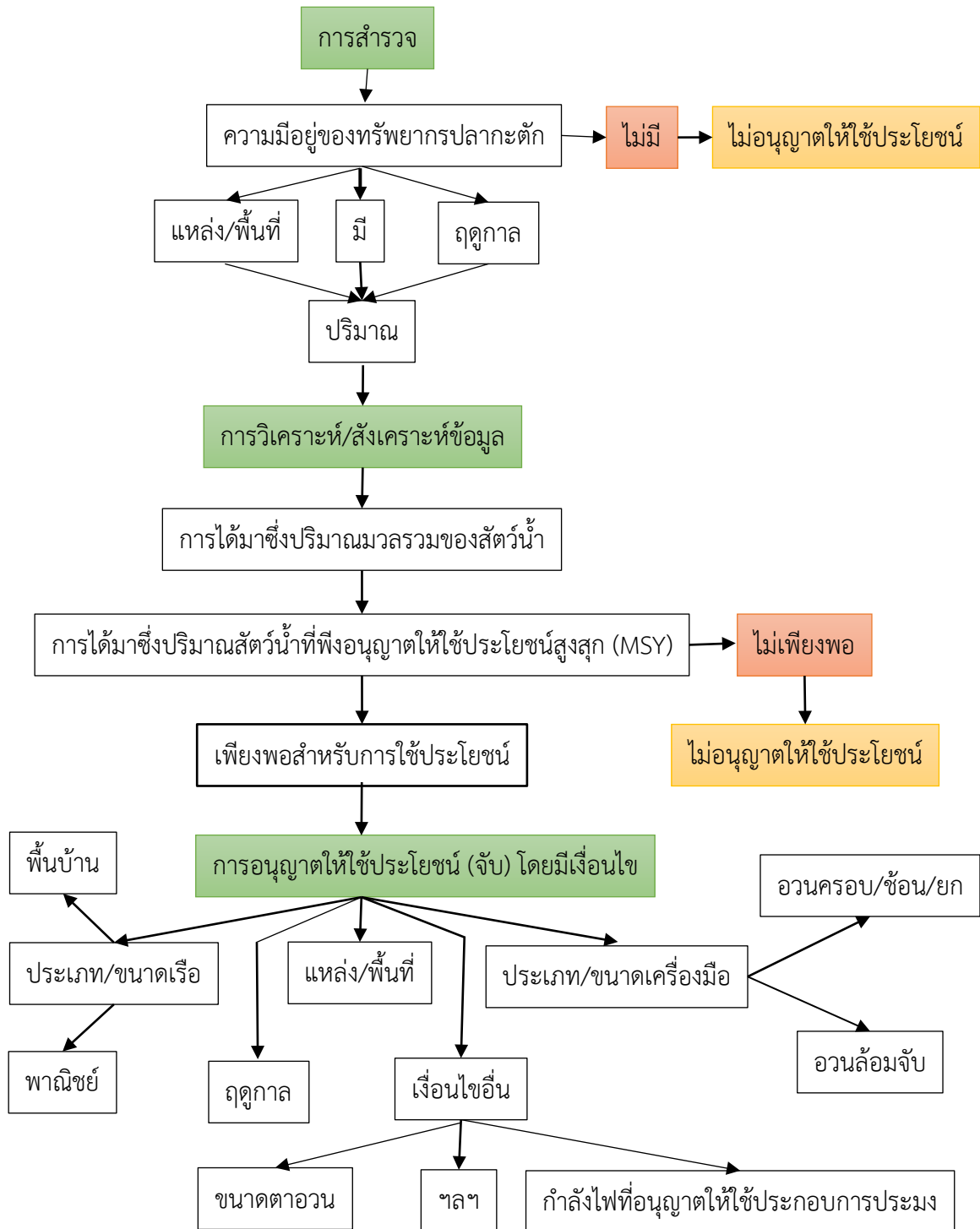


การจัดการการใช้ประโยชน์จากทรัพยากรปลากะตัก ที่พึงดำเนินการ

ตามบทบัญญัติของมาตรา 69

แห่งพระราชกำหนดการประมง พ.ศ. 2558 (ตามที่มีการแก้ไขเพิ่มเติมโดยสภาผู้แทนราษฎร)



ข้อมูล/ข้อเท็จจริงที่เกี่ยวข้องกับการจับปลากระทักในปัจจุบัน

ประเด็นที่เกี่ยวข้อง	ผู้ได้รับอนุญาต		ปริมาณปลา กระทักที่อนุญาต ให้จับ/ตัน	ปริมาณปลา กระทักที่จับ ได้/ตัน
	ชาวประมงพื้นบ้าน	ชาวประมง พาณิชย์		
จำนวนเรือ	478 ลำ	175 ลำ	234,758 ตัน	134,858
แหล่งประมง	นอกทะเลชายฝั่ง (นอกเขต 3 ไมล์ทะเล)			
ประเภทเครื่องมือ	อวนยก อวนครอบ และอวนซ้อน (ถือ เป็นเครื่องมือที่มี ประสิทธิภาพสูง เช่นเดียวกับ เครื่องมือประมง พาณิชย์)	อวนล้อมจับ**		
ขนาดตาอวน	ตลอดทั้งผืน ต้องไม่น้อยกว่า 0.60 เซนติเมตร			
เวลาที่อนุญาตให้ ทำการประมง	ทั้งกลางวันและ กลางคืน	เฉพาะในเวลา กลางวัน		
การใช้แสงไฟล่อ สัตว์น้ำประกอบ เครื่องมือ	อนุญาตให้ใช้แสงไฟ ล่อ (ปั่นไฟ ประกอบการทำ ประมง)	ไม่อนุญาตให้ใช้ แสงไฟล่อ		