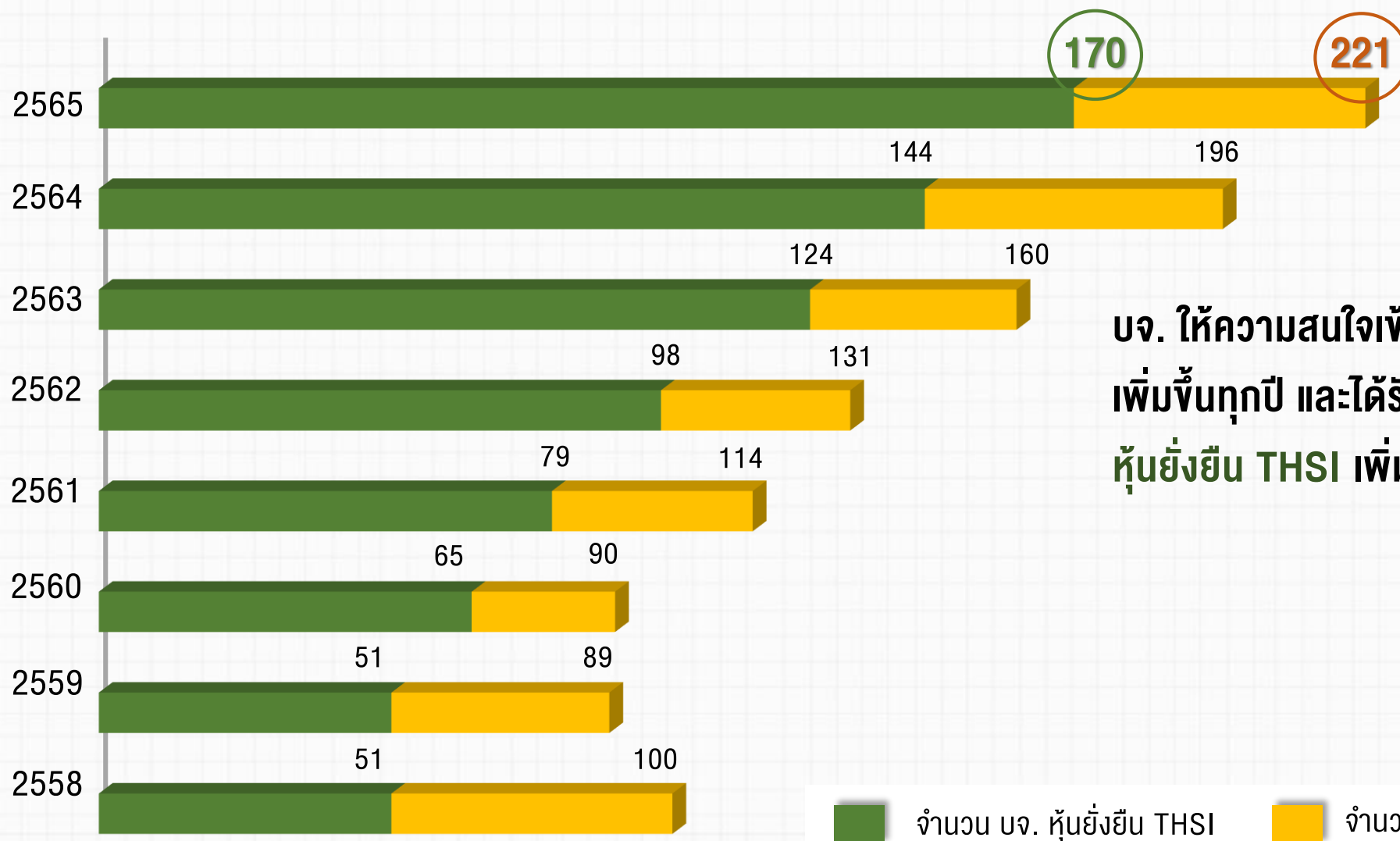


**หุ้นยั่งยืน THSI
ประจำปี 2565**



หุ้นยั่งยืน THSI

จำนวน บจ. หุ้นยั่งยืน THSI และ บจ. ร่วมประเมินความยั่งยืน



บจ. ให้ความสนใจเข้าร่วมการประเมินความยั่งยืน
เพิ่มขึ้นทุกปี และได้รับคัดเลือกให้อยู่ในรายชื่อ
หุ้นยั่งยืน THSI เพิ่มขึ้นอย่างต่อเนื่อง

■ จำนวน บจ. หุ้นยั่งยืน THSI ■ จำนวน บจ. ร่วมประเมินความยั่งยืน

หุ้นที่ยืน THSI ปี 2565

จำนวน บจ. เข้าร่วมประเมินเทียบกับ บจ. ผ่านเกณฑ์คัดกรองเบื้องต้น

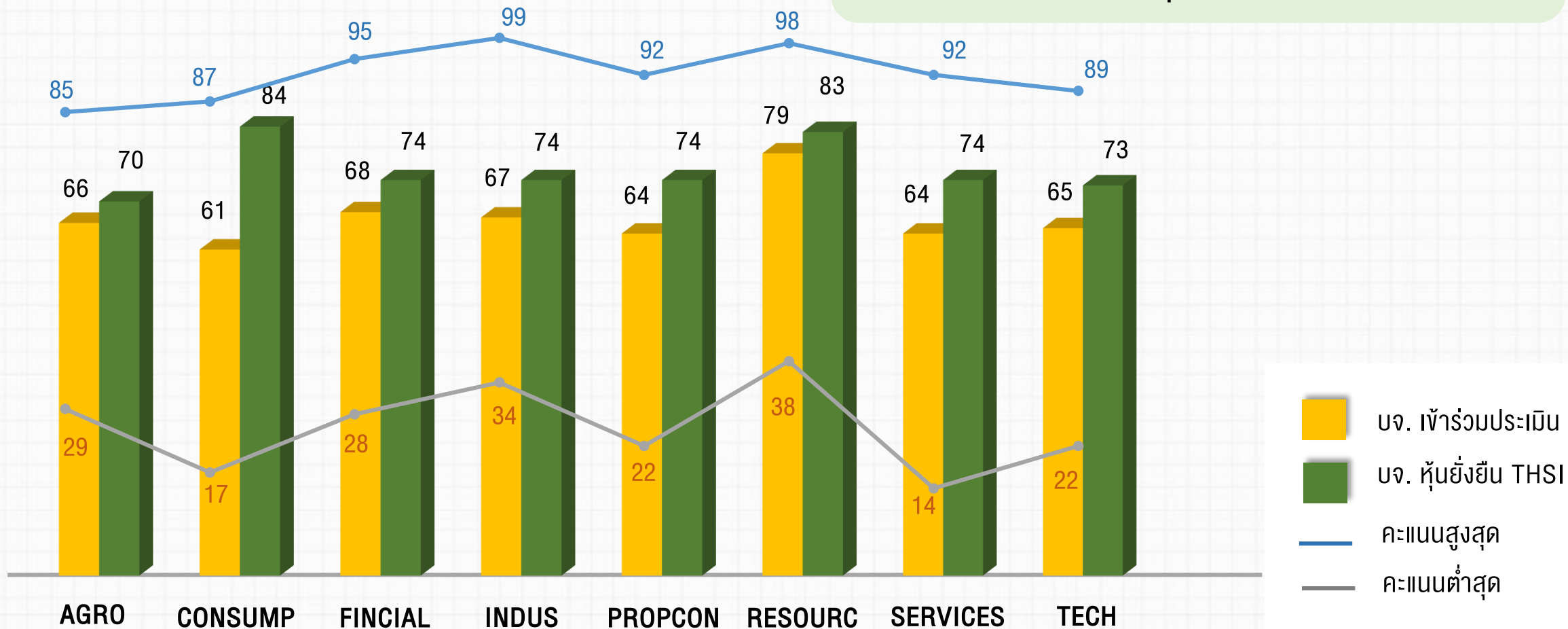
Market Cap (หน่วย: ล้านบาท)	บจ. ผ่าน เกณฑ์คัดกรอง	บจ. ร่วมประเมิน	สัดส่วน
SET 1 (> 100,000)	42	39	93%
SET 2 (30,000 - 100,000)	59	40	68%
SET 3 (10,000 - 30,000)	87	46	53%
SET 4 (3,000 - 10,000)	157	46	29%
SET 5 (< 3,000)	183	21	11%
mai 6 (> 1,500)	78	11	14%
mai 7 (≤ 1,500)	83	18	22%
รวม	689	221	32%

Industry	บจ. ผ่าน เกณฑ์คัดกรอง	บจ. ร่วมประเมิน	สัดส่วน
AGRO	60	25	42%
CONSUMP	54	10	19%
FINCIAL	68	26	38%
INDUS	118	31	26%
PROPCON	125	38	30%
RESOURC	65	31	48%
SERVICE	145	44	30%
TECH	54	16	30%
รวม	689	221	32%

หุ้นยั่งยืน THSI ปี 2565

คะแนนเฉลี่ยของ บจ. หุ้นยั่งยืน THSI และ บจ. เข้าร่วมประเมิน

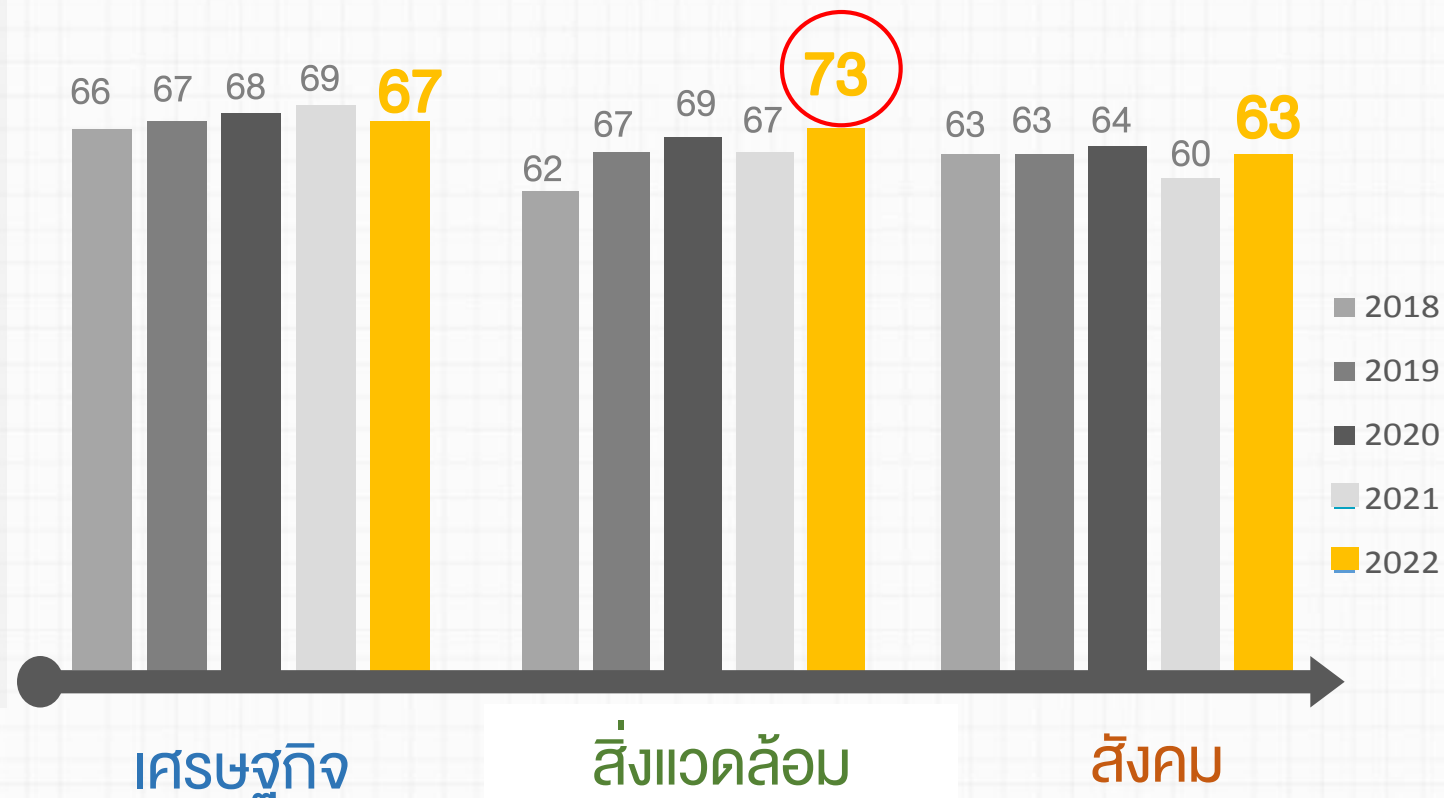
คะแนนเฉลี่ย บจ. เข้าร่วมประเมิน **67%**
 คะแนนเฉลี่ย บจ. หุ้นยั่งยืน THSI **75%**



คะแนนรวมเฉลี่ยของ
221 บจ. เข้าร่วมการประเมิน

67%

คะแนนเฉลี่ย (%) ในแต่ละมิติของ บจ. เข้าร่วมประเมิน
ปี 2018-2022



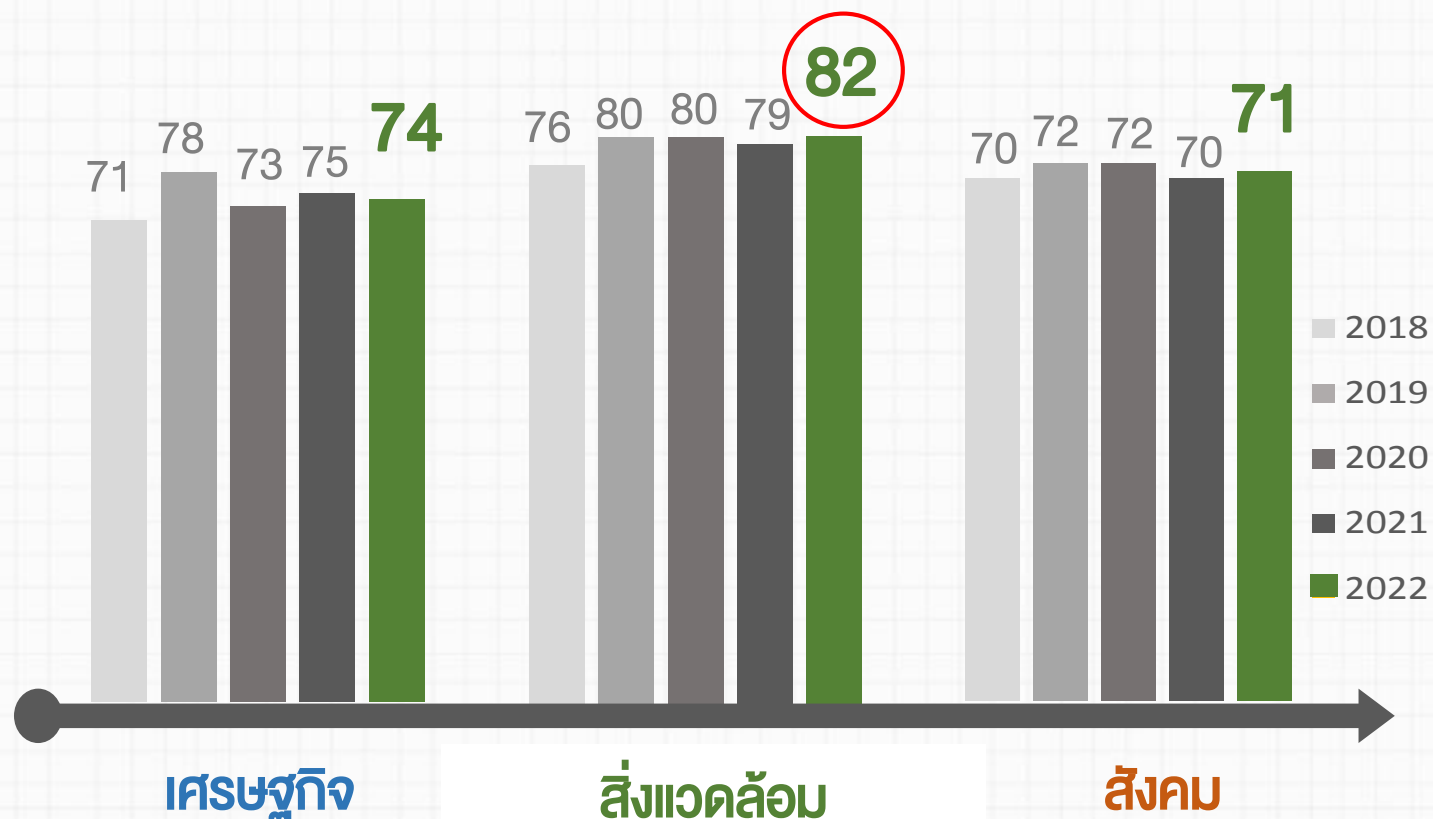
หุ้นยั่งยืน THSI ปี 2565

คะแนนรวมเฉลี่ยของ
170 บจ. หุ้นยั่งยืน THSI ปี 2565



75%

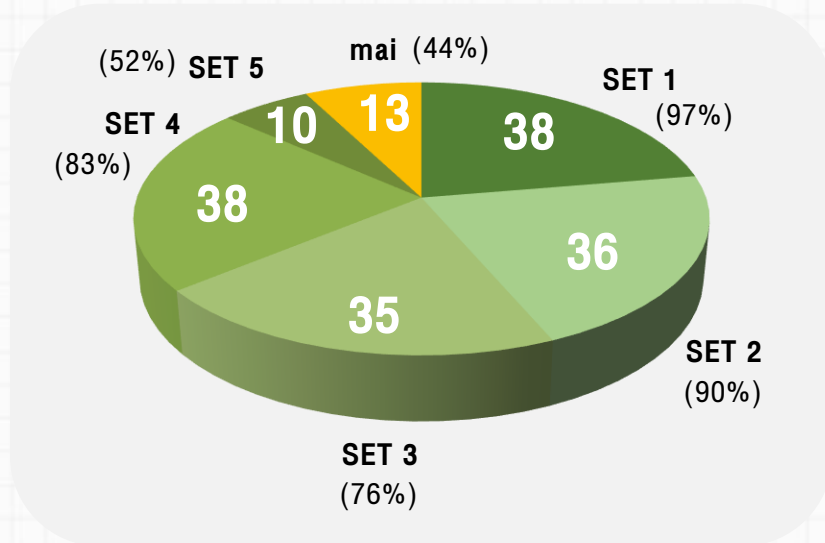
คะแนนเฉลี่ย (%) ในแต่ละมิติของ บจ.หุ้นยั่งยืน THSI
ปี 2018-2022



หุ้นที่ยั่งยืน THSI ปี 2565

170 บจ. หุ้นที่ยั่งยืน THSI แบ่งตามขนาดและกลุ่มอุตสาหกรรม

ตามขนาด Market Cap.



SET 1: Mkt. Cap. > 100,000 MB

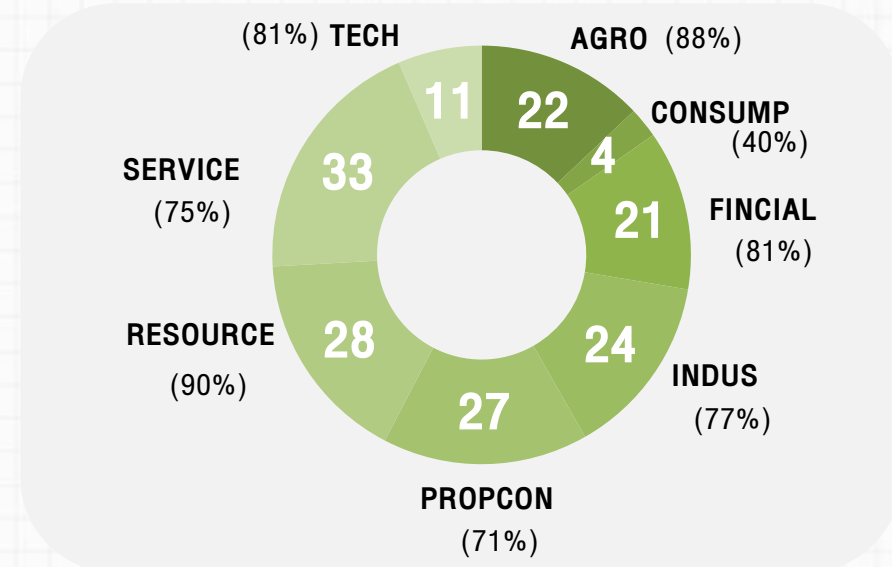
SET 4: Mkt. Cap. 3,000 - 10,000 MB

SET 2: Mkt. Cap. 30,000 - 100,000 MB

SET 5: Mkt. Cap. < 3,000 MB

SET 3: Mkt. Cap. 10,000 - 30,000 MB

ตามกลุ่มอุตสาหกรรม



5 Key Areas with Best Performance



บรรษัทภิบาล

- จัดทำนโยบาย CG ที่กำหนดค่าตอบแทนให้สอดคล้องกับหน้าที่และความรับผิดชอบของกรรมการ
- เปิดเผยข้อมูลตามเกณฑ์ เช่น ค่าตอบแทนของกรรมการบริษัทผู้บริหาร และพนักงาน ค่าสอบบัญชี (Audit fee)



การดำเนินการด้านภาษี

- จัดทำนโยบายด้านภาษีที่ให้ความสำคัญกับการจ่ายภาษีอย่างถูกต้อง เป็นไปตามกฎหมาย
- เปิดเผยจำนวน / อัตราภาษีที่จ่ายจริง



การเปิดเผยข้อมูลและการจัดการสิ่งแวดล้อม

- กำหนดนโยบายด้านสิ่งแวดล้อมครอบคลุมประเด็นสำคัญด้านสิ่งแวดล้อม
- เปิดเผยนโยบายด้านสิ่งแวดล้อมและการจัดการด้านสิ่งแวดล้อม เช่น พลังงาน น้ำ ของเสีย เป็นต้น
- มีโครงการที่ให้พนักงานมีส่วนร่วมในการจัดการสิ่งแวดล้อมภายในองค์กร



การจัดการด้านสภาพภูมิอากาศ

- ดำเนินโครงการที่ช่วยลดการปล่อยก๊าซเรือนกระจกและติดตามผลลัพธ์จากการดำเนินงาน
- เปิดเผยข้อมูลการปล่อยก๊าซเรือนกระจกขององค์กร



การพัฒนาศักยภาพแก่พนักงาน

- จัดทำโครงการพัฒนาศักยภาพและฝึกอบรมที่ส่งเสริมความก้าวหน้าของพนักงาน
- กำหนดเป้าหมายของบริษัทในการส่งเสริมความรู้และพัฒนาศักยภาพพนักงาน
- เปิดเผยข้อมูลสถิติจำนวนชั่วโมงฝึกอบรมโดยเฉลี่ยของพนักงานต่อปี

5 Key Areas for Improvement



การบริหารจัดการความเสี่ยงและภาวะวิกฤต

- ระบุความเสี่ยงที่เกิดขึ้นใหม่ (Emerging Risk) และแผนบริหารความเสี่ยง
- ส่งเสริมให้เกิดวัฒนธรรมการบริหารความเสี่ยงและอบรมให้ความรู้แก่บุคลากรทั่วทั้งองค์กร



การบริหารจัดการห่วงโซ่อุปทานอย่างยั่งยืน

- ประเมินและเปิดเผยความเสี่ยงด้านสิ่งแวดล้อม สังคม และ/หรือบรรษัทภิบาล (ESG Risk) ที่เกิดจากคู่ค้าของบริษัท
- กำหนดระยะเวลาชำระหนี้ให้แก่คู่ค้าอย่างเป็นธรรม เพื่อให้คู่ค้ามีเงินทุนไปหมุนเวียนธุรกิจ



การเคารพสิทธิมนุษยชนและปฏิบัติต่อแรงงานอย่างเป็นธรรม

- เปิดเผยประเด็นความเสี่ยงที่เกี่ยวข้องกับเรื่องสิทธิมนุษยชน ในองค์กรและห่วงโซ่คุณค่า
- มีกระบวนการระบุความเสี่ยงด้านสิทธิมนุษยชนของบริษัท และแนวทางการแก้ไขเยียวยา (Remediation) เมื่อเกิดการละเมิดสิทธิมนุษยชนในการดำเนินงานของบริษัท



การจูงใจและรักษาพนักงาน

- นำผลการประเมินการทำงานของพนักงานมาใช้ในการวิเคราะห์และกำหนดโครงการพัฒนาศักยภาพให้แก่พนักงาน
- นำผลการประเมินความผูกพันของพนักงานไปจัดทำโครงการ/นโยบาย/ระเบียบปฏิบัติเพื่อปรับปรุงการดูแลพนักงาน



การมีส่วนร่วมกับชุมชนและสังคม

- กำหนดกลยุทธ์ในการพัฒนาหรือแก้ไขปัญหของชุมชน
- จัดทำโครงการเพื่อสร้างความยั่งยืนแก่ชุมชนและสังคมที่สอดคล้องกับกลยุทธ์
- ติดตามวัดผลโดยระบุประโยชน์เชิงปริมาณ/มูลค่า/ผลตอบแทนทางเศรษฐกิจต่อบริษัท



What's Next: **THSI Rating**

ปี 2566 เป็นต้นไป

- ปี 2566 เป็นต้นไป SET จะประกาศผลการประเมิน (THSI Rating) สำหรับ บจ. ที่อยู่ในรายชื่อหุ้นยั่งยืน THSI

- ผ่านช่องทางของ SET ได้แก่

www.set.or.th

www.settrade.com

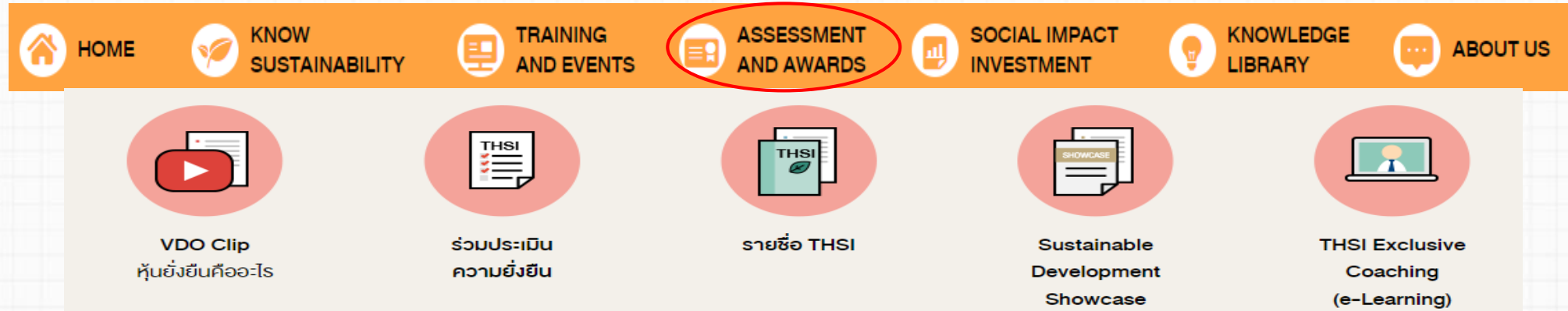
www.setsmart.com

- การประกาศ THSI Rating

ผลคะแนนรวม	Rating
90-100	AAA
80-89	AA
65-79	A
50-64	BBB

บจ. ที่ไม่ได้เข้าร่วมประเมิน และ บจ. ที่ไม่อยู่ในรายชื่อหุ้นยั่งยืน THSI จะแสดงผล THSI Rating เป็น -

- ข้อมูลเกี่ยวกับการประเมินความยั่งยืน สามารถดูเพิ่มเติมได้ที่ www.setsustainability.com



- กระบวนการประเมินเริ่ม**เดือนเมษายนถึงเดือนพฤษภาคม** และประกาศผลรายชื่อหุ้่นยั่่งยั่่ง THSI ใน**เดือนตุลาคม**ของทุกปี
- รายชั่่อหุ้่นยั่่งยั่่ง THSI จะนำป้ไปใช้คั่ดเลื่อก บจ. ในคั่ชนี **SETTHSI** และ **SET Awards** กลุ่ม **Sustainability Excellence**
- SET พั่ิจารณาคุ่ณสมบั้ติงอง บจ. **ตลอดระยะเวลาที่อยูู่ในรายชั่่อหุ้่นยั่่งยั่่ง THSI** ในกรณีที่ บจ.ถูกคั่ดออกจากรายชั่่อหุ้่นยั่่งยั่่ง THSI จะถูกคั่ดออกจากรัคัชนี SETTHSI คั่้วย
- สอบถามข้อมูลเพิ่มเต้ิมได้ที่ srcenter@set.or.th