

“Future Together”

การพัฒนากำลังคน

คุณสรวิทย์ อยู่วิทยา

รองประธานกรรมการ หอการค้าไทย

ประธานคณะกรรมการพัฒนาการศึกษา หอการค้าไทย

ประธานเจ้าหน้าที่บริหาร กลุ่มธุรกิจ TCP

ประธานมูลนิธิใจกระทิง



**การพัฒนากำลังคน....
ตอบโจทย์โลกอนาคตหรือยัง ?**

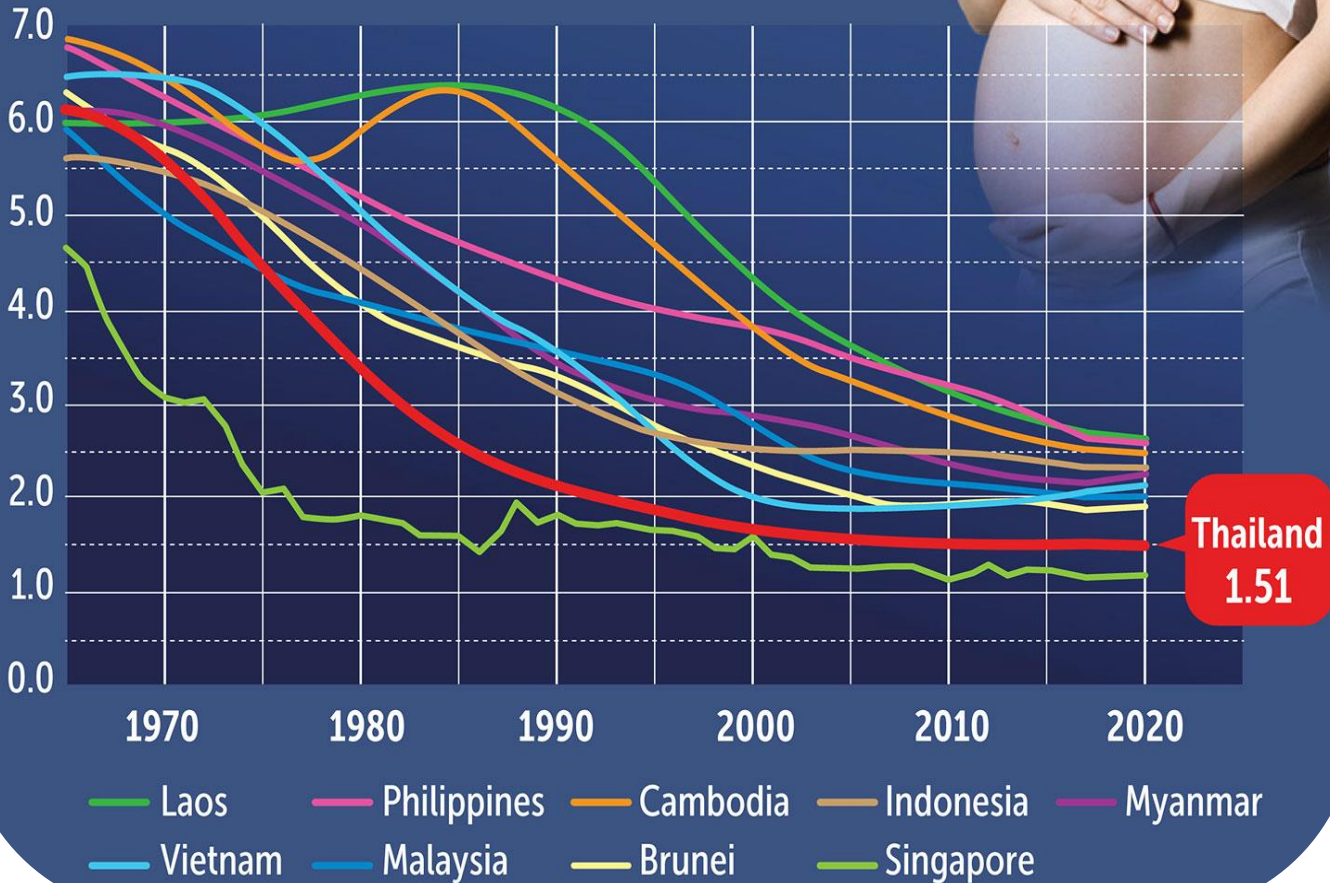


โครงสร้างประชากรของประเทศไทยที่เปลี่ยนไป



SLOW DESCENT

Total fertility rate (births per woman) in Asean



• ภาวะเจริญพันธุ์

2.0 → 1.5

ปี 2538

ปี 2564

• จำนวนเด็กเกิดใหม่

8.2 แสน → 5.4 แสน

ปี 2538

ปี 2564

• คุณภาพของระบบสาธารณสุขทำให้คนไทยมีอายุยืนมากขึ้น

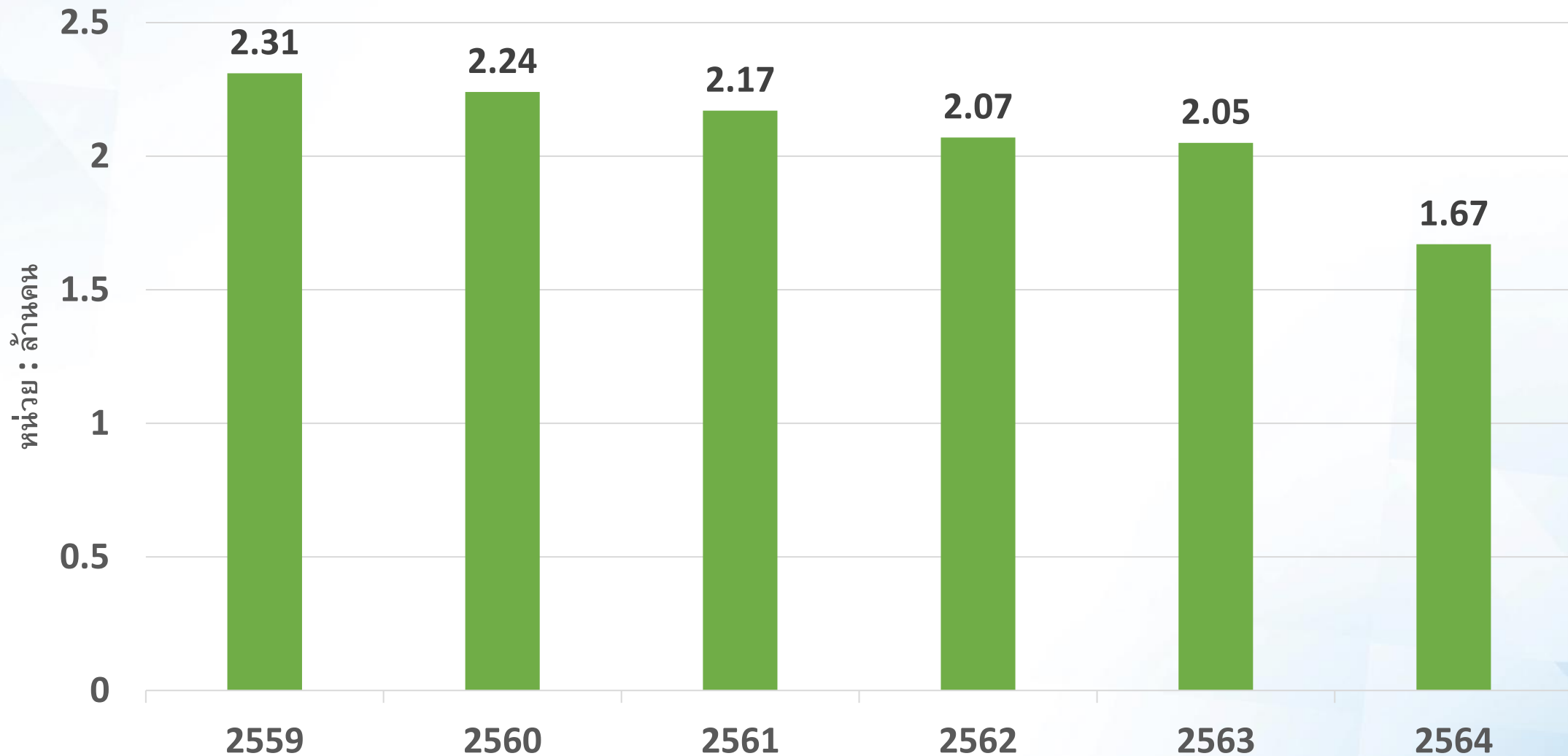
ส่งผลให้



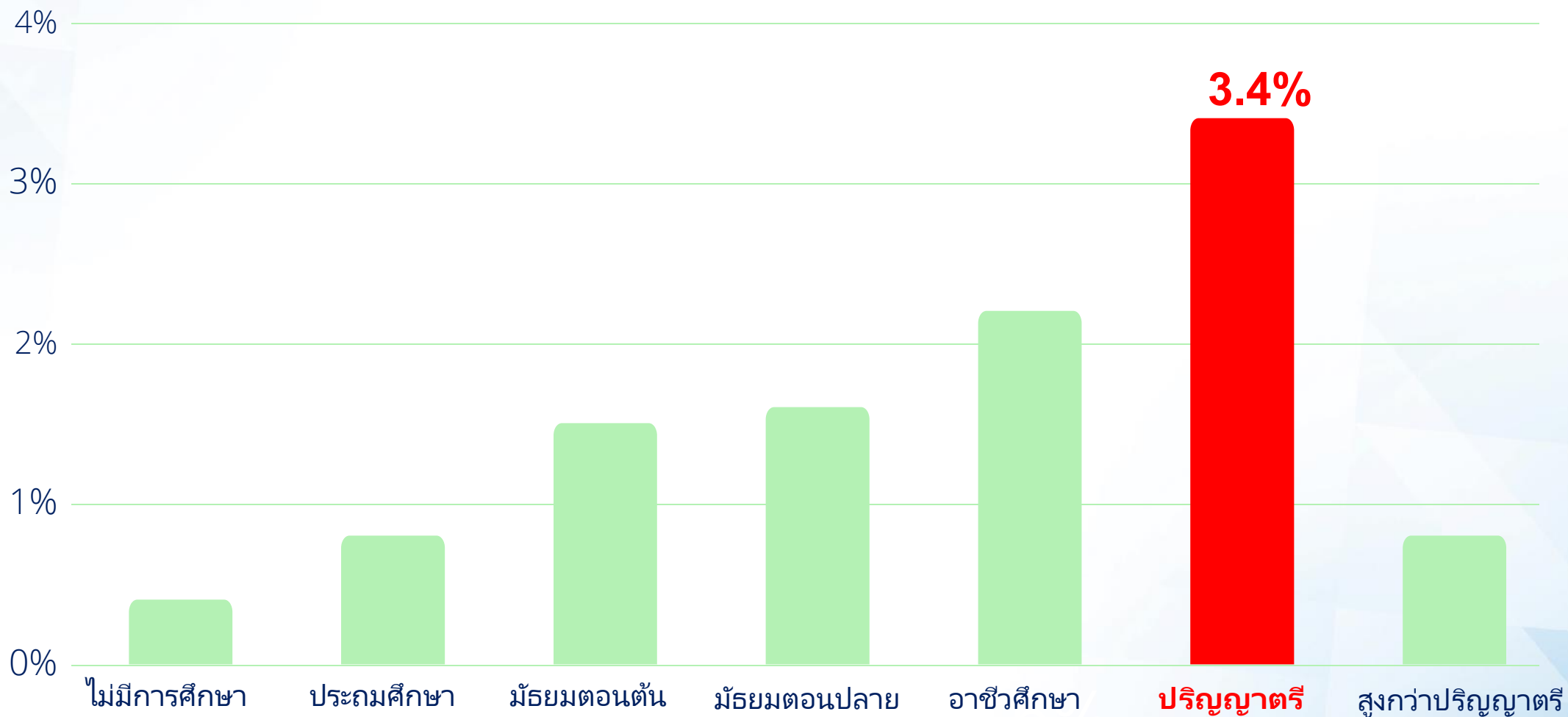
ประเทศไทยมีแนวโน้มจะกลายเป็นสังคมสูงอายุมากขึ้นอย่างต่อเนื่อง



จำนวนนักศึกษาระดับอุดมศึกษา ระหว่างปี 2559-2564



อัตราว่างงานของไทย ไตรมาสที่ 1/2565



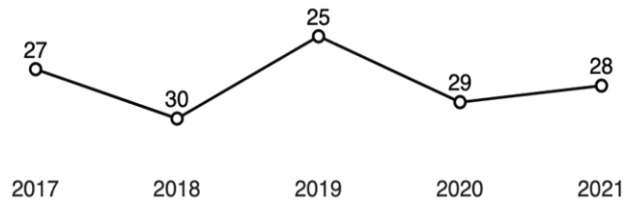
ที่มา : สำนักงานสถิติแห่งชาติ

ความสามารถในการแข่งขันของประเทศไทย 2021

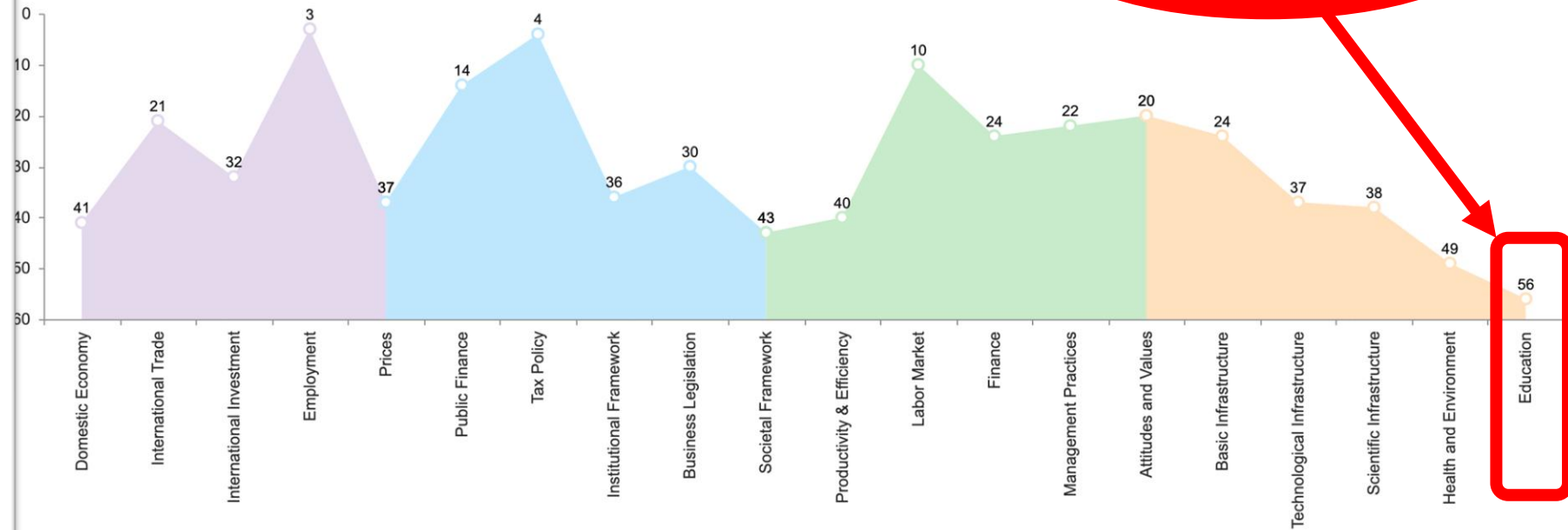


Rank 2021
28th of 64

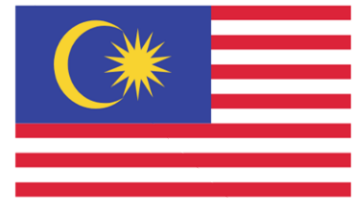
Overall Performance



Peer Group Ranking - Asia - Pacific

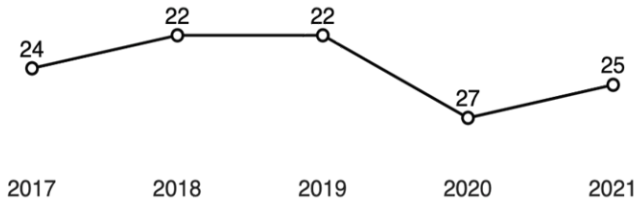


ความสามารถในการแข่งขันของประเทศมาเลเซีย 2021

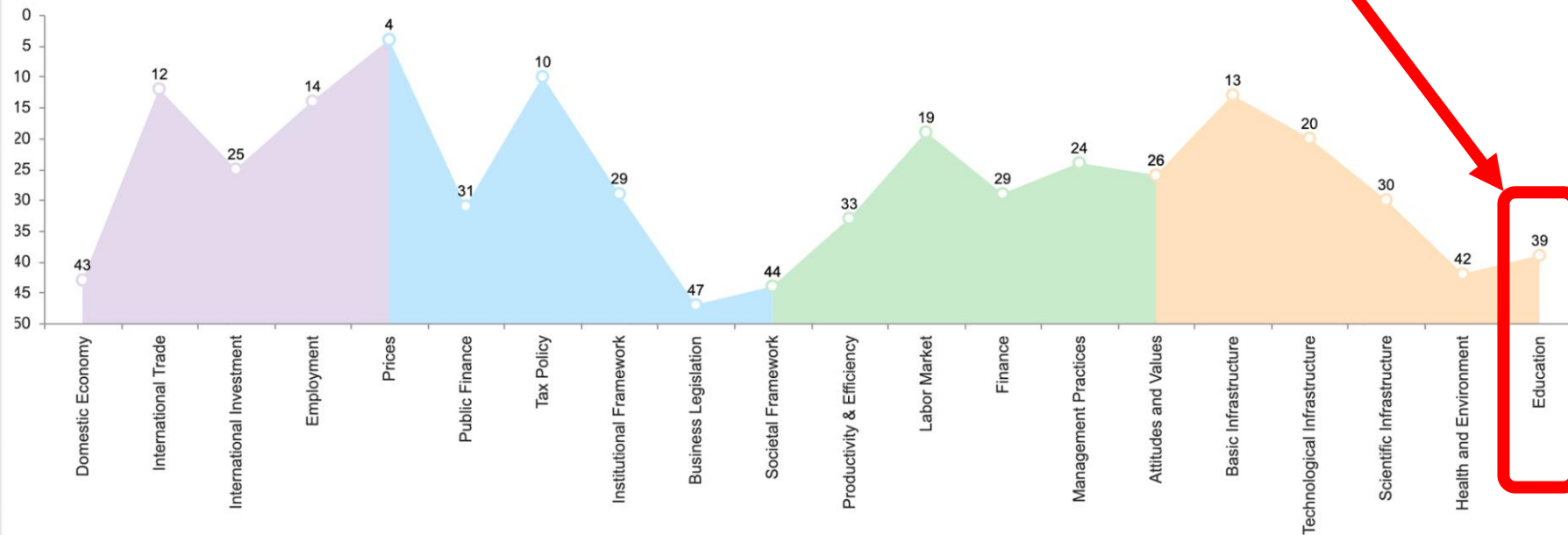
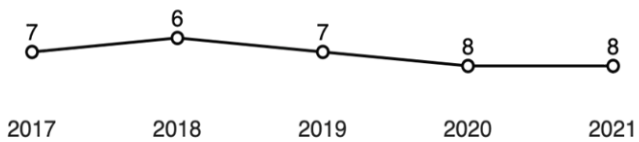


Rank 2021
25th of 64

Overall Performance



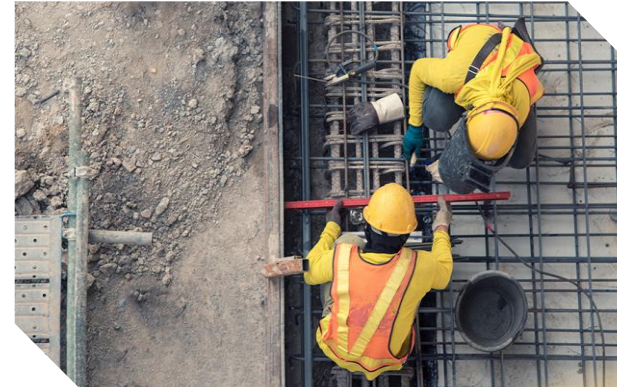
Peer Group Ranking - Asia - Pacific



ลักษณะของงานในโลกปัจจุบัน ...



ลักษณะของงานในโลกปัจจุบันที่กำลังจะเปลี่ยนไป



ลักษณะของงานที่ไม่เคยมีมาก่อนในโลก



บริบทของโลกที่เปลี่ยนไป กับ ภาวะโลกรวน (Climate Change)

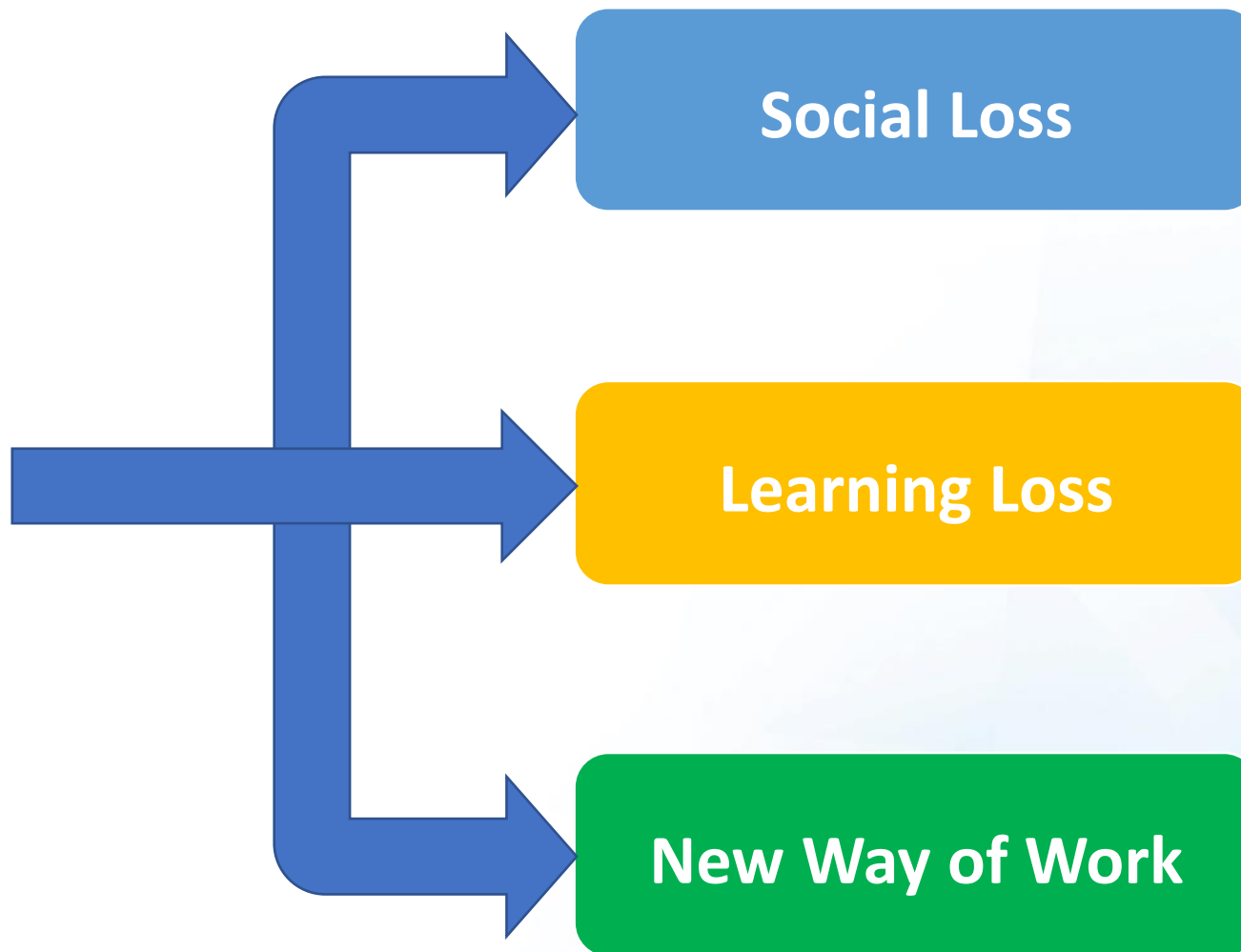


SUSTAINABLE DEVELOPMENT GOALS

17 GOALS TO TRANSFORM OUR WORLD



การเปลี่ยนแปลงสำหรับโลกยุคหลังโควิด-19



การพัฒนากำลังคนเพื่อตอบโจทย์โลกอนาคต



สร้างพื้นฐานความพร้อม สู่โลกแห่งการเรียนรู้ตลอดชีวิต



ความรู้พื้นฐาน



Language literacy
Basic Mathematics
Digital literacy
Financial literacy

ทักษะพื้นฐาน



21st Century

Creativity
Critical Thinking
Communication
Collaboration
ศึลลลลล

CONNECT THE DOTS

หอการค้าทำหน้าที่เชื่อมโยงการทำงานจากเครือข่ายทั้ง
ภาครัฐ เอกชน และประชาชน เพื่อยกระดับเศรษฐกิจไทยให้
เติบโตอย่างยั่งยืน

คณะกรรมการพัฒนาการศึกษา



คุณสรายุทธ อู่วิทยา
(ประธาน)

เป้าหมาย

ยกระดับคุณภาพและมาตรฐานการศึกษาพร้อมกับภาคีเครือข่าย
&
ปรับกระบวนการทางการศึกษาให้มีความสอดคล้องกับภาคธุรกิจ

กรอบการดำเนินงานคณะกรรมการพัฒนาการศึกษา



1

การศึกษาขั้นพื้นฐาน



2

อาชีวศึกษา



3

อุดมศึกษา

การเชื่อมโยงการทำงาน ภายใต้นโยบาย Connect the Dots

1. การศึกษาขั้นพื้นฐาน

โครงการโรงเรียนร่วมพัฒนา (Partnership School)

ภาคเอกชนร่วมบริหารจัดการโรงเรียนเพื่อยกระดับผลสัมฤทธิ์ทางการเรียนโดยมีวัตถุประสงค์ 4 ข้อ ดังนี้



ปี 2565 มีภาคเอกชนและโรงเรียนเข้าร่วมครบ 77 จังหวัด
ภาคเอกชน 52 องค์กร และโรงเรียน 204 แห่ง

2. อาชีวศึกษา

โครงการทวิภาคี

ส่งเสริมการเรียนการสอนที่เน้นการฝึกปฏิบัติอย่างเข้มข้น ตอบโจทย์
ความต้องการกำลังคนของภาคธุรกิจ โดยจะเรียนในสถานศึกษา 50%
และเรียนพร้อมทำงานจริงในสถานประกอบการ 50%

- สามารถทำงานได้จริงหลังจบการศึกษา
- ได้ใช้เครื่องมือสมัยใหม่
- มีรายได้ระหว่างเรียน



3. อุดมศึกษา

บัณฑิตพันธุ์ใหม่

ยกระดับคุณภาพบัณฑิตให้ตอบโจทย์ตลาดแรงงาน
เรียนจากการทำงานจริงเน้นการบ่มเพาะทักษะสมรรถนะ
ทั้งหลักสูตร Degree และ Non-degree

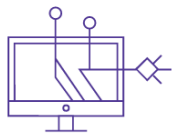
HARBOUR.SPACE



ม.หอการค้าร่วมกับบาร์เซโลนา สตาร์ทอัพ ปฏิวัติการศึกษาขั้นสูง
พร้อมระดมมืออาชีพระดับโลก เปิดตัวหลักสูตร
HARBOUR.SPACE@UTCC ครั้งแรกในเอเชีย
ปั้นนักธุรกิจสตาร์ทอัพ เพิ่มขีดความสามารถด้านเทคโนโลยี
และความคิดสร้างสรรค์



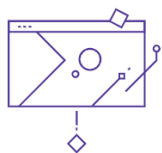
หลักสูตร HARBOUR.SPACE



BSc/MEng/MSc
**COMPUTER
SCIENCE**



Foundation
**MATH AS A SECOND
LANGUAGE**



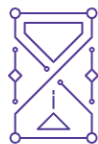
BSc/MEng/MSc
**FRONT-END
DEVELOPMENT**



BSc/MEng/MSc
DATA SCIENCE



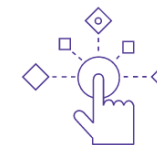
BSc/MEng/MSc
CYBER SECURITY



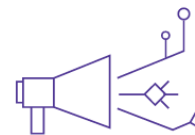
MBA
**PRODUCT
MANAGEMENT**



BBA/MBA
**HIGH-TECH
ENTREPRENEURSHIP**



BA/MA
**INTERACTION
DESIGN**



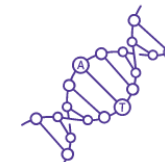
BBA/MBA
DIGITAL MARKETING



BBA/MBA
FINTECH



BA/MA
SUPER CITIES



COMING
SOON
BSc/MEng/MSc
BIOTECH



COMING
SOON
MSc
SPORT TECH



COMING
SOON
BSc/MEng/MSc
**AEROSPACE
ENGINEERING**





ปลูกพลัง เพื่อวันที่ดีกว่า

3 กลยุทธ์หลัก สู่การเป็นองค์กรที่เติบโตอย่างยั่งยืนภายใน 3 ปี (พ.ศ. 2565 - 2567)

ปลูกพลัง
แบรนด์สินค้า



Fulfilling

ปลูกพลัง
ธุรกิจเติบโต



Growing

ปลูกพลัง
ห่วงใยสิ่งแวดล้อม



Caring

TCP Sustainability Projects



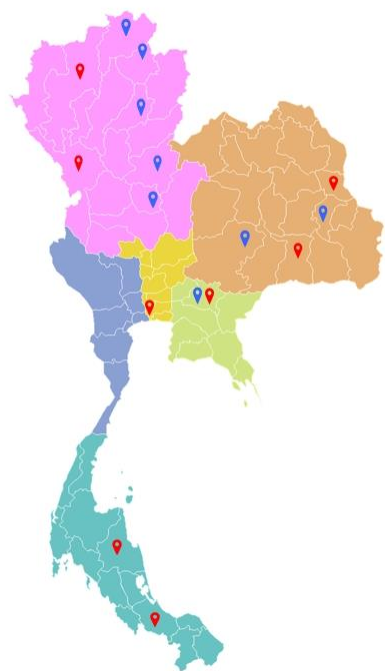
คณะวิทยาศาสตร์และเทคโนโลยี มหาวิทยาลัยธรรมศาสตร์
โครงการโรงเรียนปล่อยแสง



โครงการทุนการศึกษา



ภาพรวมโครงการปี 2563-2564



- 

18 โรงพยาบาล
- 

16 จังหวัด
- 

57,213,210 บาท





มูลนิธิใจกระตึง

JAIKRATING FOUNDATION



การศึกษา



สิ่งแวดล้อม



สาธารณสุข



ด้านการศึกษา

ส่งเสริมให้เด็กและเยาวชนไทยมีโอกาสทางการศึกษา



ด้านสิ่งแวดล้อม

เล็งเห็นความสำคัญในการอนุรักษ์และปกป้องรักษาทรัพยากรธรรมชาติ



ด้านสาธารณสุข

ส่งเสริมให้คนไทยตระหนักรู้เข้าถึงสุขภาพและ คุณภาพชีวิตที่ดี

2560

เริ่มก่อตั้งมูลนิธิใจกระทิง
โดยพี่น้องของครอบครัวอยู่วิทยา

100

ราว 100 ล้านบาท
บริจาคเพื่อการสาธารณกุศล
ตามเป้าหมายของมูลนิธิ

90,000

ผู้ที่ได้รับประโยชน์จาก
โครงการ

8

โครงการ
ด้านการศึกษา

32

โครงการ
ด้านสาธารณสุข

17

โครงการ
ด้านสิ่งแวดล้อม

โครงการด้านการศึกษา



โครงการโรงเรียนร่วมพัฒนา 5 โรงเรียน



โครงการครูผู้นำการเปลี่ยนแปลง 92 โรงเรียน



โครงการห้องปฏิบัติการเพาะเลี้ยงเนื้อเยื่อ 5 โรงเรียน



โครงการวิทยาศาสตร์สิ่งแวดล้อม (GLOBE) 30 โรงเรียน



“

การศึกษาเป็นหน้าที่ของทุกคน

ตั้งแต่ตัวเด็ก พ่อแม่ คุณครู โรงเรียน ชุมชน

ภาครัฐ และรวมถึงภาคเอกชน

เอกชนจะต้องเข้ามามีส่วนร่วม

เพราะเป็นคนใช้ทรัพยากรมนุษย์

จะเป็นคนที่ได้ประโยชน์จากการพัฒนาการศึกษาโดยตรง

”



ปลุกพลัง เพื่อวันที่ดีกว่า

