

สรุปรูปแบบป้ายทะเบียนรถ

๑. แบบปัจจุบัน

สำหรับรถทั่วไปประกอบด้วย

- ตัวเลขอารบิกนำหน้าตัวอักษรประจำหมวด
- ตัวอักษรประจำหมวดตัวที่ ๑
- ตัวอักษรประจำหมวดตัวที่ ๒
- เลขทะเบียนรถ (เลข ๑ - ๔ หลัก)

ตัวเลขอารบิกนำหน้าตัวอักษรประจำหมวด

ตัวอักษรประจำหมวดตัวที่ ๑ และ ๒

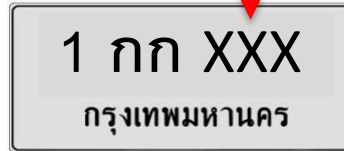
เลขทะเบียน ๑ หลัก



เลขทะเบียน ๒ หลัก



เลขทะเบียน ๓ หลัก



เลขทะเบียน ๔ หลัก



๒. แบบเสนอ ครม. เมื่อ ๒ ก.พ. ๖๔

สำหรับรถยนต์นั่งส่วนบุคคลไม่เกิน ๗ คน

(ป้ายทะเบียนพิเศษ) ประกอบด้วย

- ตัวอักษรประจำหมวดจะประกอบด้วยตัวอักษรมากกว่าสองตัว หรือตัวอักษรผสมสระหรือวรรณยุกต์หรือตัวเลขได้

- เลขทะเบียนรถจำนวน ๑ หลัก (เลข ๑ - ๙)

ตัวอักษรประจำหมวดจะประกอบด้วยตัวอักษรมากกว่าสองตัว หรือตัวอักษรผสมสระหรือวรรณยุกต์หรือตัวเลขได้

เลขทะเบียน จำนวน ๑ หลัก (เลข ๑ - ๙)



๓. แบบที่จะเสนอ ครม. เพิ่มเติม

สำหรับรถยนต์นั่งส่วนบุคคลไม่เกิน ๗ คน

(ป้ายทะเบียนพิเศษ) ประกอบด้วย

- ตัวอักษรประจำหมวดจะประกอบด้วยตัวอักษรมากกว่าสองตัว หรือตัวอักษรผสมสระหรือวรรณยุกต์ได้

- เลขทะเบียนรถซึ่งเป็นที่ต้องการหรือเป็นที่นิยม จำนวน ๓๐๑ หมายเลข (๑ - ๙ หลัก)

ตัวอักษรประจำหมวดจะประกอบด้วยตัวอักษรมากกว่าสองตัว หรือตัวอักษรผสมสระหรือวรรณยุกต์ได้

รวมตัวเลข ตัวอักษร และสระแวนอน ไม่เกิน ๗ หลัก

เลขทะเบียนซึ่งเป็นที่ต้องการหรือเป็นที่นิยม ๑ หลัก



เลขทะเบียนซึ่งเป็นที่ต้องการหรือเป็นที่นิยม ๒ หลัก



เลขทะเบียนซึ่งเป็นที่ต้องการหรือเป็นที่นิยม ๓ หลัก



เลขทะเบียนซึ่งเป็นที่ต้องการหรือเป็นที่นิยม ๔ หลัก

