

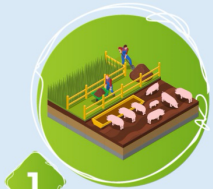


มาตรการลดภาษีที่ดินและสิ่งปลูกสร้าง และลดค่าธรรมเนียมจดทะเบียนสิทธิและนิติกรรมสำหรับที่อยู่อาศัย

เพื่อบรรเทาผลกระทบจากสถานการณ์การแพร่ระบาดของโรคติดเชื้อไวรัสโคโรนา 2019 (COVID-19) ในปี 2564

ลดจำนวนภาษีที่ดินและสิ่งปลูกสร้าง ในอัตราร้อยละ 90 จากจำนวนภาษีที่คำนวณได้

ตัวอย่างการคำนวณภาษี กรณีที่ดินและสิ่งปลูกสร้างมีมูลค่า 5 ล้านบาท



1

เกษตรกรรม

อัตรารายเริ่มต้น ร้อยละ 0.01

- บุคคลธรรมดาเป็นเจ้าของ ได้รับยกเว้นภาษี
- นิติบุคคลเป็นเจ้าของ ปกติ 500 บาท
ปี 64 ลดเหลือ 50 บาท



2

ที่อยู่อาศัย

อัตรารายเริ่มต้น ร้อยละ 0.02

- บ้านหลังหลัก (เป็นเจ้าของและมีชื่อ
ในทะเบียนบ้าน) ได้รับการยกเว้น
- บ้านหลังอื่น (เป็นเจ้าของ) ปกติ 1,000 บาท
ปี 64 ลดเหลือ 100 บาท



3

ใช้ประโยชน์อื่น

(นอกจากเกษตรและที่อยู่อาศัย)

อัตรารายเริ่มต้น ร้อยละ 0.3

ปกติ 15,000 บาท
ปี 64 ลดเหลือ 1,500 บาท



4

สร้างวางเปล่า

อัตรารายเริ่มต้น ร้อยละ 0.3

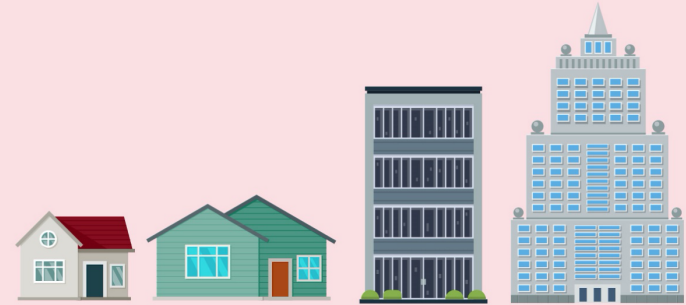
ปกติ 15,000 บาท
ปี 64 ลดเหลือ 1,500 บาท

หมายเหตุ : 1. ม.55 แห่งพระราชบัญญัติฯ กำหนดให้ลดจำนวนภาษีสูงสุดได้ไม่เกินร้อยละ 90
2. ม.97 แห่งพระราชบัญญัติฯ กำหนดว่า หากค่าภาษีที่ลดแล้วยังคงสูงกว่าภาษีที่ต้องจ่ายในปี 62 ส่วนต่างที่สูงกว่านั้น จะได้รับการบรรเทาภาษีอีกร้อยละ 50 ในปี 64 (รวมเสียภาษีเท่ากับปี 62 + 50% ของส่วนต่าง)

ลดค่าธรรมเนียมจดทะเบียนสิทธิและนิติกรรม

(ค่าธรรมเนียมการจอง และค่าธรรมเนียมการจำนอง)

เหลือร้อยละ 0.01 สำหรับที่อยู่อาศัยมูลค่าไม่เกิน 3 ล้านบาท



หลักเกณฑ์และเงื่อนไข

ลดค่าธรรมเนียมการจองและค่าธรรมเนียมการจำนอง จากร้อยละ 2 เหลือร้อยละ 0.01

- เฉพาะการซื้อขายที่ดินพร้อมอาคาร หรือห้องชุด เพื่ออยู่อาศัย มูลค่าไม่เกิน 3 ล้านบาท
- ซื้อจากผู้จัดสรรที่ดิน หรือผู้ประกอบการที่ขอจดทะเบียนอาคารชุด
- ต้องโอนและจดจำนองในคราวเดียวกัน จึงจะได้ลดค่าธรรมเนียมการจองด้วย
ต้องโอนภายใน 31 ธ.ค. 64

ตัวอย่างการคำนวณ กรณีบ้านและที่ดินมูลค่า 3 ล้านบาท

ปกติ

- ค่าธรรมเนียมการจอง	60,000 บาท
- ค่าธรรมเนียมการจำนอง	30,000 บาท
รวม	<u>90,000 บาท</u>

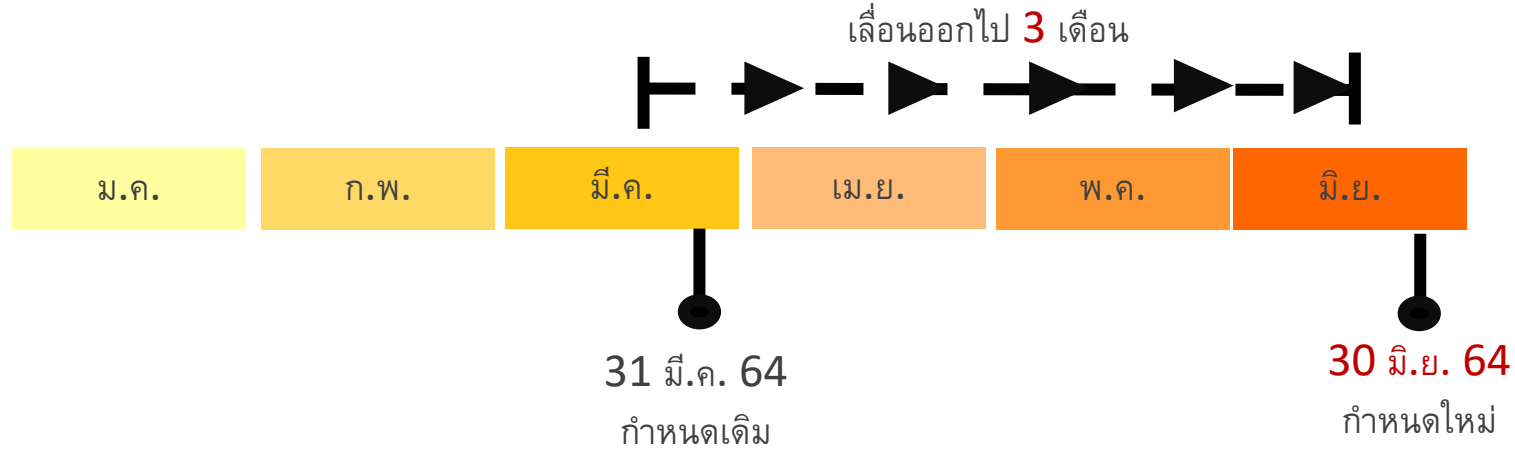
ลดเหลือ

- ค่าธรรมเนียมการจอง	300 บาท (0.01%)
- ค่าธรรมเนียมการจำนอง	300 บาท (0.01%)
รวม	<u>600 บาท</u>

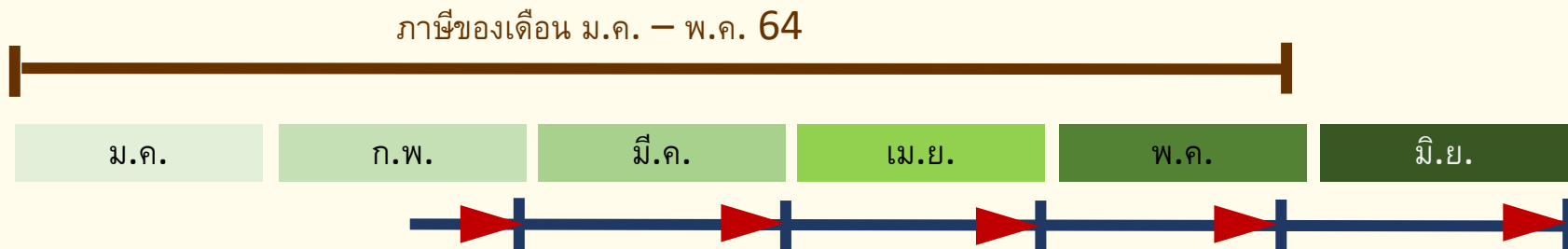


การขยายกำหนดเวลาการยื่นแบบแสดงรายการและชำระภาษีเงินได้บุคคลธรรมดา ภาษีเงินได้ หัก ณ ที่จ่าย และภาษีมูลค่าเพิ่ม

การขยายกำหนดการชำระภาษีเงินได้บุคคลธรรมดา เฉพาะกรณี e-filing



การขยายกำหนดการชำระภาษีเงินได้หัก ณ ที่จ่าย และภาษีมูลค่าเพิ่ม เฉพาะกรณี e-filing



จากเดิมที่ต้องยื่นและนำส่งหรือชำระวันที่ 15 หรือ 23 ของเดือนกุมภาพันธ์ 2564 ถึง
เดือนมิถุนายน 2564 แล้วแต่กรณี
เลื่อนเป็นภายในวันสุดท้ายของเดือนนั้น ๆ