



เจาะพฤติกรรมท่องเที่ยว  
ใน New Normal:

**เมื่อโควิดทำชีวิตเปลี่ยน**

September 2020



Section 1

รูปแบบของ  
ท่าอากาศยานในช่วง New Normal



Section 2



Travel Bubble:  
New Normal  
ของการรับนักท่องเที่ยวต่างชาติ

Section 3

ประมาณการ  
ตัวเลขการท่องเที่ยว  
2020-2021







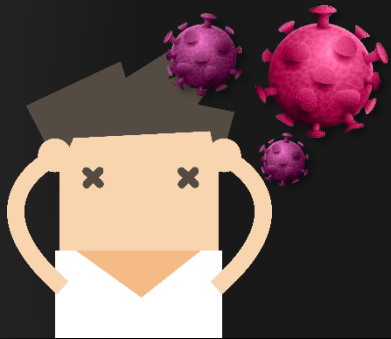
# รูปแบบของ การท่องเที่ยวในช่วง New Normal



# พฤติกรรมที่ท่องเที่ยวของผู้คนเปลี่ยนไปอย่างมาก จากผลกระทบทั้งทางตรงและทางอ้อมจากโควิด-19



เดินทางไปเที่ยวต่างประเทศไม่ได้



กังวลเรื่องการระบาด



เศรษฐกิจถดถอย

เราน่าจะได้เห็นพฤติกรรม New Normal นี้อีก

**12-15** เดือน

จนกว่าวัคซีนจะกระจายอย่างกว้างขวาง

เที่ยวในประเทศ  
กลายเป็นตัวเลือกแรก

เที่ยวใกล้ๆ สั้นๆ  
ขับรถไป

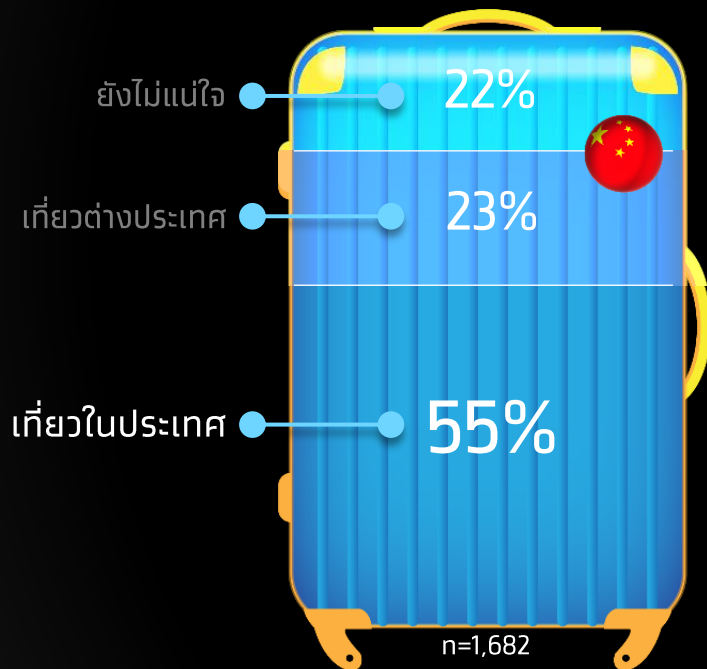
เที่ยวที่ Unseen  
คนไม่พลุกล่าน



# 1. เที่ยวในประเทศกลายเป็นตัวเลือกแรก แม้จะเที่ยวต่างประเทศได้แล้วก็ตาม

แม้จะเที่ยวต่างประเทศได้ แต่นักท่องเที่ยวก็ยังอยาก  
เที่ยวในประเทศก่อน

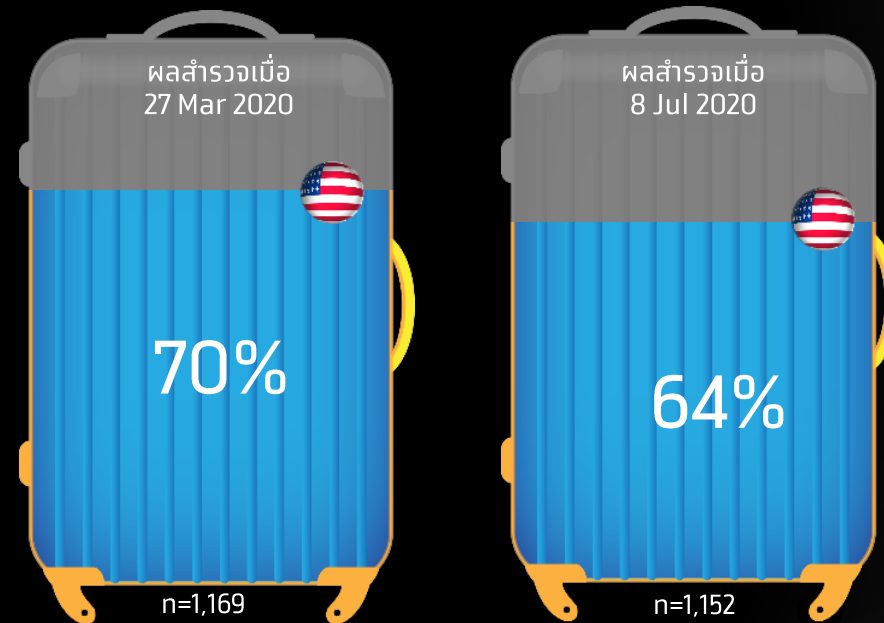
สัดส่วนแผนการท่องเที่ยวในอนาคตของนักท่องเที่ยวชาวจีน



ที่มา: รายงาน Hitting the Road again: How Chinese Travelers are Thinking about Their First Trip after COVID-19 (เดือนพฤษภาคม 2020) โดย McKinsey วิเคราะห์โดย Krungthai COMPASS

นักท่องเที่ยวยังคงมีแผนเที่ยวในประเทศกันอยู่ แม้  
จะมีการระบาดของโควิดก็ตาม

สัดส่วนของผู้ที่ยังคงวางแผนที่จะเที่ยวเหมือนเดิมในอีก 6 เดือนข้างหน้า  
จากกลุ่มตัวอย่างในสหรัฐฯ



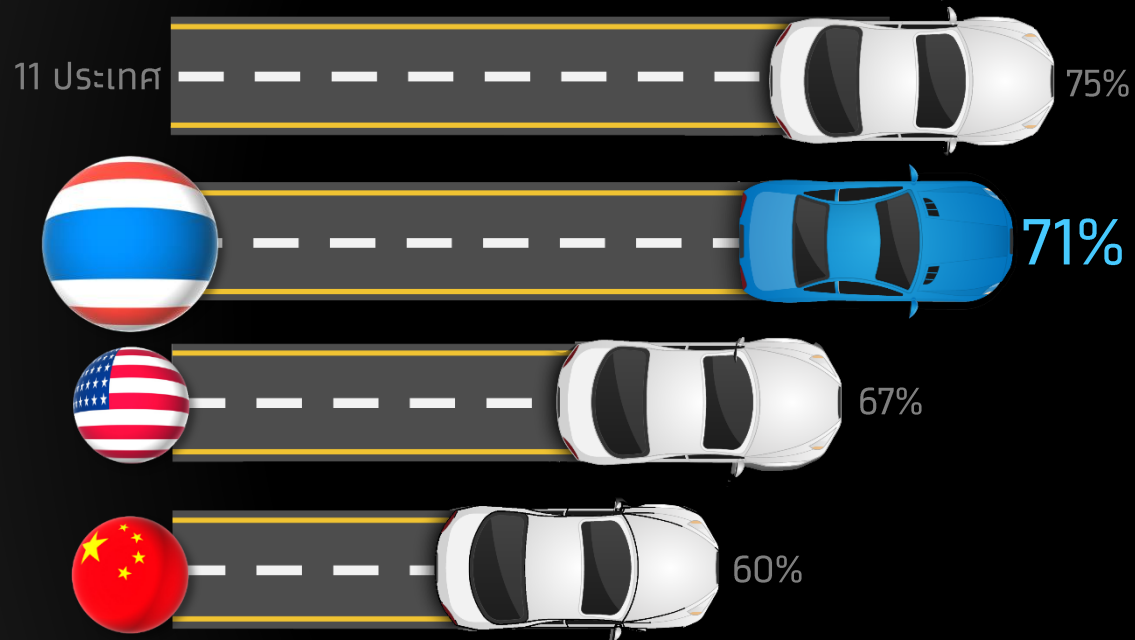
ที่มา: รายงาน Travel Intentions Pulse Survey (TIPS) Impact of COVID-19 (เดือนกรกฎาคม 2020) โดย US Travel Association วิเคราะห์โดย Krungthai COMPASS

หมายเหตุ: ตามเฉพาะคนที่ได้ทำการท่องเที่ยวในรอบ 12 เดือนที่ผ่านมา

## 2. เทียบใกล้ๆ สั้นๆ ขับรถไป: นกท. นิยมขับรถไปเที่ยว และไปทริปสั้นๆในช่วงวันหยุดสุดสัปดาห์

### การไปเที่ยวด้วยการขับรถมีส่วนมากที่สุดใน

สัดส่วนของนักท่องเที่ยวที่จะไปเที่ยวด้วยการขับรถไปในการเที่ยวครั้งหน้า



ที่มา: US Travel Association, McKinsey, Europ Assistance & IPSOS วิเคราะห์โดย Krungthai COMPASS

หมายเหตุ: 1/การสำรวจในไทย และ 11 ประเทศ ดำเนินการโดย Europ Assistance & IPSOS

2/11 ประเทศ ประกอบด้วยออสเตรเลีย เบลเยียม ฝรั่งเศส เยอรมนี อังกฤษ อิตาลี โปแลนด์ สเปน สหรัฐฯ จีน และไทย

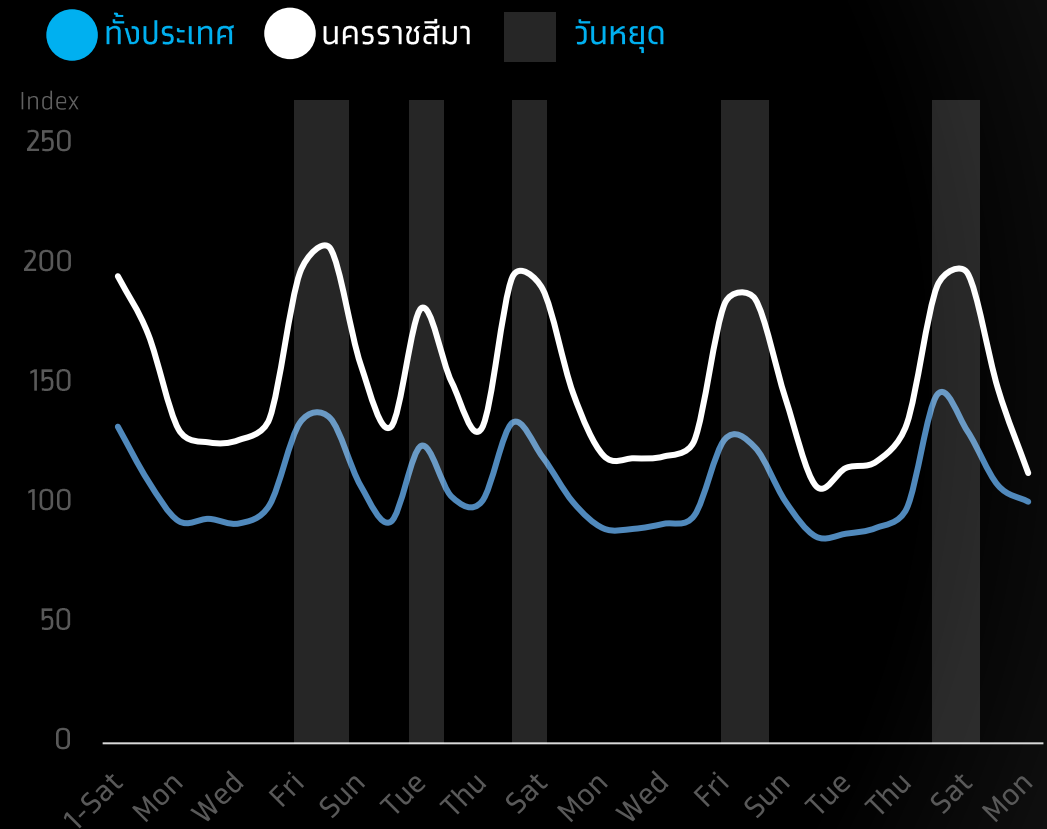
3/การสำรวจในสหรัฐฯ ดำเนินการโดย US Travel Association

4/การสำรวจในจีน ดำเนินการโดย McKinsey

5/วิธีอื่นๆ เช่น โดยสารรถโดยสารประจำทาง เครื่องบิน รถไฟ

### ผู้คนมักขอเส้นทาง Apple Map ในช่วงวันหยุดสุดสัปดาห์ และวันหยุดนักขัตฤกษ์ เพียงไม่กี่วัน

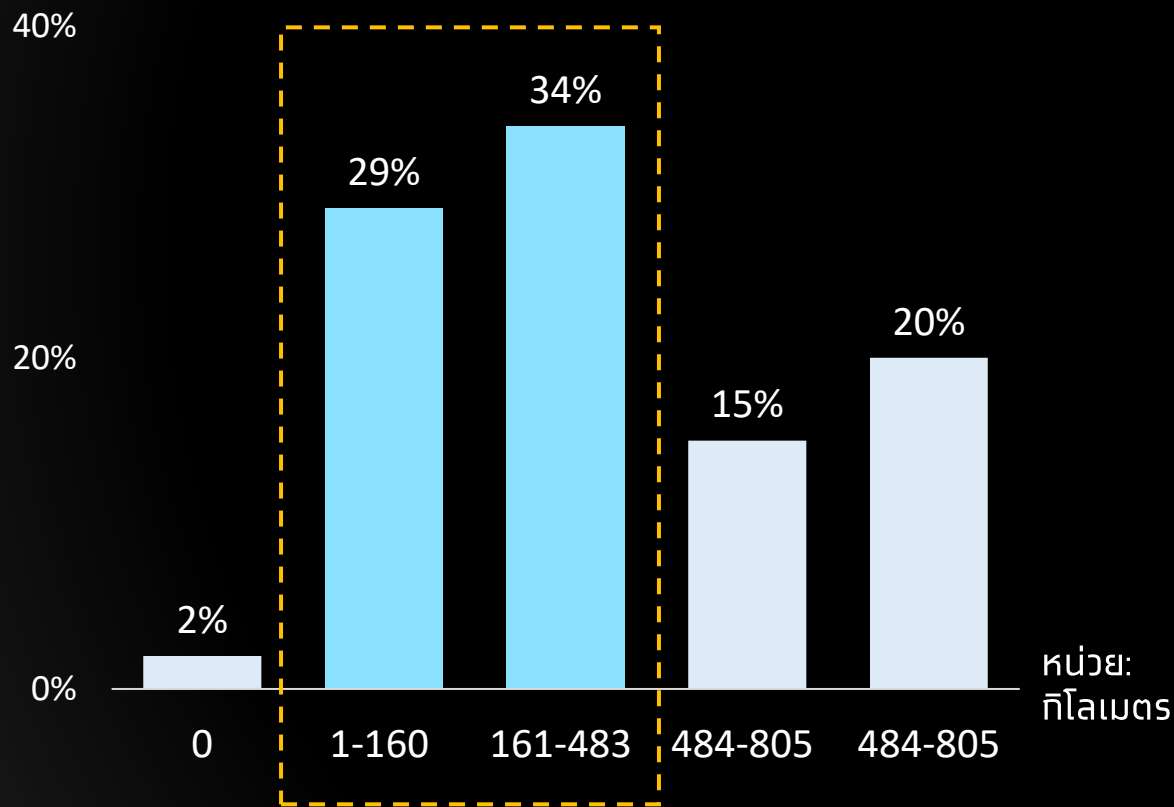
ดัชนีการขอเส้นทางจาก Apple Map ในประเทศไทยในช่วงเดือนสิงหาคม 2020



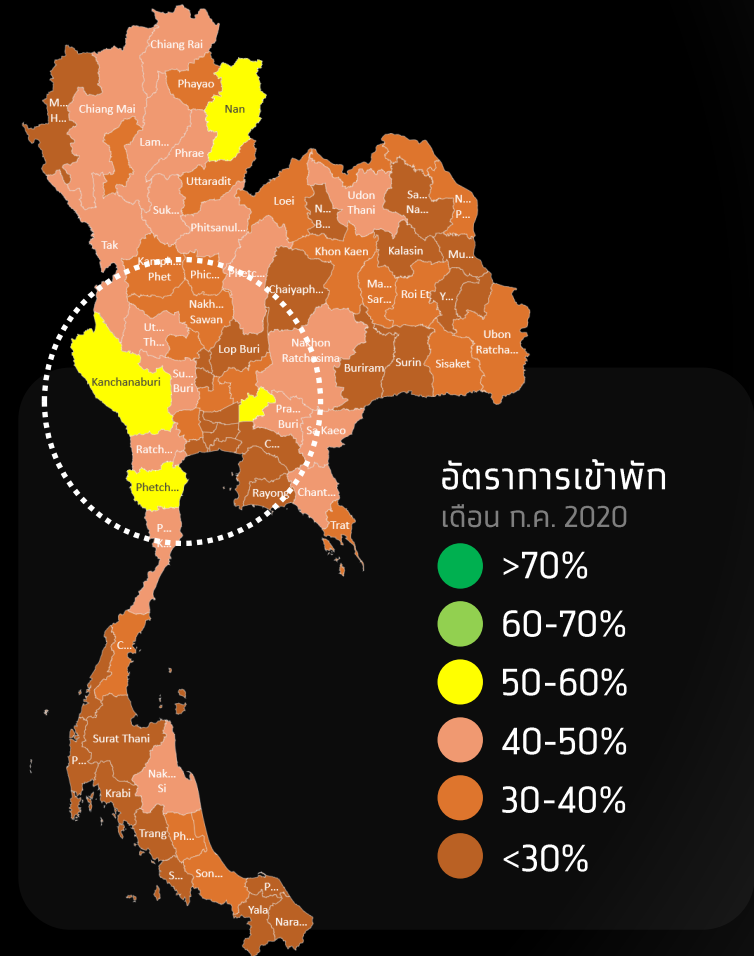
ที่มา: Apple Mobility Trend Report วิเคราะห์โดย Krungthai COMPASS

# นทท. นิยมขับรถไปไม่เกิน 500 ก.ม. เห็นได้จากค่า OR ในจังหวัดท่องเที่ยวที่คนไทยชอบไปรอบ กทม. ที่ปีก่อน

สัดส่วนของระยะทางต่างๆที่นักท่องเที่ยวต่างชาติ ต้องการ  
ขับรถไปเที่ยว



อัตราการเข้าพัก (OR) รายจังหวัดในเดือน  
ก.ค. 2020





### 3. เที่ยวที่ Unseen คนไม่พลาดผ่าน

"I doubt the desire to go to so-called hot spots or top-ten-list destinations will drive the next wave of travel."

Rolf Potts, นักเขียนหนังสือท่องเที่ยว



Social Distancing



Safety



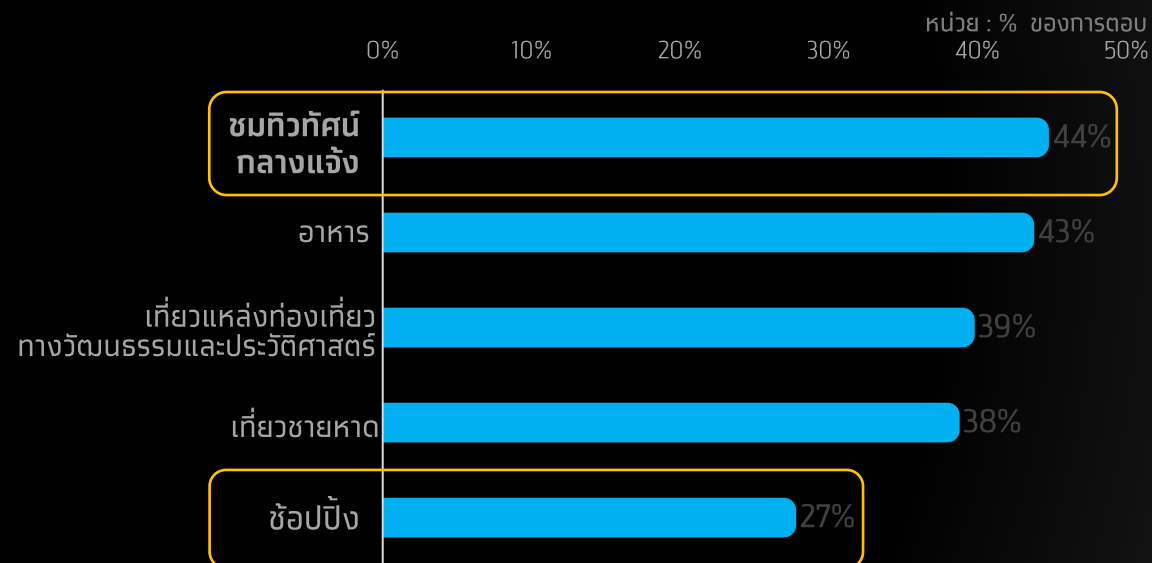
ไปที่ยังไม่เคยไป



Unseen Place

### กลุ่มตัวอย่างในจีนมีแผนท่องเที่ยวในกิจกรรม Outdoor มากเป็นอันดับ 1

กิจกรรมท่องเที่ยวยอดนิยมของกลุ่มนักท่องเที่ยวจีนที่มีแผนเดินทางท่องเที่ยวเพื่อพักผ่อนในประเทศ



Section

2

# Travel Bubble: New Normal

ของการรับนักท่องเที่ยวต่างชาติ





# Travel Bubble คืออะไร?

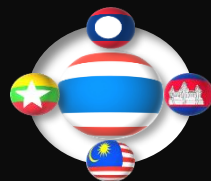
คือ การเปิดให้มีการท่องเที่ยวเกี่ยวกับประเทศใดประเทศหนึ่ง  
มักเป็นประเทศที่มีจำนวนผู้ติดเชื้อใหม่ในระดับต่ำ

ในบางประเทศต้องการกักตัวผลตรวจและทำการกักตัว  
แต่บางประเทศไม่ต้องกักตัว

Travel Bubble



Fast Lane



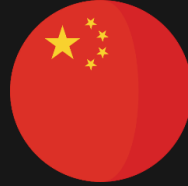
Travel Corridor/  
Green Lane



# ตัวอย่างประเทศที่ทำ Travel Bubble เจือปนเรื่องผลตรวจและการกักตัว อาจแตกต่างกัน



Jun-20: Fast Lane



นักธุรกิจ

จาก 6 เมือง  
เช่น เชียงไฮ้ จงชิ่ง

มีผลตรวจ  
และกักตัว **14** วัน

Aug-20: Travel Corridor



นักธุรกิจ

นักเรียน  
พนักงานบริษัท

มีผลตรวจ  
และกักตัว **7** วัน

Sep-20: ✓เปิดรับ นกท. ต่างชาติ จากบรูไน (มีผลตรวจ แต่ไม่ต้องกักตัว)  
✓อยู่ระหว่างหาวิธีเพื่อทำ Travel Bubble กับไทย เกาหลีใต้ อินโดนีเซีย



✓ผู้เดินทางมาจาก 67 ประเทศ สามารถเข้าราชอาณาจักร โดยไม่ต้องกักตัว  
✓หากมาจากประเทศอื่นๆ ที่ไม่ได้อยู่ในช้อยกเว้น ต้องกักตัว (Self-isolate) นาน 14 วัน

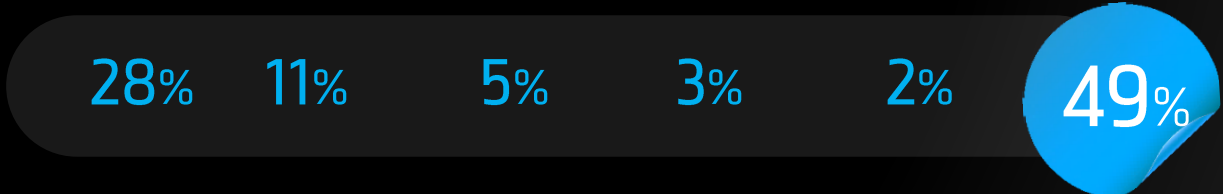


# สำหรับไทย อาจพิจารณาการทำ Travel Bubble กับประเทศในเอเชียที่มาเที่ยวไทยมาก ติดเชื้อใหม่ต่ำ

จำนวนผู้ติดเชื้อใหม่  
(เฉลี่ยรายวัน)  
เดือนก.ค.-ส.ค. 2020



สัดส่วนนักท่องเที่ยวจากประเทศแถบเอเชีย  
ที่ติดเชื้อต่ำที่มาไทยในปี 2019



# อีกรูปแบบการเปิด Travel Bubble ที่น่าสนใจสำหรับไทย

1

## เปิดบางพื้นที่

เช่น เกาะท่องเที่ยวที่มีสนามบิน  
ภูเก็ต สมุย มีนักท่องเที่ยวต่างชาติมาถึง 33%

## เที่ยวรายการกิจกรรม

เช่น Medical ทอล์ฟ  
มีค่าใช้จ่ายต่อหัวที่สูง แม้จะมีจำนวนไม่มาก

## เน้นนักท่องเที่ยวแบบ Long Stay

ค่าใช้จ่ายต่อเดือนสูง รายได้กระจายสู่ SMEs และชุมชน

2

3

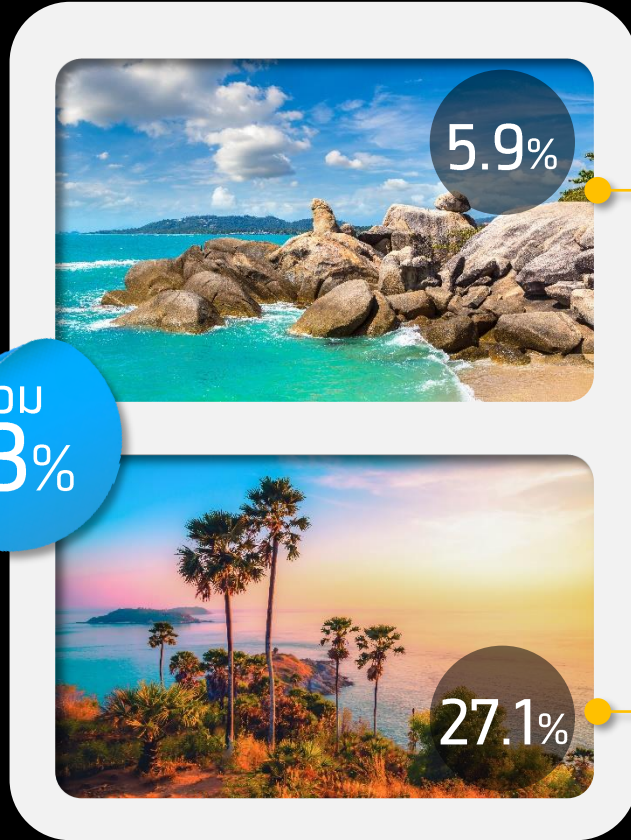


# Travel Bubble... พื้นที่ปิด อย่างภูเก็ต สมุย ที่มีต่างชาติมาเที่ยวสูงถึง 33%

1 ใน 3

ของนักท่องเที่ยวต่างชาติที่มาไทย  
มาเที่ยวภูเก็ตและสมุย

รวม  
33%



ภูเก็ต

สมุย

# Travel Bubble... ตลาดเฉพาะกลุ่ม Medical ตีกอล์ฟ และ Long Stay ใช้จ่ายต่อกริปสูง

การใช้จ่ายสูงกว่าค่าเฉลี่ย

จำนวนนักท่องเที่ยว

รายได้ท่องเที่ยว (ล้านบาท)

จังหวัดที่มักไป

ผู้ได้รับประโยชน์

Medical



104-164%

1,006,000

1-1.3 แสน

กรุงเทพฯ

โรงพยาบาล คลินิก



ตีกอล์ฟ



33-85%

465,200

3-4.2 หมื่น

ชลบุรี, กรุงเทพฯ

โรงแรม  
รีสอร์ทขนาดใหญ่



Long Stay

(ข้อมูลเฉพาะชาวญี่ปุ่น)



1,123%

>72,754

4.3 หมื่น

เชียงใหม่, ชลบุรี

SMEs และชุมชน







ประมาณการ  
ตัวเลขการท่องเที่ยว  
2020-2021

Section

3



# นักท่องเที่ยวต่างชาติซึ่งเป็นรายได้หลัก (64% ของรายได้ท่องเที่ยวปี 2019) หดตัวอย่างรุนแรงหลังโควิด-19

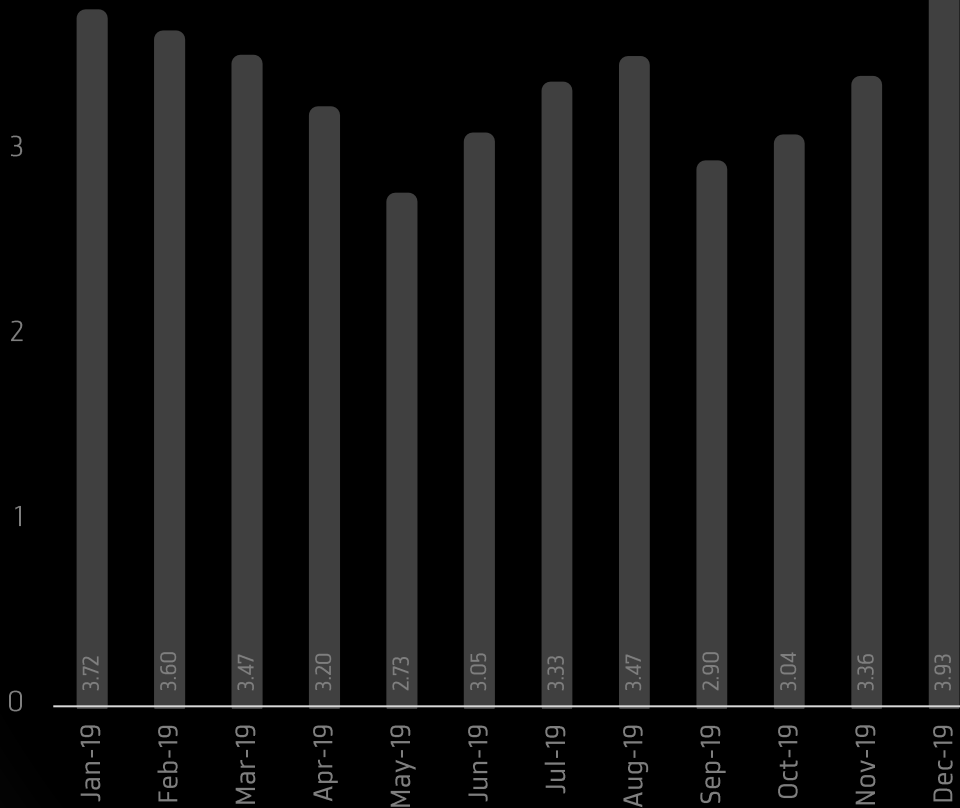
## 7 เดือนแรกของปี 2020 นักท่องเที่ยวต่างชาติหดตัวถึง 71%

### จำนวนนักท่องเที่ยวต่างชาติรายเดือนปี 2019-2020

● 2020 ● %Change

หน่วย: ล้านคน

4



7 เดือนแรกปี 2020  
นักท่องเที่ยวต่างชาติ  
หดตัว 71% (YoY)

หน่วย: %YoY

30%

10%

-10%

-30%

-50%

-70%

-90%

-110%

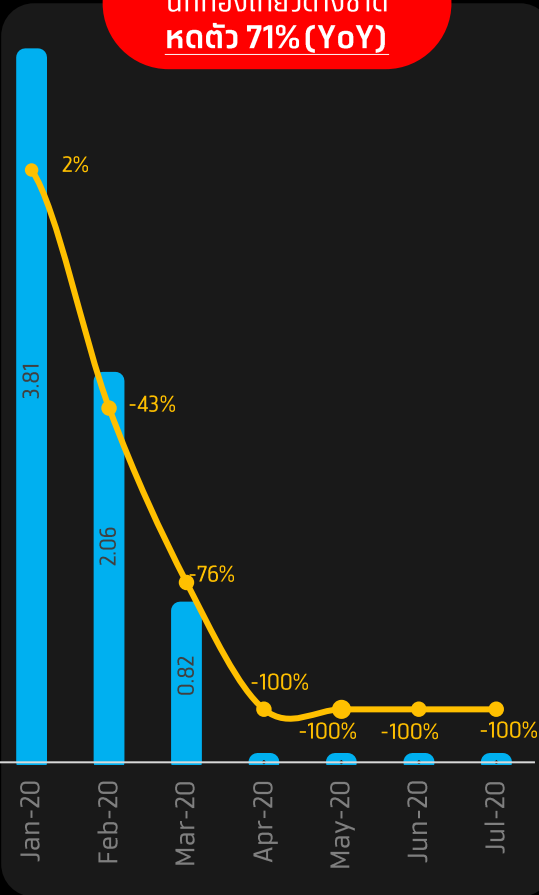
0

1

2

3

4



3.81

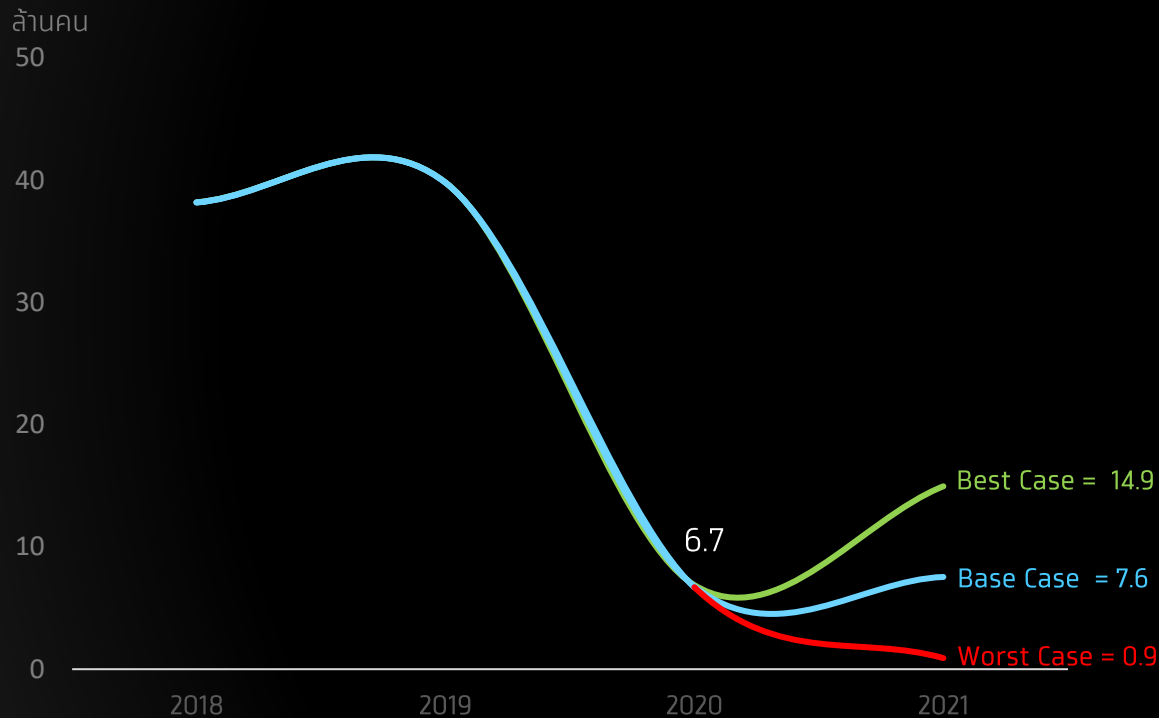
2.06

0.82

# แนวทางการรับนักท่องเที่ยวต่างชาติ จะเป็นปัจจัยหลักที่กำหนดจำนวนนักท่องเที่ยวต่างชาติในปี 2021

คาดว่านักท่องเที่ยวต่างชาติจะหดตัว 83% ในปี 2020 และในปี 2021 อาจกลับมาเติบโตได้ราว 11.3%

ประมาณการจำนวนนักท่องเที่ยวต่างชาติปี 2020-2021



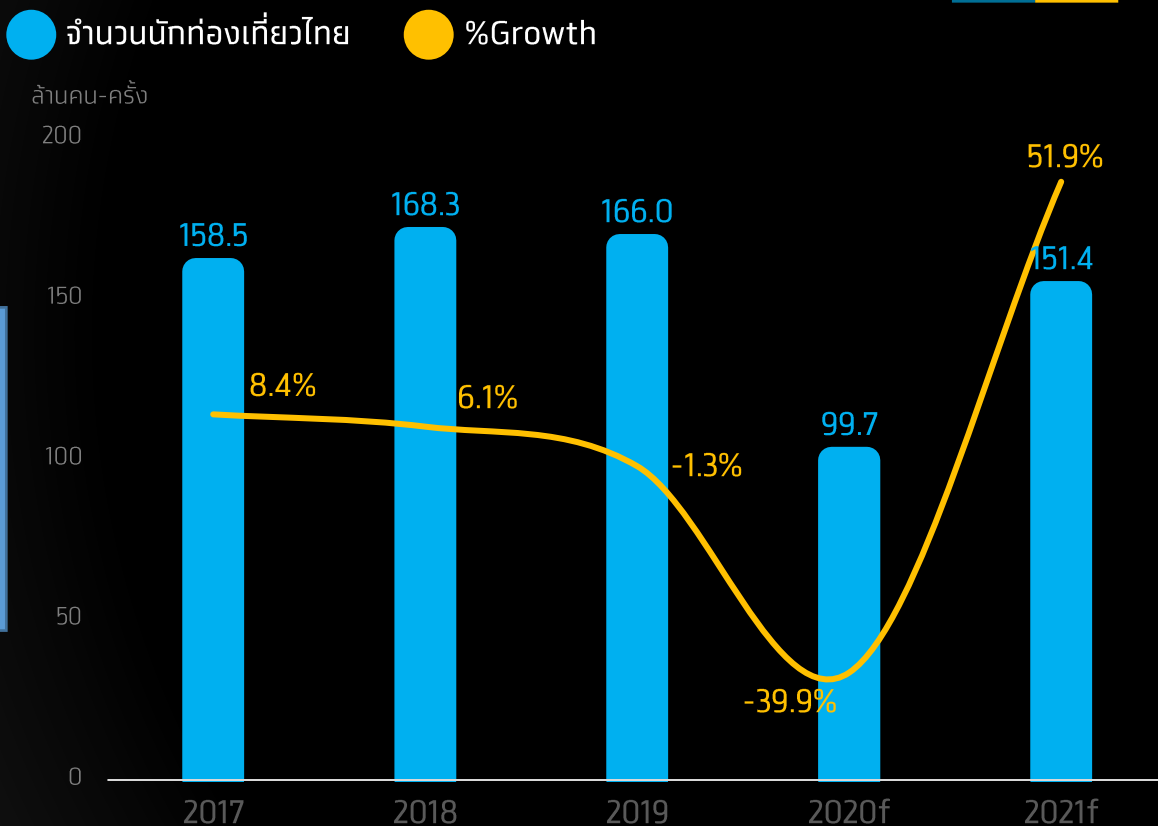
ที่มา: กระทรวงการท่องเที่ยวและกีฬา ประมาณการโดย Krungthai COMPASS

	H1/2021	H2/2021
	<b>Assumption ด้านวัคซีน</b>	
ใช้กับทุกกรณี	วัคซีนถูกค้นพบในช่วง Q1 แต่การผลิตยังจำกัด ผู้ได้รับวัคซีนมีจำนวนจำกัด	วัคซีนถูกผลิตได้ 8.4 พันล้านโดส และคนจำนวนมากขึ้นได้รับวัคซีน
	<b>Assumption: การรับนักท่องเที่ยว</b>	
<b>กรณีดีที่สุด (Best)</b>	เปิด Travel Bubble กับประเทศแถบเอเชียที่มีผู้ติดเชื้อใหม่ในระดับที่ต่ำ	เปิดรับนักท่องเที่ยวจากประเทศอื่นเพิ่มเติม
<b>กรณีฐาน (Base)</b>	เปิด Travel Bubble ซึ่งรับนักท่องเที่ยวเพียงวันละ 2-3 พันคน	รับนักท่องเที่ยวแถบเอเชียใน Q3 และรับจากประเทศอื่นๆ เพิ่มใน Q4
<b>กรณีแย่งสุด (Worst)</b>	เปิด Travel Bubble และรับนักท่องเที่ยวเพียงวันละ 2-3 พันคน ตลอดทั้งปี 2021 เนื่องจากต้องการรอให้คนไทยส่วนใหญ่ได้รับวัคซีนเสียก่อน	

ที่มา: \* บทความ "On Pins and Needles" จาก McKinsey วิเคราะห์ โดย Krungthai COMPASS  
หมายเหตุ: วัคซีนไม่ได้ช่วยรักษา แต่ป้องกัน และแม้จะฉีดวัคซีนแล้ว ก็ยังติดได้

# Krungthai COMPASS คาดว่าปีหน้าการท่องเที่ยวในประเทศจะฟื้นตัวได้ค่อนข้างดี แม้จะยังไม่เท่ากับในปี 2019

## ประมาณการจำนวนนักท่องเที่ยวไทยปี 2020-21



ประเทศที่คน

### สมมุติฐาน และปัจจัยบวก

- ปี 2021 ในประเทศไม่มีการ Lockdown เหมือนปี 2020
- คนไทยที่เคยเที่ยวมากกว่า 12 ล้านทริป อาจกลับมาเที่ยวไทยในปี 2021 ได้กว่า 14 ล้านทริป\*

### ปัจจัยกดดัน

- ภาวะเศรษฐกิจที่ยังไม่กลับมาสู่จุดเดิม

ที่มา: กระทรวงการท่องเที่ยวและกีฬา ประมาณการโดย Krungthai COMPASS  
 หมายเหตุ: การคำนวณครอบคลุมผลจากมาตรการเราเที่ยวด้วยกัน และกลุ่มคนไทยเที่ยวต่างประเทศไม่ได้ จึงหันมาเที่ยวไทย

\* คำนวณภายใต้ข้อสมมุติที่ว่า คนไทยที่เที่ยวนอก 12 ล้านทริป 80% จะเที่ยวในไทยแทน และ 1 ล้านทริปในการเที่ยวนอก จะเปลี่ยนมาเป็นการเที่ยวไทย 2 ล้านทริป ในปี 2021 คนที่เที่ยวนอกกลับมาเที่ยวไทยแค่ใน 3 ไตรมาสแรกเนื่องจากไตรมาสสุดท้าย การท่องเที่ยวระหว่างประเทศอาจกลับมาทำได้แล้ว

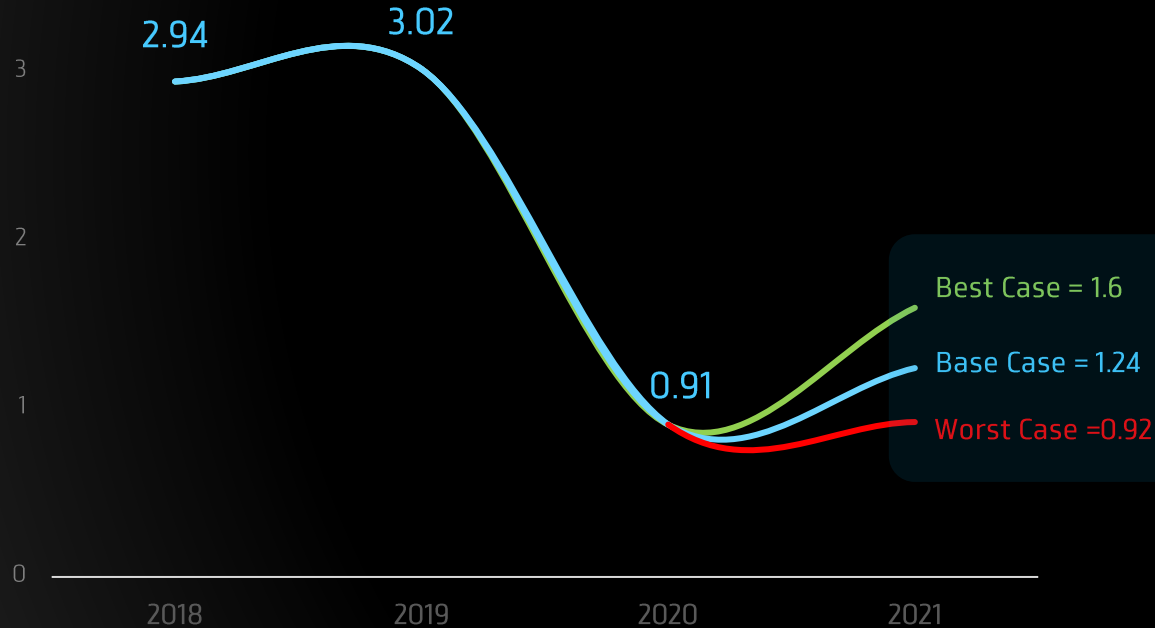


# ประมาณการรายได้ที่ท่องเที่ยว 2020-2021: รายได้หดตัว นทท.ไทยจะกลายเป็นรายได้หลัก

คาดในกรณีพื้นฐาน (Base Case) ประเมินรายได้ในปี 2021 อยู่ที่ 1.24 ล้านล้านบาท

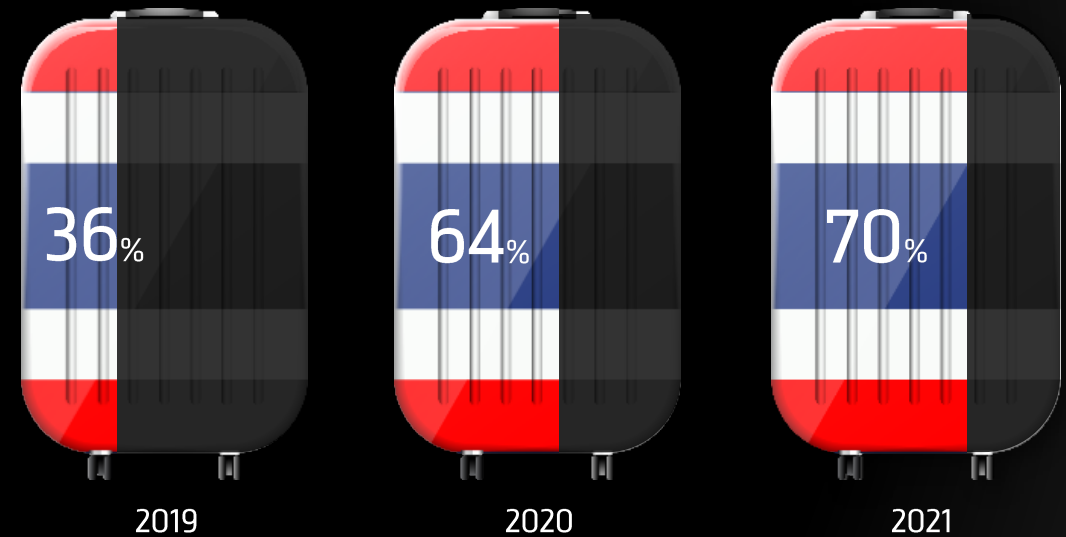
คาดการณ์รายได้จากนักท่องเที่ยวชาวไทยและต่างชาติ ปี 2020-2021

หน่วย: ล้านล้านบาท  
4



คาดในปี 2020-2021 นักท่องเที่ยวไทยจะเป็นแหล่งรายได้หลักของการท่องเที่ยว

ประมาณการสัดส่วนรายได้จากนักท่องเที่ยวไทยต่อรายได้ท่องเที่ยวทั้งหมด



# Q&A



เพชรพจน์ นันทรามาศ



กิตติพงษ์ เรือนทิพย์



จารุวรรณ เหล่าสัมฤทธิ์

# ประมาณการ GDP 2020-2021



\*

ค้นพบวัคซีน

Q4/2020

แจกจ่ายบางกลุ่ม

Q1/2021

เริ่มแพร่หลาย

Q2/2021

แพร่หลายมากขึ้น

Q3/2021

กระจายทั่วโลก

Q4/2021

		2020f	2021f
<b>Base</b>	<ul style="list-style-type: none"> <li>เริ่มเปิด Bubble ได้ใน Q4/2020 วันละ 1,000 คน</li> <li>เริ่มขยายจำนวนคนใน Bubble ตามลำดับ</li> <li>เปิด Bubble ไม่จำกัดคนสำหรับประเทศในเอเชีย ช่วง Q3/2021</li> <li>เปิด Bubble ไม่จำกัดคนเพิ่มในหลายประเทศ ในช่วง Q4/2021</li> <li>นทก. ปี 2020 6.8 ล้านคน ปี 2021 7.6 ล้านคน</li> </ul>	-9.1%	+4.2%
<b>Best</b>	<ul style="list-style-type: none"> <li>เปิด Bubble ได้ใน Q4/2020 วันละ 2,000 คน</li> <li>เปิด Bubble ไม่จำกัดคนสำหรับประเทศในเอเชีย ช่วง Q1/2021</li> <li>เปิด Bubble ไม่จำกัดคนเพิ่มในหลายประเทศ ในช่วง Q3/2021</li> <li>นทก. ปี 2020 6.9 ล้านคน ปี 2021 15.0 ล้านคน</li> </ul>	-6.9%	+6.2%
<b>Worst</b>	<ul style="list-style-type: none"> <li>เปิด Bubble ได้ใน Q1/2021 วันละ 2,000 คน</li> <li>เปิด Bubble ได้ใน Q3/2021 วันละ 3,000 คน</li> <li>ยังเปิด Bubble ไม่จำกัดคนไม่ได้จนถึงสิ้นปี 2021</li> <li>นทก. ปี 2020 6.7 ล้านคน ปี 2021 0.9 ล้านคน</li> </ul>	-12.5%	+1.1%

\* <https://www.mckinsey.com/industries/pharmaceuticals-and-medical-products/our-insights/on-pins-and-needles-will-covid-19-vaccines-save-the-world>



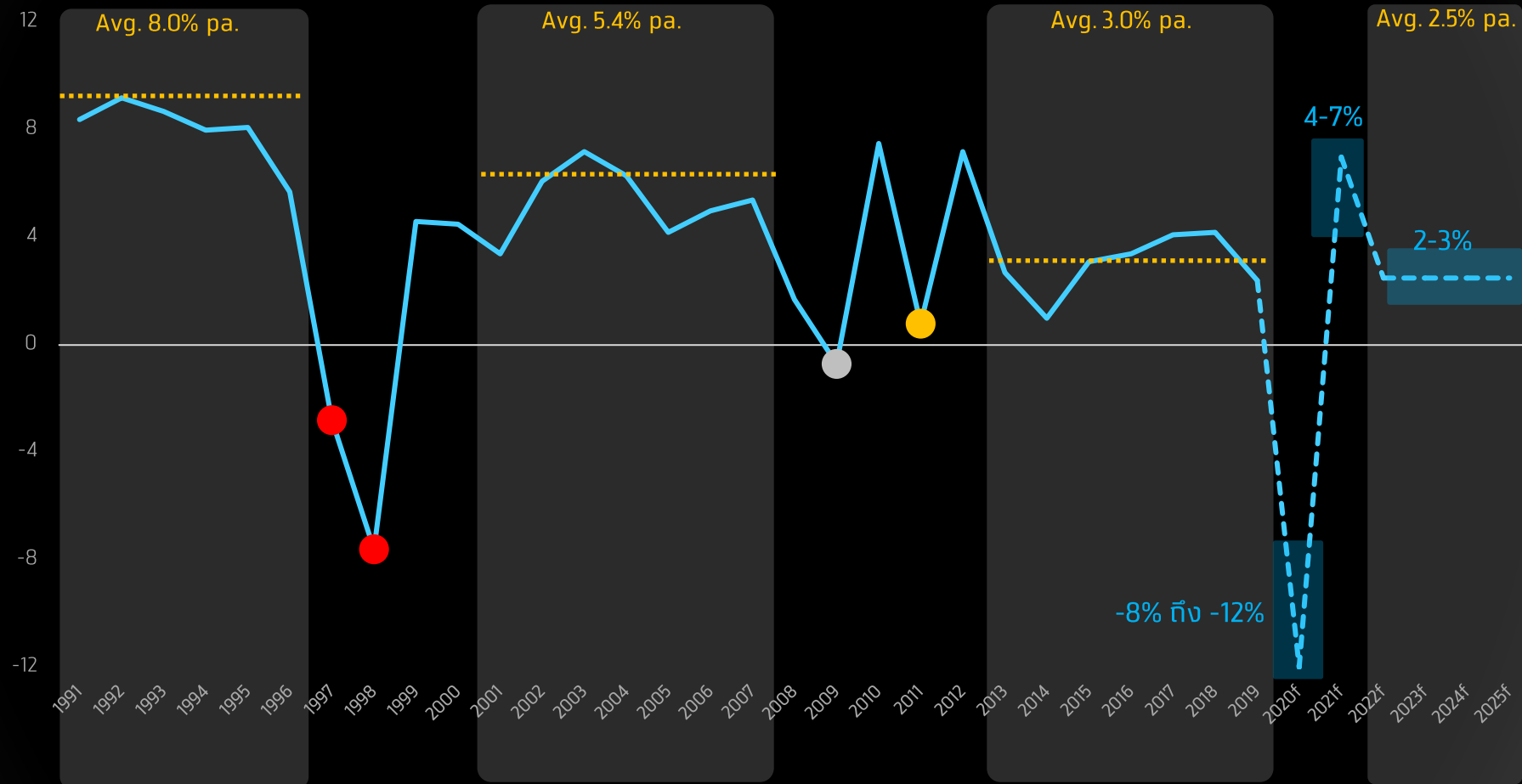
# วิกฤต COVID-19 ทำเศรษฐกิจหดตัวแรง และคาดว่าจะฟื้นตัวช้า

● วิกฤตปี 1997

● วิกฤตการเงินโลก (Subprime)

● มหาอุทกภัย

Real GDP (%yoy)





This report is not intended to provide the basis for any evaluation of the financial instruments discussed herein. The information was obtained from various sources; we do not guarantee its accuracy or completeness. In particular, information provided herein should be regarded as indicative, preliminary and for illustrative purposes only. There is no representation that any transaction can execute at such terms or price.

Information provided in this report is not intended to constitute legal, tax or accounting advice in relation to entering into any transaction and does not have regard to the particular needs of any specific person who may receive this report. Clients should consult their own financial advisors regarding the appropriateness of investing in any investment strategies discussed or recommended in this report and should understand that statements regarding future prospects may not be realized. While all information this presentation has been produced or compiled from sources believed to be reliable, the Bank makes no representation as to its accuracy or completeness.

