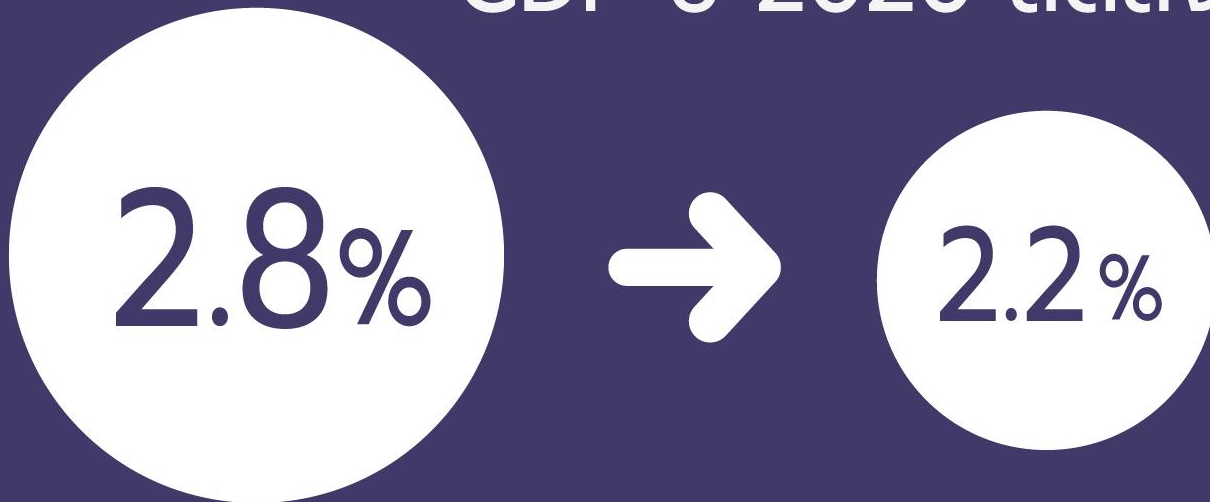


ประมาณการ
GDP ปี 2020 ลดลง



ด้วย 3 ปัจจัยระยะสั้น

1

ผลกระทบต่อเศรษฐกิจ จากการระบาดของเชื้อไวรัสโคโรนา



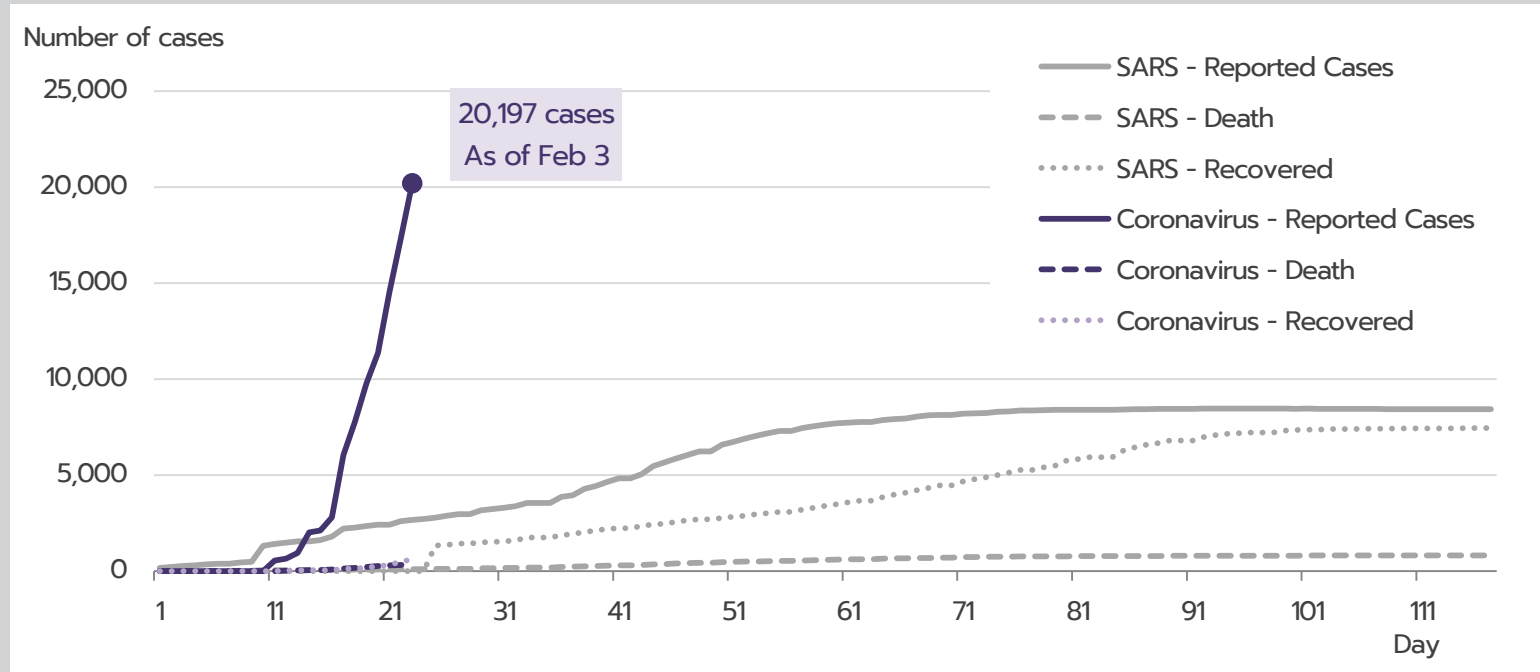
นักท่องเที่ยวจีน
คิดเป็น 28% ของนักท่องเที่ยวต่างชาติ



รายได้จากการท่องเที่ยว
คิดเป็น 12% ของ GDP

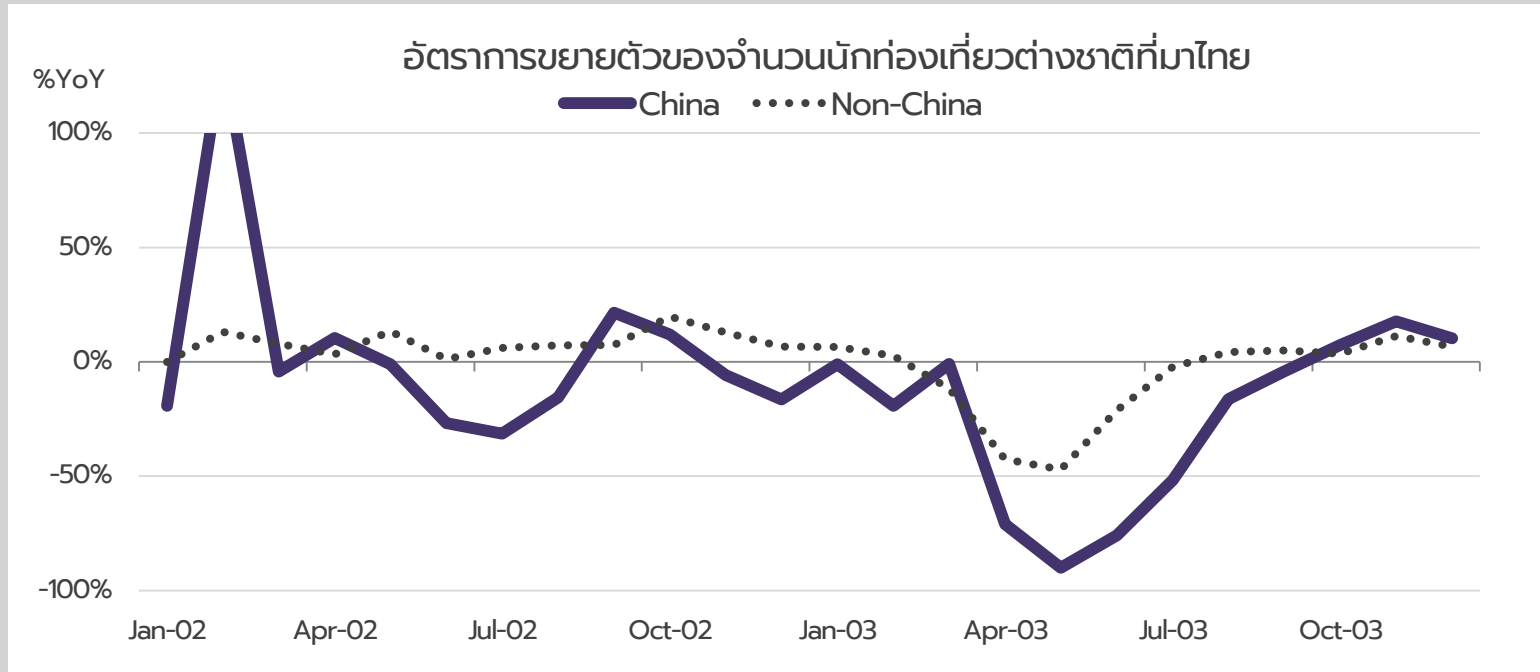
1

สถานการณ์ 2019-nCoV ยังน่าเป็นห่วง อัตราการแพร่ระบาดรวดเร็วกว่า SARS (Feb 3)



1

การท่องเที่ยวไทยได้รับผลกระทบหนัก
จากการระบาดของ SARS ในปี 2003



ที่มา: กระทรวงการท่องเที่ยวและกีฬา

2002



17 ล้านคน

นักท่องเที่ยวจีนที่เกี่ยวข้องต่างประเทศ

8 แสนคน

นักท่องเที่ยวจีนที่มาไทย
(7.4% จากนักท่องเที่ยวต่างชาติทั้งหมด 11 ล้านคน)

7.7%

สัดส่วนรายได้จากภาคการท่องเที่ยวต่อ GDP ไทย

2019

161 ล้านคน

นักท่องเที่ยวจีนที่เกี่ยวข้องต่างประเทศ

11 ล้านคน

นักท่องเที่ยวจีนที่มาไทย
(28% จากนักท่องเที่ยวต่างชาติทั้งหมด 40 ล้านคน)

12%

สัดส่วนรายได้จากภาคการท่องเที่ยวต่อ GDP ไทย

2

พ.ร.บ. งบประมาณไม่ผ่านตามกำหนดเวลา



เกิดข้อผิดพลาด
ในการลงคะแนน

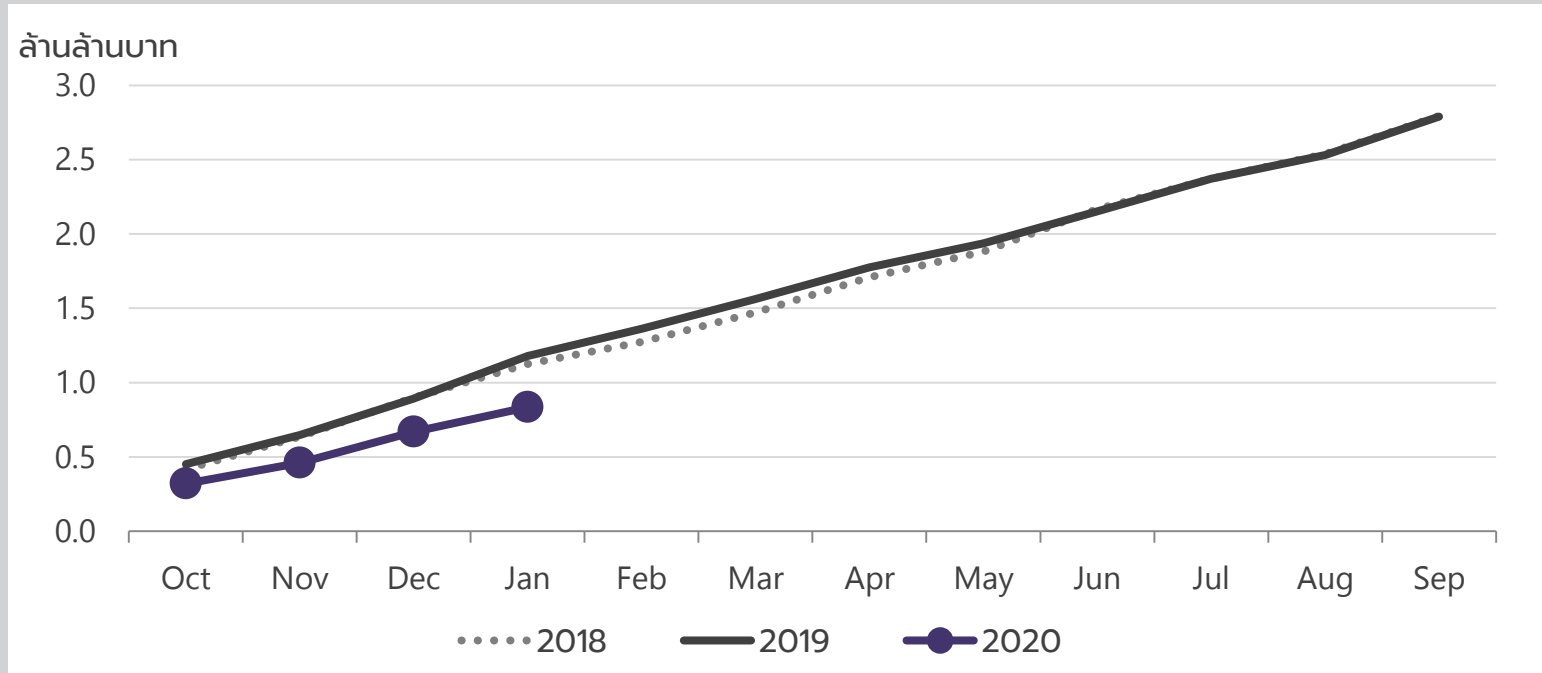


ต้องรอศาลรัฐธรรมนูญ
วินิจฉัย

ทำให้เกิดความล่าช้าของเม็ดเงินจากภาครัฐเข้าสู่ระบบเศรษฐกิจ

2

การเบิกจ่ายงบประมาณปี 2563 ลดลงมาก



3

ภัยแล้งรุนแรงสุดในรอบหลายปี กระทบภาคเกษตรและอุตสาหกรรม



นำไปสู่การบริโภคที่น้อยลง



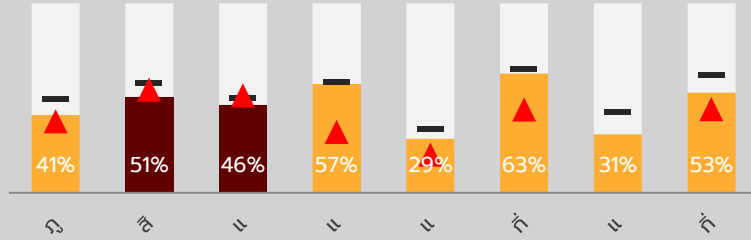
หนี้ครัวเรือนที่สูงขึ้น

วิกฤตภัยแล้ง: ระดับน้ำในเขื่อนหลัก

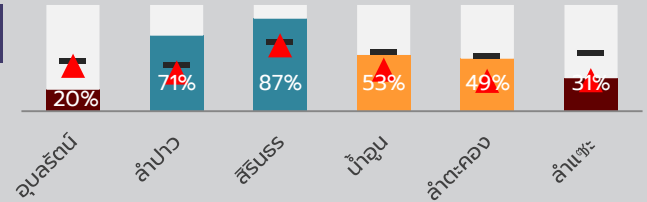
■ Current level @ 1 Jan 20
 - Avg. 2010 - Present
 ▲ 2016

KIATNAKIN PHATRA
 FINANCIAL GROUP

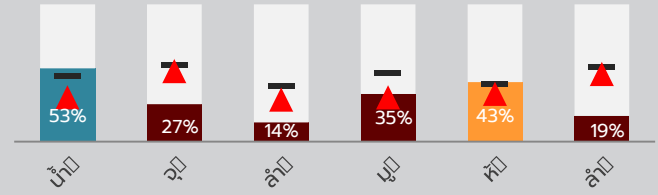
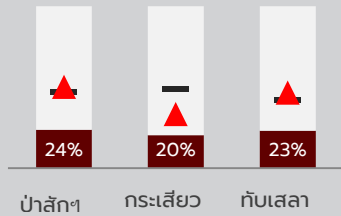
North



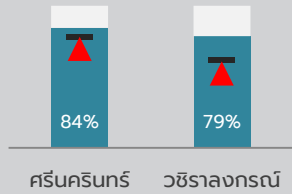
Northeast



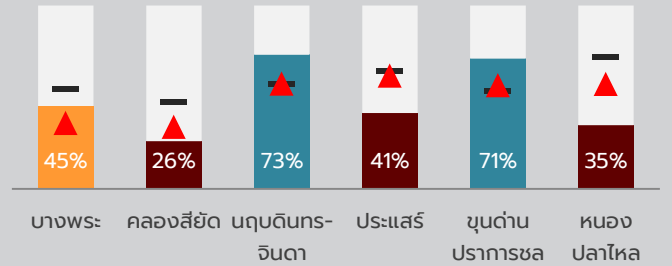
Central



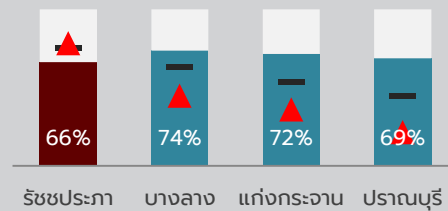
West



East



South



นโยบายกระตุ้นเศรษฐกิจทั้งการคลัง
และการเงินมีความจำเป็นในการพยุง
เศรษฐกิจไทยในช่วงครึ่งแรกของปี 2020