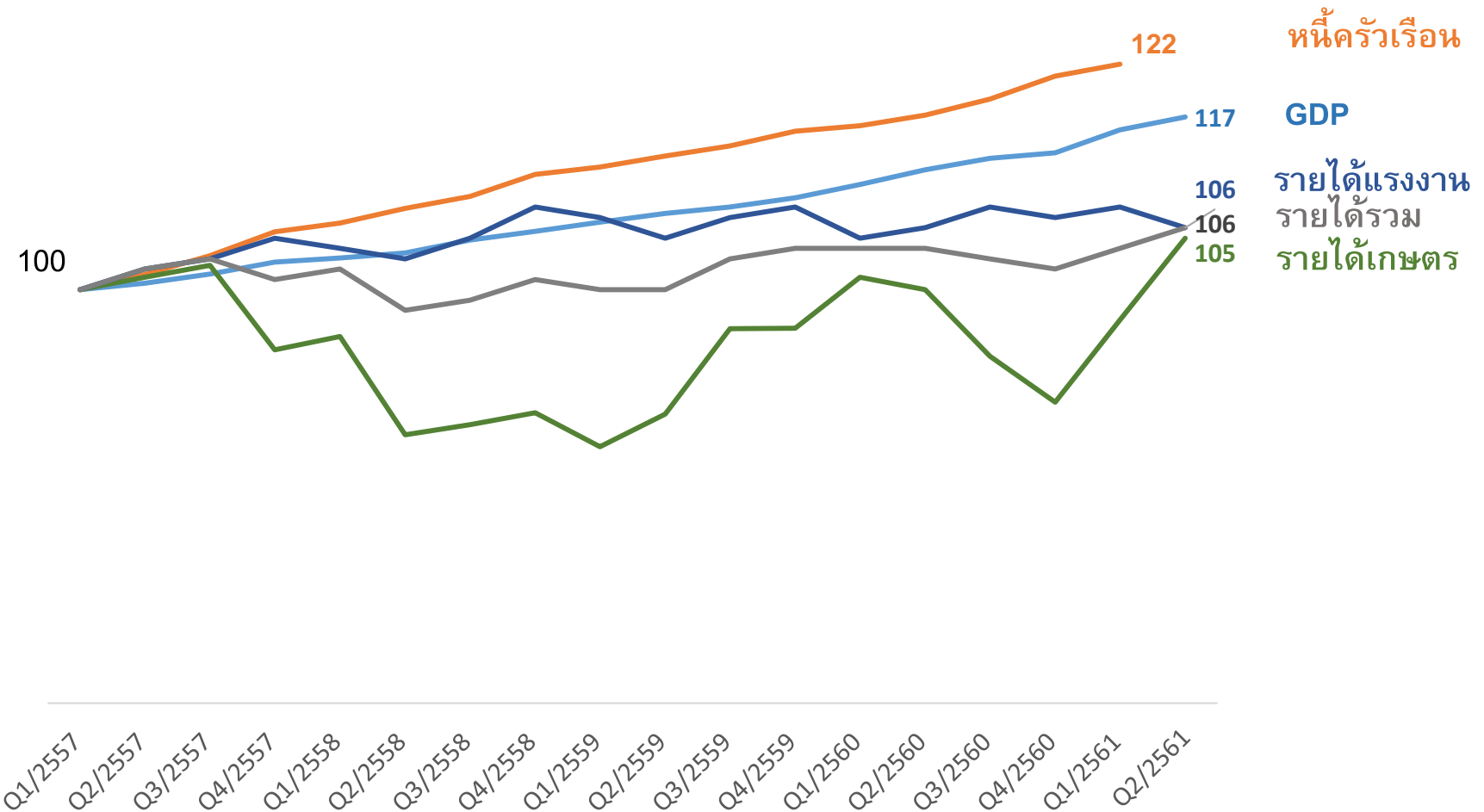


# GDP, รายได้ และหนี้ครัวเรือน

หน่วย: index, Q1/2557 = 100



# เซกเตอร์เศรษฐกิจหลัก

# ดัชนีรายได้ตามเซกเตอร์

# อัตราการเติบโต

# สัดส่วนแรงงาน

เกษตร (32)

นอกภาคเกษตร (68)

(%สัดส่วนแรงงาน)  
ข้าว (7)

ยาง (4)

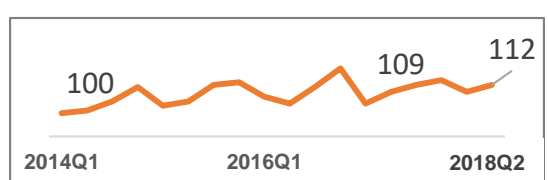
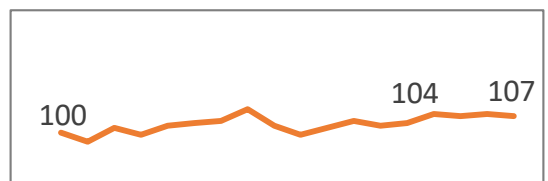
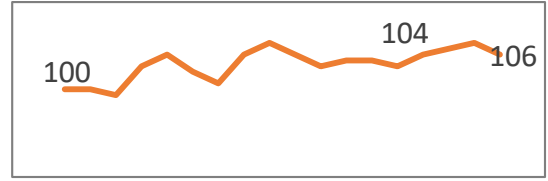
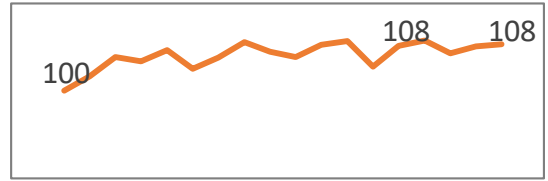
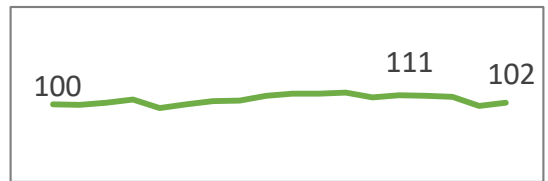
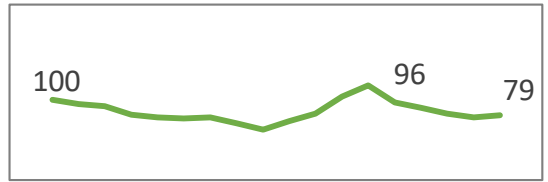
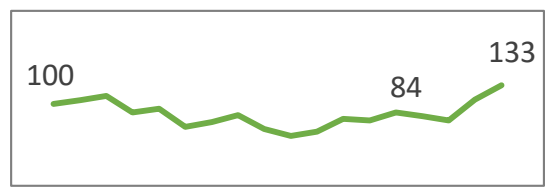
ปศุสัตว์ (7)

ภาคอุตสาหกรรม (17)

ค้าปลีก-ค้าส่ง (17)

โรงแรมและร้านอาหาร (7)

ก่อสร้าง (6)



เติบโต (+59) (%yoy)

-17

-8

+0

+2

+2

+3

# จำนวนเกษตรกร ปี 56



## 5.9 ล้านครัวเรือน

เกือบครึ่งหนึ่งอยู่ใน

ภาคตะวันออกเฉียงเหนือ

### มูลค่าผลผลิตของ

### เกษตรกรต่อปี



ไม่มีผลผลิต



1.8 แสนครัวเรือน  
(3%)



ไม่เกิน 10,000 บาท



5.3 แสนครัวเรือน  
(9%)



10,001-100,000 บาท



3.4 ล้าน  
ครัวเรือน  
(59%)



1 แสน - 1 ล้านบาท



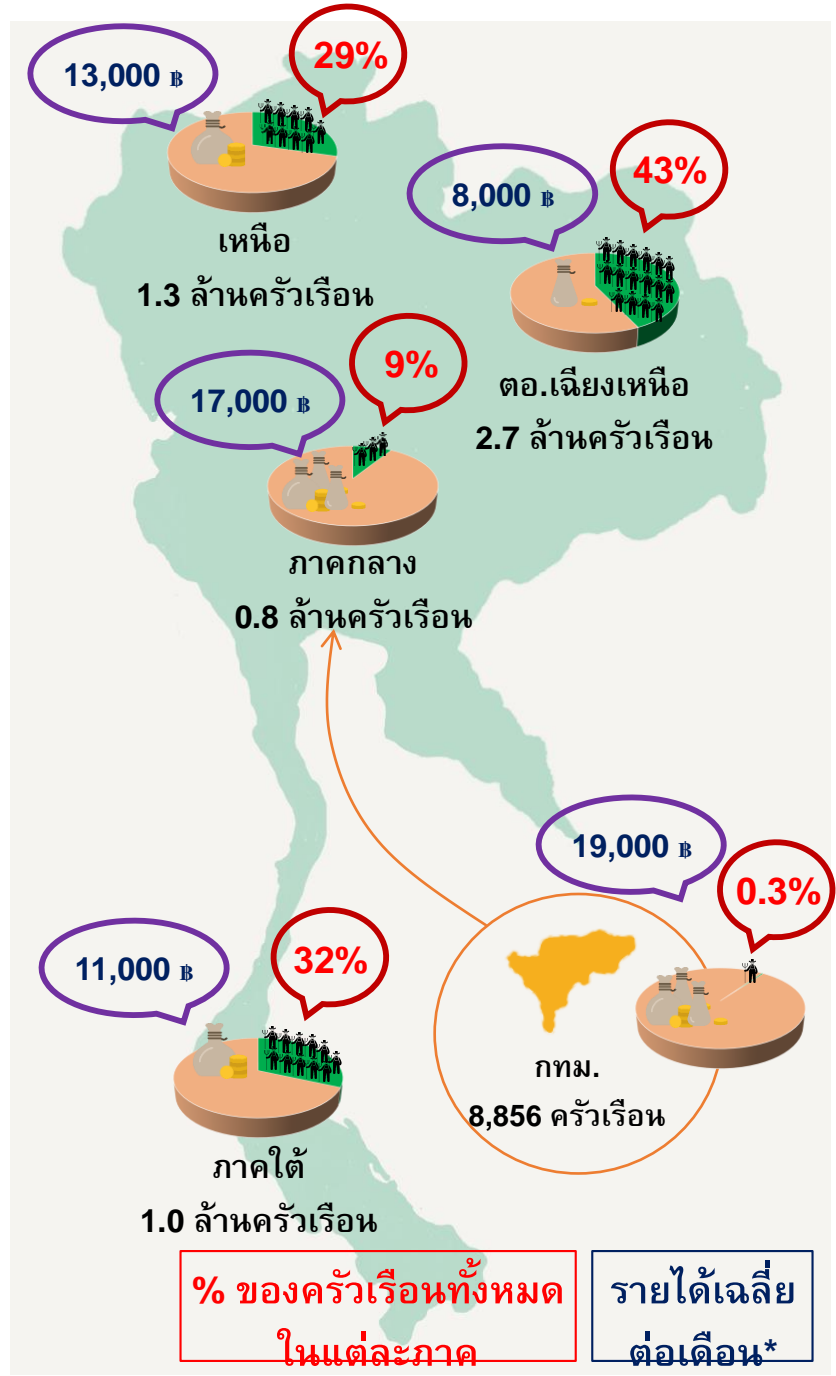
1.6 ล้านครัวเรือน  
(28%)



มากกว่า 1 ล้านบาท



0.6 แสนครัวเรือน  
(1%)



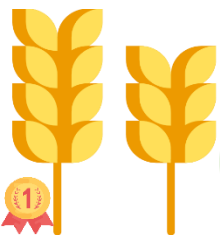
**% ของครัวเรือนทั้งหมด ในแต่ละภาค**      **รายได้เฉลี่ย ต่อเดือน\***

ที่มา: โครงการสำมะโนการเกษตร สำนักงานสถิติแห่งชาติ

# พื้นที่ทำการเกษตร

116.6 ล้านไร่

คิดเป็นพื้นที่ 1 ใน 3  
ของพื้นที่ประเทศไทย



ข้าว 50.9%  
(59.3 ล้านไร่)



พืชไร่ 22.5%  
(26.2 ล้านไร่)



ยางพารา 14.5%  
(17.0 ล้านไร่)



พืชยืนต้น/ผลไม้ 7.7%  
(9.0 ล้านไร่)



ปลูกบ้าน ป่า ที่รกร้าง 1.3%  
(1.5 ล้านไร่)



ผัก สมุนไพร ไม้ดอก 0.9%  
(1.0 ล้านไร่)



สวนป่า 0.8%  
(0.9 ล้านไร่)



เพาะเลี้ยงสัตว์น้ำจืด 0.7%  
(0.9 ล้านไร่)



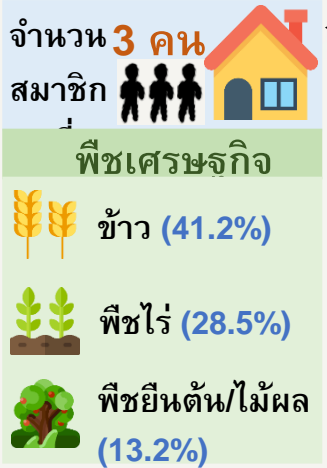
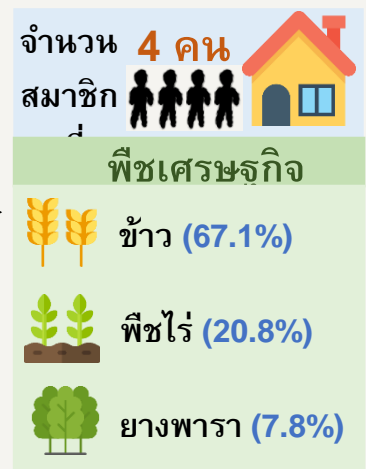
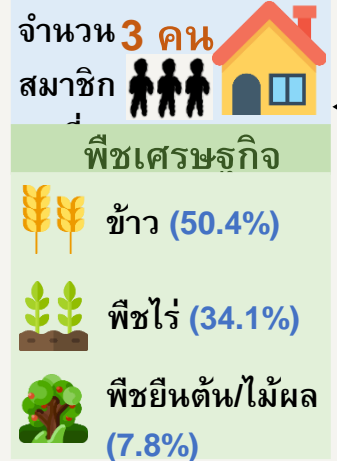
เลี้ยงปศุสัตว์ 0.3%  
(0.4 ล้านไร่)



ทุ่งหญ้าเลี้ยงสัตว์ 0.2%  
(0.3 ล้านไร่)

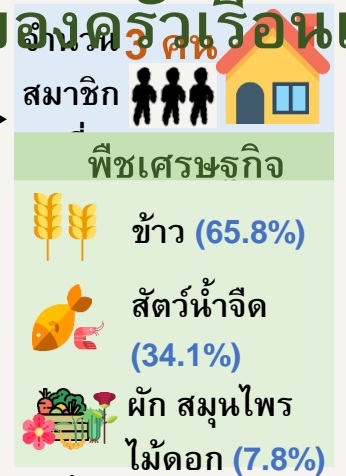
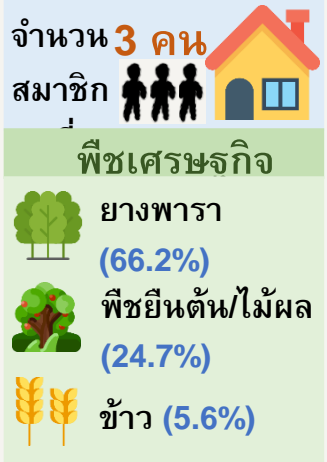


นาเกลือสมุทร 0.02%  
(0.03 ล้านไร่)



## ขนาดครัวเรือนเฉลี่ย และพืชเศรษฐกิจ 3 ลำดับ

\* ตัวเลขในวงเล็บ คือ ร้อยละของที่ดินที่ใช้ปลูกพืชประเภทนั้นๆ ในแต่ละภาคของประเทศไทย ปี พ.ศ.2556



ที่มา: โครงการสำมะโนการเกษตร สำนักงานสถิติแห่งชาติ

# ภาวะหนี้สินของ เกษตรกรไทย

มูลค่าหนี้สินรวม

**363,410 ล้าน**



ร้อยละ 54.3 ของเกษตรกรทั้งหมดมีภาระหนี้สิน  
(คิดเป็นจำนวน 3.2 ล้านครัวเรือน)

ธนาคารเพื่อการเกษตรฯ (ธกส.)  
 **255,086 ล้านบาท (70.2%)**

สหกรณ์/กลุ่มเกษตรกร  
 **32,410 ล้านบาท (8.9%)**

กองทุนหมู่บ้านฯ  
 **29,799 ล้านบาท (8.2%)**

ธนาคารอื่น ๆ/สถาบันการเงิน  
 **27,963 ล้านบาท (7.7%)**

แหล่งอื่น ๆ  
 **18,152 ล้านบาท (5.0%)**

ที่มา: โครงการสำมะโนการเกษตร สำนักงานสถิติแห่งชาติ

จากเกษตรกรทั้งหมด 5.9 ล้านครัวเรือน

หนี้สินรวม  
**108,038**  
ล้านบาท

ร้อยละ 59 มีหนี้สิน



รายได้เฉลี่ย 1.9 แสนบาท/ครัวเรือน

หนี้เฉลี่ย 1.4 แสนบาท/ครัวเรือน

หนี้สินรวม  
**166,819**  
ล้านบาท

ร้อยละ 64 มีหนี้สิน



รายได้เฉลี่ย 1 แสนบาท/ครัวเรือน

หนี้เฉลี่ย 9.5 หมื่นบาท/  
ครัวเรือน

หนี้สินรวม  
**53,509**  
ล้านบาท

ร้อยละ 44 มีหนี้สิน



รายได้เฉลี่ย 2.3 แสนบาท/  
ครัวเรือน

หนี้เฉลี่ย 1.5 แสนบาท/ครัวเรือน

หนี้สินรวม  
**34,840**  
ล้านบาท

ร้อยละ 32 มีหนี้สิน



รายได้เฉลี่ย 1.5 แสนบาท/  
ครัวเรือน

หนี้เฉลี่ย 1.1 แสนบาท/ครัวเรือน



ภาคเหนือ

ภาคตะวันออกเฉียงเหนือ

กรุงเทพฯ

ภาคกลาง

ภาคใต้



## รายได้และหนี้สิน ของเกษตรกร

### ที่มีหนี้สิน\*

\* รายได้เฉลี่ยคำนวณจากข้อมูลของชั้นรายได้

หนี้สินรวม  
**204**  
ล้านบาท

ร้อยละ 22 มีหนี้สิน



รายได้เฉลี่ย 4 แสนบาท/  
ครัวเรือน

หนี้เฉลี่ย 1.1 แสนบาท/ครัวเรือน