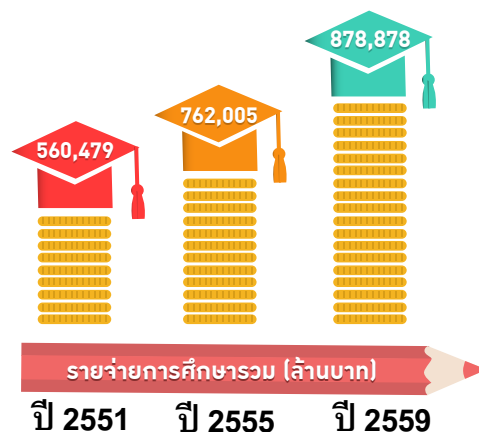


เจาะลึกบัญชีรายจ่ายด้านการศึกษาไทย และข้อเสนอเชิงนโยบาย

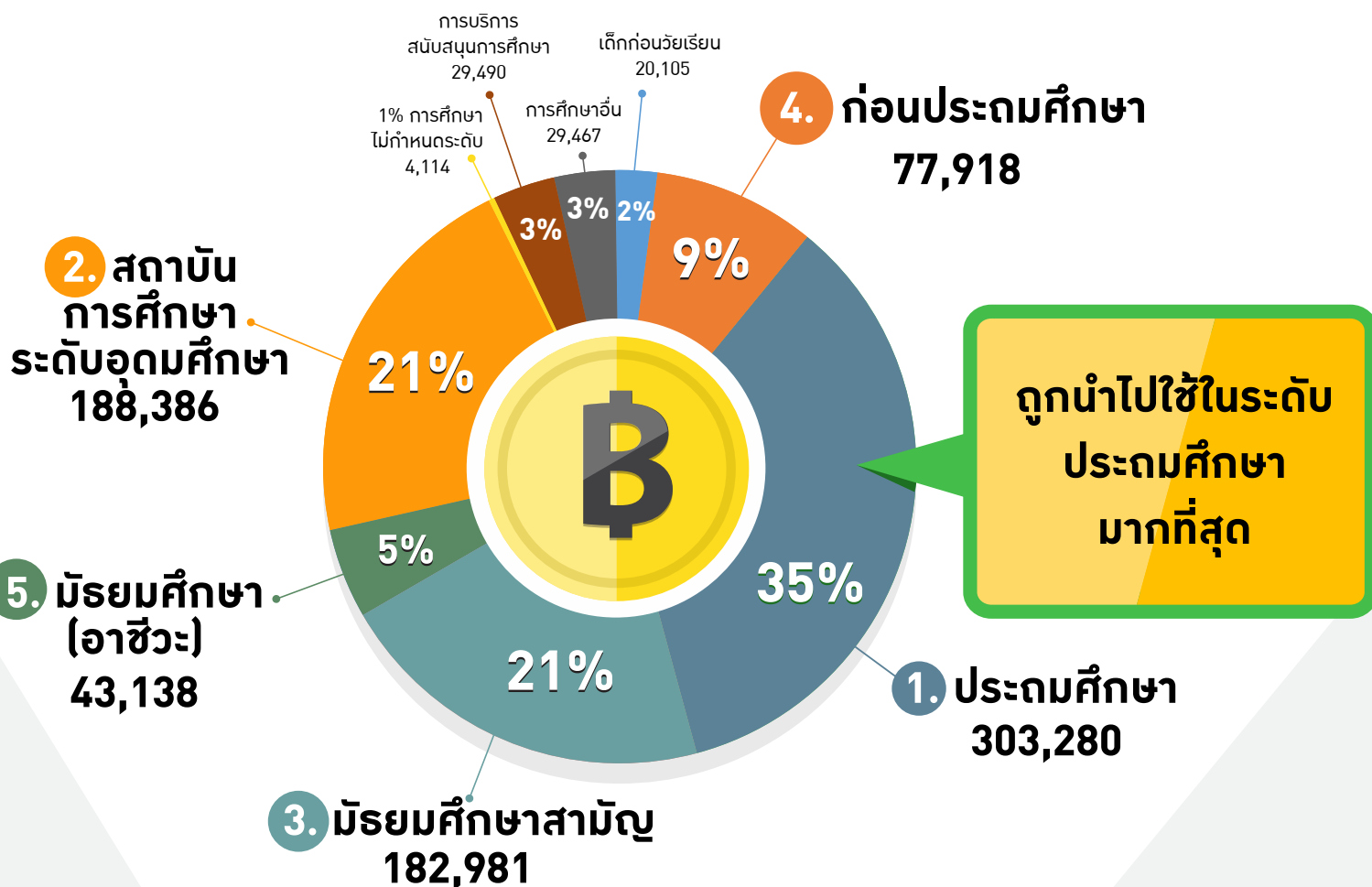


ค่าใช้จ่ายการศึกษาของประเทศไทย

รายจ่ายด้านการศึกษาของไทยตั้งแต่ปี พ.ศ. 2551- 2559 มีแนวโน้มเพิ่มสูงขึ้นอย่างต่อเนื่อง ในปี พ.ศ. 2559 ประเทศไทย มีรายจ่ายด้านการศึกษารวมทั้งสิ้น 878,878 ล้านบาท คิดเป็นร้อยละ 6.12 ของ GDP มากกว่าค่าเฉลี่ยของกลุ่ม OECD ที่ 5.2% ของ GDP

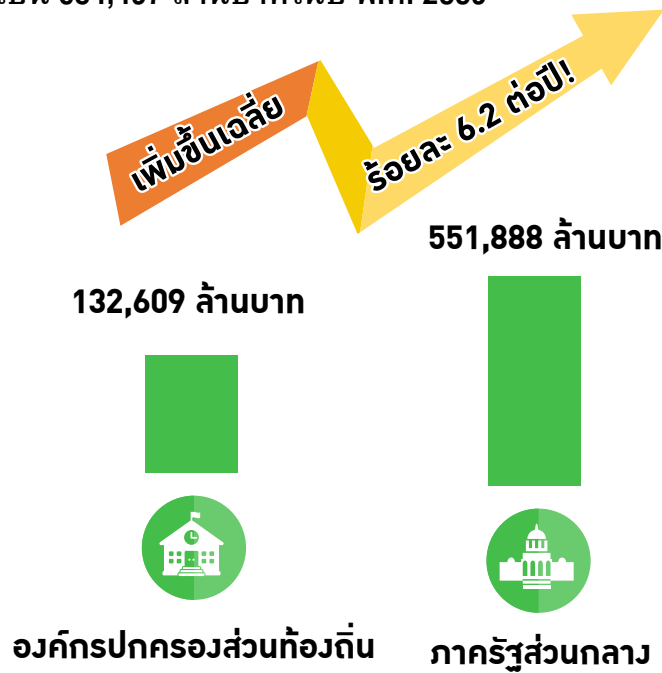


5 ระดับการศึกษาที่มีรายจ่ายสูงสุด



เจาะลึกรายจ่ายด้านการศึกษตามแหล่งที่มา

เมื่อเจาะลึกเฉพาะภาครัฐ พบว่า รายจ่ายด้านการศึกษาเพิ่มขึ้นเฉลี่ยร้อยละ 6.2 ต่อปี สูงขึ้นจากปี พ.ศ. 2551 จำนวน 418,461 ล้านบาท เป็น 684,497 ล้านบาทในปี พ.ศ. 2559



รายจ่ายด้านการศึกษาภาครัฐ ถูกนำไปใช้ในเรื่องใดบ้าง ?



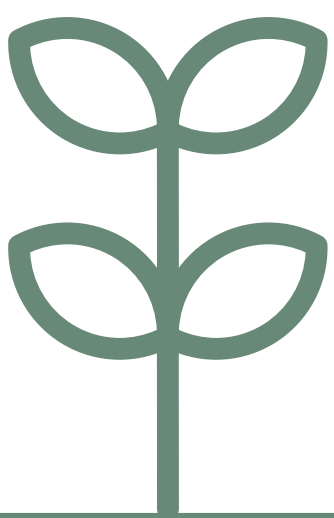
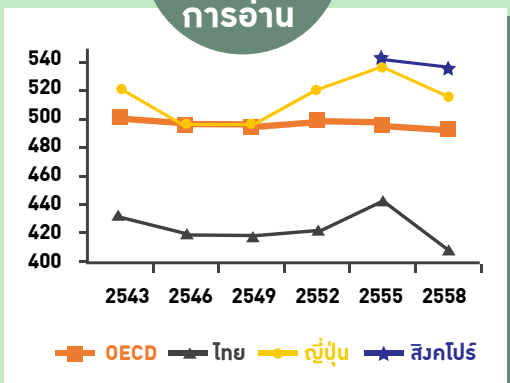
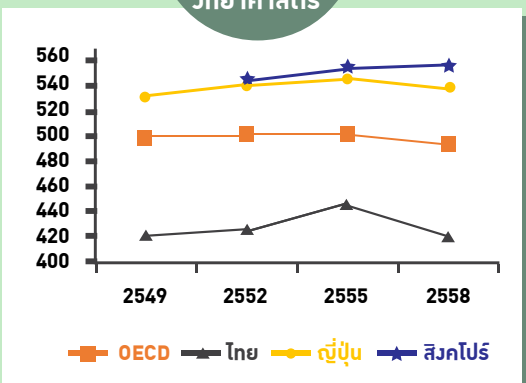
งบประมาณรายจ่ายด้านการศึกษาเฉลี่ยระหว่างปี พ.ศ. 2557-2559 ส่วนมากเป็นรายจ่ายในหมวดงบบุคลากรมากถึงร้อยละ 74 ของงบการศึกษา

เนื่องจากปัจจุบันจำนวนครูและบุคลากรทางการศึกษาได้เงินค่าตอบแทนและเงินวิทยฐานะ 3 ใน 4 ของทั้งหมดได้รับวิทยฐานะชำนาญการหรือชำนาญการพิเศษอีกทั้งครูส่วนใหญ่มีอายุราชการเฉลี่ยสูง

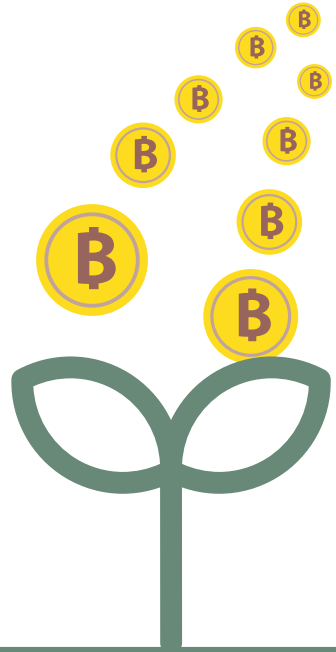
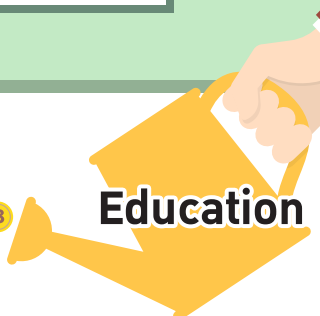
หมายเหตุ: ตัวเลขเป็นสัดส่วนช่วงปีงบประมาณ 2557-2559 ประมวลโดยผู้วิจัย

ประเทศไทยลงทุนด้านการศึกษามากกว่าด้านสุขภาพถึง 7.6 เท่า แต่คุณภาพยังถดถอย

เมื่อเทียบกับการลงทุนด้านสุขภาพ พบว่า ประเทศไทยลงทุนด้านการศึกษาเฉลี่ยคนละ 56,353 บาทต่อคนต่อปี สูงกว่ารายจ่ายด้านสุขภาพเฉลี่ยต่อประชากร คนละ 7,354 บาทต่อปี (ร้อยละ 3.7 ของจีดีพี) เพราะจำนวนผู้รับประโยชน์จากการลงทุนทางด้านการศึกษาน้อยกว่าด้านสุขภาพมาก อย่างไรก็ตามแม้ว่าประเทศไทยทุ่มลงทุนเป็นจำนวนมากในด้านการศึกษา แต่คะแนนผลการทดสอบทางการศึกษาแห่งชาติหรือคะแนน PISA ยังคงอยู่ในระดับที่ต่ำกว่าค่าเฉลี่ย และมีแนวโน้มลดลง



ลงทุนด้านสุขภาพ
เฉลี่ยคนละ 7,354 บาท
ต่อคนต่อปี

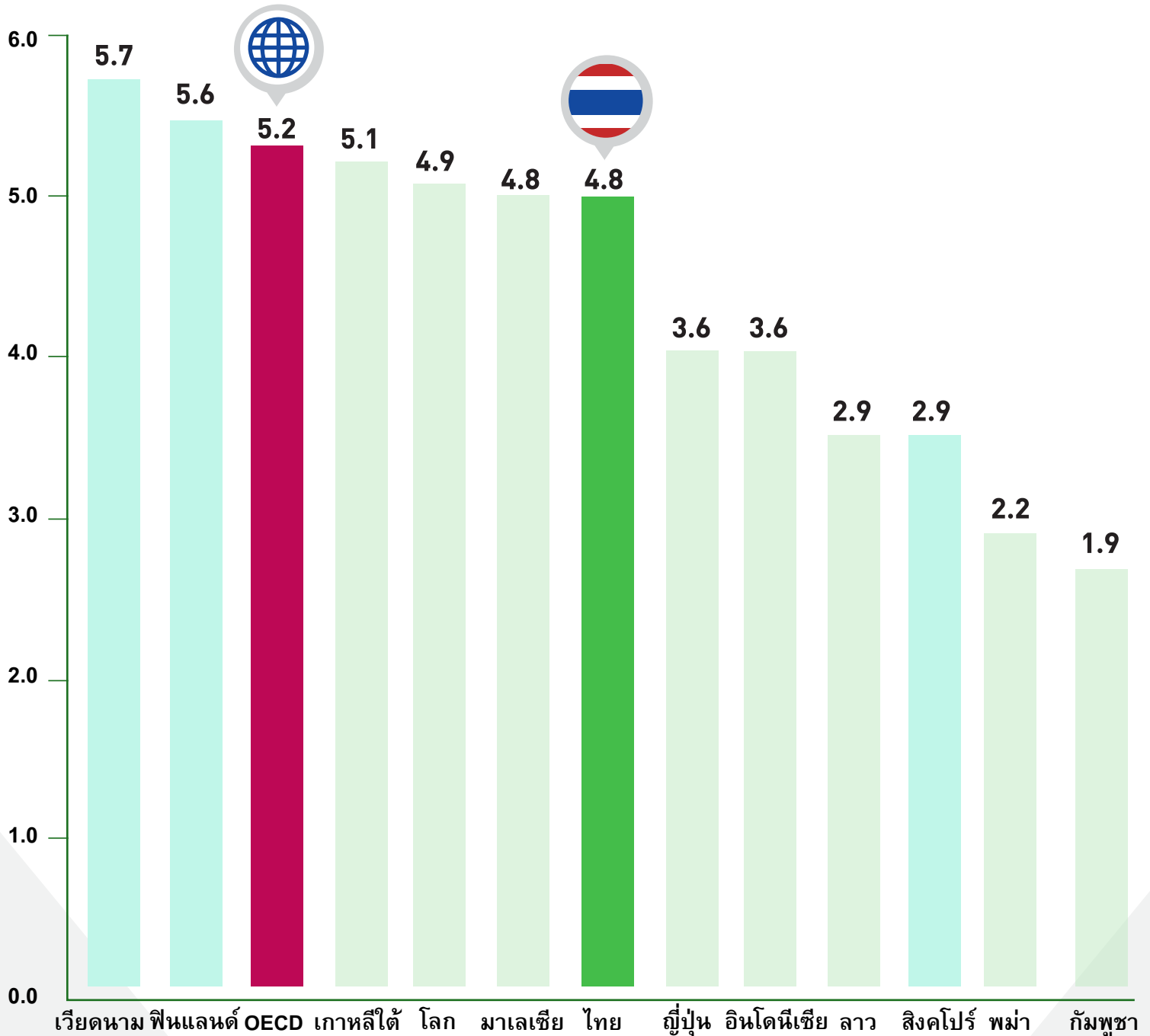


ลงทุนด้านการศึกษา
เฉลี่ยคนละ 56,353 บาท
ต่อคนต่อปี

เปรียบเทียบรายจ่ายด้านการศึกษาภาครัฐระหว่างไทยกับประเทศต่างๆ

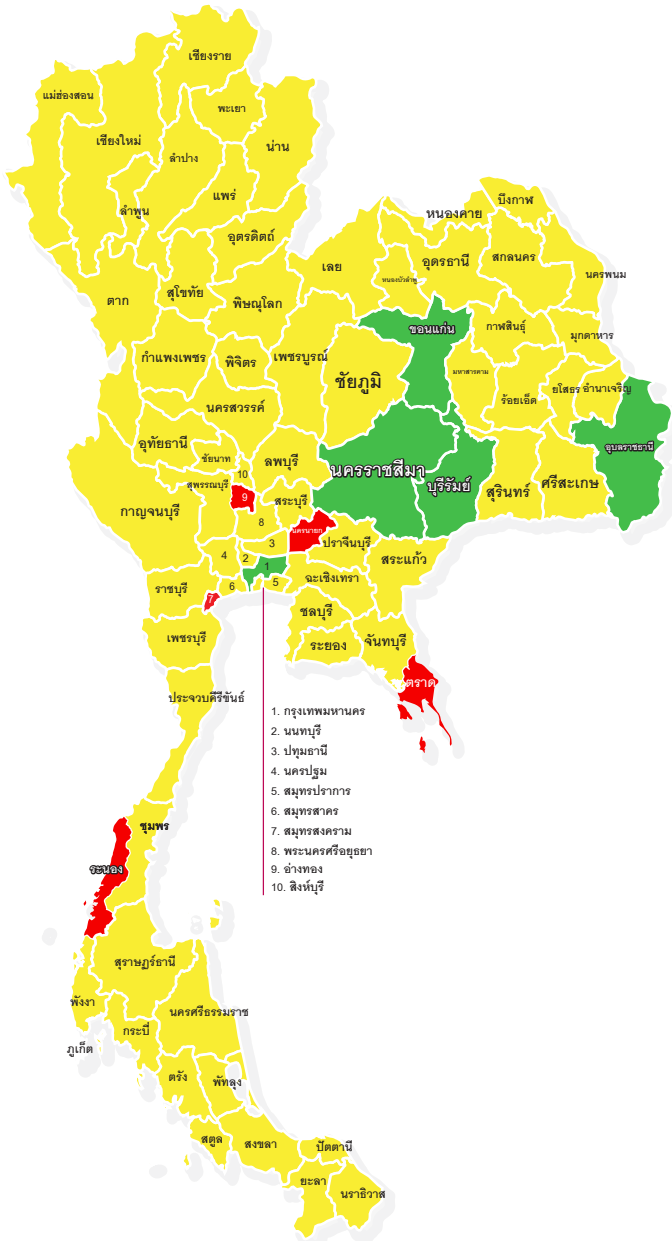
หากเปรียบเทียบกับประเทศต่าง ๆ ระดับการลงทุนทางด้านการศึกษาของไทยถือว่าเพียงพอ แต่ประสิทธิภาพด้านการใช้จ่าย และการจัดสรรทรัพยากรสำหรับการศึกษา ยังไม่เป็นที่น่าพอใจ ผลจากการจัดทำบัญชีการศึกษาแห่งชาติ ช่วยให้เราเข้าใจในสภาพการใช้จ่ายที่เป็นอยู่อย่างเป็นระบบมากขึ้น

ร้อยละของรายจ่ายด้านการศึกษาภาครัฐต่อ GDP

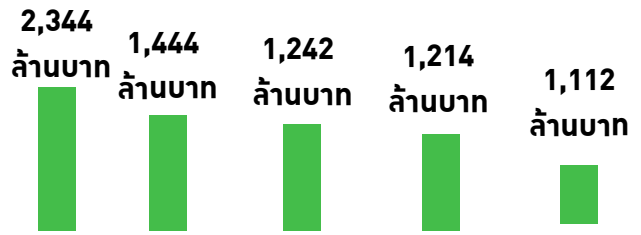


ที่มา: OECD, บัญชีรายจ่ายด้านการศึกษาแห่งชาติ ปี พ.ศ. 2559

จังหวัดที่มีงบอุดหนุนสูงที่สุด 5 อันดับ และน้อยที่สุด 5 อันดับ



5 อันดับจังหวัด ที่ได้รับเงินอุดหนุนมากที่สุด



กรุงเทพมหานคร นครราชสีมา บุรีรัมย์ อุบลราชธานี ขอนแก่น



5 อันดับจังหวัด ที่ได้เงินอุดหนุนน้อยที่สุด

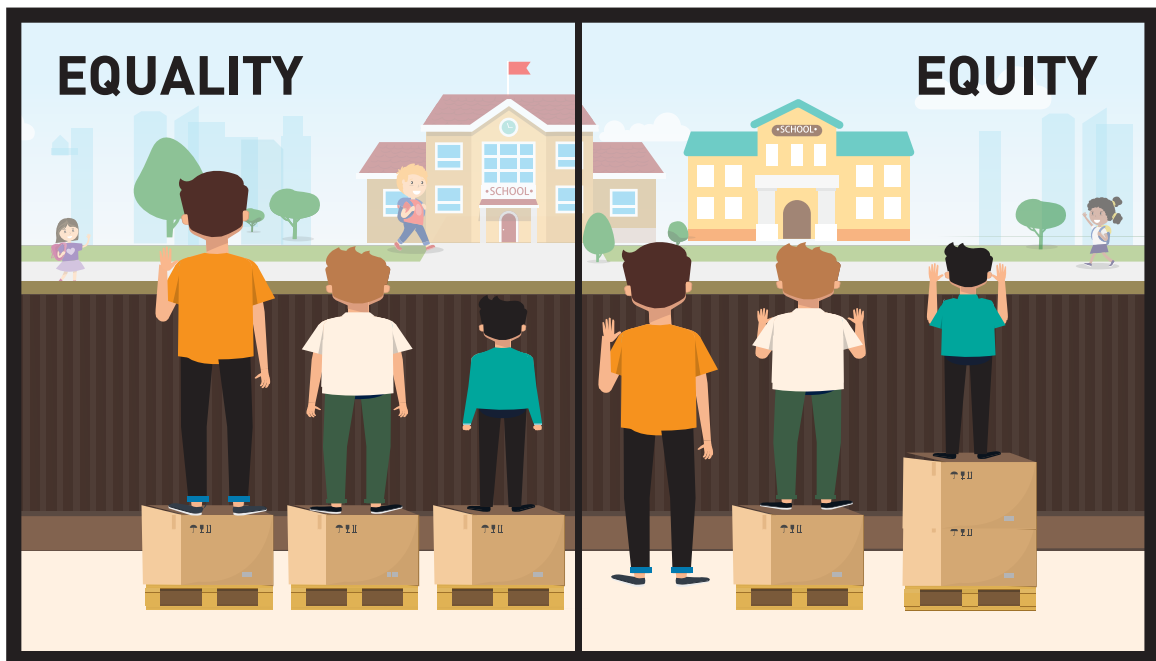


สมุทรสงคราม ระนอง นครนายก ตราด อ่างทอง

รูปนี้ชี้ให้เห็นว่า จังหวัดที่มีฐานะทางเศรษฐกิจของครัวเรือนที่ยากจนที่สุด ไม่ใช่จังหวัดที่ได้รับการจัดสรรงบประมาณที่สูงกว่าจังหวัดที่มีฐานะทางเศรษฐกิจของครัวเรือนที่ดีกว่า กระบวนการวางแผนงบประมาณและการจัดสรรงบประมาณของประเทศยังคงใช้ “รูปแบบเดียวกัน” ทั้งประเทศ โดยพิจารณาผู้เรียนทุกคน สถานศึกษาทุกแห่ง ว่าจำเป็นต้องใช้งบประมาณรายจ่ายใน “อัตราที่เท่ากัน” แต่ในทางกลับกัน เด็กเยาวชนแต่ละคน สถานศึกษาแต่ละแห่ง พื้นที่แต่ละพื้นที่ มีโจทย์ความต้องการทางการศึกษา “ไม่เหมือนกัน”

Equity-based Budgeting

การจัดสรรงบประมาณ
เพื่อความเสมอภาคทางการศึกษา



จัดสรรงบประมาณอย่างไรให้เสมอภาค ?

หากจะลดปัญหาความเหลื่อมล้ำทางการศึกษาเราจำเป็นต้องมีเครื่องมือสนับสนุนการปฏิรูประบบการจัดสรรงบประมาณ ด้านการศึกษาให้มุ่งเน้นความเสมอภาคมากขึ้น เรียกว่า **Equity-based Budgeting** ซึ่งไม่ใช่การจัดสรรด้วยสูตรการจัดสรรเดียวกัน ทั้งประเทศ แต่ใช้หลักการนำข้อมูลความจำเป็นของผู้เรียนและสถานศึกษา รวมทั้งบริบทเฉพาะในแต่ละพื้นที่มาคิดคำนวณ อยู่ในสูตรการจัดสรรงบประมาณด้วย

การจัดสรรงบประมาณที่มุ่งเน้นความเสมอภาคจะช่วยให้ระบบการศึกษาไทยสามารถบรรลุเป้าหมายทั้งด้านประสิทธิภาพ และความเสมอภาคไปพร้อมกันได้ (**Equity & Efficiency Gain**) เพราะนอกจากผู้เรียน โรงเรียนจะได้รับการจัดสรรทรัพยากร ที่สอดคล้องกับความจำเป็นเพื่อลดความเหลื่อมล้ำทางการศึกษาแล้ว รัฐบาลจะสามารถประหยัดเงินงบประมาณ ได้จำนวนมากจากรายจ่ายที่ไม่สอดคล้องกับความต้องการ

