



# เจาะลึกอุตสาหกรรมเด่น خانรับโครงการ EEC

15 กุมภาพันธ์ 2018

วิธาน เจริญผล

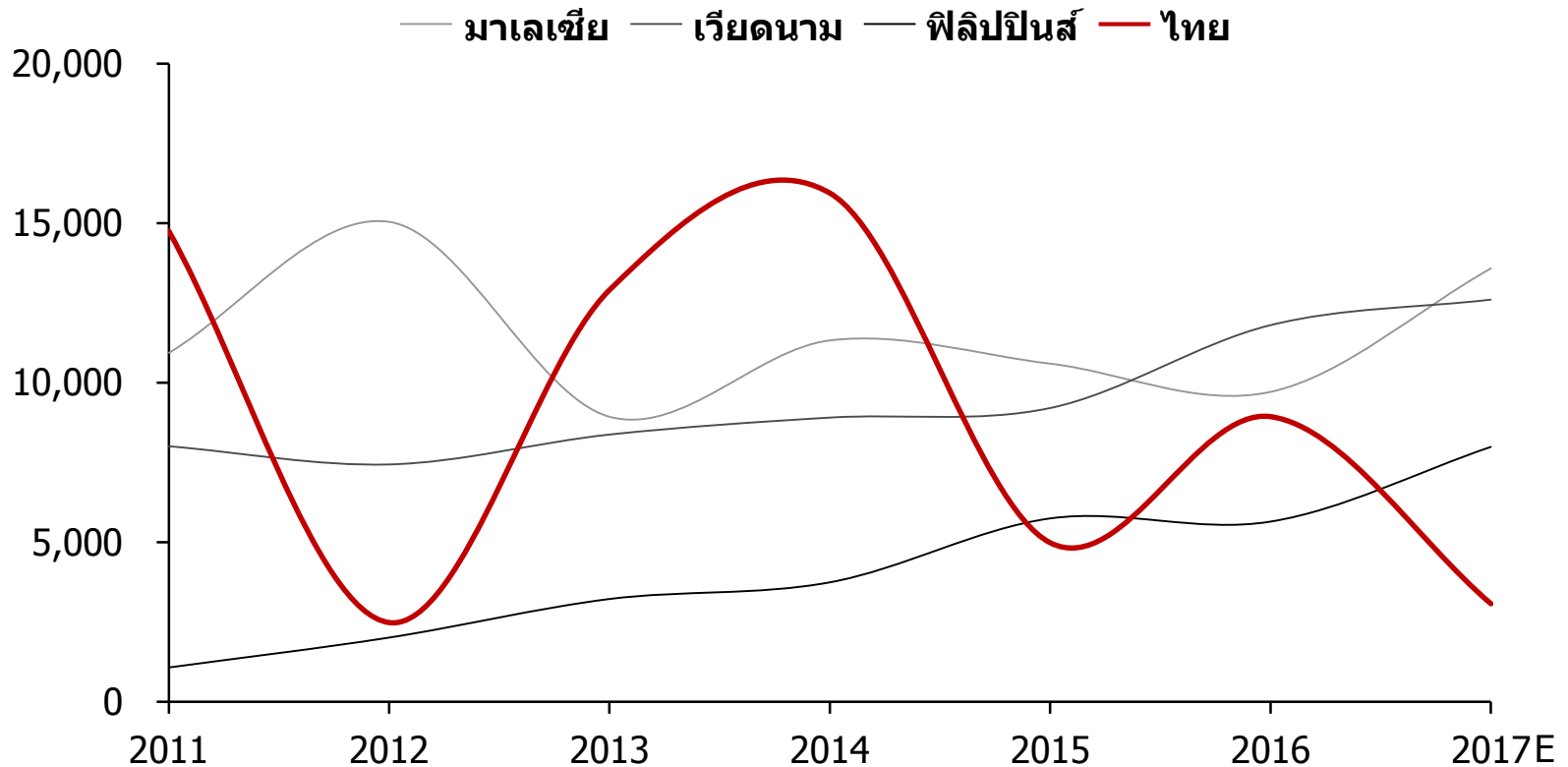
ผู้อำนวยการอาวุโสคลัสเตอร์ธุรกิจบริการ



# การลงทุนโดยตรงจากต่างประเทศ (FDI) ของไทยมีแนวโน้มชะลอตัวต่อเนื่อง ซึ่งสวนทางกับประเทศอื่นๆ ในภูมิภาคอาเซียน

การเปรียบเทียบแนวโน้มการลงทุนโดยตรงจากต่างประเทศ (FDI) ของไทยกับประเทศอื่นๆ ในภูมิภาค

หน่วย: ล้านดอลลาร์สหรัฐฯ



ที่มา: การวิเคราะห์โดย EIC จากข้อมูลของ CEIC

# นโยบายการพัฒนาระเบียงเศรษฐกิจภาคตะวันออก ถูกสร้างขึ้นเพื่อขับเคลื่อนการพัฒนาเศรษฐกิจและต่อยอดเป็นประตูสู่กลุ่มประเทศ CLMV

## พื้นที่เป้าหมาย



## กรอบแผนการลงทุนเบื้องต้น



โครงสร้างพื้นฐาน  
(5 แสนล้านบาท)



การพัฒนาการท่องเที่ยว  
(2 แสนล้านบาท)



การพัฒนาอุตสาหกรรม  
(5 แสนล้านบาท)



การพัฒนาเมือง  
(4 แสนล้านบาท)

## เป้าหมายในการลงทุน



สร้างงาน  
100,000 ตำแหน่ง/ปี



ลดรายจ่ายการขนส่งสินค้า  
4 แสนล้านบาท/ปี

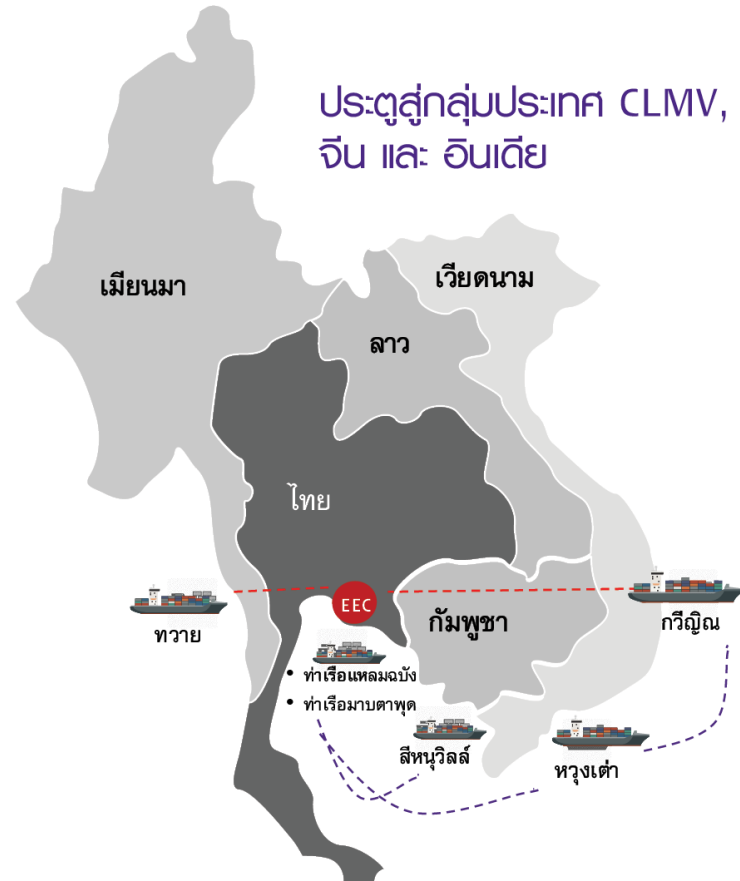


เพิ่มจำนวนนักท่องเที่ยว  
จาก 10 ล้านคนในปัจจุบัน  
เป็น 18 ล้านคนในปี 2025



สร้างการเติบโตเศรษฐกิจ  
5%/ปี จากราว 3%/ปี  
ในปัจจุบัน

ประตูสู่กลุ่มประเทศ CLMV,  
จีน และ อินเดีย



หมายเหตุ: 1 จำนวนนักท่องเที่ยวในพหุยา

ที่มา: การวิเคราะห์โดย EIC จากข้อมูลของกระทรวงอุตสาหกรรม

# พ.ร.บ. EEC มอบสิทธิประโยชน์ที่เหนือกว่าพื้นที่อื่นๆ ในไทยแก่นักลงทุน

## สิทธิประโยชน์ทางภาษีและที่ไม่ใช่ภาษีสำหรับการลงทุนในพื้นที่ EEC

### เมื่อลงทุนในไทย



สิทธิประโยชน์ทั่วไปของ BOI



ยกเว้นภาษีเงินได้นิติบุคคล  
≤ 8 ปี (ตามประเภทกิจการ),  
9-13 ปี (ตามเทคโนโลยี)

≤ 15 ปี  
(Strategic project)



กองทุนเพิ่มขีดฯ  
1 หมื่นล้านบาท

- พ.ร.บ. ส่งเสริมการลงทุน
- พ.ร.บ. เพิ่มขีดความสามารถ
- พ.ร.บ. EEC

### เมื่อลงทุนในพื้นที่ EEC



ยกเว้นภาษี CIT 2 ปี และลดหย่อนภาษี  
50% เป็นระยะเวลา 5 ปี



ลดภาษีเงินได้นิติบุคคลรวมดาเหลือ 17%<sup>1</sup>



ให้สิทธิต่างชาติเช่าที่ดินได้ 50+49 ปี



สนับสนุนวีซ่าสำหรับผู้เชี่ยวชาญต่างชาติ<sup>2</sup>



PPP และ EIA Fast track



กองทุน EEC Communities development



One stop service

หมายเหตุ: 1 สำหรับผู้เชี่ยวชาญ/ผู้ลงทุน/ผู้บริหารระดับสูง

ที่มา: การวิเคราะห์โดย EIC จากข้อมูลของ พ.ร.บ. ส่งเสริมการลงทุนฯ, พ.ร.บ. เพิ่มขีดความสามารถฯ และ พ.ร.บ. EEC

# สิทธิประโยชน์ที่จะได้รับจากการลงทุนในบริเวณ EEC สามารถแข่งขันกับประเทศกลุ่มอาเซียนได้ ทั้งในด้านภาษี และระยะเวลาเช่าที่ดิน

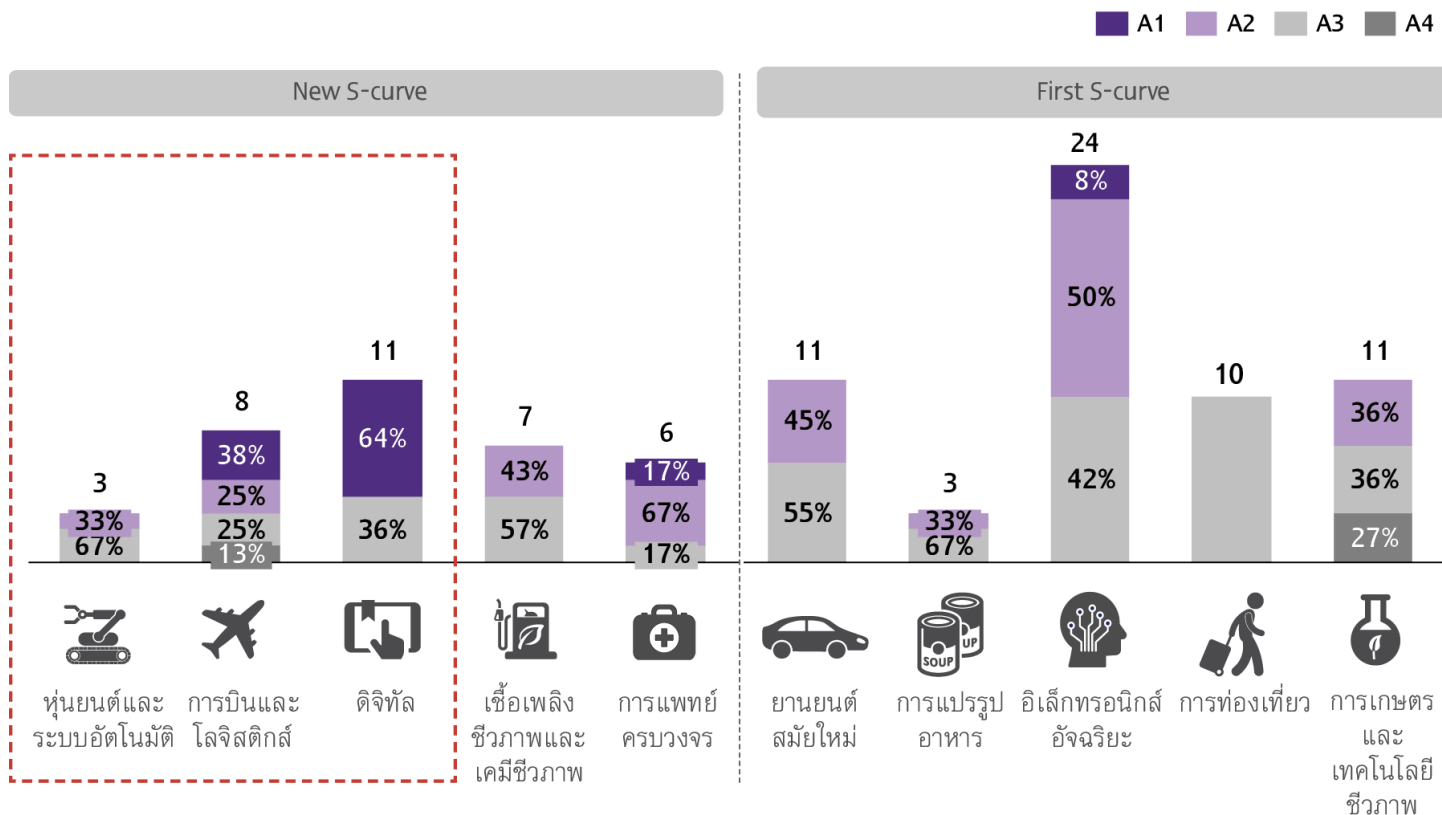
ประเทศ	อัตราภาษีเงินได้นิติบุคคล (CIT)	การยกเว้นภาษีรายได้นิติบุคคล (สำหรับบริษัทที่บุกเบิกธุรกิจ <sup>1</sup> )	ภาษีรายได้บุคคลธรรมดา	การเช่าที่ดิน (ปี)
 ไทย	20%	15 ปี (ธุรกิจกลุ่มเป้าหมาย), 9-13 ปี (ธุรกิจที่ใช้เทคโนโลยีขั้นสูง) <8 ปี (ธุรกิจอื่นที่ได้รับการส่งเสริม)	35% (17% สำหรับผู้เชี่ยวชาญ)	50+49
 สิงคโปร์	17%	5-15 ปีและอาจได้รับการลดหย่อนเพิ่มเติม อีกไม่เกิน 10 ปี	22%	33+60
 อินโดนีเซีย	25%	10-100% ในระยะเวลา 5-15 ปี <sup>2</sup>	30%	30+20
 มาเลเซีย	20-24%	10 ปี	28%	50
 ฟิลิปปินส์	30%	6 ปี และมากที่สุด 8 ปี	32%	50
 เวียดนาม	20%	4 ปีและได้รับการลดหย่อนอีก 50% ไม่เกิน 9 ปี	35%	70

หมายเหตุ: 1 ยกตัวอย่างเช่น บริษัทที่ใช้เทคโนโลยีขั้นสูง | 2 สำหรับเขตเศรษฐกิจพิเศษ (KEKs) ได้รับการลดหย่อนภาษี 20-100% ในระยะเวลา 10-25 ปี  
ที่มา: การวิเคราะห์โดย EIC จากข้อมูลของ PWC และ KPMG

# ในระยะเริ่มต้น อุตสาหกรรมดิจิทัล การบินและโลจิสติกส์ รวมถึงหุ่นยนต์ และระบบอัตโนมัติ เป็น 3 อุตสาหกรรมที่มีโอกาสที่เกิดขึ้นใน EEC

## 10 อุตสาหกรรมเป้าหมายและสิทธิประโยชน์แบ่งแยกตามจำนวนกิจการ

หน่วย: กิจการ

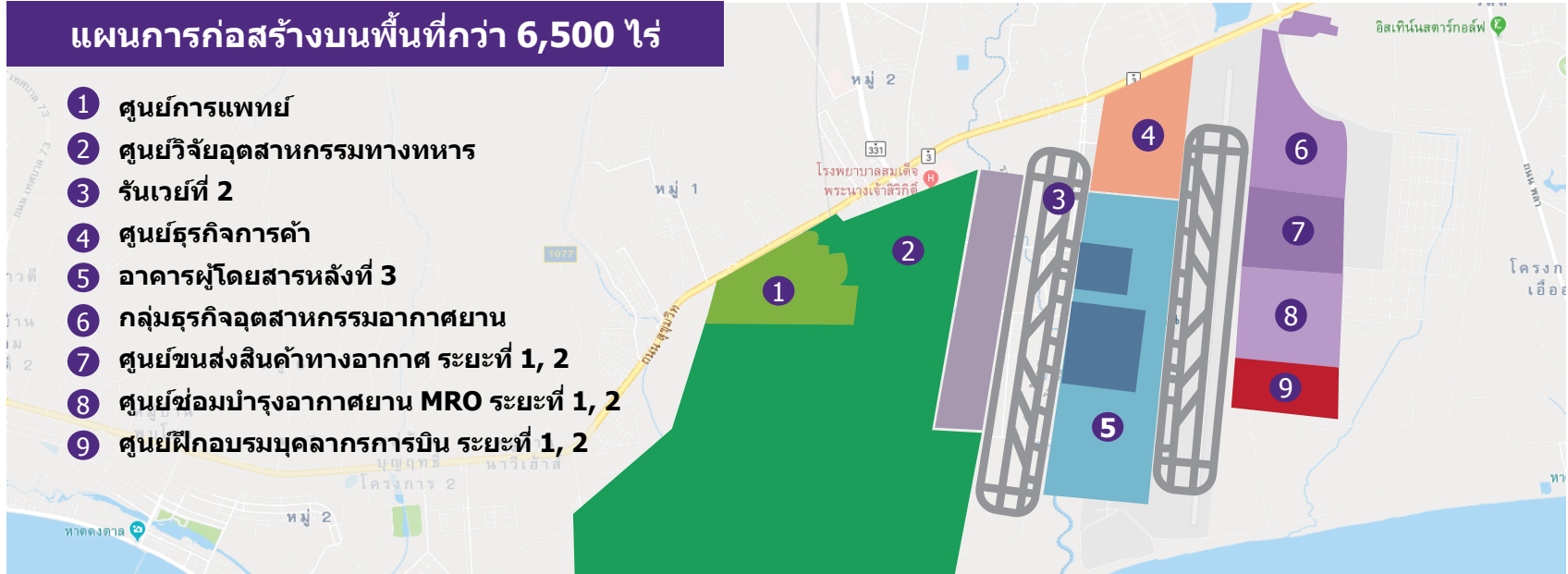


หมายเหตุ: กิจการในกลุ่ม A1, A2, A3 และ A4 จะได้รับสิทธิยกเว้นภาษีเงินได้นิติบุคคล 8 ปี (ไม่จำกัดวงเงิน), 8 ปี, 5 ปี และ 3 ปี ตามลำดับ รวมถึงสิทธิประโยชน์เพิ่มเติมตามคุณค่าของโครงการ ยกเว้นอาคารเครื่องจักร ยกเว้นอาคารวัตถุดิบเพื่อการส่งออก และสิทธิประโยชน์อื่นที่ไม่ใช่ภาษี  
ที่มา: การวิเคราะห์โดย EIC จากข้อมูลของสำนักคณะกรรมการส่งเสริมการลงทุน

# การพัฒนาสนามบินอุตะเภาะ จะจุดประกายสู่เป้าหมายเมืองการบินภาคตะวันออก (Eastern Airport City)

## แผนการก่อสร้างบนพื้นที่กว่า 6,500 ไร่

- 1 ศูนย์การแพทย์
- 2 ศูนย์วิจัยอุตสาหกรรมทางทหาร
- 3 รถเวย์ที่ 2
- 4 ศูนย์ธุรกิจการค้า
- 5 อาคารผู้โดยสารหลังที่ 3
- 6 กลุ่มธุรกิจอุตสาหกรรมอากาศยาน
- 7 ศูนย์ขนส่งสินค้าทางอากาศ ระยะที่ 1, 2
- 8 ศูนย์ซ่อมบำรุงอากาศยาน MRO ระยะที่ 1, 2
- 9 ศูนย์ฝึกอบรมบุคลากรการบิน ระยะที่ 1, 2



## Key Success factors ของเมืองการบินภาคตะวันออก



ความร่วมมือจากผู้เล่นชั้นนำ และการสนับสนุนจากภาครัฐ



การเข้าถึงและการเชื่อมต่อ

- สถานที่ตั้ง
- รูปแบบการเดินทาง
- ผู้โดยสารและสินค้า



การพัฒนาบุคลากร และแรงงาน

ที่มา: การวิเคราะห์โดย EIC จากข้อมูลของกระทรวงคมนาคมและสำนักงานเพื่อการพัฒนาระเบียงเศรษฐกิจพิเศษภาคตะวันออก (สกรศ.)

# ธุรกิจซ่อมบำรุงอากาศยานที่เน้นรองรับเครื่องบินลำตัวแคบจะสร้างโอกาสให้ผู้ประกอบการไทยเข้าสูุ่ตสาหกรรมชิ้นส่วนอากาศยานในอนาคต

## ธุรกิจซ่อมบำรุงอากาศยาน (MRO)

### ศูนย์ MRO ครบวงจร



- ครอบคลุมด้านซ่อมเครื่องบินแบบ **Narrow-body**
- เน้น **Airframe** และ **OEM for Engine**
- ให้บริการอื่นๆ เพิ่มเติม เช่น **Interior, Freight converter**

### ความท้าทาย



#### Upgrade

เครื่องบินใหม่มีจำนวนครั้งในการซ่อมบำรุงลดลง

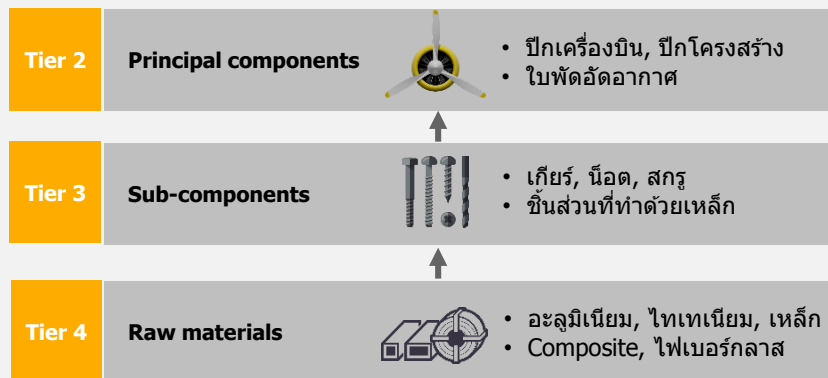


#### ต้องการแรงงานเพิ่ม

- ช่างซ่อมบำรุง
- ช่างเทคนิค
- ช่างอิเล็กทรอนิกส์

## ธุรกิจผลิตชิ้นส่วนอากาศยาน

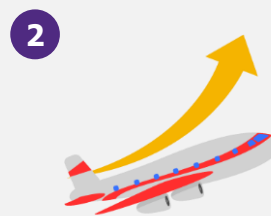
### โอกาสอยู่ใน Tier 2 เป็นต้นไป



### วิธีการเข้าไปใน Supply chain



1 หาพันธมิตรกับผู้ผลิตที่เป็นเจ้าของเทคโนโลยี



2 ยกระดับผลิตภัณฑ์ตนเอง

ที่มา: การวิเคราะห์โดย EIC จากข้อมูลของ IATA, Oliver Wyman, Airbus, Boeing และ ST Aerospace



# โครงสร้างพื้นฐานดิจิทัลจะสร้างแรงดึงดูดการลงทุนในด้าน Internet of Things (IoT) และสร้างโอกาสในการพัฒนา IoT ในอุตสาหกรรมต่าง ๆ

## ปัจจัยสนับสนุนจาก EEC

• Hard Infrastructure



Digital Park Thailand



• Soft Infrastructure



พ่อนคลาย  
กฎระเบียบ



สนาม  
ทดลอง

## Technology ไหน กำลังจะเกิดขึ้น?

Internet of Things (IoT) เป็น Technology คลื่นลูกที่ 3



คลื่นลูกที่ 1  
Internet  
(1985-1999)



คลื่นลูกที่ 2  
Mobile Internet  
(2000-2015)



คลื่นลูกที่ 3  
IoT  
(2016...)

มูลค่าการใช้จ่ายด้าน IoT ในไทย

73

พันล้านบาท



2015



135

พันล้านบาท



2020

ที่มา: การวิเคราะห์โดย EIC จากข้อมูลของ IDC และกระทรวงดิจิทัลเพื่อเศรษฐกิจและสังคม

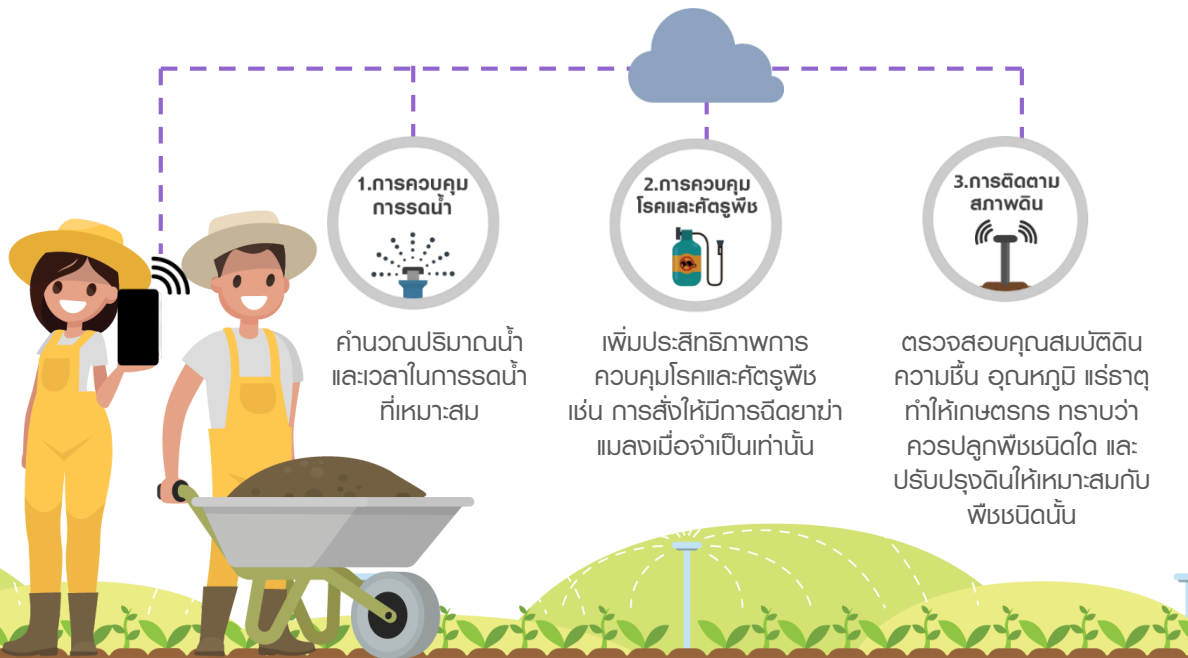
# หากมีการใช้ IoT ในการเกษตรเพื่อควบคุมการให้น้ำ ควบคุมโรคและศัตรูพืช และติดตามสภาพดิน จะสามารถเพิ่มผลผลิตต่อไร่ได้ถึง 30-50%

## อุตสาหกรรมที่ควรนำ IoT ไปใช้

### อุตสาหกรรมเกษตร

เนื่องจากเป็นอุตสาหกรรมที่สำคัญต่อเศรษฐกิจไทย แต่กำลังเผชิญกับภาวะขาดตัวและไม่ค่อยมีการนำ IoT มาใช้

### 3 IoT solutions ที่เกษตรกรควรนำมาใช้ก่อน



ที่มา: การวิเคราะห์โดย EIC



## EIC's View



### เกษตรกร

ใช้ IoT ในการเพาะปลูกพืช หรือเลี้ยงสัตว์ เศรษฐกิจที่ต้องอาศัยการดูแลเป็นพิเศษและขายได้ราคาสูง



### ผู้ประกอบการ

นำเสนอ IoT Solution ผ่านฮาร์ดแวร์ ควบคู่กับ App ด้วย ราคาที่จับต้องได้ และสะดวกต่อการนำไปใช้



### ภาครัฐ

ส่งเสริมความรู้แก่เกษตรกรและร่วมมือกับผู้ประกอบการ เพื่อพัฒนานวัตกรรมด้านการเกษตร

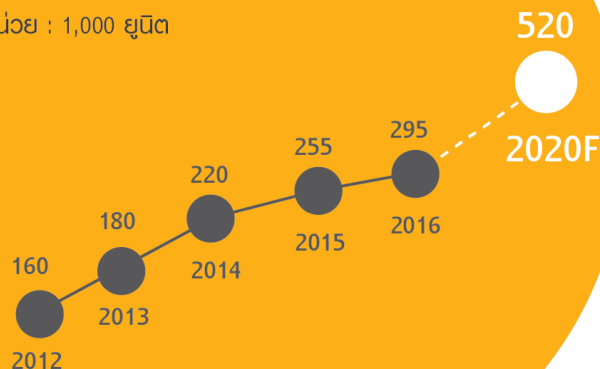
# ความคุ้มค่าของการลงทุนและการเข้าสู่สังคมผู้สูงอายุ เป็นแรงผลักดันสำคัญที่จะทำให้ผู้ประกอบการพึ่งพาหุ่นยนต์และระบบอัตโนมัติมากขึ้น



**2**  
**ราคาหุ่นยนต์ปรับตัวลงอย่างต่อเนื่อง**

## แนวโน้มการใช้หุ่นยนต์อุตสาหกรรมทั่วโลก

หน่วย : 1,000 ยูนิต์



รัฐบาลไทยที่ตระหนักถึงประเด็นดังกล่าว ได้ให้การสนับสนุนทั้ง



1.มาตรการลดหย่อนภาษี



2.มาตรการหักค่าใช้จ่าย



3.เงินทุนสนับสนุน

ที่มา: การวิเคราะห์โดย EIC จากข้อมูลของ UN และ International Federation of Robotics (IFR)

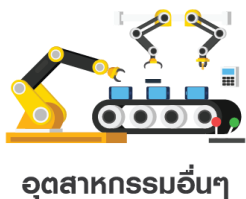
# การลงทุนใช้หุ่นยนต์และระบบอัตโนมัติเพื่อทดแทนแรงงานมีความคุ้มค่าแล้วในปัจจุบัน และจะสร้างโอกาสเข้าสู่ธุรกิจผู้ให้บริการด้านการรวมระบบ

การเปรียบเทียบความคุ้มค่าของการลงทุน  
ในหุ่นยนต์เพื่อทดแทนแรงงาน



ทดแทน  
แรงงาน =   
ซึ่งต้องจ่ายค่าจ้างแรงงาน  
400-480 บาท/คน/วัน 

จะคุ้มทุน  
ภายใน  
**8~10 ปี**



ทดแทน  
แรงงาน =   
ซึ่งต้องจ่ายค่าจ้างแรงงาน  
300-450 บาท/คน/วัน 

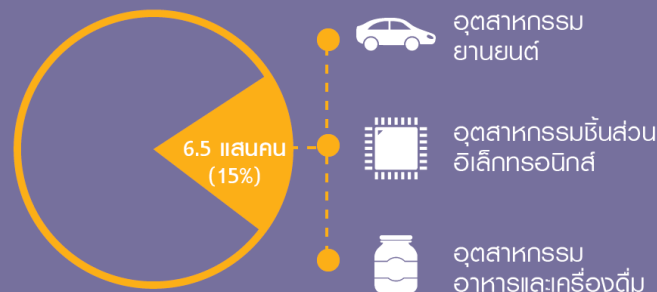
จะคุ้มทุน  
ภายใน  
**6~10 ปี**



ขณะที่หุ่นยนต์อุตสาหกรรมในปัจจุบัน  
มีอายุการใช้งานสูงสุด  
**12 ปี**

แรงงานในภาคการผลิตกว่า 6.5 แสนคน  
มีแนวโน้มถูกแทนที่ด้วยหุ่นยนต์

อุตสาหกรรมที่มีแนวโน้มได้รับผลกระทบมากที่สุด



ลักษณะงานที่จะถูกแทนที่ด้วยหุ่นยนต์



งานที่ใช้แรงงาน  
เข้มข้น



งานที่ทำซ้ำไปมา



งานที่ต้องการ  
ความแม่นยำเป็นพิเศษ

ที่มา: การวิเคราะห์โดย EIC จากข้อมูลของกระทรวงแรงงาน (MOL), McKinsey และ BCG

# อย่างไรก็ดี การสร้างความเชื่อมั่นในการลงทุน การพัฒนาแรงงาน และ การป้องกันด้านสังคมและสิ่งแวดล้อม เป็น 3 สิ่งที่ภาครัฐไม่ควรละเลย



1) การสร้างความเชื่อมั่น และความต่อเนื่องของ มาตรการส่งเสริมการลงทุน



2) การเตรียมความพร้อมและพัฒนาทักษะ แรงงาน



3) มาตรการป้องกัน ด้านสังคมและ สิ่งแวดล้อม

ที่มา: การวิเคราะห์โดย EIC



[www.scbeic.com](http://www.scbeic.com)

EIC Online เว็บไซต์ที่รวบรวมข่าวสาร  
งานวิเคราะห์เชิงลึกเกี่ยวกับเศรษฐกิจ  
และภาคอุตสาหกรรมเพื่อให้ท่านได้รับ  
ข้อมูลที่เป็นประโยชน์ สามารถนำไป  
ใช้วางแผนกลยุทธ์ในการดำเนินธุรกิจได้อย่าง  
ถูกต้องและทันต่อเหตุการณ์

สมัครสมาชิกเว็บไซต์ได้โดยไม่มีค่าใช้จ่ายใดๆ

## สิทธิประโยชน์

- บริการแจ้งเตือนข่าวสารใหม่ๆ ผ่าน E-mail ของท่าน
- อ่านบทวิเคราะห์ย้อนหลังภายในเว็บไซต์ได้ทั้งหมด

สอบถามรายละเอียดเพิ่มเติมที่ [eic@scb.co.th](mailto:eic@scb.co.th)  
หรือ 02 244 2953



## Insight

งานวิเคราะห์เจาะลึกหัวข้อที่น่าสนใจ  
โดยเสนอแง่คิดและมุมมองระยะยาว



## Outlook

งานวิเคราะห์แนวโน้มตัวชี้วัดหลัก  
หรือสถานการณ์สำคัญที่มีผลต่อ  
เศรษฐกิจและธุรกิจ



## Flash

วิเคราะห์ประเด็นร้อนที่มีผลต่อ  
เศรษฐกิจและธุรกิจของไทย



## Note

บทวิเคราะห์แบบกระชับเกี่ยวกับ  
สถานการณ์ธุรกิจที่น่าสนใจ



# Disclaimer

***The information contained in this report has been obtained from sources believed to be reliable. However, neither we nor any of our respective affiliates, employees or representatives make any representation or warranty, express or implied, as to the accuracy or completeness of any of the information contained in this report, and we and our respective affiliates, employees or representatives expressly disclaim any and all liability relating to or resulting from the use of this report or such information by the recipient or other persons in whatever manner.***

***Any opinions presented herein represent our subjective views and our current estimates and judgments based on various assumptions that may be subject to change without notice, and may not prove to be correct.***

***This report is for the recipient's information only. It does not represent or constitute any advice, offer, recommendation, or solicitation by us and should not be relied upon as such. We, or any of our associates, may also have an interest in the companies mentioned herein.***