

The logo for TIMB features the letters 'T', 'M', and 'B' in a bold, sans-serif font. The 'T' and 'B' are red, while the 'M' is blue. Above the 'M' are two blue circles, one above each vertical stroke, which together with the 'M' form a stylized representation of two human figures.

TIMB

Make **THE** Difference

ดัชนีความเชื่อมั่นผู้ประกอบการขนาดย่อม – ทีเอ็มบี

TMB – SME Sentiment Index Q4/2016

“ความเชื่อมั่น SME ทรงตัวปิดปีวอก
ลุ้นต่อปีระกาหวังปัจจัยบวกหนุนเพิ่ม”

3 กุมภาพันธ์ 2560 เวลา 10.00-12.00 น.

ชั้น 7 ทีเอ็มบี สำนักงานใหญ่ ถนนพหลโยธิน

ที่มาของ

ดัชนีความเชื่อมั่นผู้ประกอบการขนาดย่อม - ทีเอ็มบี
ไตรมาส 4/2559

TMB – SME Sentiment Index Q4/2016



What ?

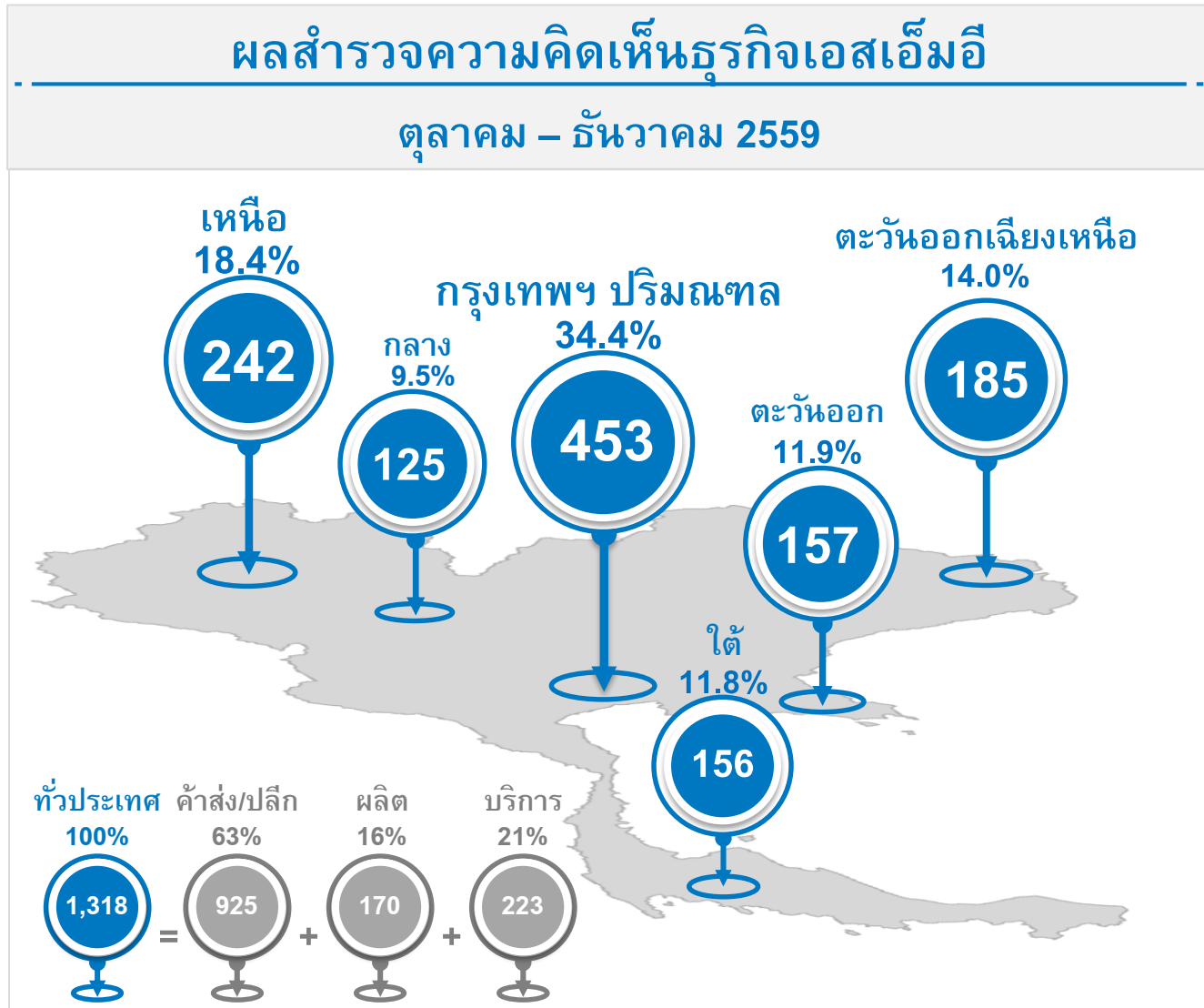
- ดัชนีความเชื่อมั่นผู้ประกอบการขนาดย่อม – ทีเอ็มบี คือ ดัชนี ที่บ่งบอกความเชื่อมั่นทางธุรกิจของผู้ประกอบการ ซึ่งสามารถนำมาใช้ติดตามผลกระทบที่เกิดขึ้นกับธุรกิจขนาดย่อมรายไตรมาส

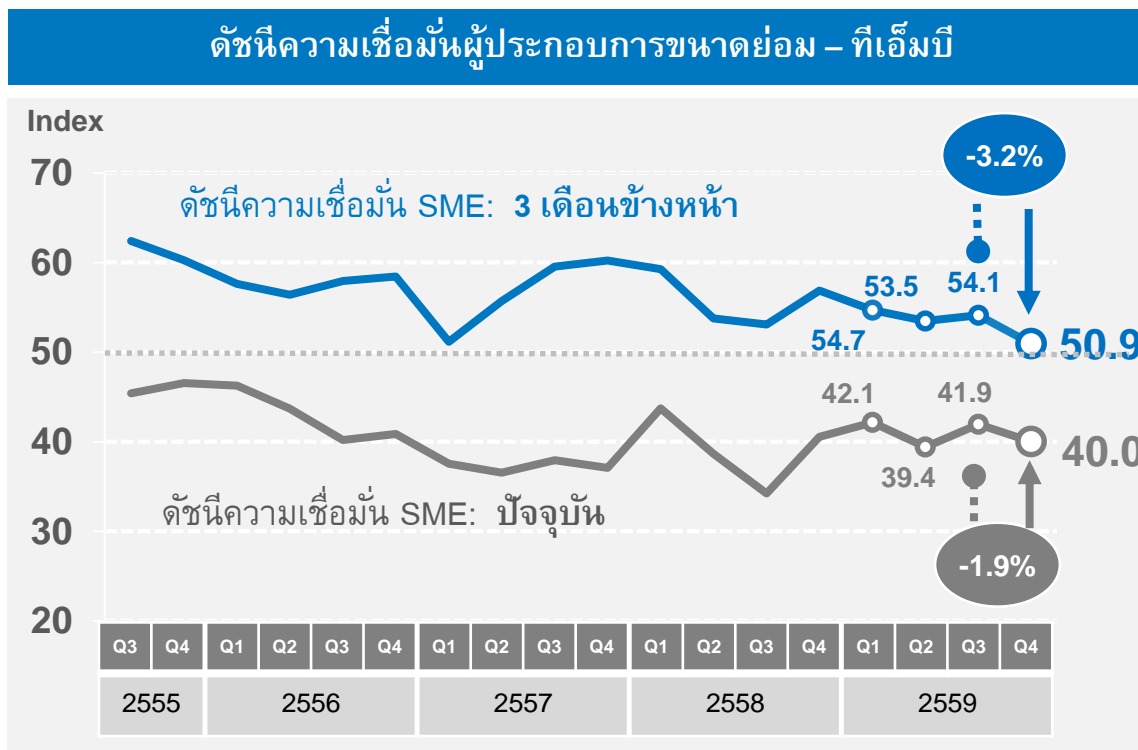
Why ?

- TMB Bank ตระหนักถึงความสำคัญของผู้ประกอบการขนาดย่อม ซึ่งมีสินเชื่อคิดเป็นสัดส่วนกว่า 34.5% ของสินเชื่อทั้งระบบ
- เพื่อติดตามภาวะการณ์ของธุรกิจได้ทันต่อสถานการณ์

Benefit ?

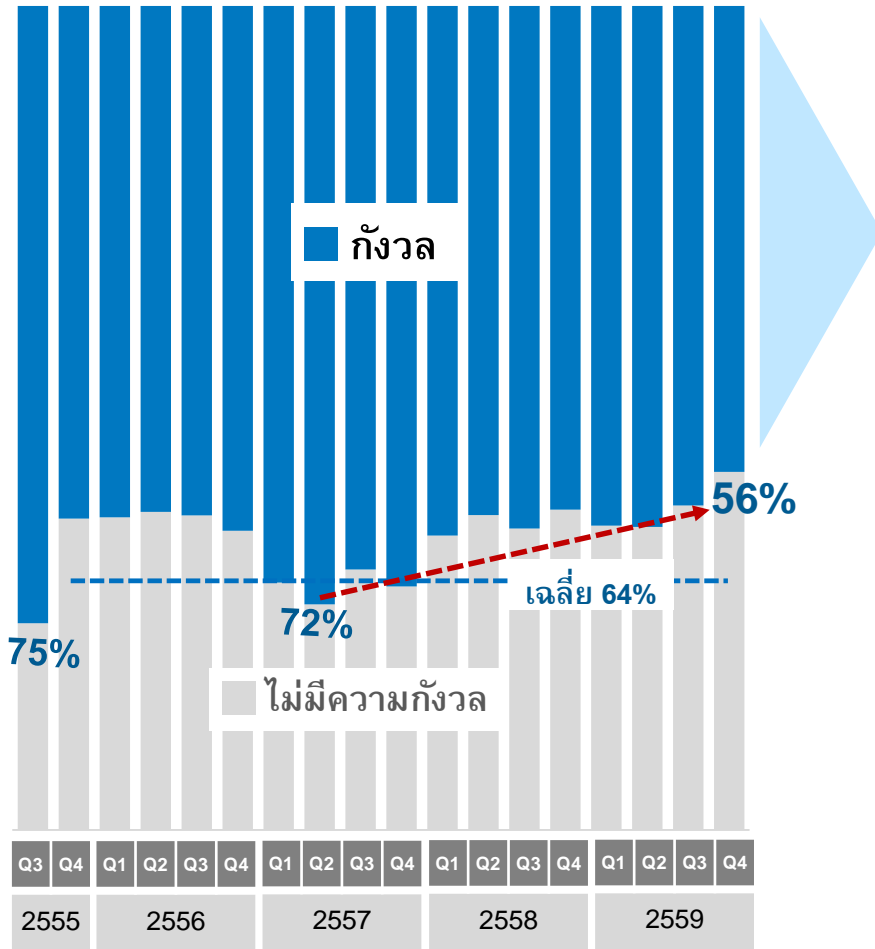
- เพื่อให้ทราบถึงสถานะความเชื่อมั่นทางธุรกิจขนาดย่อม และปัจจัยทางธุรกิจที่เจ้าของกิจการให้ความสำคัญ
- ธนาคารใช้เพื่อกำหนดกลยุทธ์ในการให้บริการอันเป็นเลิศ และทันต่อสถานการณ์แก่ลูกค้าผู้ประกอบการขนาดย่อม ซึ่งถือเป็นแนวทางใหม่ในธุรกิจธนาคาร ให้สอดคล้องกับ ปณิธาน TMB-Make the Difference



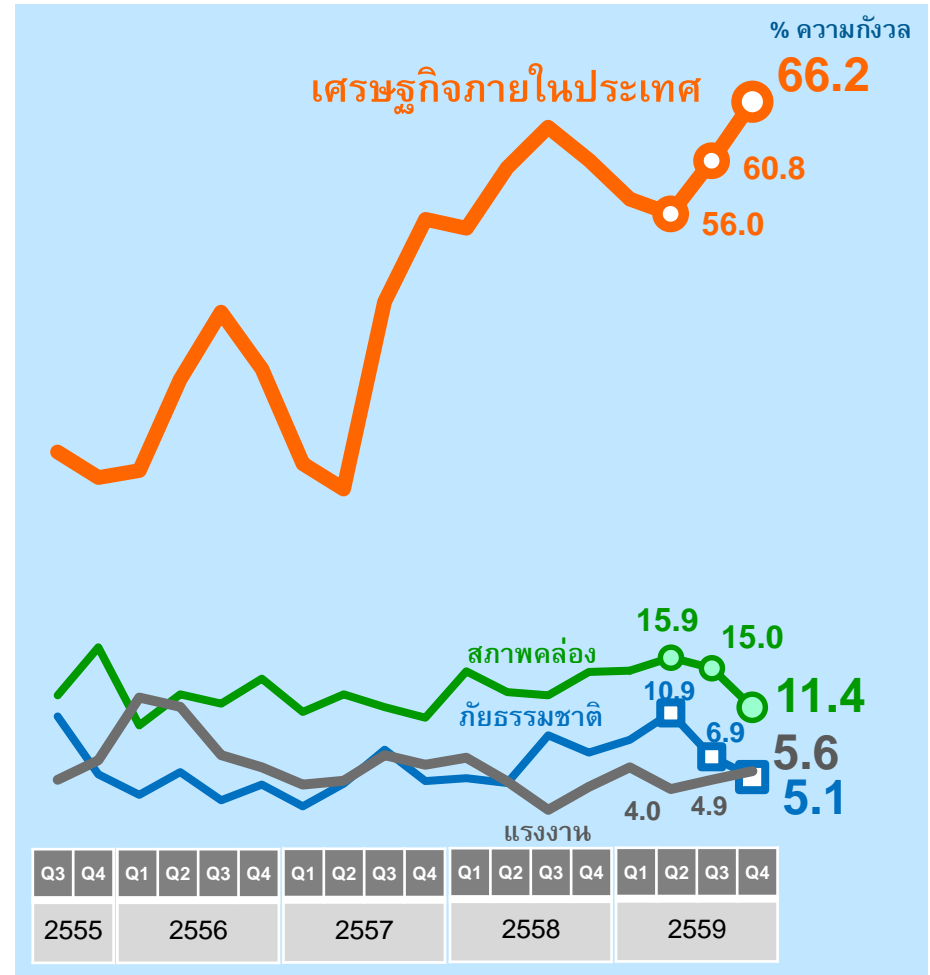


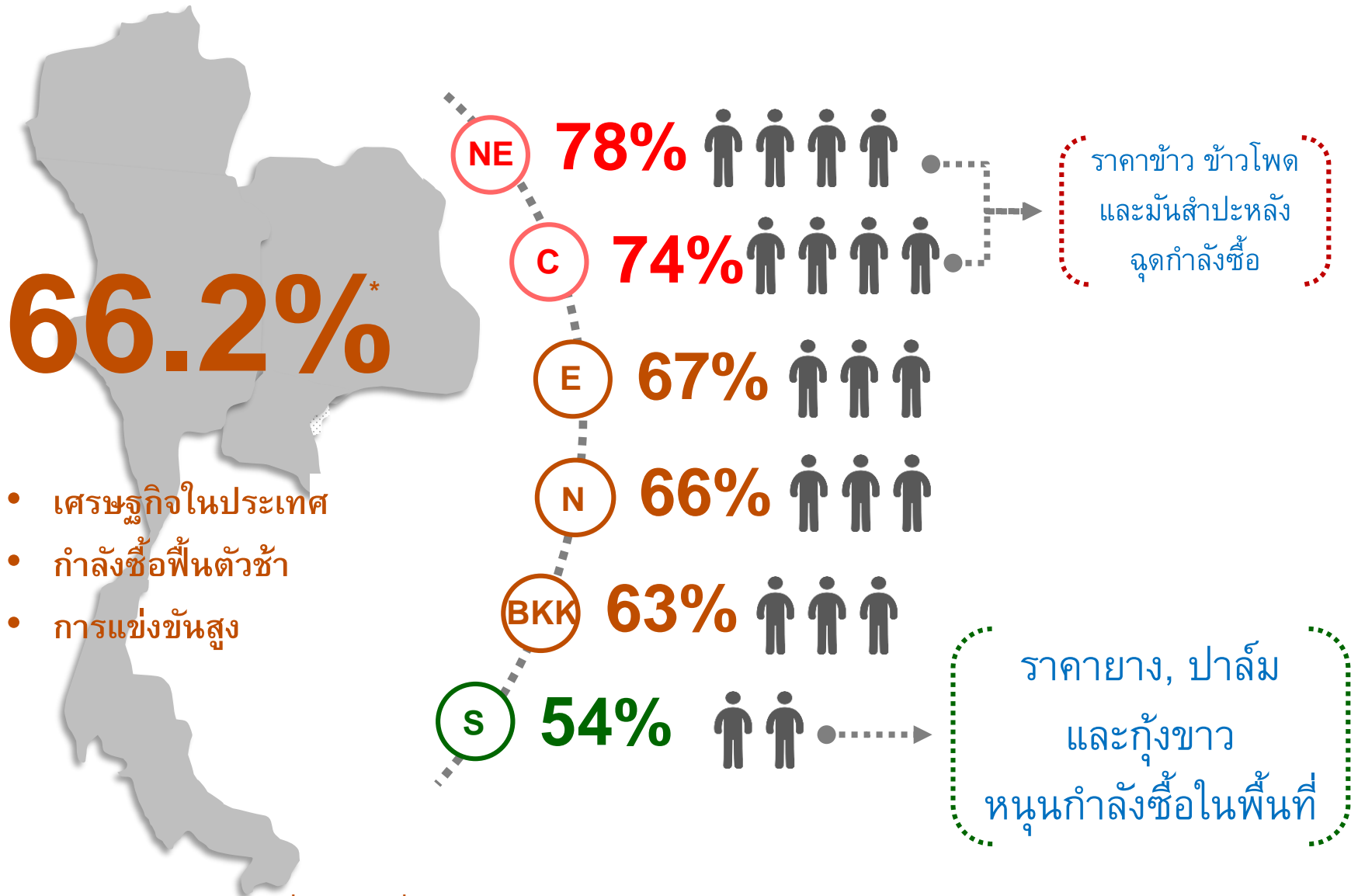
- ดัชนีความเชื่อมั่นผู้ประกอบการ SME : ปัจจุบัน ไตรมาส 4 อยู่ที่ 40.0 ทรงตัวจากไตรมาส 3/2559
- ดัชนีความเชื่อมั่น 3 เดือนข้างหน้า อยู่ที่ 50.9 หดตัวลงจาก 54.1 ในไตรมาสก่อน

จำนวน SME ที่กังวลในการดำเนินธุรกิจลดลง



ปัจจัยส่วนใหญ่ที่สร้างความกังวลให้แก่ผู้ประกอบการ SME





*สูงสุดในรอบ 5 ปี แต่ความกังวลจากปัจจัยอื่นลดลงต่อเนื่อง

ปัจจัยหนุน SME

อี-คอมเมิร์ซ

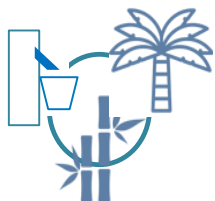
ขายและรับชำระผ่าน Online พ่วง Delivery หนุน SME ให้แข่งกับรายใหญ่ได้



- เสื้อผ้า เครื่องประดับ สินค้าแฟชั่น
- อาหารและเครื่องดื่ม
- จำหน่ายอุปกรณ์ IT
- เครื่องสำอาง

ราคาสินค้าเกษตร

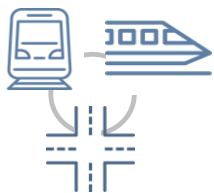
ราคาน้ำมันดิบสูง หนุนราคาสินค้าเกษตร กระตุ้นกำลังซื้อ



- เครื่องใช้ไฟฟ้า
- เครื่องจักรกลการเกษตร
- ตัวแทนจำหน่ายรถยนต์และรถจักรยานยนต์

การลงทุนภาครัฐ

งบลงทุนประจำปี งบประมาณพัฒนาเครือข่ายคมนาคม และงบพัฒนา 18 กลุ่มจังหวัด



- รับเหมาก่อสร้าง
- คำวัสดุก่อสร้าง

ความเสี่ยงด้านลบ

ราคาน้ำมัน

ราคาน้ำมันดิบขาขึ้น ดันต้นทุนการผลิตให้เพิ่มขึ้น



- ประมง
- รับจ้างขนส่งสินค้า

ภัยแล้ง

ผลผลิตสินค้าเกษตรเสียหาย กดกำลังซื้อเกษตรกร



- ค้าปลีก
- ปุ๋ย ยา และเคมีเกษตร

Q & A

This document is issued by TMB Analytics, a division of TMB Bank PCL. All analyses are based on information available to the public. Although the information contained herein is believed to be reliable, TMB makes no guarantee to its accuracy and completeness. TMB may have issued, and may in the future issue, other reports that are inconsistent with, and reach different conclusions from, the information presented in this report. Opinions or predictions expressed herein reflect the authors' views, not that of TMB, as of date of the analysis and are subject to change without notice. TMB shall not be responsible for the use of contents and its implication.
