

The logo consists of the letters 'T', 'M', and 'B' in a bold, sans-serif font. The 'T' and 'B' are red, while the 'M' is blue. Above the 'M' are two blue circles, one above each vertical stroke, resembling a pair of eyes or a stylized face.

**T M B**

Make **THE** Difference

ดัชนีความเชื่อมั่นผู้ประกอบการขนาดย่อม – ทีเอ็มบี

TMB – SME Sentiment Index Q1/2016

“ต้นปีความเชื่อมั่น SME ฟื้นตัวต่อเนื่อง  
แต่ยังหวังรายได้ธุรกิจชะลอตัว”

4 พฤษภาคม 2559 เวลา 10.30-12.00 น.

ชั้น 7 ทีเอ็มบี สำนักงานใหญ่ ถนนพหลโยธิน

ที่มาของ

ดัชนีความเชื่อมั่นผู้ประกอบการขนาดย่อม - ทีเอ็มบี  
ไตรมาส 1/2559

**TMB – SME Sentiment Index Q1/2016**



## What ?

- ดัชนีความเชื่อมั่นผู้ประกอบการขนาดย่อม – ทีเอ็มบี คือ ดัชนี ที่บ่งบอกความเชื่อมั่นทางธุรกิจของผู้ประกอบการ ซึ่งสามารถนำมาใช้ติดตามผลกระทบที่เกิดขึ้นกับธุรกิจขนาดย่อมรายไตรมาส

## Why ?

- TMB Bank ตระหนักถึงความสำคัญของผู้ประกอบการขนาดย่อม ซึ่งมีสินเชื่อกับธนาคารเป็นสัดส่วนกว่า 34.5% ของสินเชื่อทั้งระบบ
- เพื่อติดตามภาวะการณของธุรกิจได้ทันต่อสถานการณ์

## Benefit ?

- เพื่อให้ทราบถึงสภาวะความเชื่อมั่นทางธุรกิจขนาดย่อม และปัจจัยทางธุรกิจที่เจ้าของกิจการให้ความสำคัญ
- ธนาคารใช้เพื่อกำหนดกลยุทธ์ในการให้บริการอันเป็นเลิศ และทันต่อสถานการณ์แก่ลูกค้าผู้ประกอบการขนาดย่อม ซึ่งถือเป็นแนวทางใหม่ในธุรกิจธนาคาร ให้สอดคล้องกับ ปณิธาน TMB-Make the Difference

## TMB-SME Sentiment Index ประกอบด้วยความเห็นของผู้ประกอบการ SME 2 ช่วงเวลา

### TMB – SME Sentiment Index : ปัจจุบัน



#### สอบถามธุรกิจ SME

รายได้ ของกิจการ  
ตอนนี้เป็นอย่างไรร ?

- ดีขึ้น
- ปกติ
- แย่ลง

ต้นทุน ของกิจการ  
ตอนนี้เป็นอย่างไรร ?

- ดีขึ้น
- ปกติ
- แย่ลง

### TMB – SME Sentiment Index : 3 เดือนข้างหน้า



#### สอบถามธุรกิจ SME

รายได้ ของกิจการ  
อีก 3 เดือน เป็นอย่างไร ?

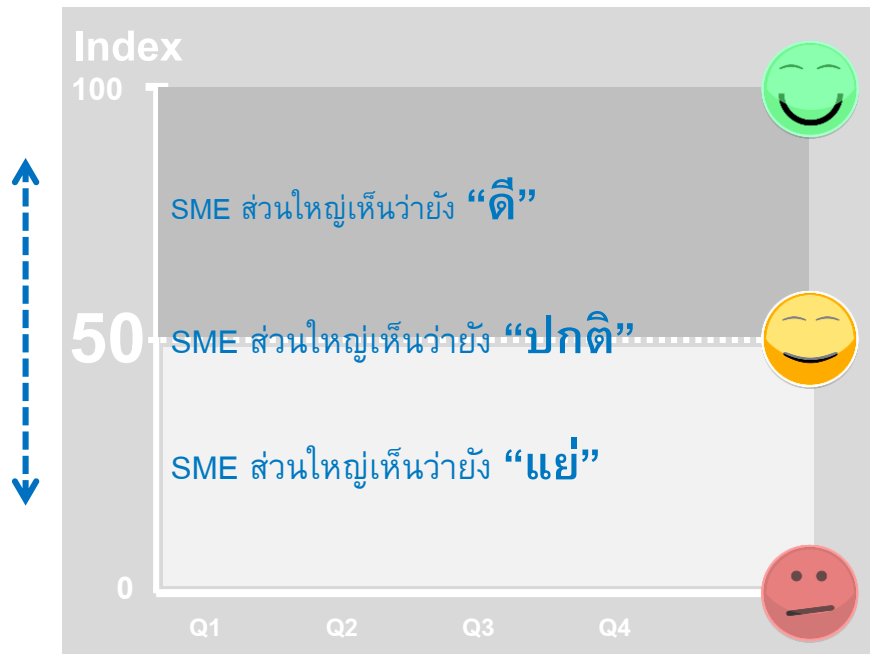
- ดีขึ้น
- ปกติ
- แย่ลง

ต้นทุน ของกิจการ  
อีก 3 เดือน เป็นอย่างไร ?

- ดีขึ้น
- ปกติ
- แย่ลง

TMB-SME Sentiment Index สื่อความเห็นผู้ประกอบการ SME ใน 2 รูปแบบ คือ

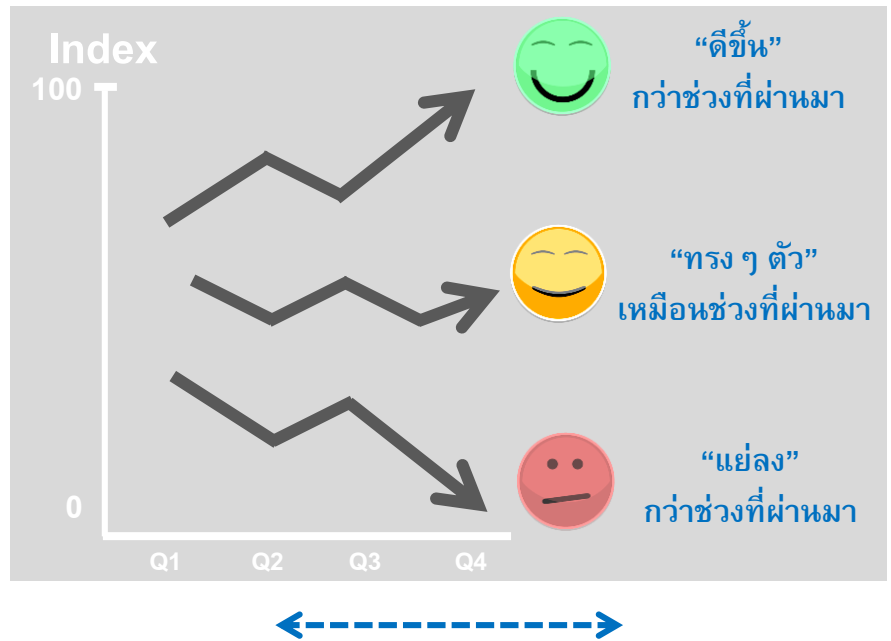
## เมื่อพิจารณา Index ในแนวตั้ง



## เมื่อพิจารณา Index ในแนวตั้ง

- พื้นที่ระหว่าง 50 - 100 : SME ส่วนใหญ่มีมุมมองว่าอยู่ในภาวะที่ “ดี”
- พื้นที่ตรงกับ 50 : SME ส่วนใหญ่มองว่าธุรกิจอยู่ในภาวะ “ปกติ”
- พื้นที่ระหว่าง 50 - 0 : SME ส่วนใหญ่มีมุมมองว่าอยู่ในภาวะที่ “แย่มาก”

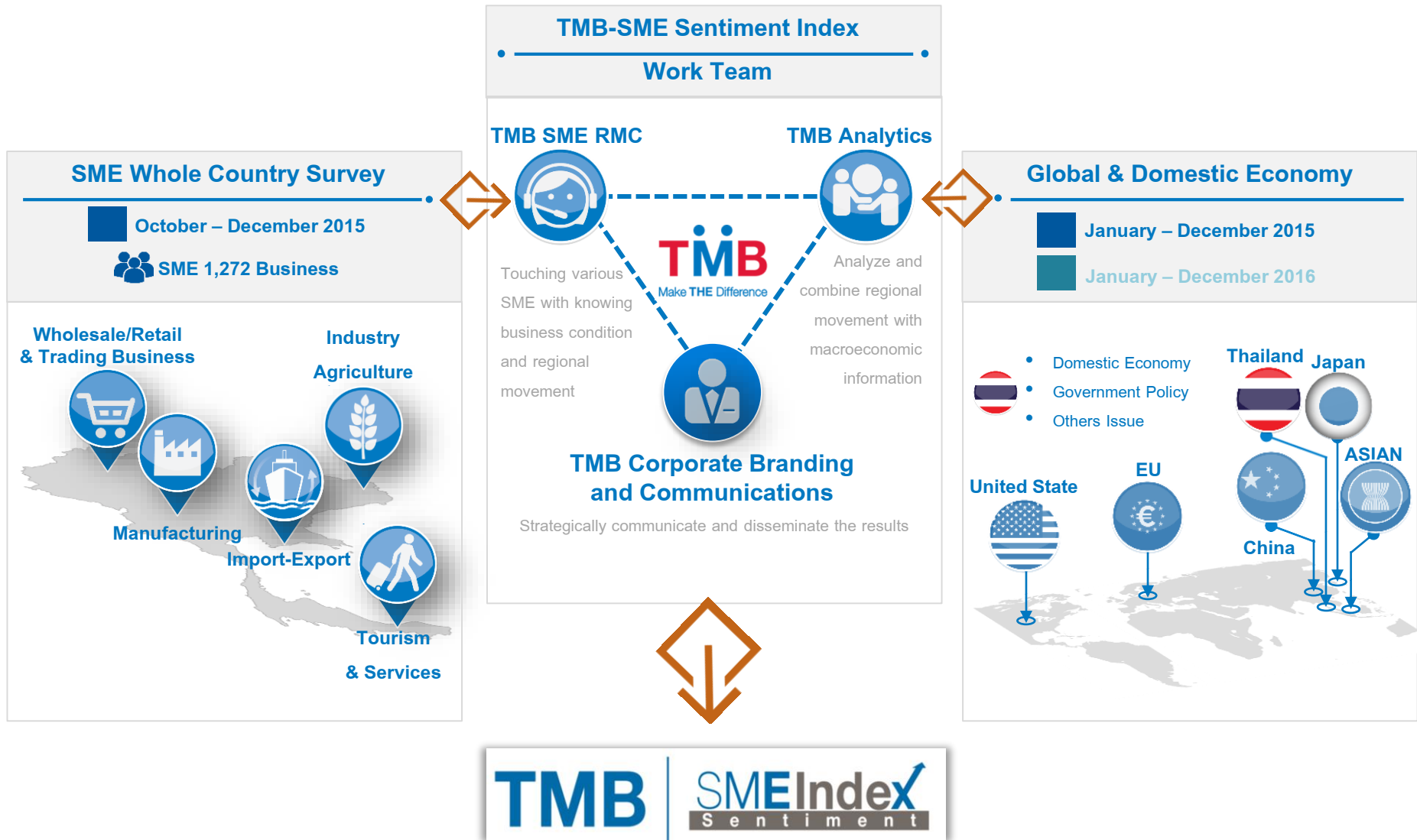
## เมื่อพิจารณา Index ในแนวนอน



## เมื่อพิจารณา Index ในแนวนอน

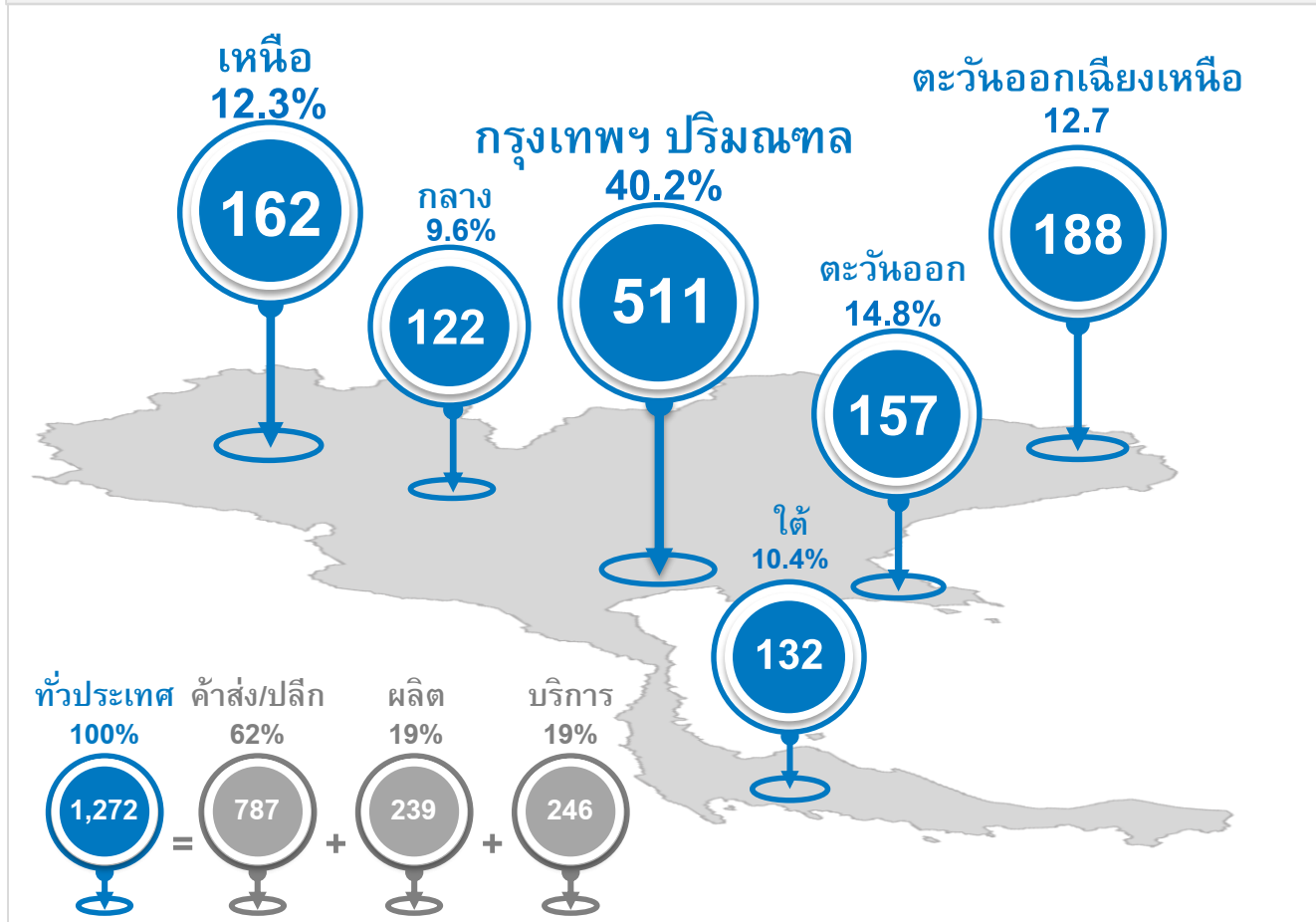
- Index มีแนวโน้มสูงขึ้น :  
SME ส่วนใหญ่มีมุมมองว่าอยู่ในภาวะที่ “ดีขึ้น” กว่าเดิม
- Index มีแนวโน้มทรงตัว :  
SME ส่วนใหญ่มองว่าธุรกิจอยู่ในภาวะ “ไม่เปลี่ยนแปลง” จากเดิม
- Index มีแนวโน้มลดลง :  
SME ส่วนใหญ่มองว่าธุรกิจอยู่ในภาวะ “แย่ลง” จากเดิม

# กว่าจะเป็น Index สะท้อนเสียงผู้ประกอบการ ไตรมาส 2



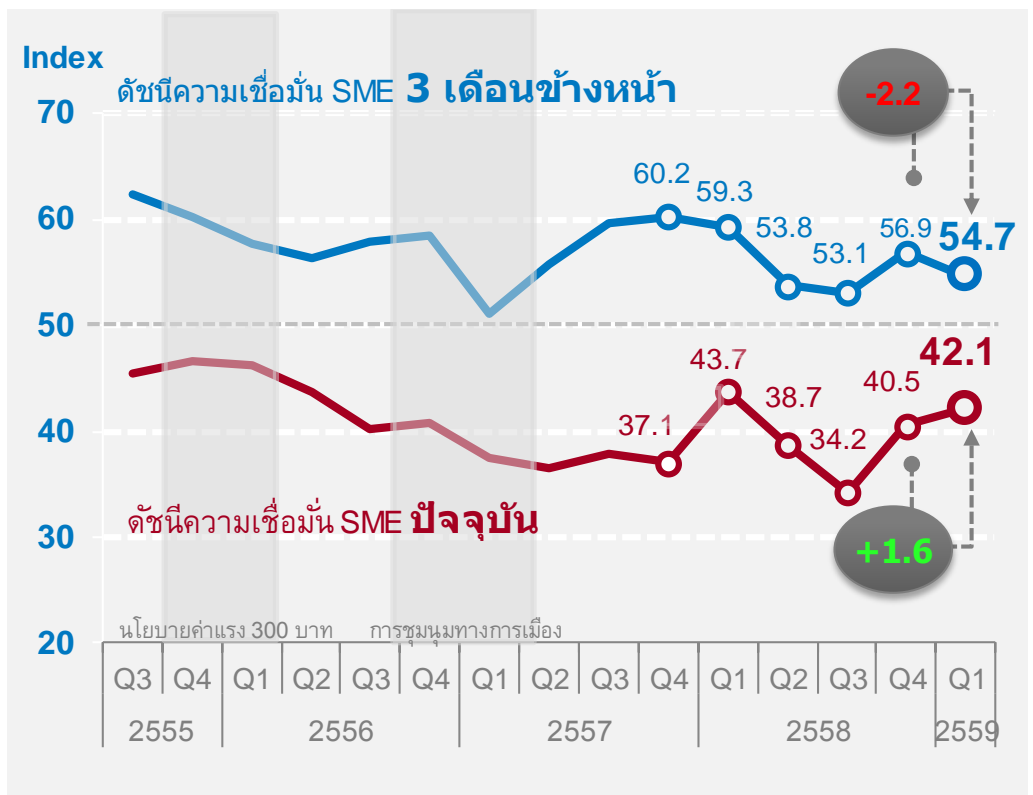
## ผลสำรวจความคิดเห็นธุรกิจเอสเอ็มอี

มกราคม – มีนาคม 2559





## ดัชนีความเชื่อมั่นผู้ประกอบการขนาดย่อม – ทีเอ็มบี



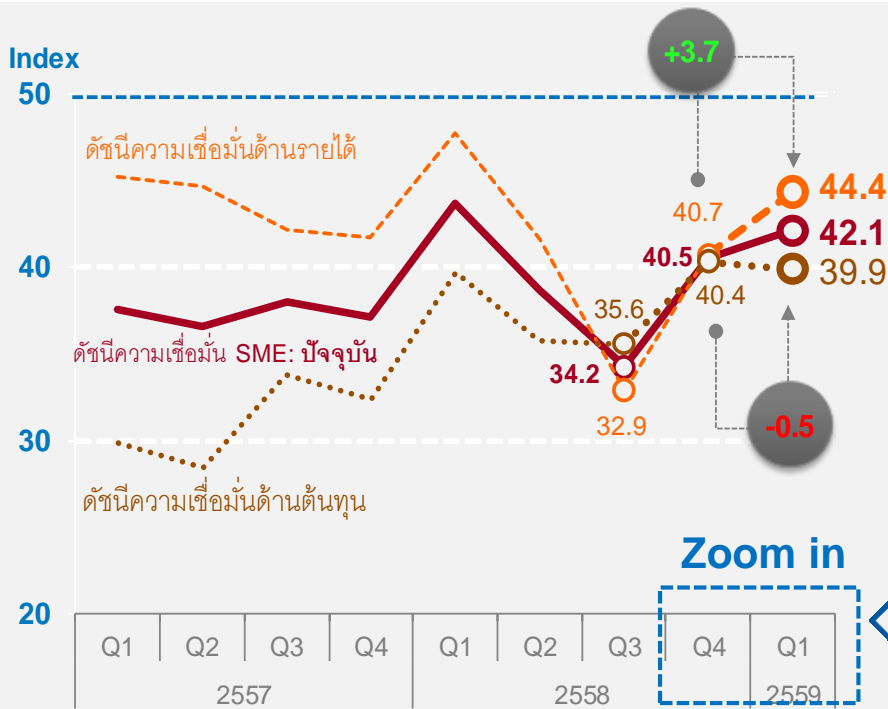
หน้าต่อไป

หน้าต่อไป

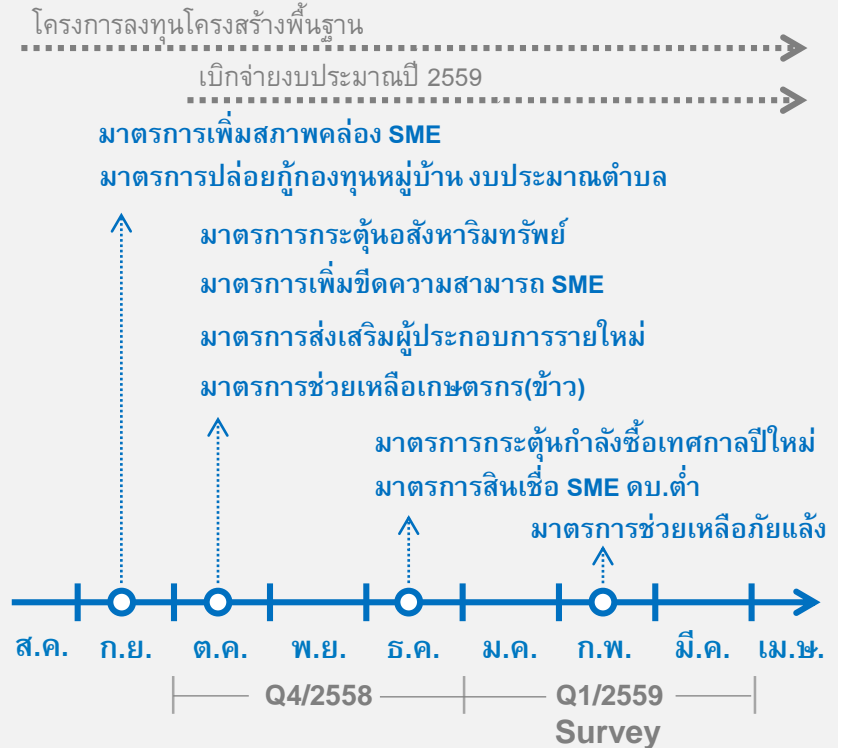
- ดัชนีความเชื่อมั่นผู้ประกอบการ SME : ปัจจุบัน ไตรมาส 1 อยู่ที่ 42.1 เพิ่มขึ้น 2 ไตรมาสติดต่อกัน “ครั้งแรกในรอบเกือบ 4 ปี”
- ดัชนีความเชื่อมั่น 3 เดือนข้างหน้า อยู่ที่ 54.7 ลดลงจากระดับ 56.9 จากไตรมาสก่อน

# ดัชนีความเชื่อมั่นผู้ประกอบการขนาดย่อม – ทีเอ็มบี : ปัจจุบัน

## ดัชนีความเชื่อมั่น SME : ปัจจุบัน



## สรุปมาตรการภาครัฐ กระตุ้นเศรษฐกิจ ที่มีผลต่อ SME

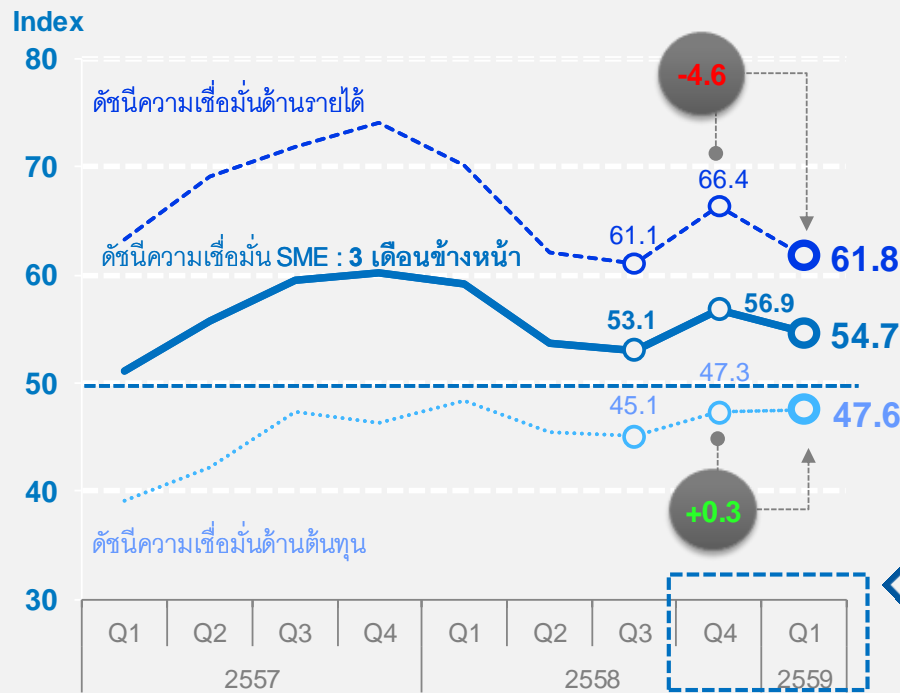


- ความเชื่อมั่น SME เพิ่มขึ้นจาก ความเชื่อมั่นด้านรายได้เป็นสำคัญ
- ส่วนความเชื่อมั่นด้านต้นทุนไตรมาส 1 คงที่ใกล้เคียงไตรมาสก่อน

- มาตรการกระตุ้นเศรษฐกิจและกำลังซื้อ มีส่วนสำคัญทำให้ความเชื่อมั่นของ SME พื้นตัวต่อเนื่อง 2 ไตรมาสติดต่อกัน

# ดัชนีความเชื่อมั่นผู้ประกอบการขนาดย่อม – ทีเอ็มบี 3 เดือนข้างหน้า

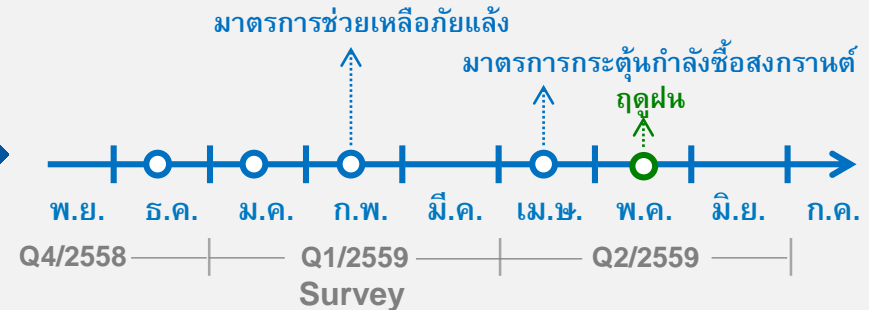
## ดัชนีความเชื่อมั่น SME : 3 เดือนข้างหน้า



## สรุปมาตรการภาครัฐ กระตุ้นเศรษฐกิจ ที่มีผลต่อ SME

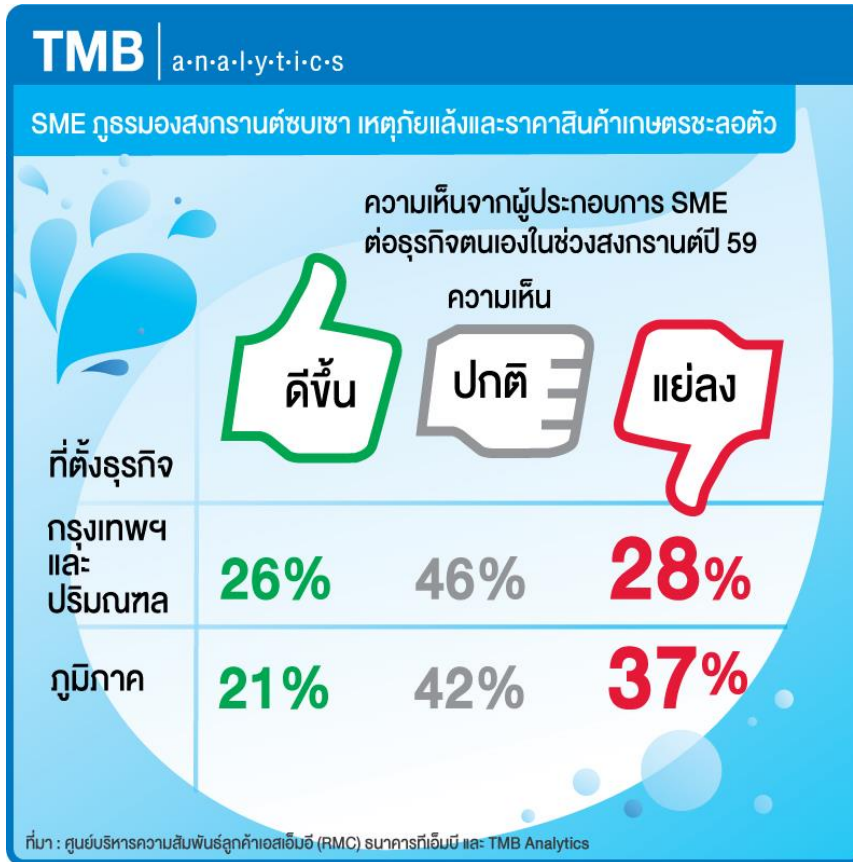
โครงการลงทุนโครงสร้างพื้นฐาน  
เบิกจ่ายงบประมาณปี 2559

มาตรการกระตุ้นเศรษฐกิจ ทอยยี่สิ้นสุดภายใน  
กลางปี 2558



- ความเชื่อมั่น SME 3 เดือนข้างหน้า ปรับตัวลดลง สวนทางกับ ความเชื่อมั่นในปัจจุบัน
- SME ขาดความเชื่อมั่นว่ารายได้ในไตรมาส 2 จะดีกว่าไตรมาส 1

- มาตรการภาครัฐที่ดำเนินการตั้งแต่ไตรมาส 4 ปีก่อน ซึ่งช่วย กระตุ้นกำลังซื้อในประเทศ จะสิ้นสุดก่อนภายใน 6 เดือนแรกของ ปีนี้ ทำให้ SME กังวลต่อภาวะเศรษฐกิจและรายได้เพิ่มขึ้น
- ไตรมาสที่ 2 เป็นช่วงที่ไม่มีปัจจัยบวกที่ชัดเจนเนื่องจากการลงทุน ภาครัฐยังคงทยอยเบิกจ่าย ปัญหาภัยแล้งในช่วงเข้าสู่ฤดูฝน

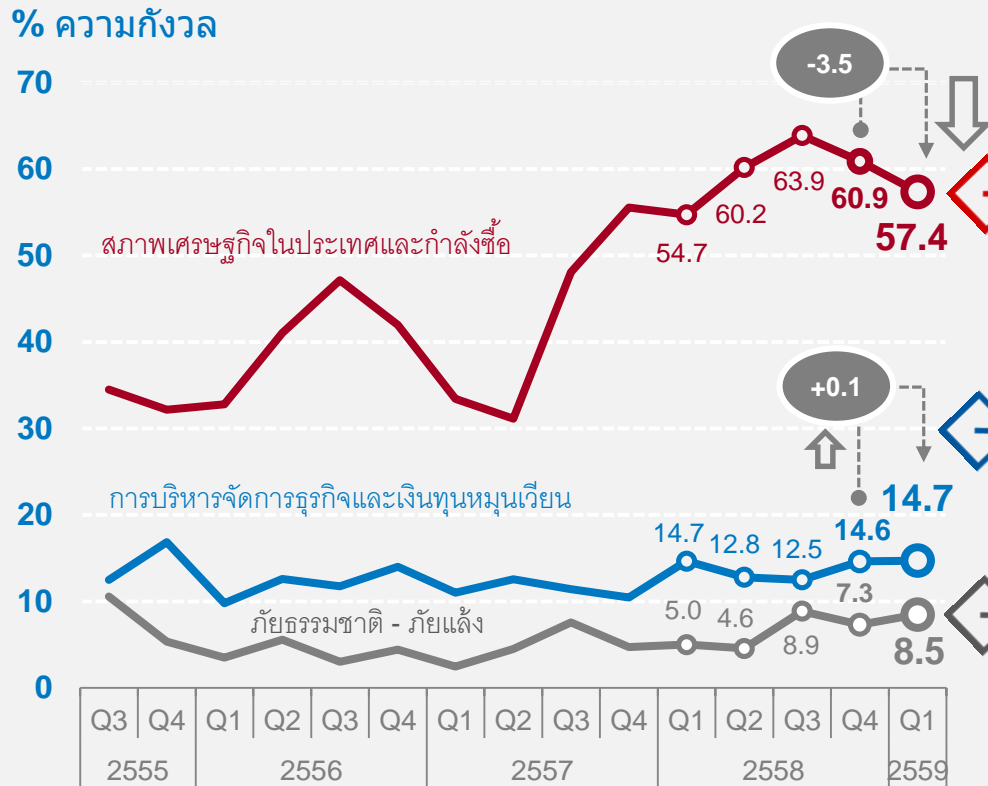


สัดส่วนที่ตั้งธุรกิจ		
ที่ตั้งธุรกิจ	จำนวน	สัดส่วน
กรุงเทพฯ และปริมณฑล	339	40%
ภูมิภาค	521	60%

- SME ในภาคต่างๆ มองสงกรานต์ปีนี้ธุรกิจแย่ลงมากกว่า SME ในพื้นที่กรุงเทพฯ และปริมณฑล
- ราคาสินค้าเกษตรตกต่ำและภัยแล้งกระทบกำลังซื้อช่วงเทศกาลสงกรานต์
- มาตรการกระตุ้นการใช้จ่ายส่งผลบวกต่อธุรกิจ SME พื้นที่กรุงเทพฯ และหัวเมืองสำคัญเป็นหลัก

# ปัจจัยความกังวลของผู้ประกอบการ SME ในไตรมาส 4/2558

## ปัจจัยกังวลของผู้ประกอบการ SME รายไตรมาส

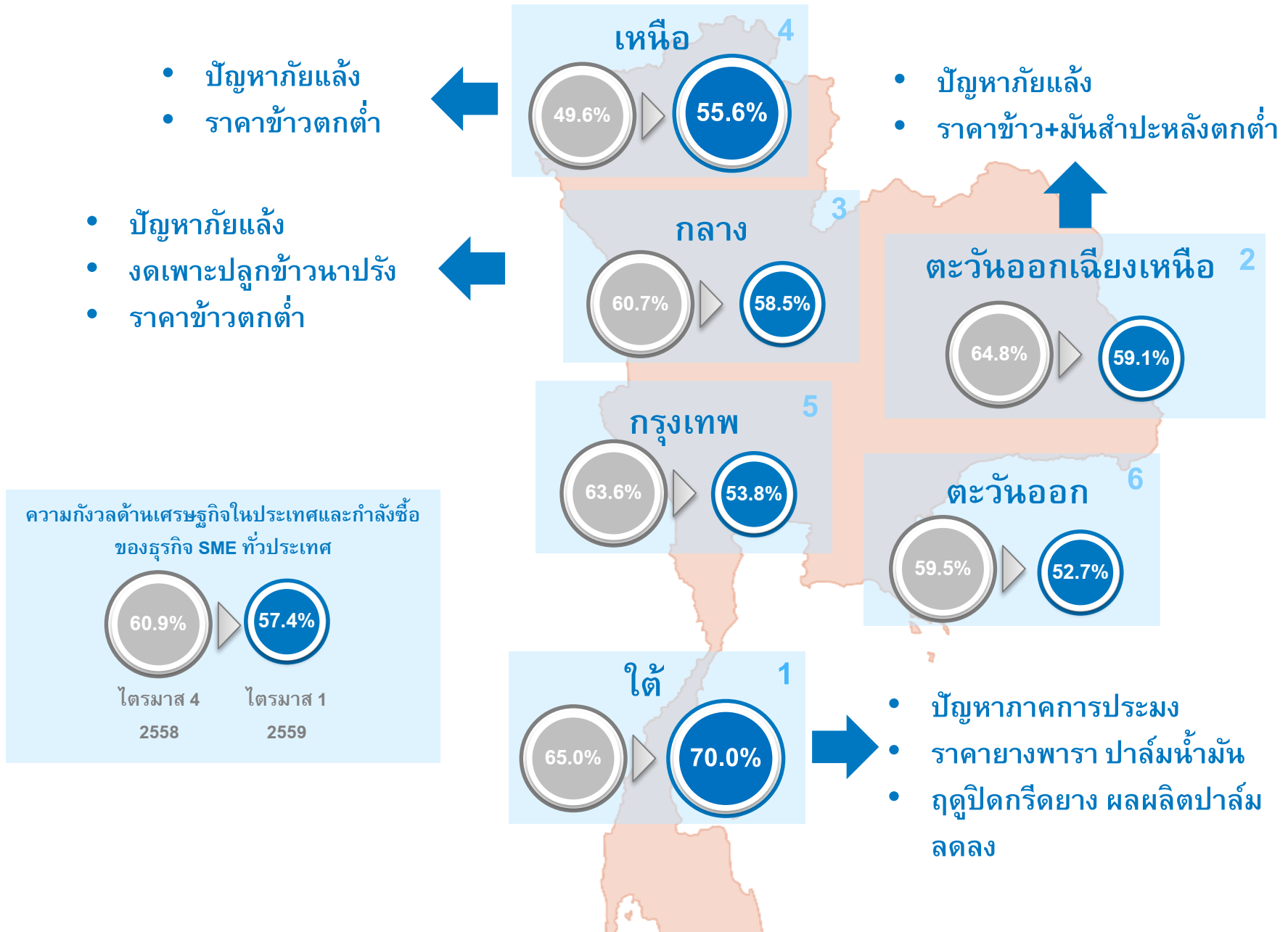


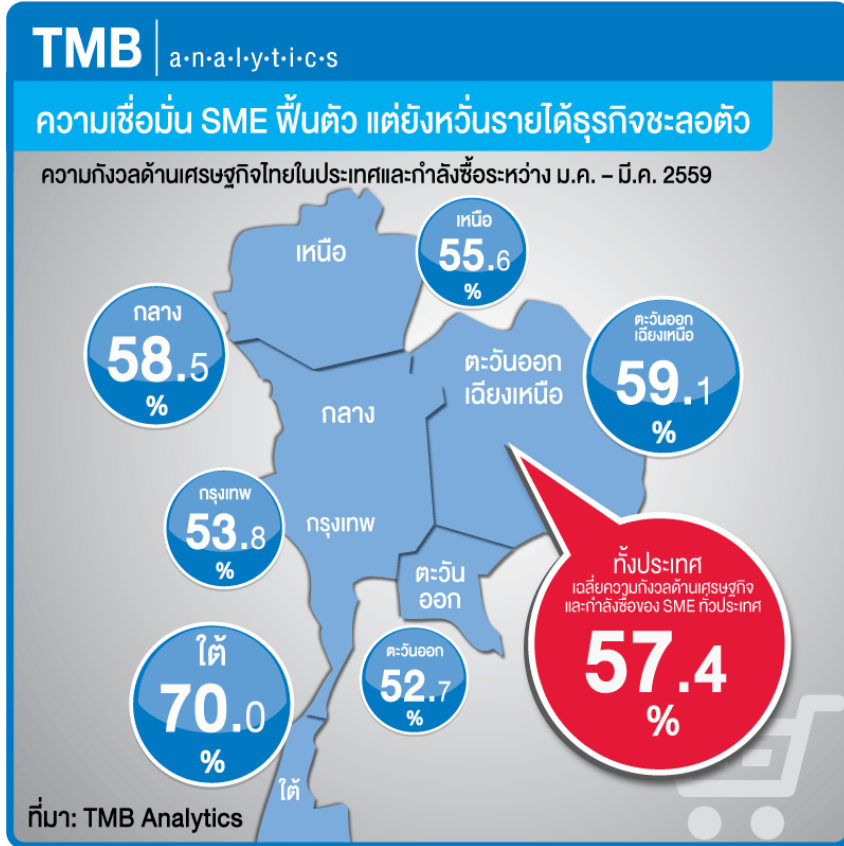
## รายละเอียดปัจจัยความกังวลที่สำคัญ

หมวด	ปัจจัยกังวล	%	ลำดับ
เศรษฐกิจและกำลังซื้อ (57.4%)	ภาวะเศรษฐกิจในประเทศไม่ดี	24.3	▼ 1
	กำลังซื้อลูกค้า	16.8	▬ 2
	การแข่งขันในธุรกิจ	9.2	▲ 3
	อื่นๆ	7.0	
การบริหารธุรกิจ (14.7%)	เงินทุนหมุนเวียนไม่เพียงพอ	8.0	▼ 4
	การบริหารลูกหนี้	2.6	▲ 6
	อื่นๆ	4.1	
ภัยธรรมชาติ (8.5%)	ภัยแล้ง	6.7	▲ 5
	อื่นๆ	1.7	
รวม			100

- ปัจจัยหลักที่สร้างความกังวลแก่ผู้ประกอบการ SME ในไตรมาสถัดๆ มา คือ “ภาวะเศรษฐกิจในประเทศและกำลังซื้อชะลอตัว”

# ปัจจัยที่ธุรกิจกังวล : เศรษฐกิจในประเทศและกำลังซื้อ





## ปัจจัยที่เกี่ยวข้องกับภาครัฐ

- มาตรการกระตุ้นเศรษฐกิจเพิ่มเติม
- การเร่งการเบิกจ่ายงบประมาณปี 2559
- ความคืบหน้าการลงทุนโครงสร้างพื้นฐานขนาดใหญ่

## ปัจจัยเศรษฐกิจอื่น ๆ

- การเข้าสู่ฤดูฝนและการสิ้นสุดปรากฏการณ์เอลนีโญ
- ราคาสินค้าเกษตรหลัก(ข้าว ยางพารา มันสำปะหลัง)
- การท่องเที่ยวที่เข้าชะลอลดตัวจากฤดูกาล

---

# Q & A

---

This document is issued by TMB Analytics, a division of TMB Bank PCL. All analyses are based on information available to the public. Although the information contained herein is believed to be reliable, TMB makes no guarantee to its accuracy and completeness. TMB may have issued, and may in the future issue, other reports that are inconsistent with, and reach different conclusions from, the information presented in this report. Opinions or predictions expressed herein reflect the authors' views, not that of TMB, as of date of the analysis and are subject to change without notice. TMB shall not be responsible for the use of contents and its implication.

---