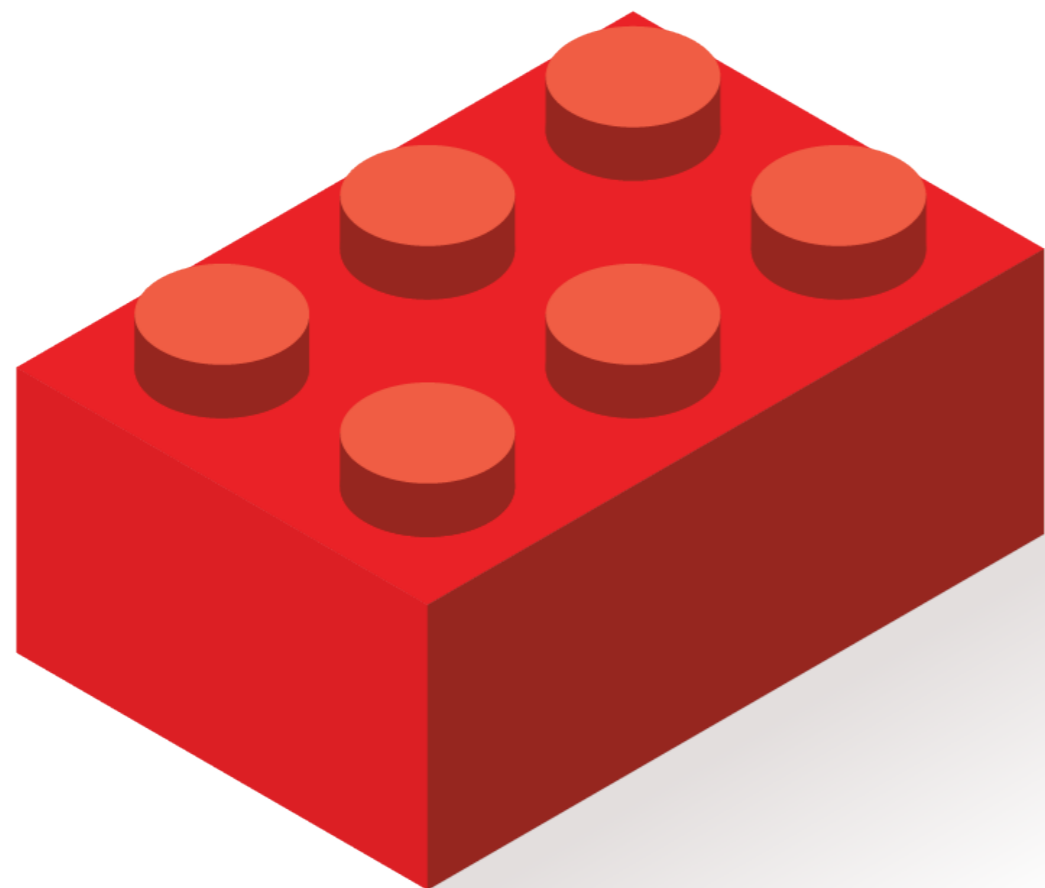


ปรับบทบาท รัฐไทย

ให้ประชาชนได้บริการที่ดี





ให้รู้

ปรับบทบาทตนเอง

ดร.เดือนเด่น นิคมบริรักษ์

ผู้อำนวยการวิจัย ด้านการบริหารจัดการระบบเศรษฐกิจ



รัฐไทยควรปรับบทบาทตนเองอย่างไร ?



ยกเลิกบทบาท
ที่ทับซ้อน



ทบทวนกฎหมาย
ที่กำหนดบทบาท

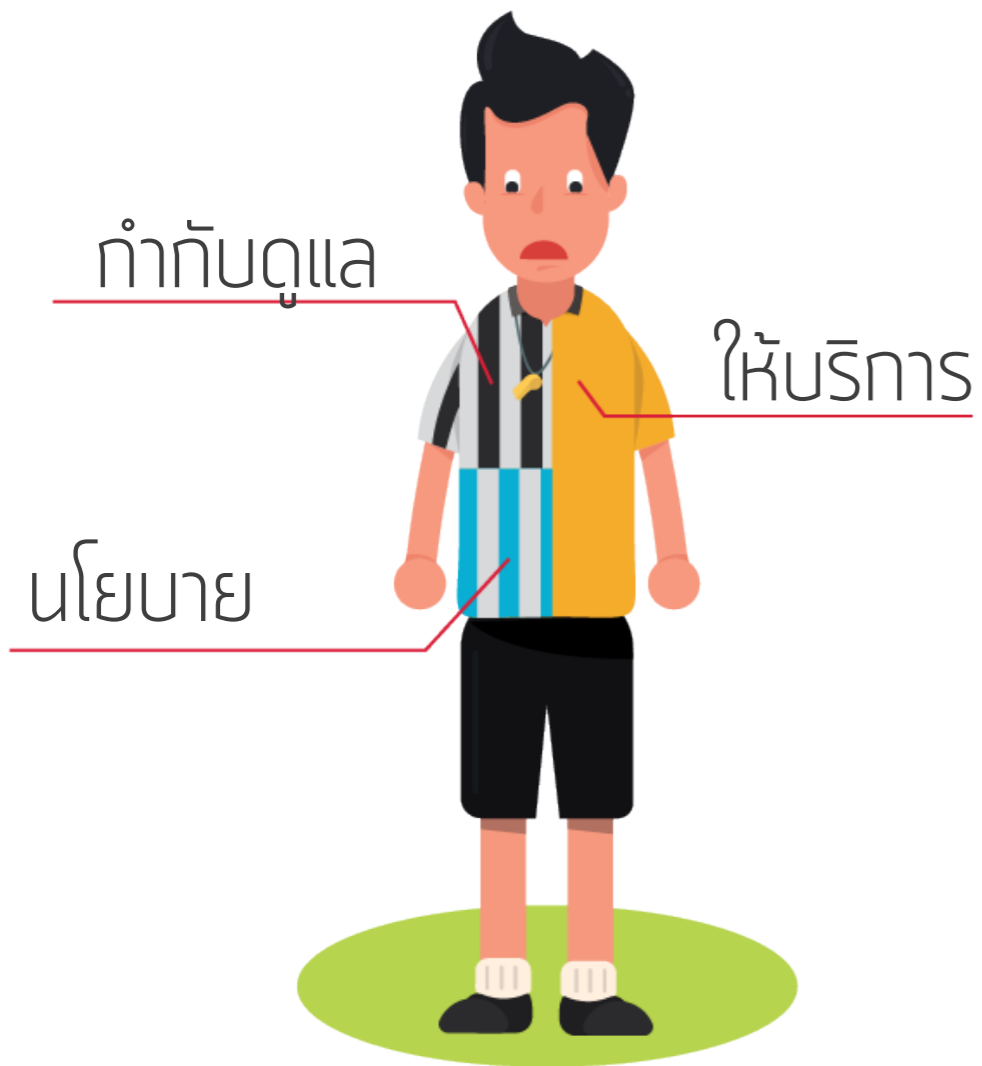
1

ยกเล็ก

บทบาทกับ **ชื่อน**



บทบาทของรัฐที่ผ่านมา



บทบาทของรัฐที่ควรจะเป็น



จัดสรรคลื่นความถี่
โดยไม่แข่งขัน



กระทรวง ICT + TOT



กระทรวงพลังงาน + ปตท.

ผูกขาด
ในกิจการพลังงาน



1.1 ระบบการศึกษา

บทบาทของกระทรวงศึกษาธิการ



นโยบายถ่ายโอนโรงเรียนสู่ท้องถิ่น

เจ้าของโรงเรียน



กำหนดนโยบายถ่ายโอน
โรงเรียนสู่ท้องถิ่น

ถ่ายโอน รร.
เพียงร้อยละ 1.6

นโยบายการจัดสรรเงินอุดหนุน

เจ้าของโรงเรียน



จัดสรรเงินอุดหนุนโรงเรียน

เลือกปฏิบัติ
ในการจัดสรรเงิน
อุดหนุนระหว่าง
รร.รัฐบาลและเอกชน

การกำกับค่าเล่าเรียน

เจ้าของโรงเรียน

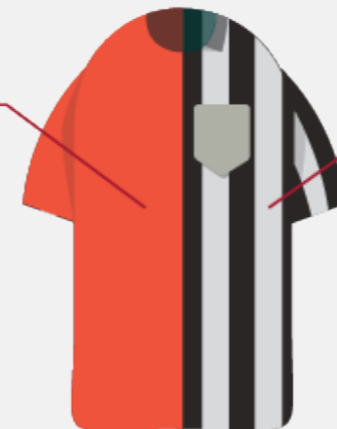


กำกับดูแลโรงเรียน

กำหนดเพดาน
ค่าเล่าเรียน
ของโรงเรียนเอกชน

การกำกับดูแลคุณภาพ & มาตรฐาน

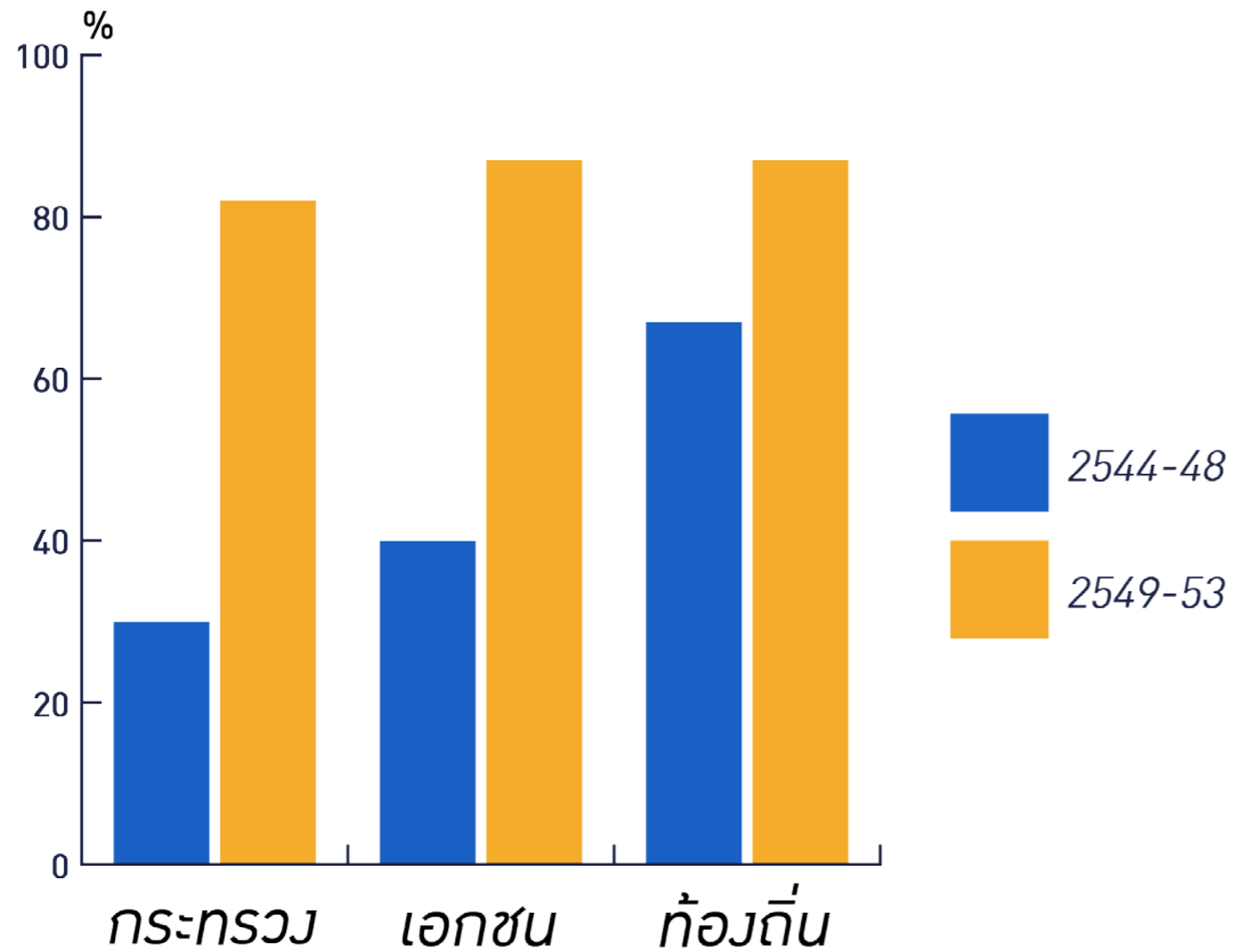
เจ้าของโรงเรียน



กำกับดูแลโรงเรียน

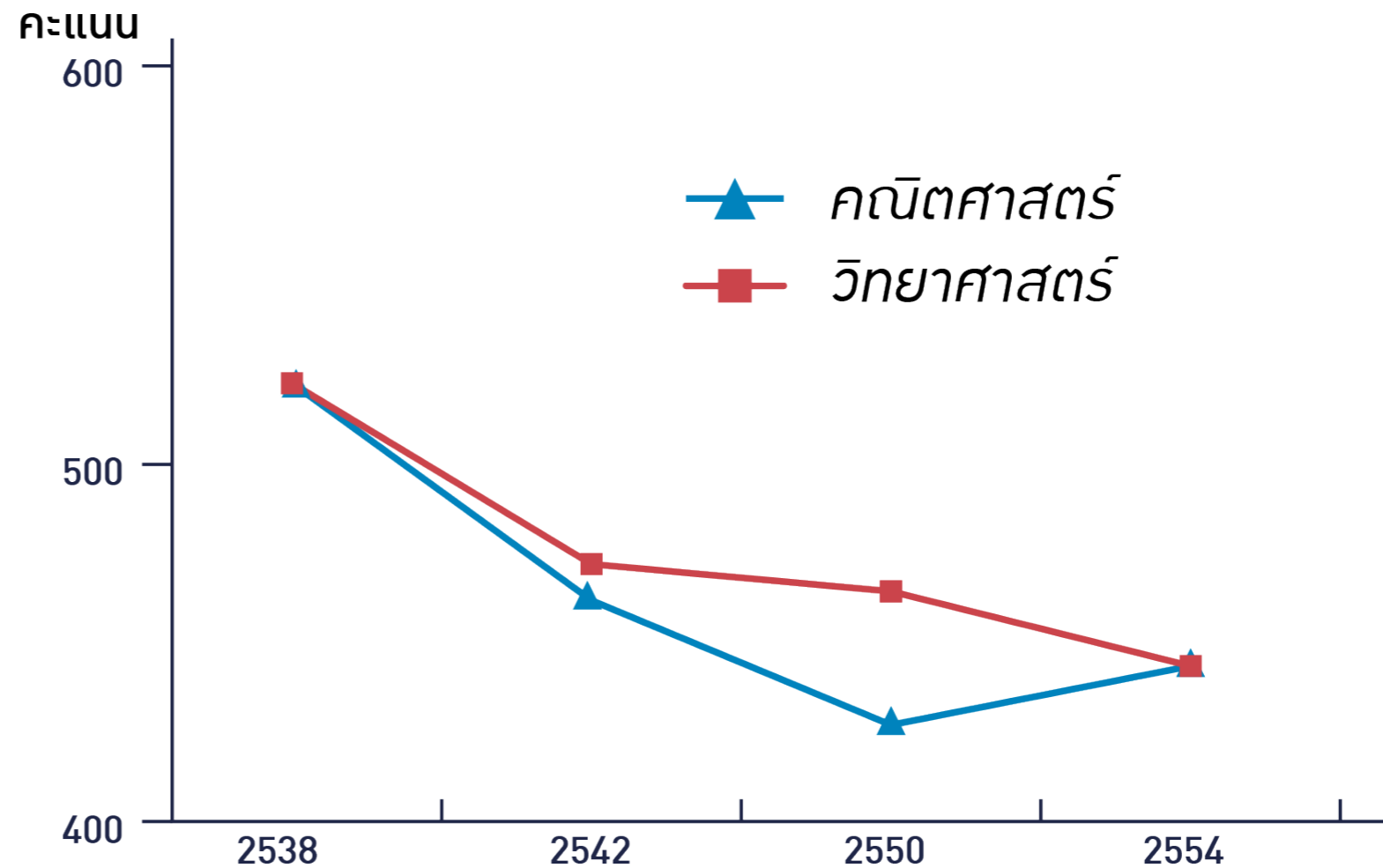
การประเมินโรงเรียนและครู
ไม่เชื่อมโยงกับผลการเรียน

โรงเรียนสอบผ่านมากขึ้น



ร้อยละของโรงเรียนที่ผ่านการประเมินของ สมศ.

คะแนนนักเรียนแย่งลง



คะแนนสอบ TIMMS (ม.2)

គុណល័ណ្ណឌី ឥសិវុធិវណ្ណ
និកវិជ្ជាបណ្ឌិត ភីធីអារិយ



ปรับบทบาท กระทรวงศึกษาธิการ



- เลิกเป็นเจ้าของโรงเรียน
- ให้เงินอุดหนุนระหว่าง
รร. รัฐ และเอกชนเท่าเทียม
- เปิดเผยแพร่ผลการเรียน
ของแต่ละโรงเรียน



- อปท.
- รร. นิติบุคคล
- องค์กรมหาชน

กรณีที่กระทรวงยังเป็นเจ้าของโรงเรียน



แยกการจัดสรร
งบประมาณและ
การทำกับดูละออกจาก
กระทรวง



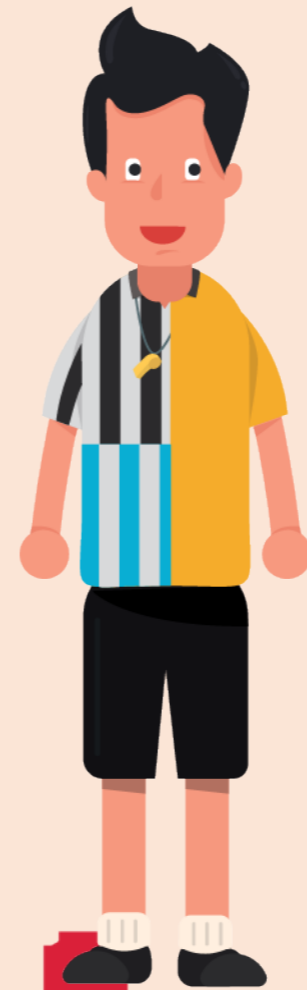
กระทรวงศึกษาธิการ ของชิลี ก่อนปี 1980



กระทรวงศึกษาธิการ ของชิลี ปัจจุบัน

จัดสรรเงินอุดหนุน
เท่าเทียม

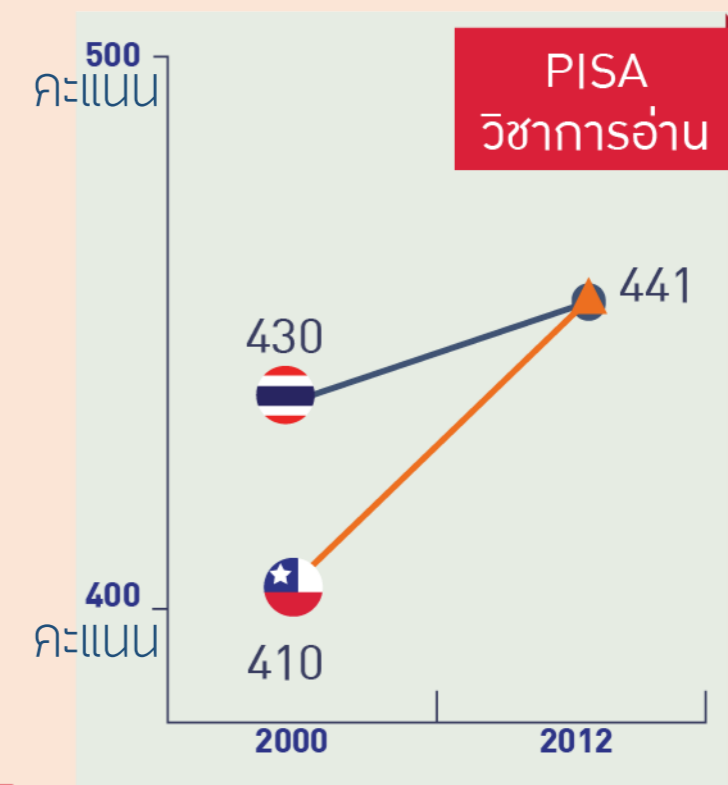
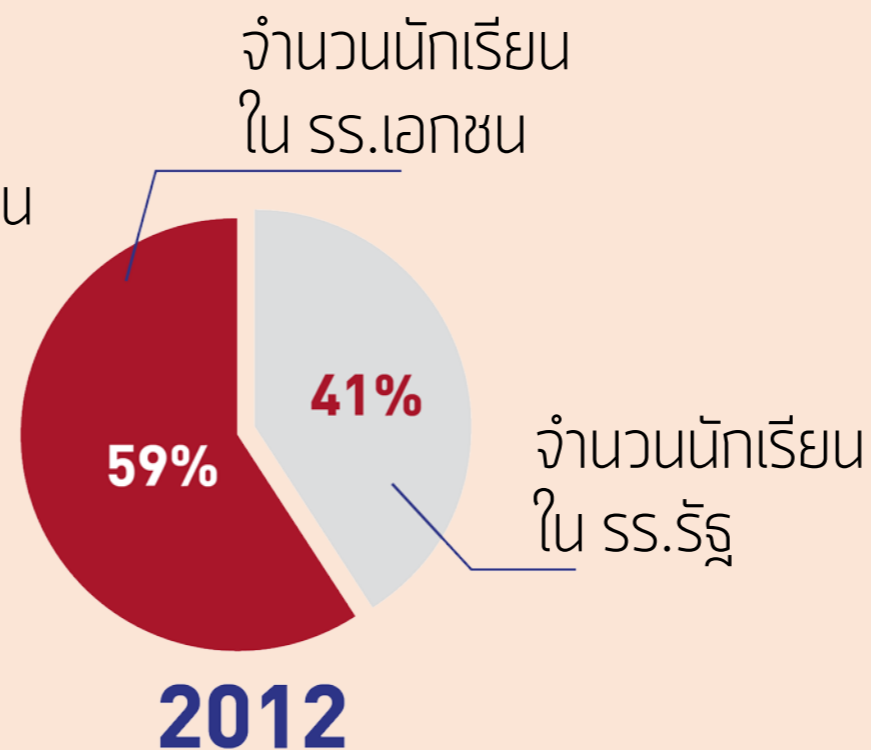
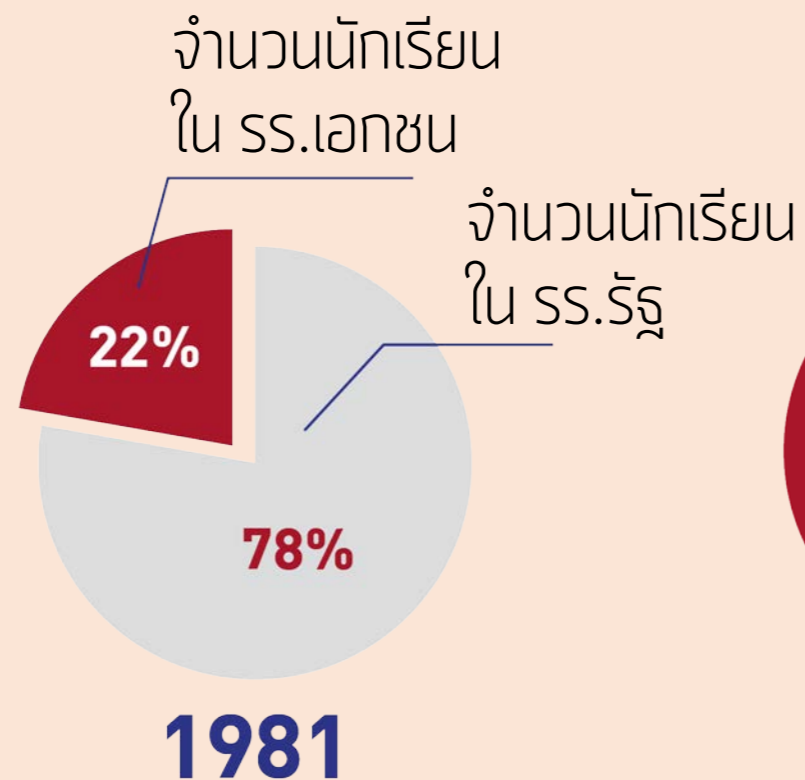
ดูแลการเปิดเผย
ผลการเรียน



โรงเรียนถูกโอน
ไปปก.

โรงเรียนเอกชนเพิ่มขึ้นหลังโรงเรียนรัฐย้ายไปอปท.

นร. มีผลการเรียนดีขึ้น





1.2 ระบบสาธารณสุข

นโยบาย

กำกับดูแล

ให้บริการ

ซื้อบริการ



โรงพยาบาล
ทุกสังกัด





สร. เป็นเจ้าของโรงพยาบาลจำนวนมาก
จึงไม่เหมาะเป็นคนกลางกำกับคุณภาพ



สปสช. เป็นทั้งผู้ซื้อ
และผู้กำกับคุณภาพ



สิ่งที่ สร.

ควรดำเนินการ



ความเหลื่อมล้ำของสิทธิ

คลอดบุตร



•สวัสดิการข้าราชการ

เบิกจ่ายตามจริง ไม่จำกัดครั้ง

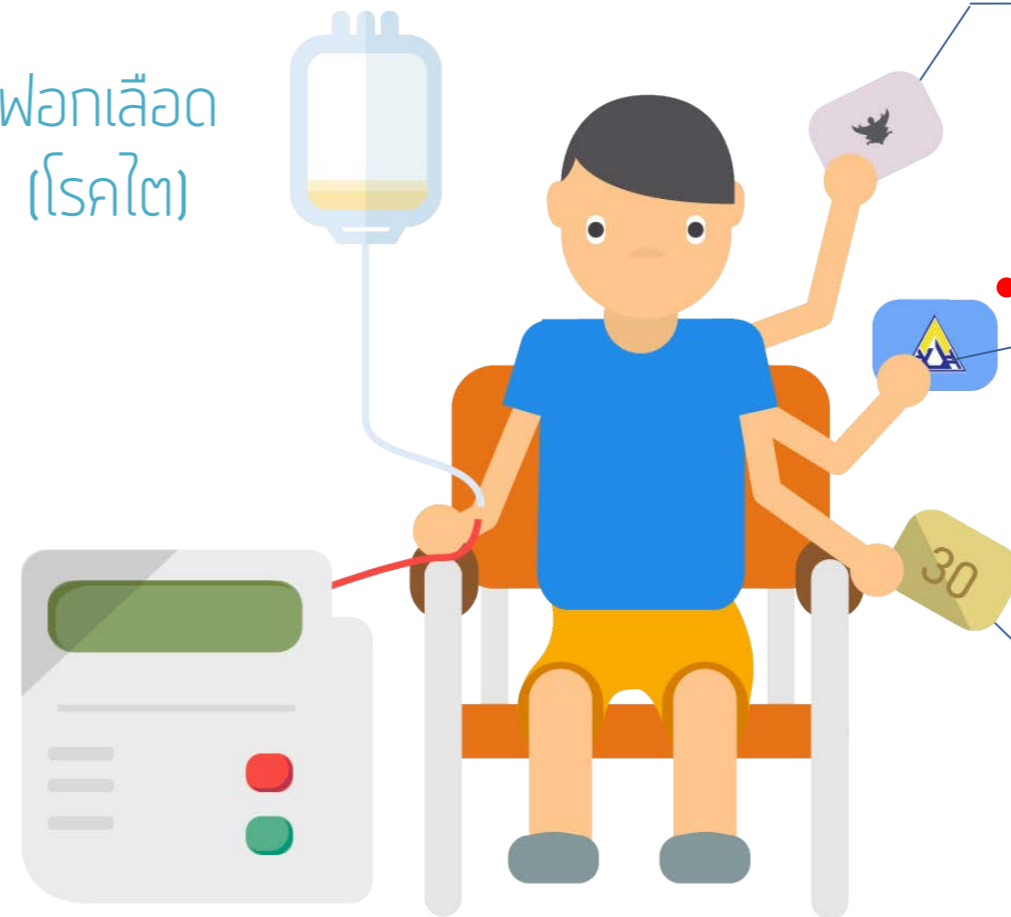
•ประกันสังคม

เหมาจ่ายครั้งละ 13,000 บาท
ไม่จำกัดจำนวนครั้ง

•ประกันสุขภาพแห่งชาติ

เบิกจากตาม DRG
ไม่จำกัดครั้ง

ฟอกเลือด (โรคไต)



•สวัสดิการข้าราชการ

ไม่เกิน 2,000 บาท/ครั้ง
ไม่จำกัดจำนวนครั้ง

•ประกันสังคม

ไม่เกิน 1,500 บาท/ครั้ง
และไม่เกิน 4,500 บาท/สัปดาห์

•ประกันสุขภาพแห่งชาติ

1,500 บาท/ครั้ง
ไม่จำกัดจำนวนครั้ง

ไม่มีระบบร่วม เพื่อประเมินมาตรฐานสถานพยาบาล



ประเมินคุณภาพตามระบบ HA
แบบสมัครใจ



ใช้ผลประเมิน HA ให้แรงจูงใจ
ต่อสถานพยาบาล



ไม่ใช้ผลประเมิน HA มีระบบ
จูงใจของตนเอง



ไม่ใช้ผลประเมิน HA และไม่มี
ระบบจูงใจให้ปรับปรุง
คุณภาพบริการ

ตัวอย่างของการสร้างมาตรฐานของคุณภาพของรพ.

ฝรั่งเศส



รพ. ที่ได้รับเงินอุดหนุนต้อง
ผ่านมาตรฐาน HAS

ออสเตรเลีย



รพ. ที่ผ่าน Royal Australian
College of General Practitioners
ได้รับเงินอุดหนุนเพิ่มร้อยละ 10

เยอรมนี



รพ. ต้องเปิดเผยผลประเมิน
คุณภาพต่อสาธารณะ

สร. ไม่ต้องเป็นเจ้าของ รพ. จำนวนมาก



ปรับบทบาท สร.



ครึ่งหนึ่งของ
เตียงเป็นของ
ท้องถิ่น



72% ของเตียง
เป็นของเอกชนที่ไม่
แสวงหากำไร



96% ของเตียง
เป็นของรัฐ
แต่ไม่ใช่ของสร.



รพ. ทั้งหมดเป็นของ
ท้องถิ่น และ NGOs

สธ. ควรให้ความสำคัญต่อการกำกับดูแล



ปรับบทบาท สธ.



คุณภาพ มาตรฐาน
ความปลอดภัยบริการ



ค่ารักษาพยาบาล
ที่เป็นธรรม



ลงโทษ รพ. ที่ไม่ได้มาตรฐาน
และ ให้แรงจูงใจ รพ. ที่ดี



สธ. ควรส่งเสริมการโอนถ่าย รพ. สู่ท้องถิ่น



มีส่วนร่วมจาก
ประชาชน



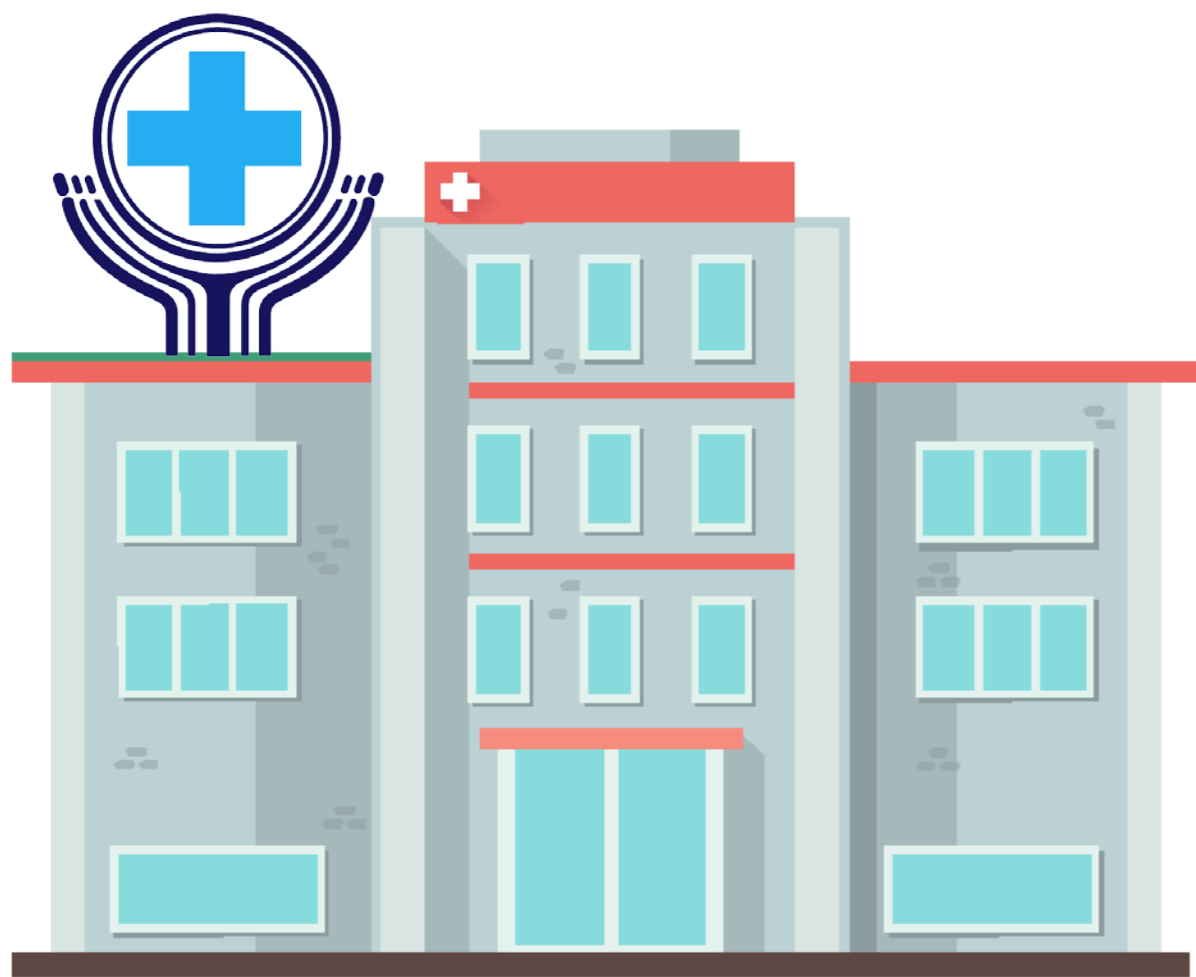
มีความยืดหยุ่นใน
การบริหาร



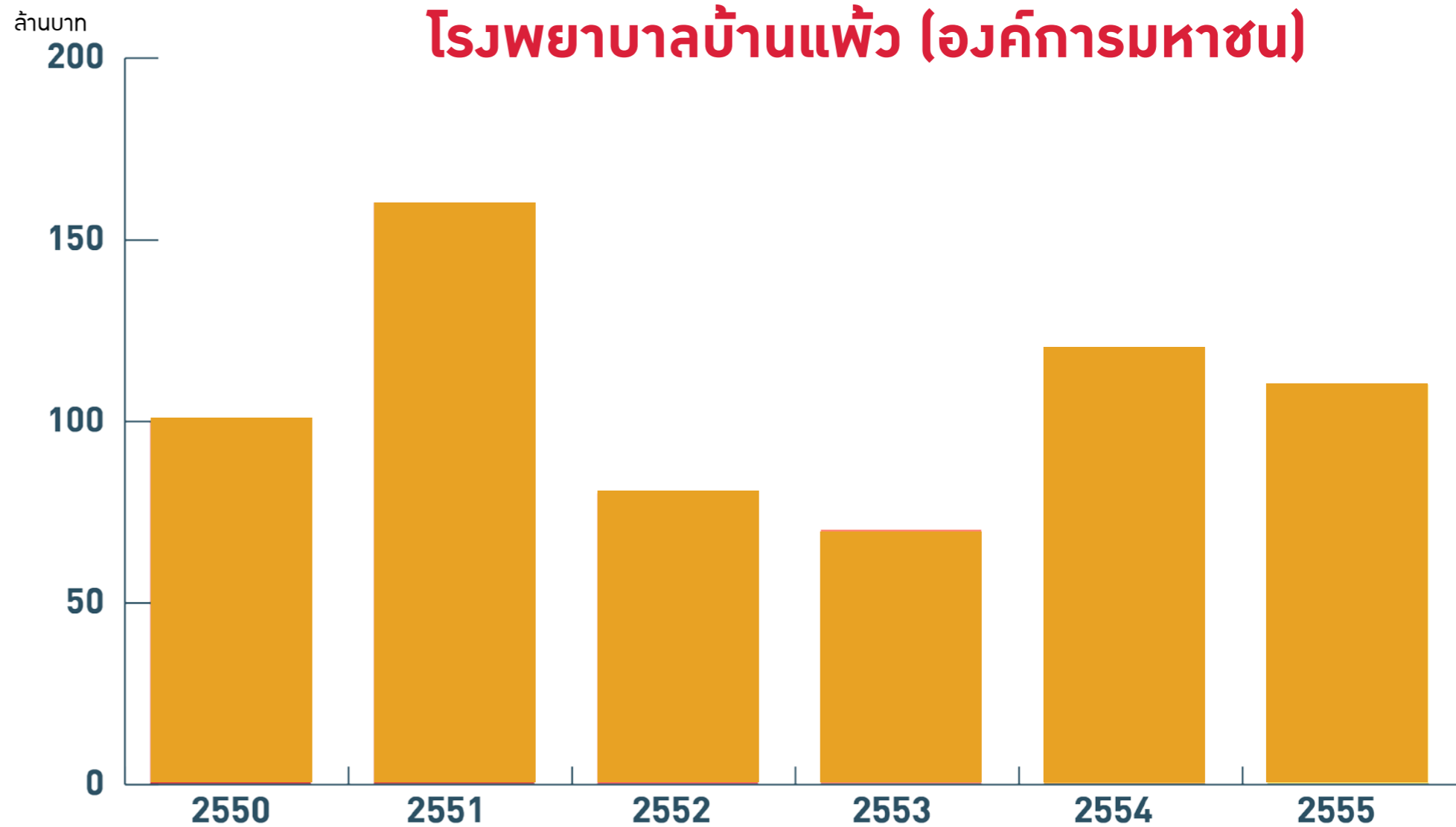
ตอบสนองความ
ต้องการคนในพื้นที่



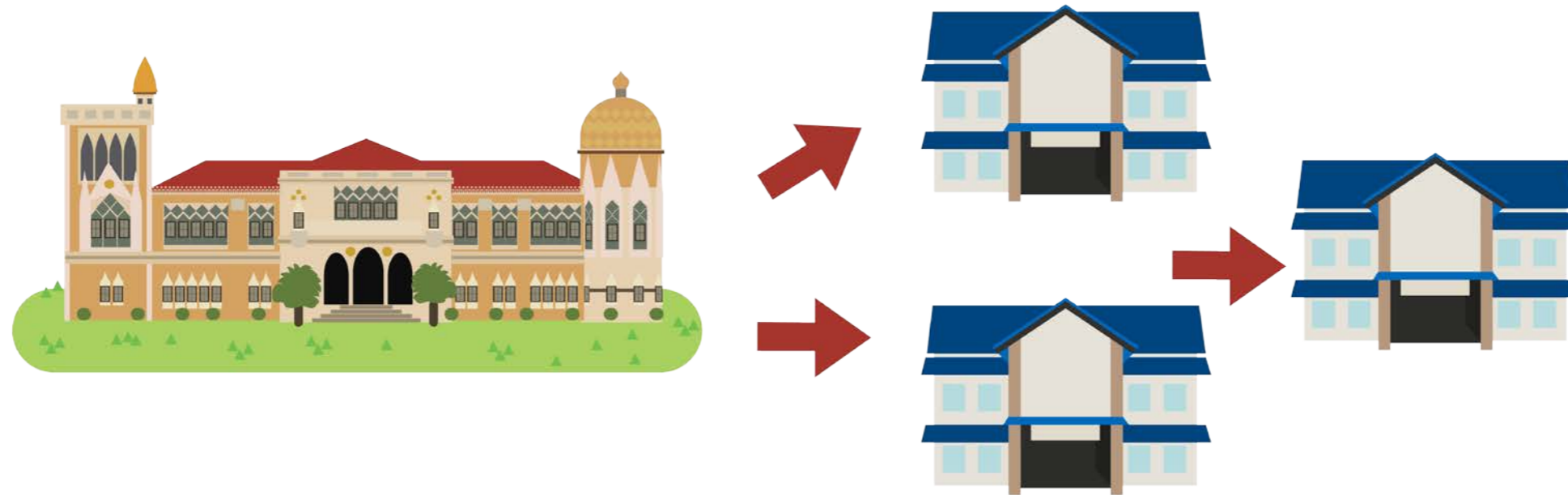
มีประสิทธิภาพ



ส่วนต่างรายได้-รายจ่าย โรงพยาบาลบ้านแพ้ว (องค์การมหาชน)



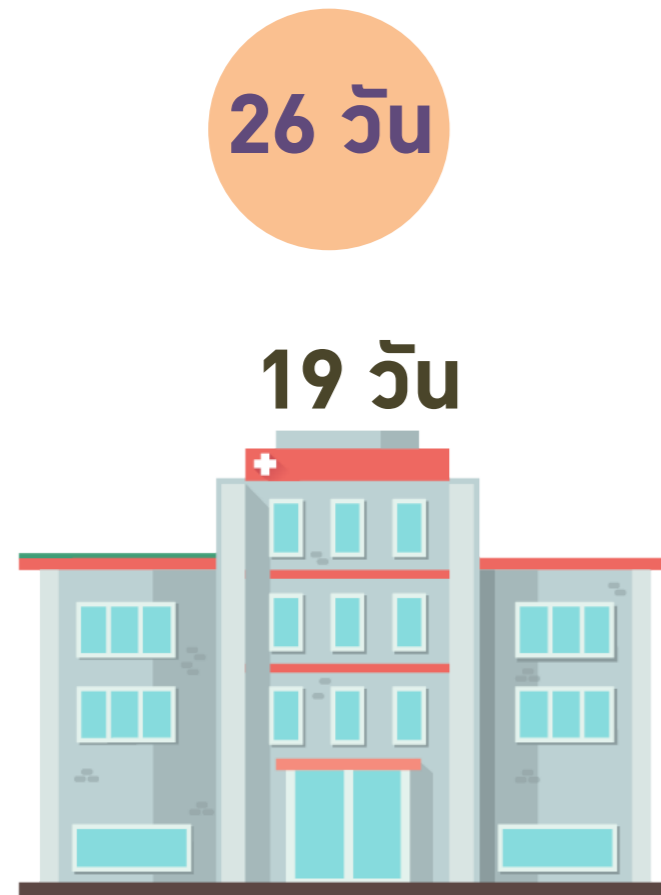
พรบ. กำหนดแผนและขั้นตอนการกระจายอำนาจ 2542



- แผนปฏิบัติการปี 2544 ให้โอนภารกิจ
- จัดตั้งคณะกรรมการสุขภาพระดับพื้นที่

สร. ควรประมาณการต้นทุนการรักษาที่เหมาะสม

จำนวนวันนอน รพ. ในปีสุดท้ายก่อนตายของผู้สูงอายุ มีโรคเรื้อรัง 5 โรค



รพ. มหาวิทยาลัย



รพ. ศูนย์



รพ. ทั่วไป



รพ. ชุมชน



สิทธิราชการ



สิทธิสุขภาพ
ถ้วนหน้า

2

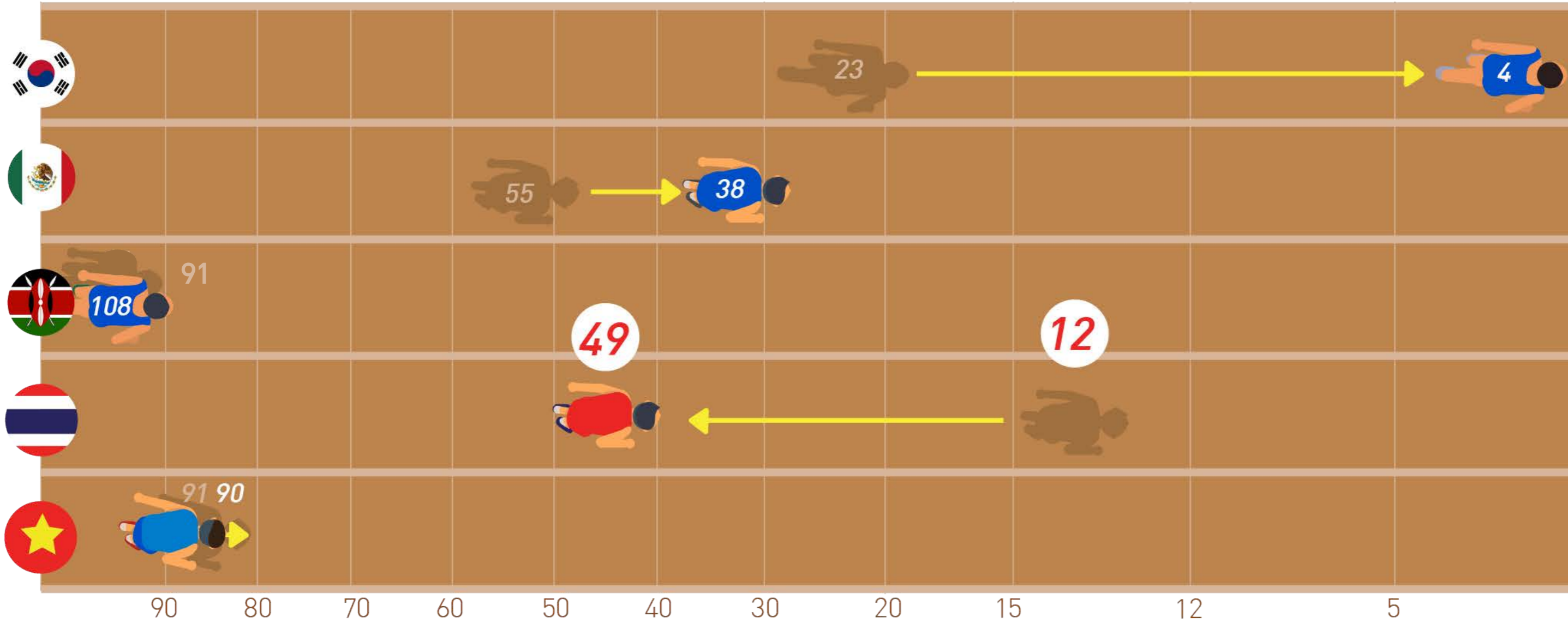


ทบทวนกฎหมาย





Doing Business Ranking





จำนวนกฎหมายในประเทศไทย (ฉบับ)

800-900



WSU. + WSN.

17,000 -

20,000



WSU. + WSN. + WSN.
+ กฎกระทรวง

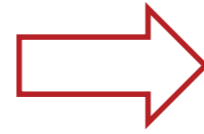
100,000 ++

WSU. + WSN. + WSN.
+ กฎกระทรวง
+ ประกาศ ระเบียบ
+ ข้อบังคับ คำสั่ง



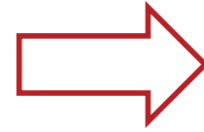
ปัญหาของกฎหมายไทย

1.ให้อำนาจดุลยพินิจแก่หน่วยงานที่
บังคับใช้ในการกำหนดหลักเกณฑ์
และหลักวิธีบังคับใช้



กระบวนการ
ประเมินกฎหมายใหม่

2. ล้าสมัย



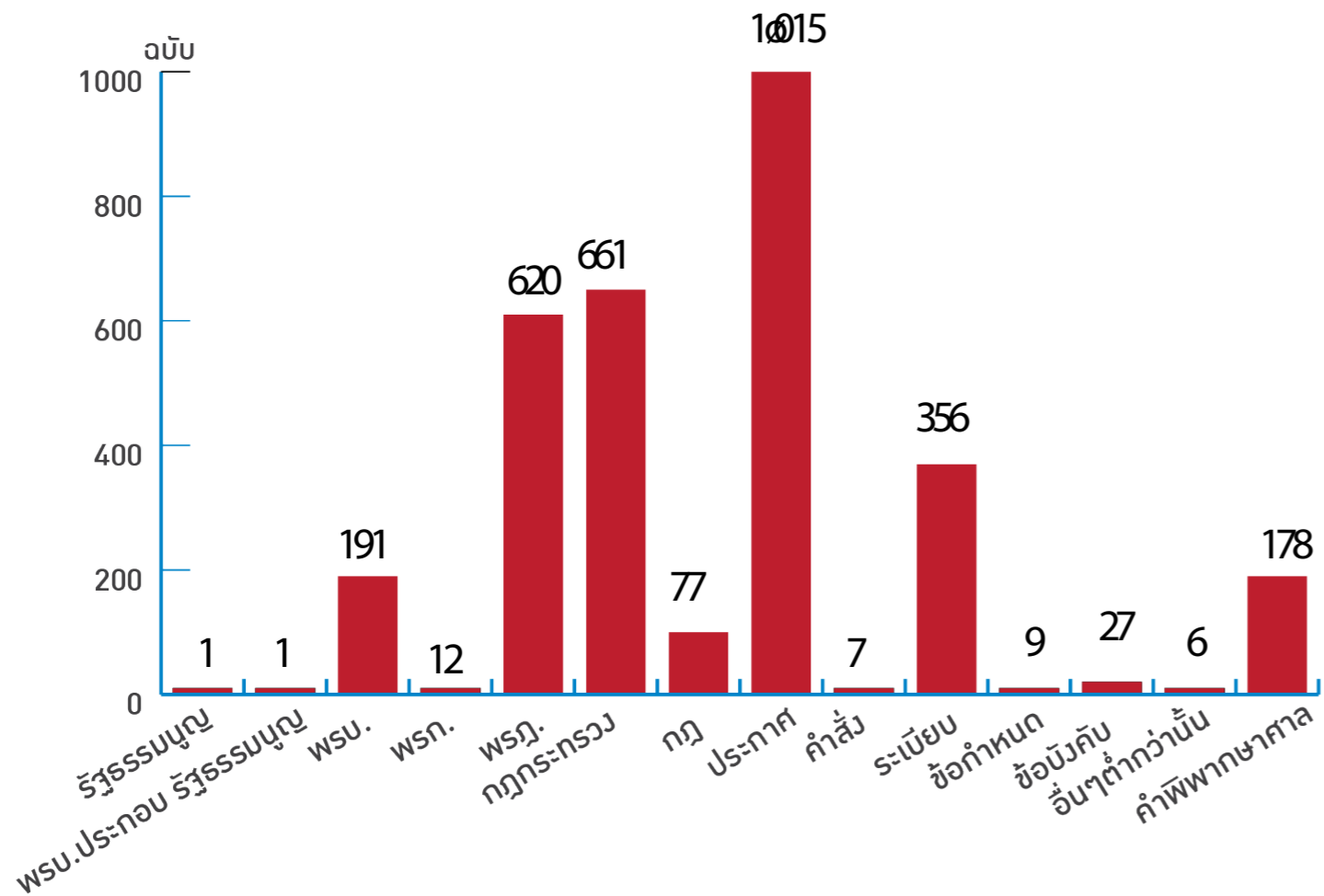
กระบวนการ 'โล๊ะ'
กฎหมายเก่า

3.การบังคับใช้ไม่เป็นไป
ตามเจตนารมณ์

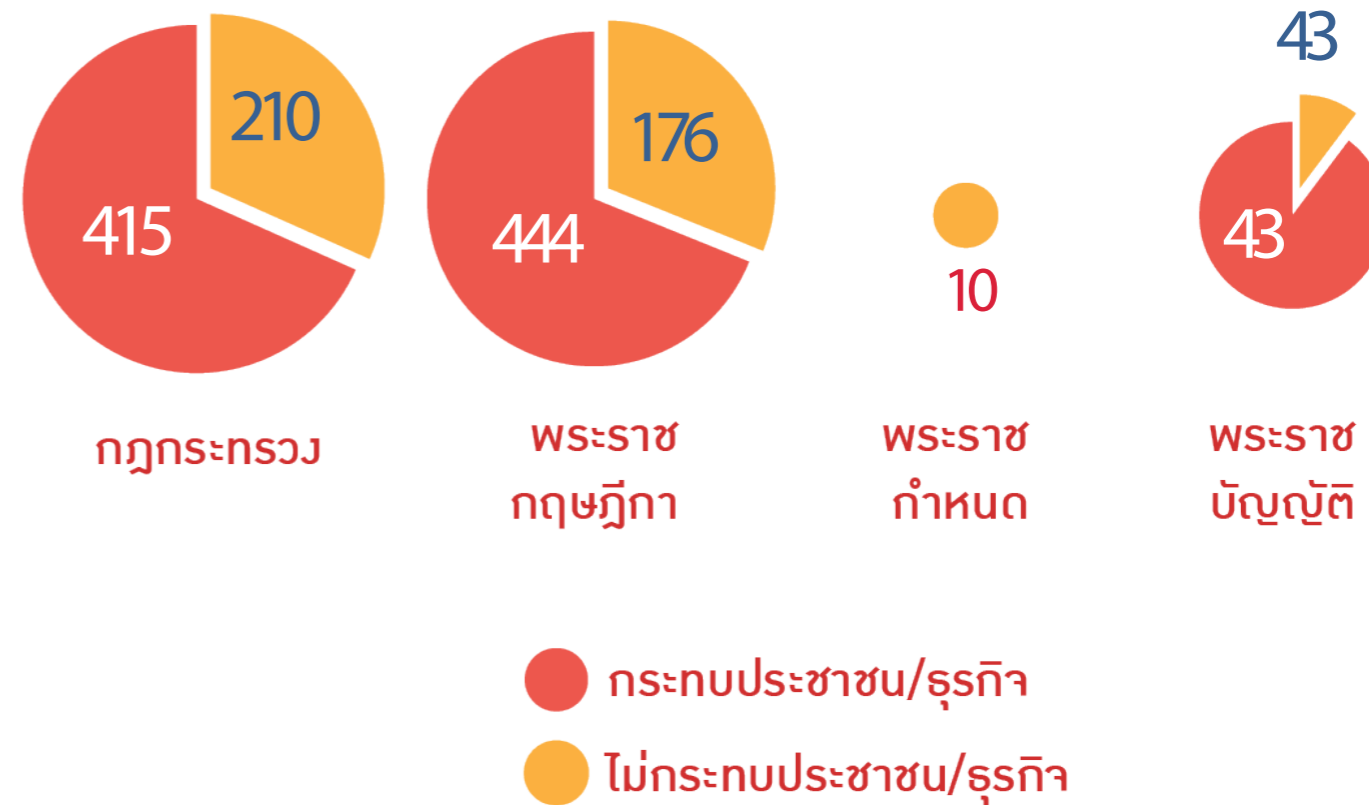


กำหนดอายุของกฎหมาย

กฎระเบียบที่ประกาศในราชกิจจานุเบกษา ช่วงปี พ.ศ. 2554-2558



ผลกระทบต่อประชาชน



วิวัฒนาการของ RIA ในประเทศไทย

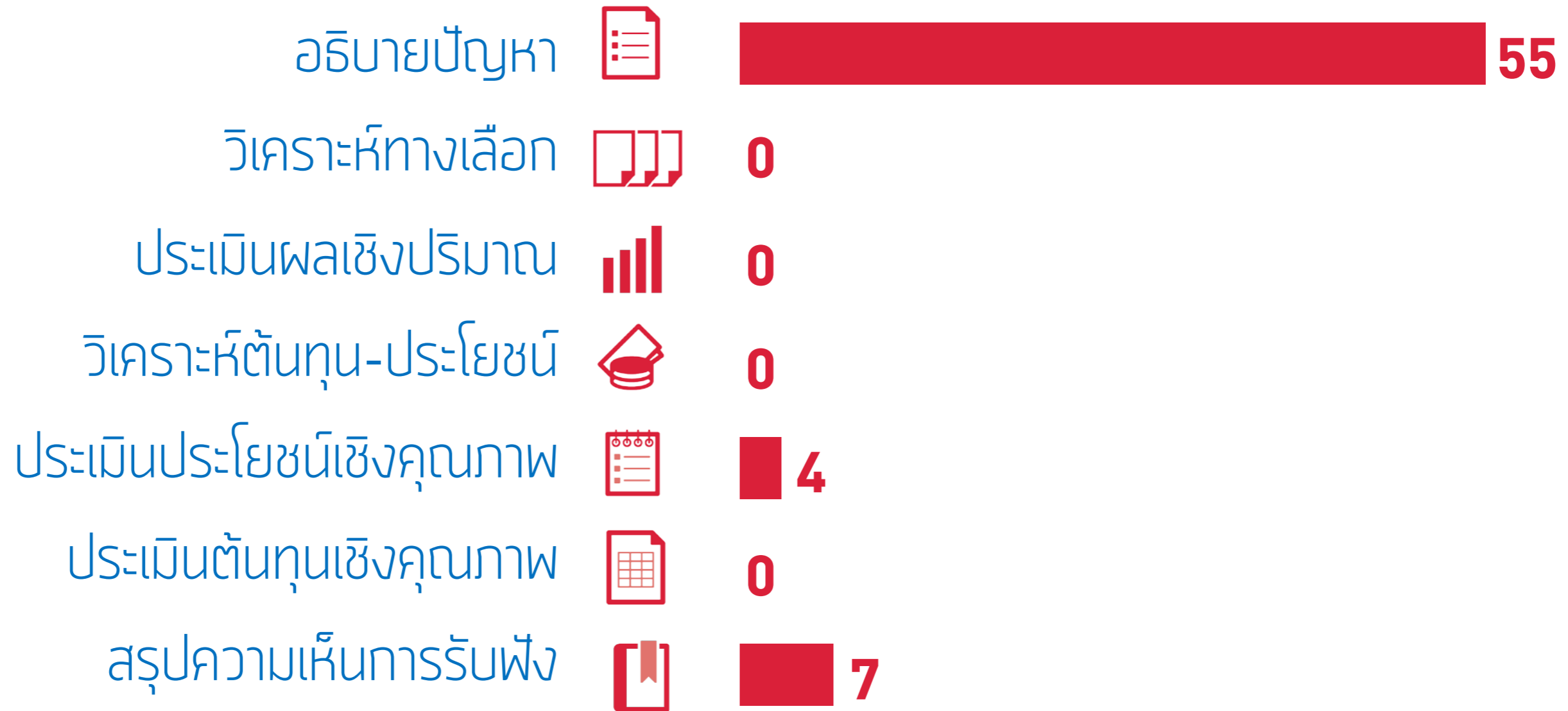
ระเบียบสำนักนายกฯ
ว่าด้วยการเสนอเรื่องต่อกรม.

หนังสือสำนักเลขาธิการกรม.
เรื่อง หลักเกณฑ์และแนวทางการพิจารณา
ก่อนการเสนอร่างกฎหมาย

ตั้ง “คณะกรรมการปรับปรุง
กฎหมายเพื่อพัฒนาประเทศ”
เพื่อทบทวนกฎหมาย



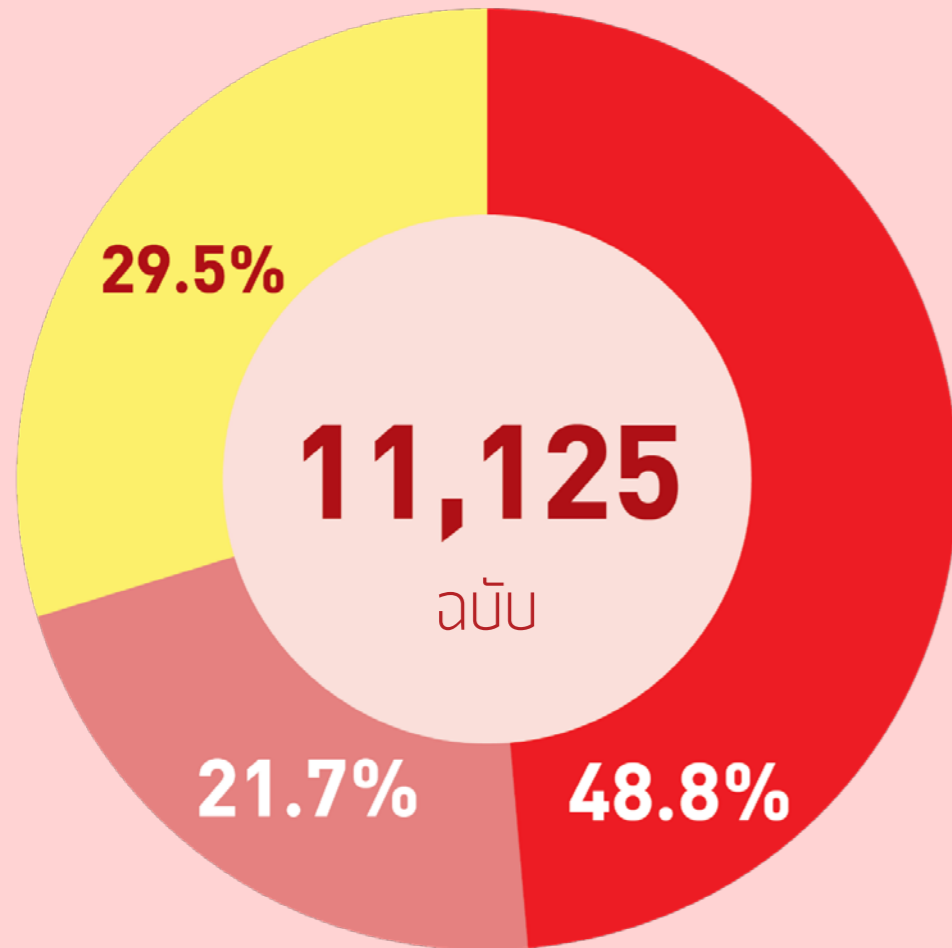
ผล การประเมินผลกระทบของกฎหมาย



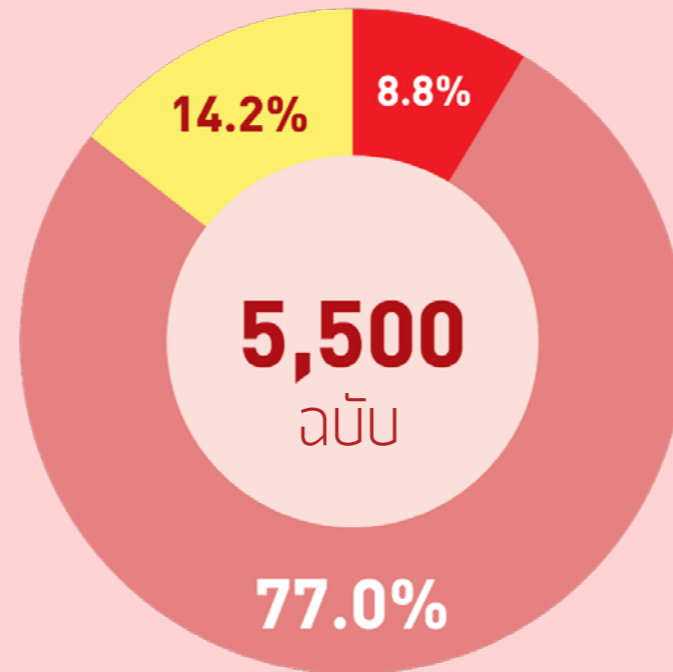
ผลของการ “โลหะ” กฎหมายในต่างประเทศ



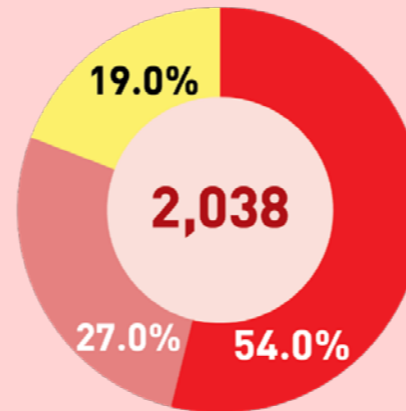
เกาหลีใต้



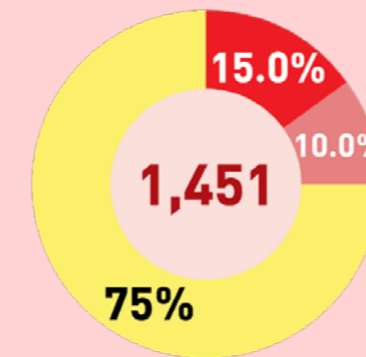
เวียดนาม



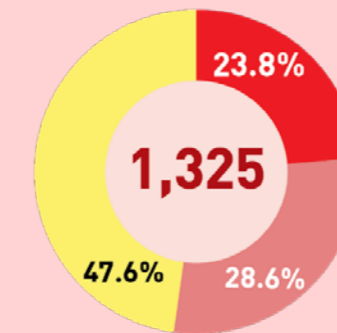
เม็กซิโก



โครเอเชีย



เคนยา



ยังใช้ได้



ปรับปรุง



ยกเลิก



ศ.ดร.มิ่งสรรพ ขาวสะอาด

ประธานมูลนิธิสถาบันศึกษาชานโยบายสาธารณะ



รัฐต้องลดบทบาทที่
ทับซ้อนของกระทรวง
และหน่วยบริการ

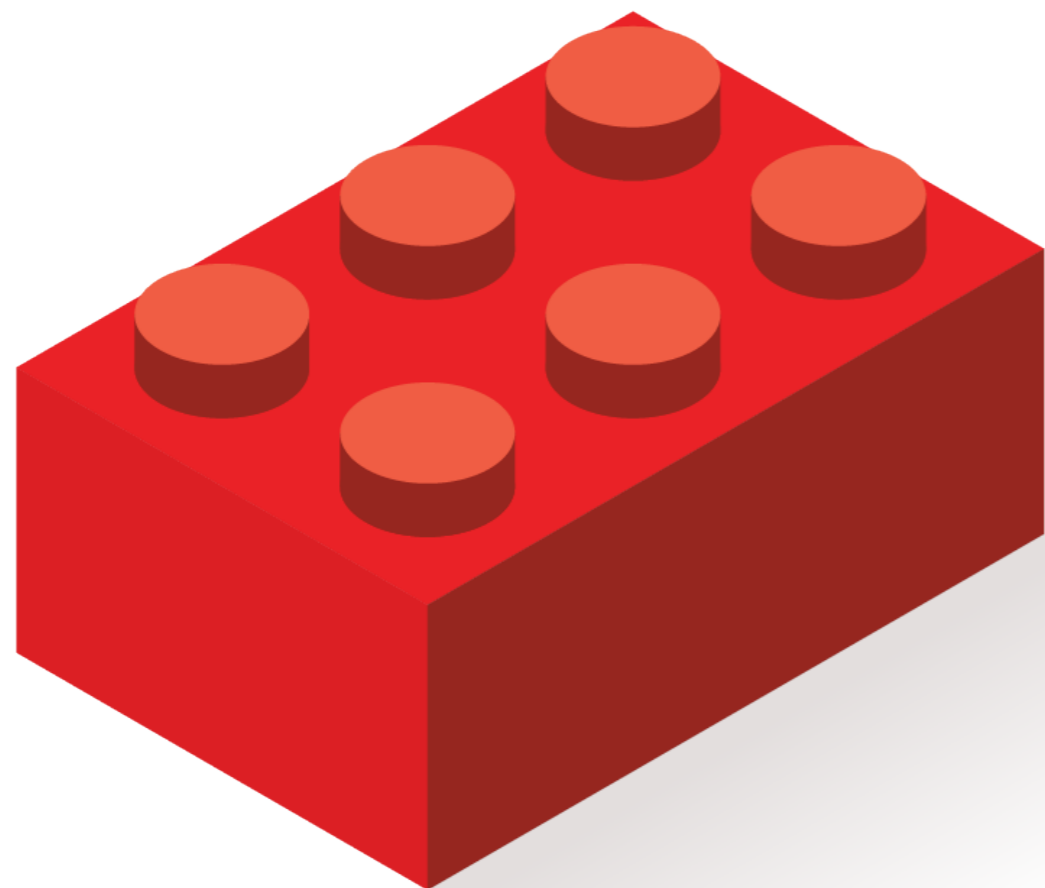


รัฐ (กระทรวง) ควร

- กำกับมาตรฐานบริการ
- ส่งเสริมท้องถิ่น-เอกชน มีส่วนร่วม
ให้บริการ



เล็งการออกกฎ
ที่ขยายบทบาทของตน
ที่ไม่จำเป็น



ให้รู้

ปรับบทบาทตนเอง