



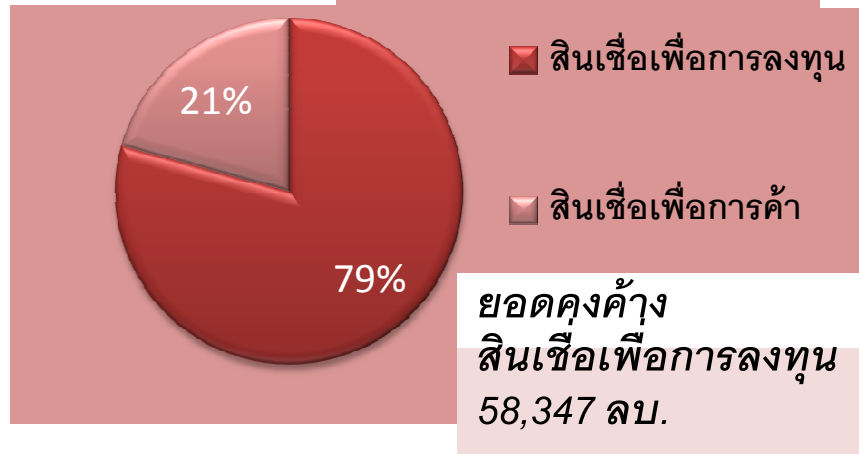
แถลงข่าวผลการดำเนินงานปี 2558

9 กุมภาพันธ์ 2559



ยอดคงค้าง  
สินเชื่อหมุนเวียน  
15,244 ลบ.

## สินเชื่อ



รวม 73,540 ลบ.



ประมาณธุรกิจ 136,634 ลบ.  
- การค้า 125,418 ลบ.  
- ลงทุน 11,216 ลบ.

ยอดคงค้างประกัน  
ความเสี่ยงการลงทุน  
1,841 ลบ.

## รับประกัน



รวม 17,338 ลบ.

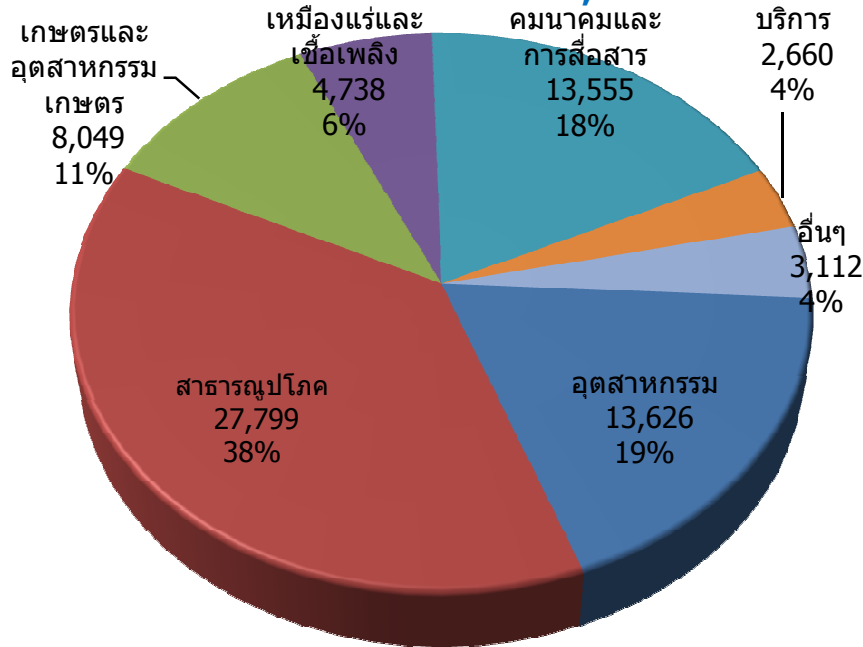


ประมาณธุรกิจส่งออก 64,386 ลบ.

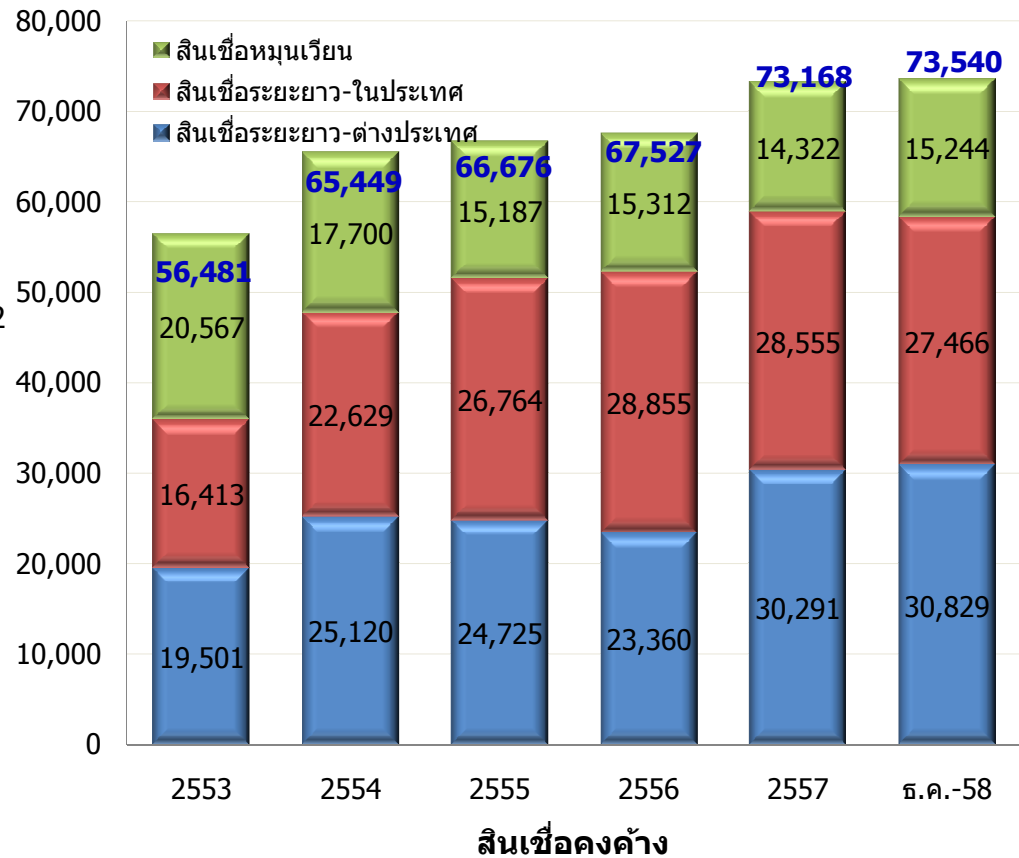
**ณ 31 ธันวาคม 2558**

**ปริมาณธุรกิจระยะสั้นสะสม จำนวน 125,418 ลบ.**

**สินเชื่อคงค้าง จำนวน 73,540 ลบ.**



ลบ.



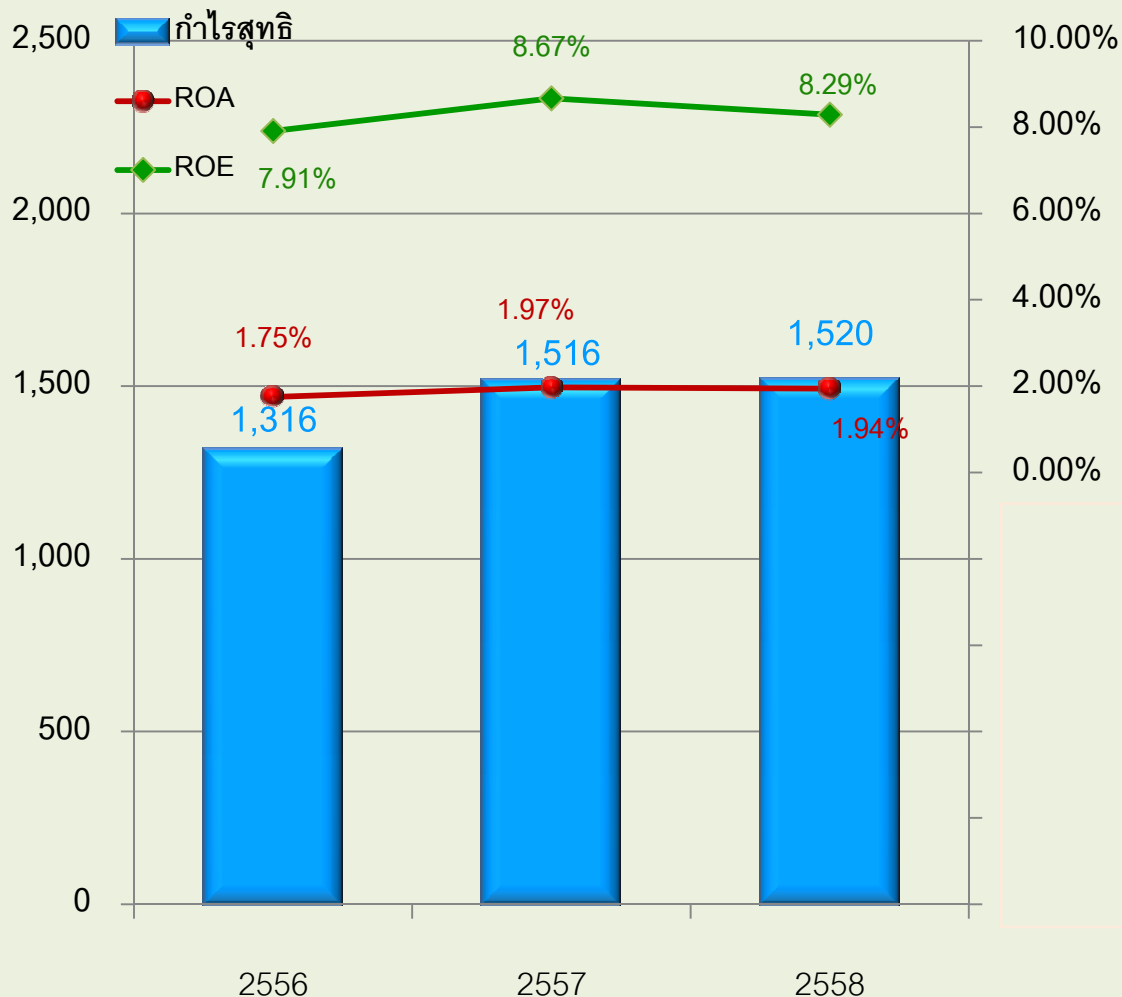
จำนวนลูกค้า	ราย	สัดส่วน
SMEs (< 200 ลบ.)	1,279	86.77%
L (> 200 ลบ.)	195	13.23 %
รวม	1,474	100.0 %

ณ สิ้นเดือนธันวาคม 2558 ยอดคงค้าง  
 โครงการตามนโยบายรัฐภายใต้มติ ครม. (ต่างประเทศ)  
 จำนวน **1,988** ลบ.  
 โครงการตามนโยบายรัฐภายใต้มติ ครม. (ในประเทศ)  
 จำนวน **7,315** ลบ.

หน่วย : ล้านบาท

EXIM Profile	2556	2557	2558
Assets	75,736	78,341	78,139
- Loan	67,527	73,168	73,540
NPL	2,812	4,086	3,993
Provision	3,804	4,727	5,654
Provision to NPL (%)	129	116	142
Liabilities	58,623	60,469	59,321
Equity	17,112	17,872	18,818
BIS Ratio (%)	21.43	21.44	24.04
Net Profit	1,316	1,516	1,520

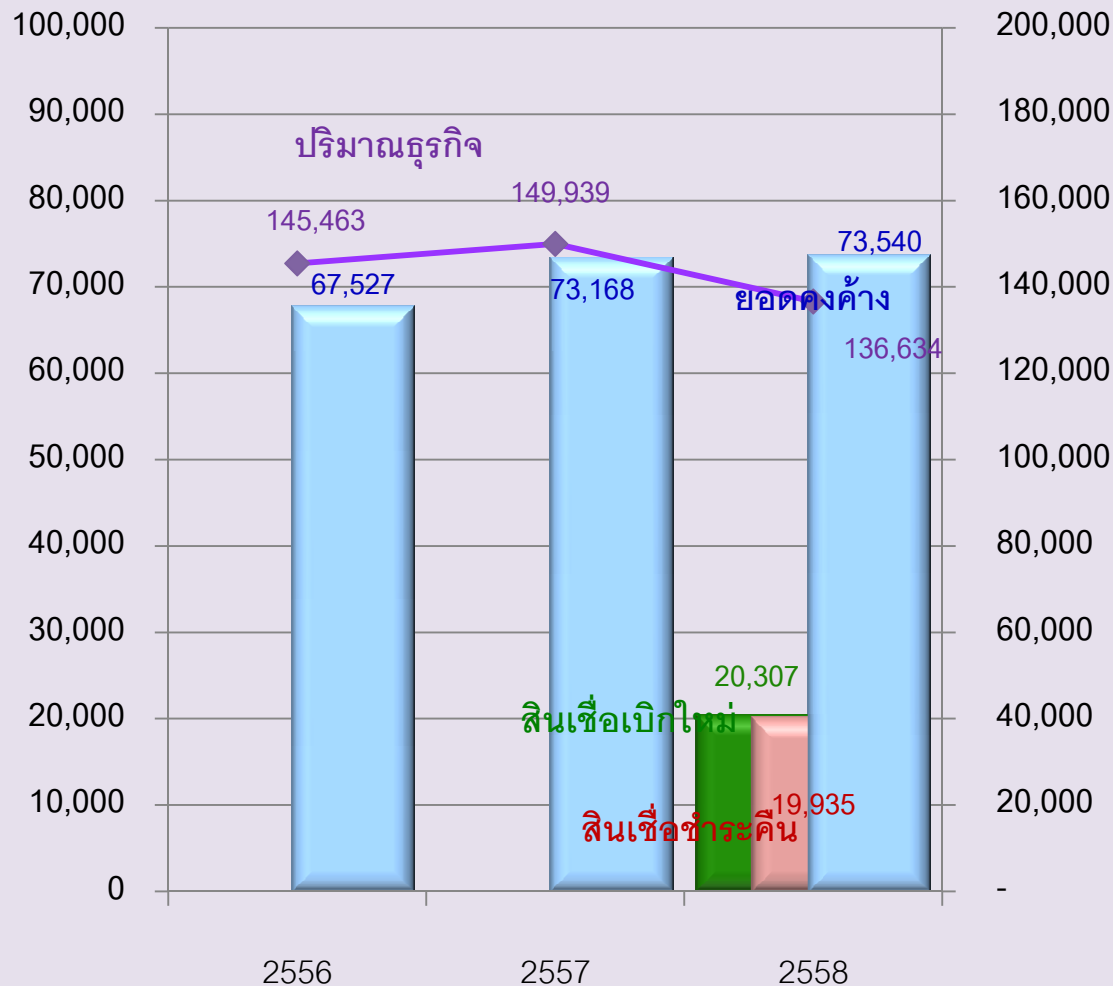
## ● ความสามารถในการทำกำไร



✓ มีกำไรสุทธิ จำนวน 1,520 ลบ. เพิ่มขึ้น 4 ลบ. เมื่อเปรียบเทียบกับปีที่ผ่านมามีกำไรสุทธิ 1,516 ลบ.

		2556	2557	2558	เปลี่ยนแปลง
Cost and Income	รายได้ดอกเบี้ยรับสุทธิ	2,129	2,421	2,387	(34)
	รายได้ที่มีค่าใช้จ่าย	848	819	838	19
	รายได้รวม	2,978	3,240	3,225	(15)
	ค่าใช้จ่ายดำเนินงาน	690	700	795	95
	กำไรจากการดำเนินงาน	2,288	2,539	2,429	(110)
	สำรองหนี้สงสัยจะสูญ	971	1,023	909	(114)
	กำไรสุทธิ	1,316	1,516	1,520	4
Profitability	Net Interest Margin	2.83	3.14	3.05	(0.09)
	Cost to Income	27.55	22.65	27.64	4.99
	ROA	1.75	1.97	1.94	(0.03)
	ROE	7.91	8.67	8.29	(0.38)
Asset Quality	สินเชื่อรวม	67,527	73,168	73,540	372
	สินเชื่อโดยคุณภาพ (NPL)	2,942	4,086	3,993	(93)
	อัตราส่วน NPL (%)	4.36	5.58	5.43	(0.15)
	ค่าเผื่อหนี้สงสัยจะสูญ	3,804	4,727	5,654	927
	ค่าเผื่อหนี้สงสัยจะสูญต่อ NPL (%)	129	116	142	(26)

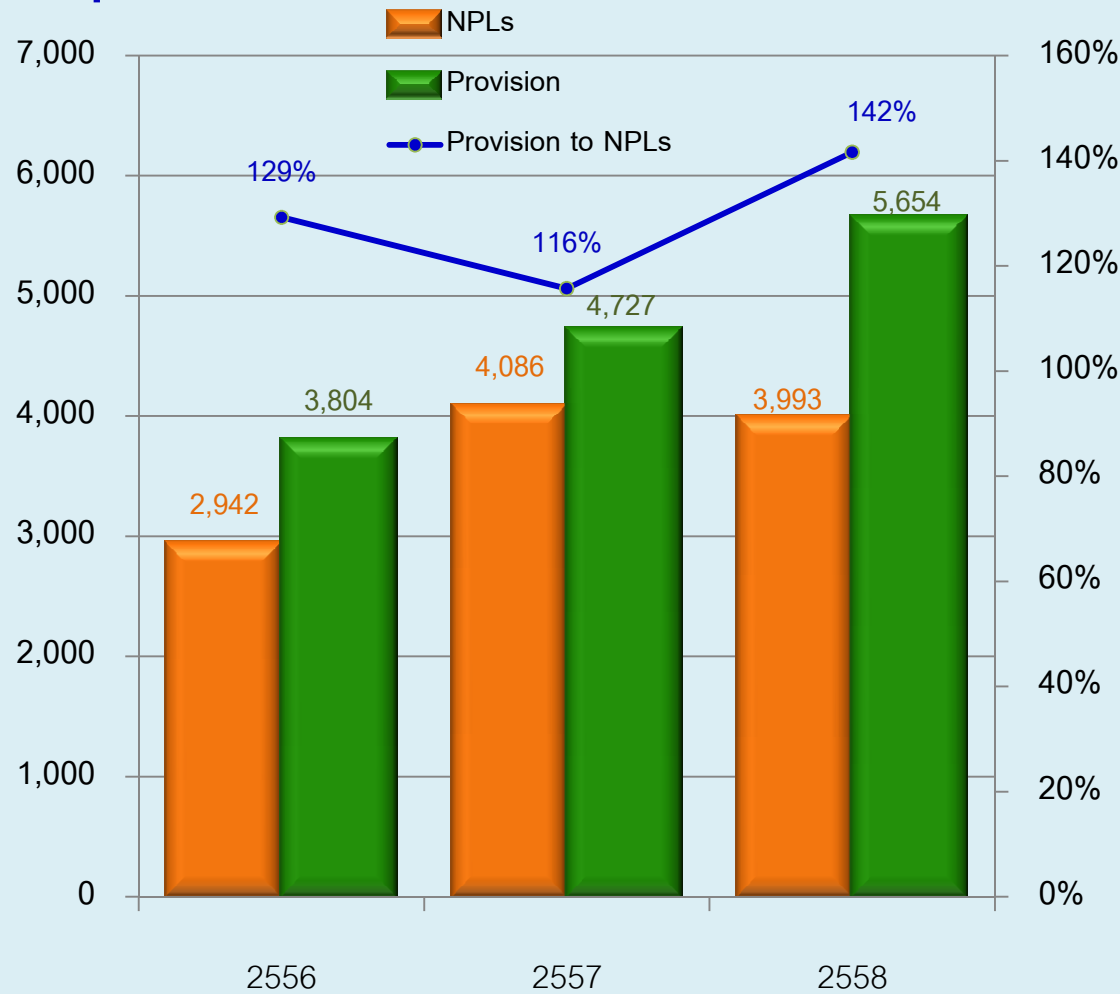
## • ผลการดำเนินงานด้านสินเชื่อ



- ✓ สินเชื่อคงค้าง 73,540 ลบ.
- ✓ ปริมาณธุรกิจสินเชื่อ  
สะสม 136,634 ลบ.
- ✓ มีสินเชื่อเบิกจ่ายใหม่  
เพิ่มขึ้น 20,307 ลบ.
- ✓ การชำระคืนของ  
สินเชื่อเดิม 19,935 ลบ.



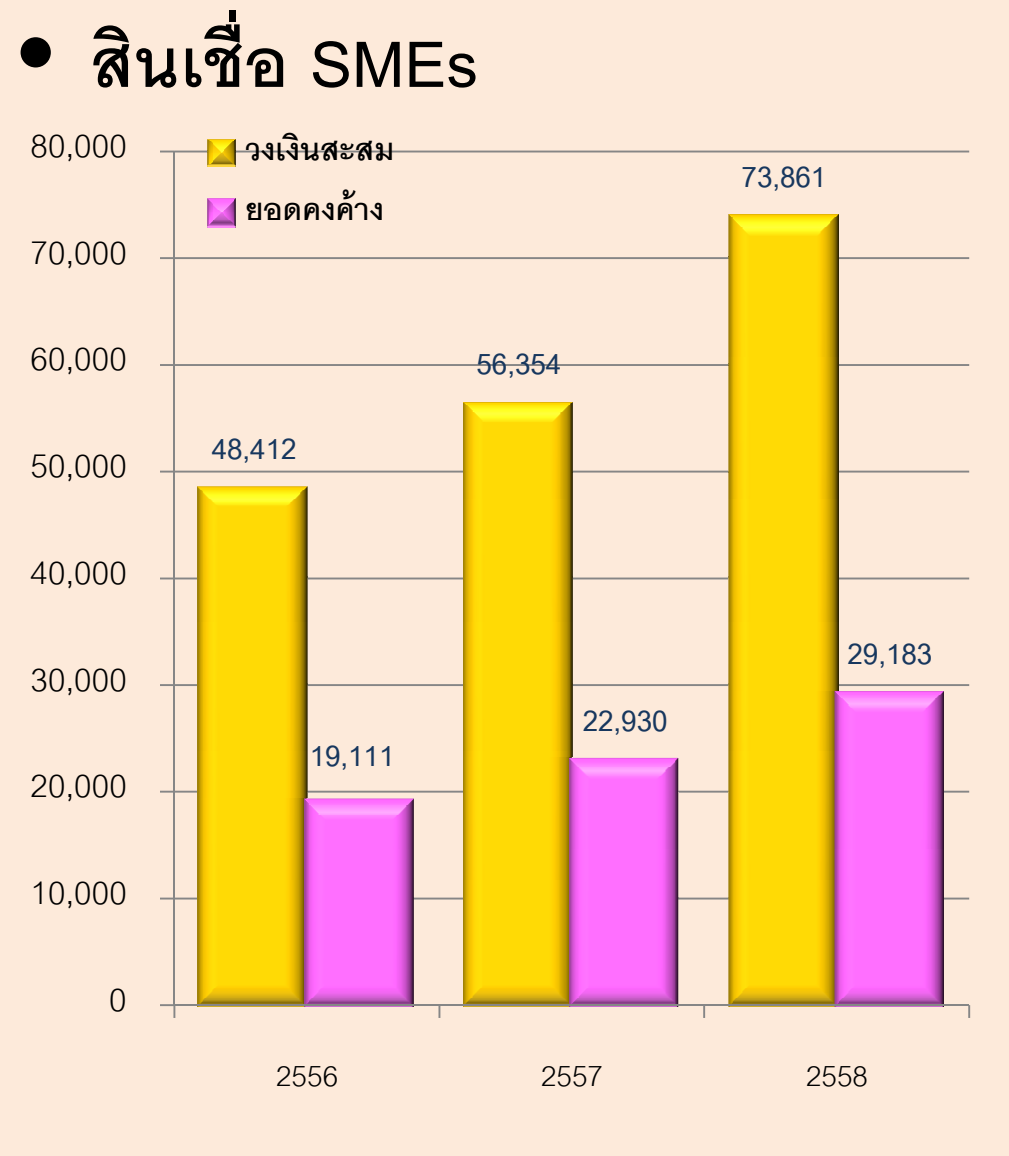
● คุณภาพสินทรัพย์



- ✓ สินเชื่อต่อคุณภาพ (NPLs) 3,993 ลบ.
- ✓ NPLs Ratio 5.43%
- ✓ สำรองหนี้สงสัยจะสูญ 5,654 ลบ.
- ✓ Provision to NPLs 142%

การดำเนินการตามนโยบายรัฐบาลในการสนับสนุนผู้ส่งออกขนาดกลางและขนาดย่อม (SMEs)

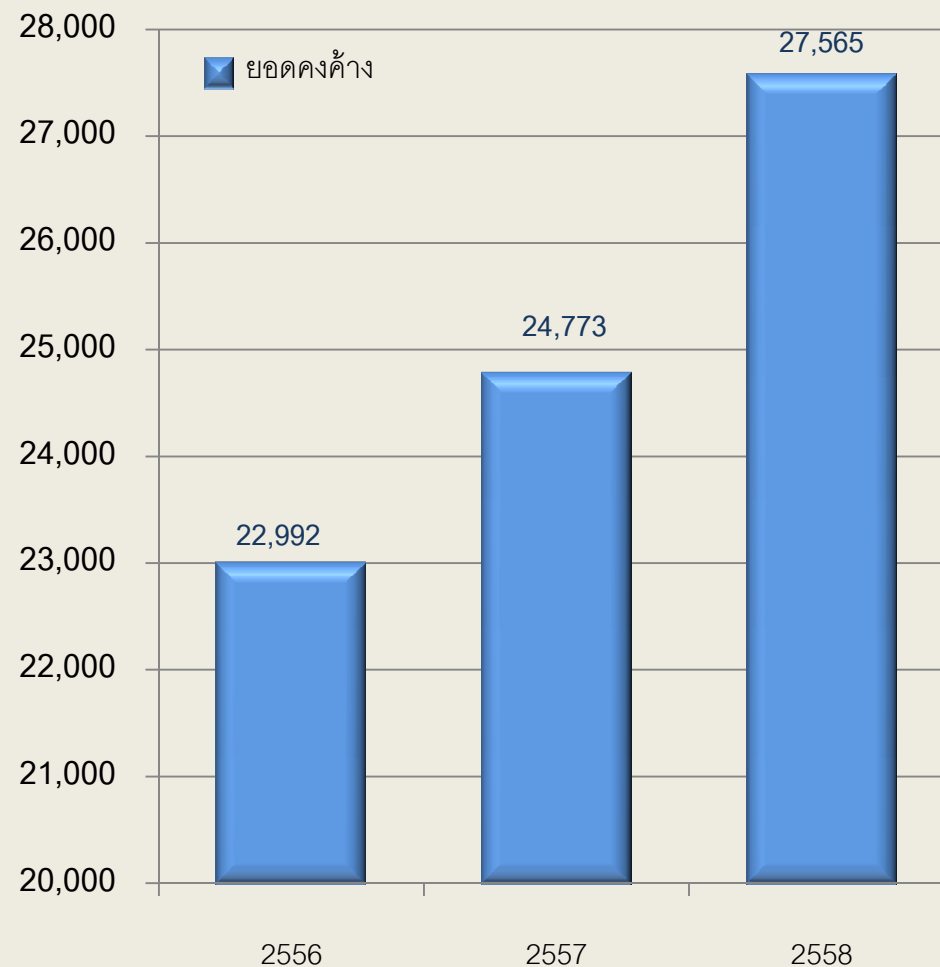
- วงเงินสินเชื่อรวม 73,861 ลบ.
- จำนวนลูกค้าที่เป็นผู้ส่งออก SMEs มีสัดส่วนสูงถึงประมาณ ร้อยละ 86.77 ของลูกค้าทั้งหมดของธนาคาร
- ปริมาณธุรกิจสะสมระหว่างปี 81,767 ลบ.
- ยอดคงค้างเงินให้สินเชื่อ (SMEs) ณ สิ้นปี 29,183 ลบ.



การดำเนินการตามนโยบายรัฐบาลใน  
การสนับสนุนสินเชื่อพัฒนาประเทศ

- อนุมัติวงเงินเพิ่มเติมให้แก่  
ผู้ประกอบการ 11,217 ลบ.
- วงเงินสินเชื่อรวม 46,411 ลบ.
- ยอดคงค้างเงินให้สินเชื่อ  
ณ สิ้นปี 27,565 ลบ.

## ● สินเชื่อพัฒนาประเทศ



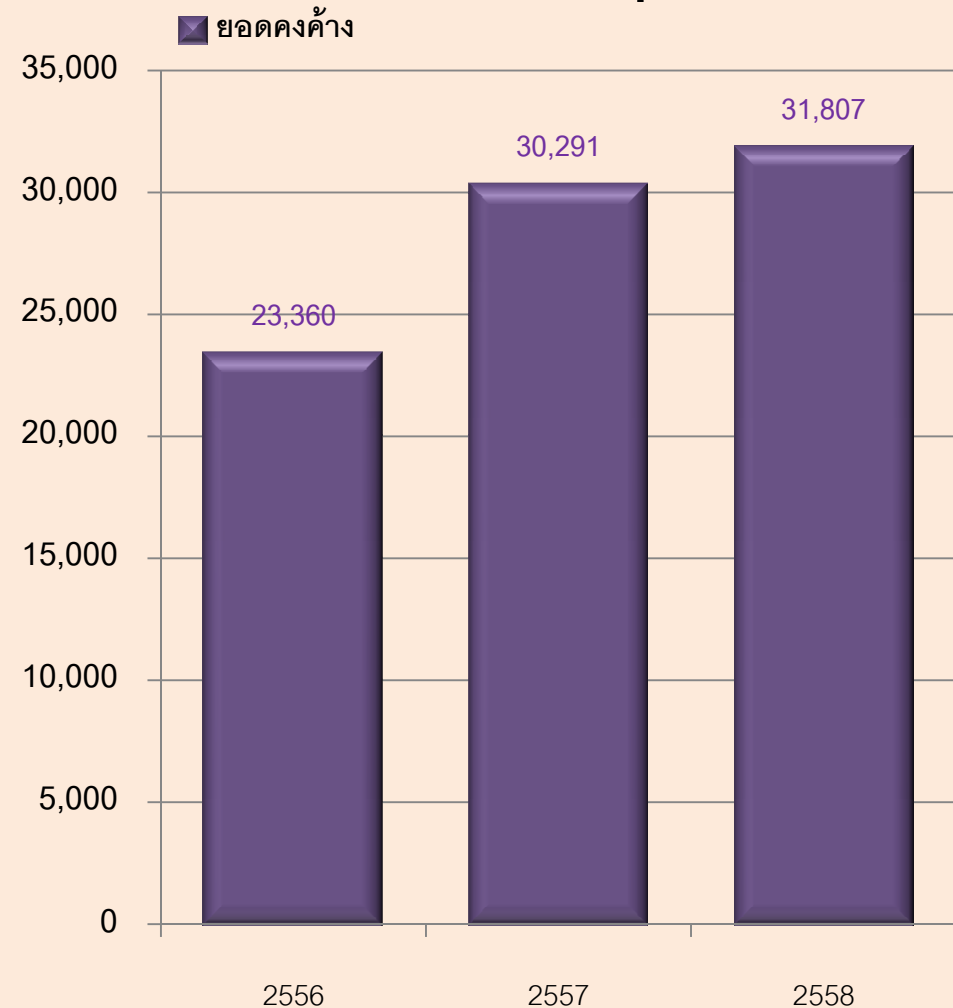
## สินเชื่อโครงการลงทุนในต่างประเทศ

- อนุมัติวงเงินเพิ่มใหม่ 6,697 ลบ.
- วงเงินสินเชื่อสะสม 52,273 ลบ.
- ยอดคงค้างเงินให้สินเชื่อ ณ สิ้นปี 31,807 ลบ.

หมายเหตุ: สินเชื่อเพื่อการค้าและการลงทุนใน AEC

- อนุมัติวงเงินเพิ่มใหม่ 25,589 ลบ.
- วงเงินสินเชื่อสะสม 87,099 ลบ.
- ยอดคงค้างเงินให้สินเชื่อ ณ สิ้นปี 41,628 ลบ.
  - สินเชื่อโครงการลงทุนในต่างประเทศ 30,904 ลบ.
  - สินเชื่อเพื่อขยายกำลังการผลิต 8,037 ลบ.
  - สินเชื่อเพื่อเตรียมการส่งออก 2,688 ลบ.
- วงเงินป้องกันความเสี่ยง 26,551 ลบ.

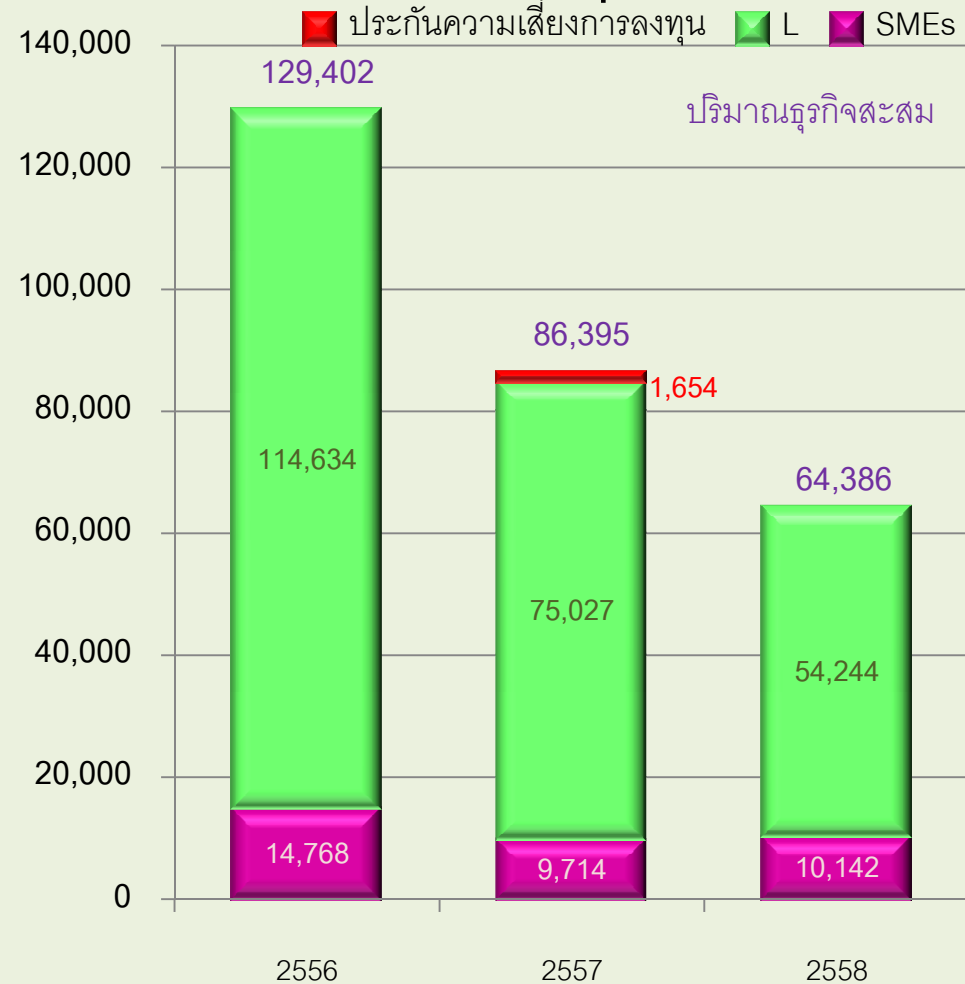
## ● สินเชื่อโครงการลงทุน ตปท.



## การให้บริการประกันการส่งออกและประกันความเสี่ยงการลงทุน

- ปริมาณธุรกิจสะสม 64,386 ลบ.
- ปริมาณธุรกิจสะสมของ SMEs 10,142 ลบ. (15.75%)
- จำนวนรายผู้เอาประกันที่เป็น SMEs 74.88%
- ยอดคงค้างรับประกันการส่งออกและประกันความเสี่ยงการลงทุน ณ สิ้นปี 17,338 ลบ.
  - ยอดคงค้างบริการรับประกันการส่งออก 15,497 ลบ.
  - ยอดคงค้างบริการประกันความเสี่ยง 1,840.52 ลบ.

## ● บริการประกันการส่งออกและประกันความเสี่ยงการลงทุน



ดำเนินการตามแนวนโยบายที่ได้รับจากกระทรวงการคลัง โดยสำนักงานเศรษฐกิจการคลัง ในฐานะผู้กำกับนโยบาย ได้แก่

- ส่งเสริมการค้าระหว่างประเทศเพื่อเพิ่มขีดความสามารถในการแข่งขันของผู้ส่งออกและผู้นำเข้าไทย อาทิ
  - สนับสนุนผู้ประกอบการ SMEs ให้มีสภาพคล่อง
  - สนับสนุนการเพิ่มขีดความสามารถทางด้านเทคโนโลยีและสร้างเสริมนวัตกรรม
  - สนับสนุนการปรับปรุงประสิทธิภาพในการผลิต
  - ลดความเสี่ยงในการทำการค้าระหว่างประเทศ
  - ส่งเสริมและพัฒนาความรู้ความเข้าใจทางการเงินแก่ผู้ประกอบการ SMEs (Financial Literacy)
- ส่งเสริมการลงทุนของไทยในต่างประเทศ อาทิ
  - ส่งเสริมการลงทุนและการรับงานในต่างประเทศ
  - ลดความเสี่ยงให้ผู้ประกอบการไทยในการลงทุนต่างประเทศ
- สนับสนุนการลงทุนภายในประเทศเพื่อการพัฒนาประเทศ เพื่อเพิ่มขีดความสามารถในการแข่งขันของประเทศให้สามารถก้าวพ้นกับดักของการเป็นประเทศที่มีรายได้ระดับปานกลาง (Middle Income Trap) อาทิ
  - สนับสนุนการลงทุนในเขตเศรษฐกิจพิเศษ การลงทุนในรูปแบบคลัสเตอร์ และการส่งเสริม 10 อุตสาหกรรมเป้าหมาย
  - สนับสนุนโครงการพลังงานทดแทน
  - สนับสนุนกิจการพาณิชย์นาวีและโลจิสติกส์อื่นๆ

1. โครงการสินเชื่อ SMEs เพื่อการส่งออก
2. โครงการสินเชื่อเพื่อส่งเสริมนวัตกรรม
3. โครงการสินเชื่อเพื่อปรับปรุงประสิทธิภาพทางการผลิต
4. โครงการ Financial Literacy สำหรับ SMEs
5. โครงการ Buyer's & Supplier's Credit
6. โครงการสินเชื่อเพื่อการลงทุนใน ตปท. (CLMV) และการรับประกันความเสี่ยงการลงทุน
7. โครงการสินเชื่อเพื่อสนับสนุนพลังงานทดแทน/โลจิสติกส์/เขตเศรษฐกิจพิเศษ



Q&A

อาคารเอ็กซิม  
111 ถนนวิภาวดีรังสิต กรุงเทพฯ 10150

EXIM  
THAILAND

ธนาคารเพื่อการส่งออกและนำเข้าแห่งประเทศไทย  
EXPORT-IMPORT BANK OF THAILAND