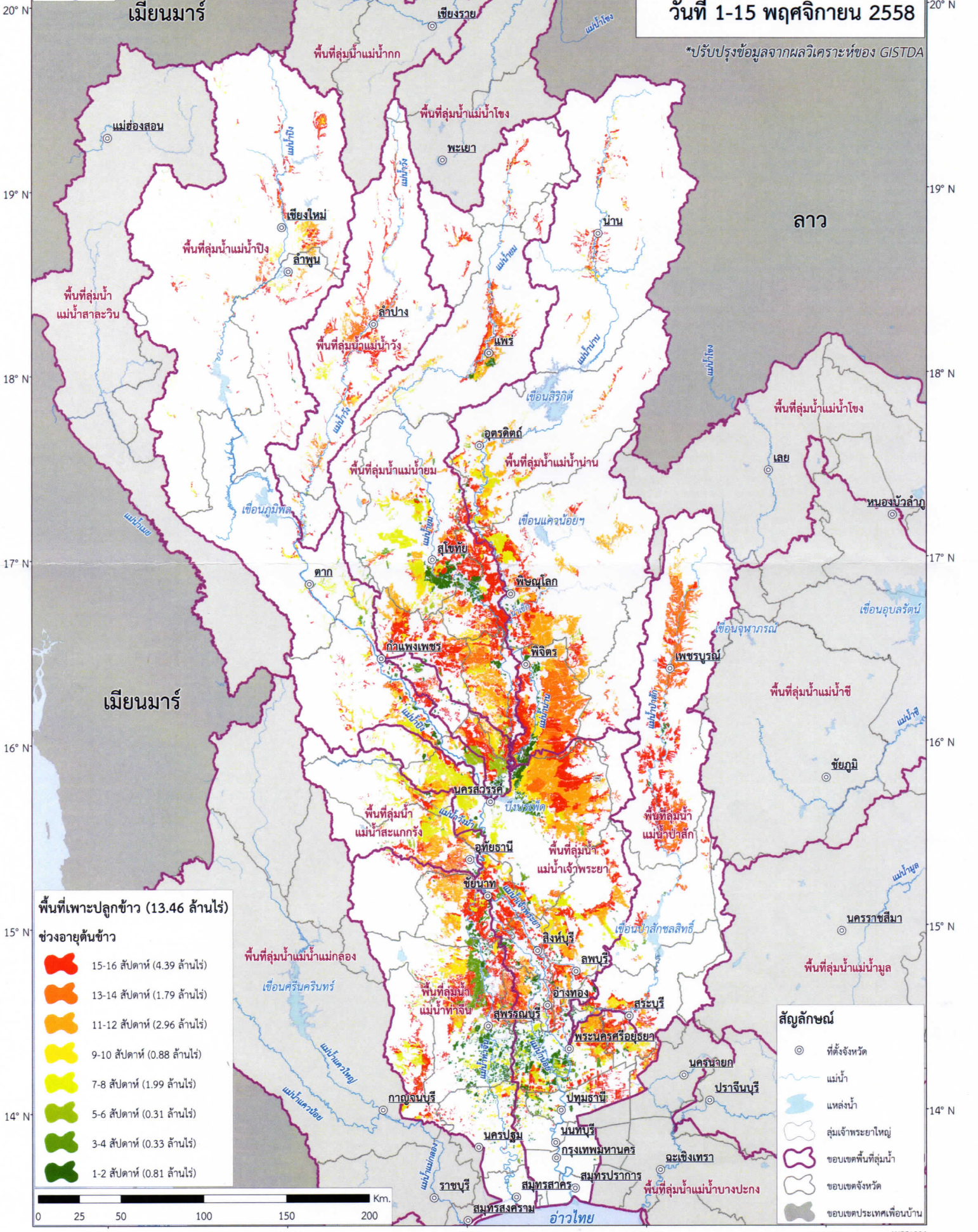


98° E 99° E 100° E 101° E 102° E



ข้อมูลสถานการณ์เพาะปลูกข้าว จากข้อมูลดาวเทียม MODIS วันที่ 1-15 พฤศจิกายน 2558

*ปรับปรุงข้อมูลจากผลวิเคราะห์ของ GISTDA










พื้นที่เพาะปลูกข้าว (13.46 ล้านไร่)

ช่วงอายุต้นข้าว

-  15-16 สัปดาห์ (4.39 ล้านไร่)
-  13-14 สัปดาห์ (1.79 ล้านไร่)
-  11-12 สัปดาห์ (2.96 ล้านไร่)
-  9-10 สัปดาห์ (0.88 ล้านไร่)
-  7-8 สัปดาห์ (1.99 ล้านไร่)
-  5-6 สัปดาห์ (0.31 ล้านไร่)
-  3-4 สัปดาห์ (0.33 ล้านไร่)
-  1-2 สัปดาห์ (0.81 ล้านไร่)

สัญลักษณ์

-  ที่ตั้งจังหวัด
-  แม่น้ำ
-  แหล่งน้ำ
-  ลุ่มเจ้าพระยาใหญ่
-  ขอบเขตพื้นที่ลุ่มน้ำ
-  ขอบเขตจังหวัด
-  ขอบเขตประเทศเพื่อนบ้าน

0 25 50 100 150 200 Km.

98° E 99° E 100° E 101° E 102° E WGS1984