

การแถลงข่าว

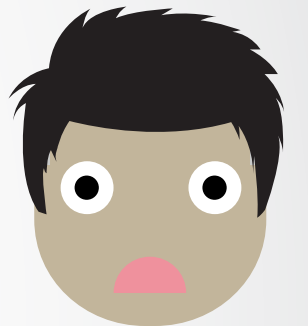
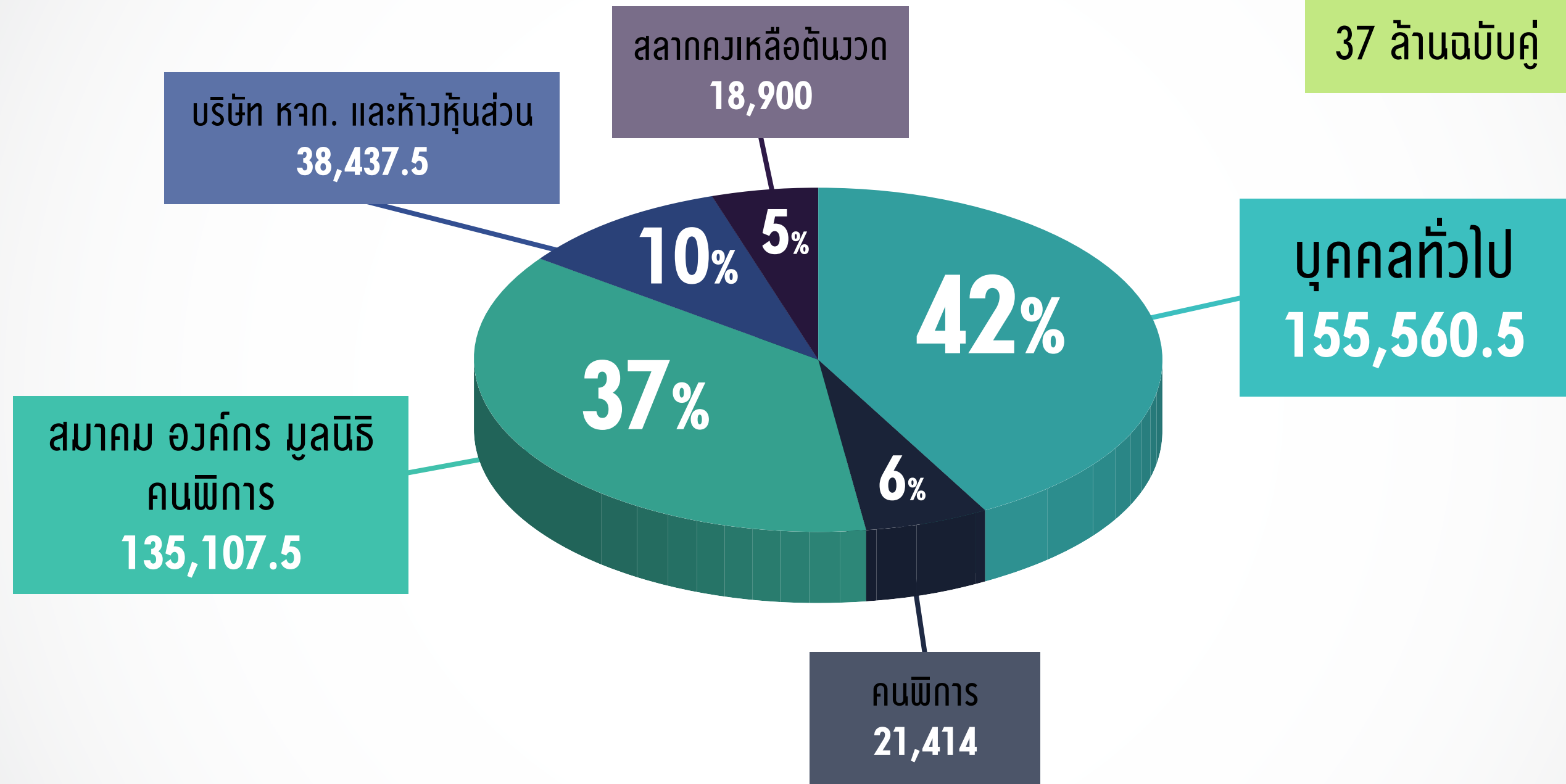
การประชุมคณะกรรมการศาลากลางแห่งประเทศไทย

วันที่ 9 พฤศจิกายน 2558

งวด 16 ตุลาคม 2558

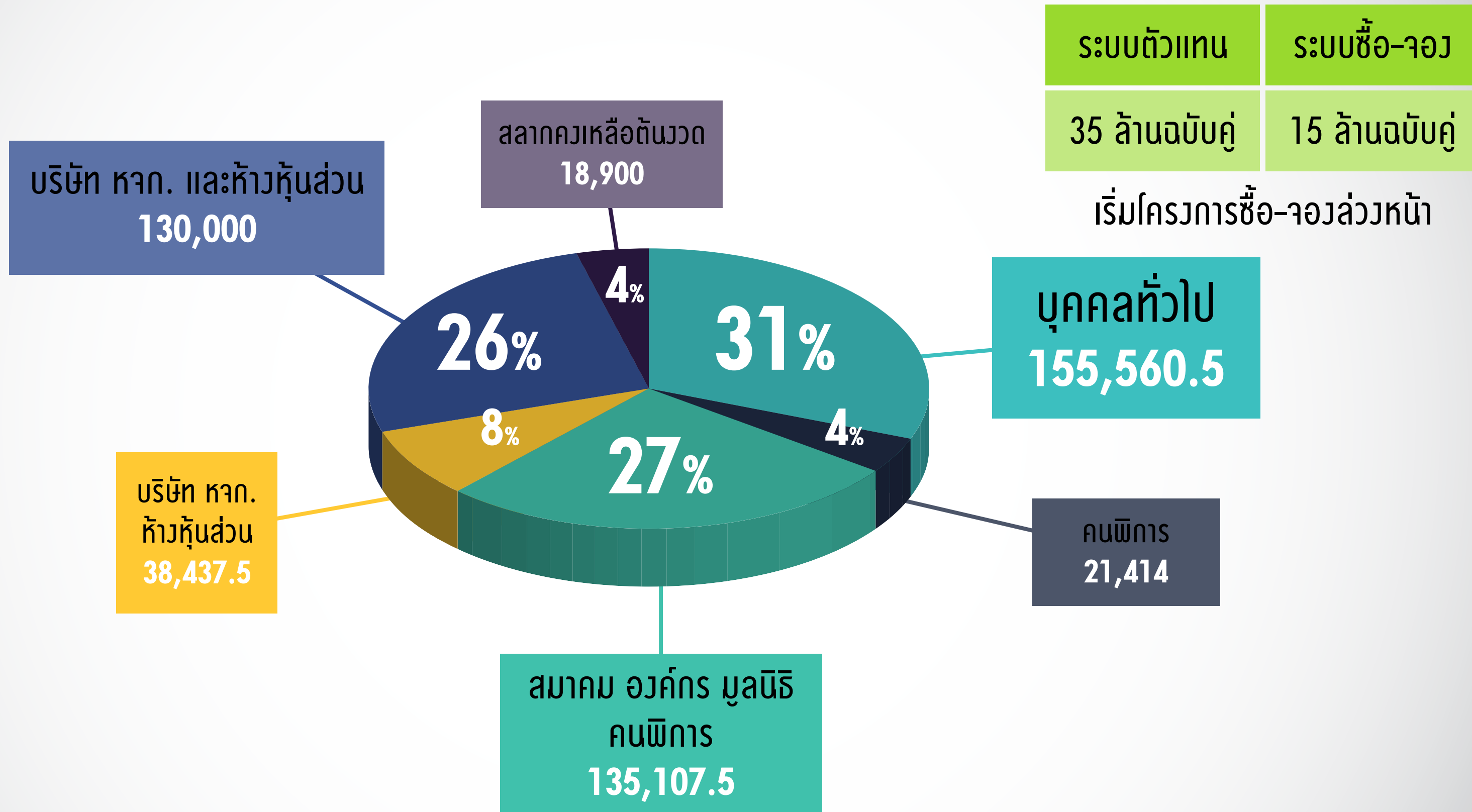
หน่วย: เล่ม

ระบบตัวแทน	ระบบซื้อ-จอง
37 ล้านฉบับคู่	0



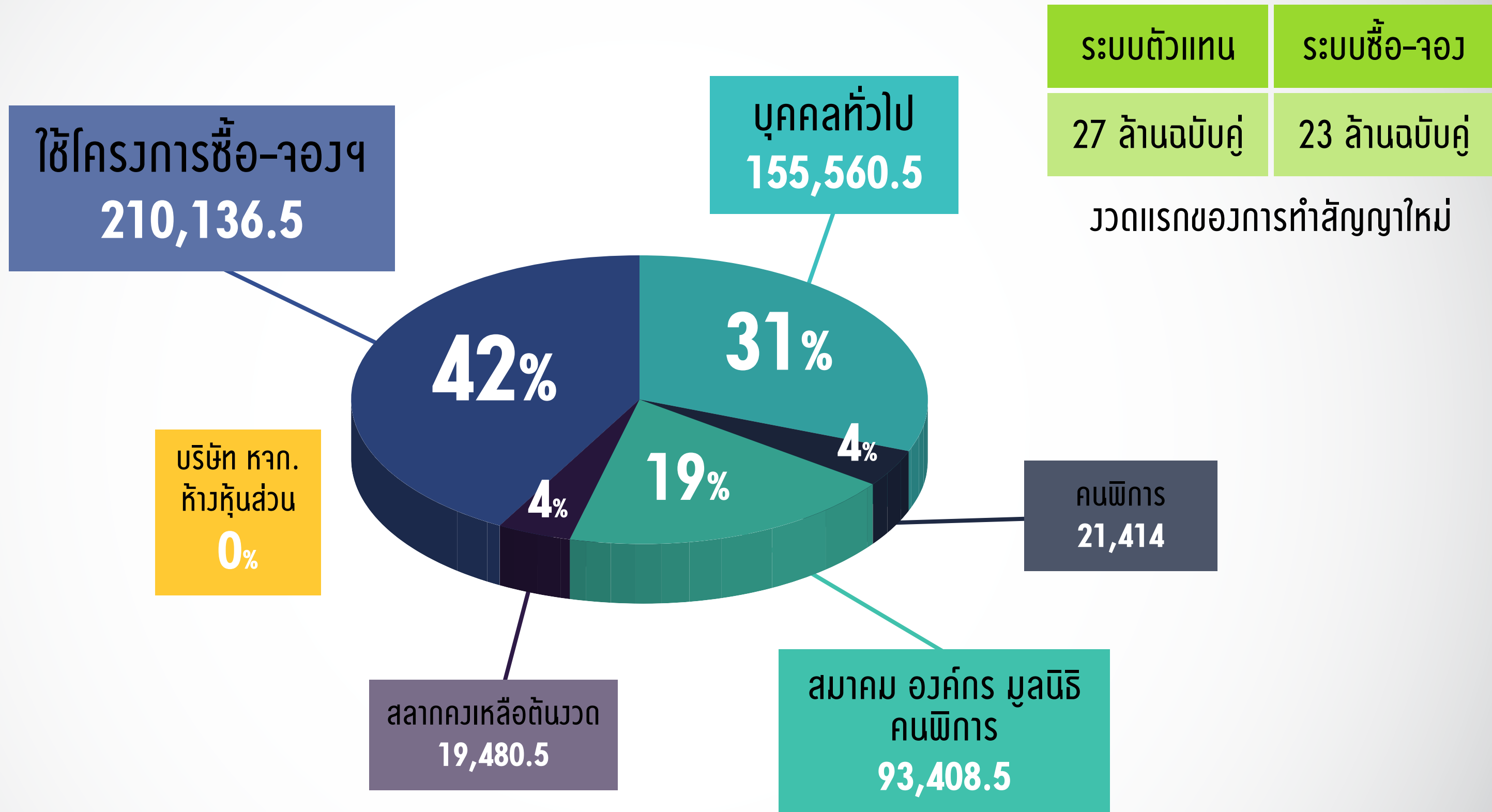
งวด 1 พฤศจิกายน 2558

หน่วย: เล่ม



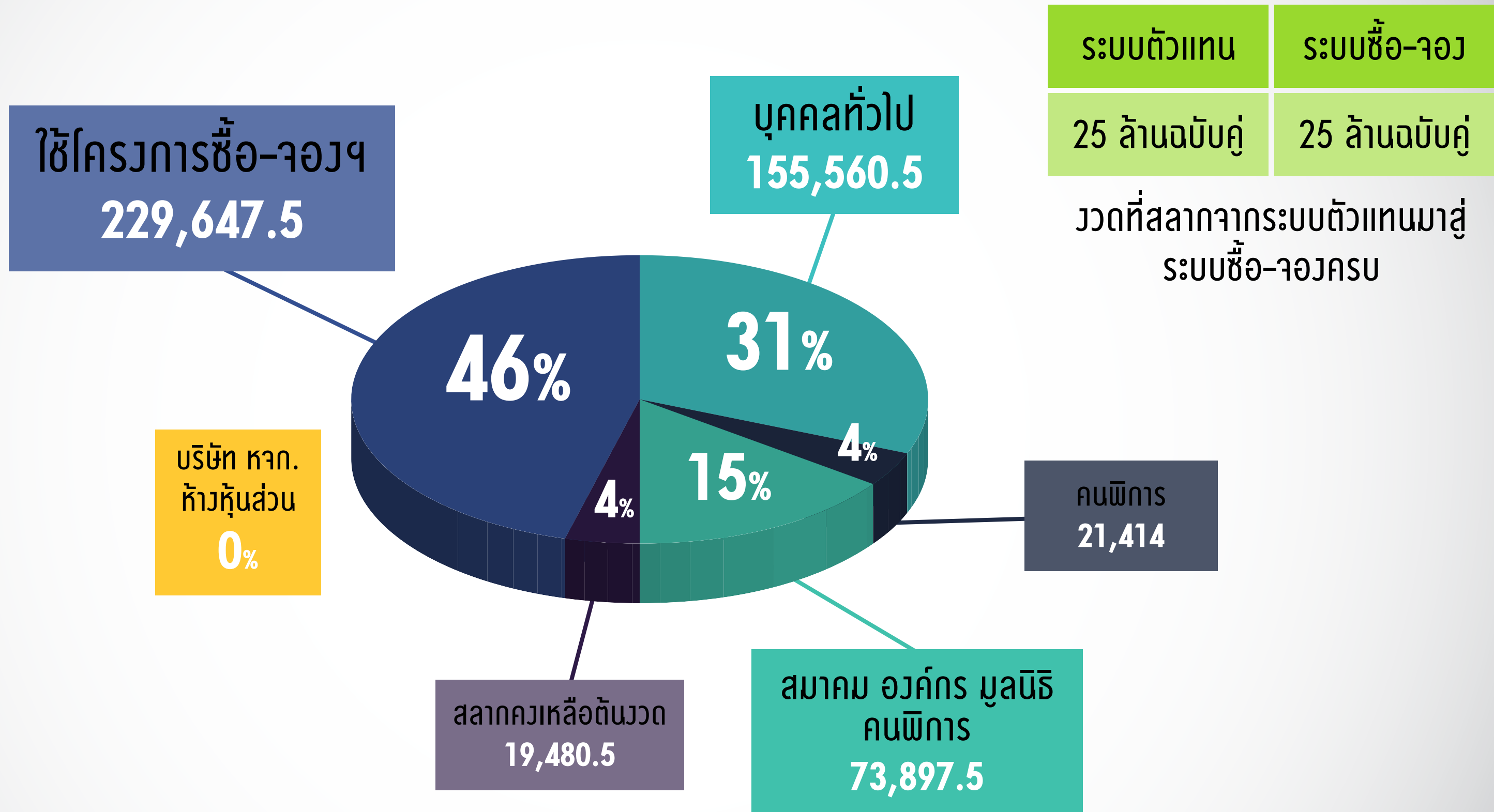
งวด 17 ธันวาคม 2558

หน่วย: เล่ม



งวด 17 มกราคม 2559

หน่วย: เล่ม



สรุปผลการซื้อ-จองล่วงหน้าสลากกินแบ่งรัฐบาล

	ครั้งที่ 1	ครั้งที่ 2	ครั้งที่ 3
	(ซื้องวด 16 ต.ค. 58 จอง 1 พ.ย. 58)	(ซื้องวด 1 พ.ย. 58 จอง 16 พ.ย. 58)	(ซื้องวด 16 พ.ย. 58 จอง 1 ธ.ค. 58)
	เปิดระบบการซื้อ-จองล่วงหน้า วันที่ 3-7 ต.ค. 58	เปิดระบบการซื้อ-จองล่วงหน้า ณ วันที่ 18-22 ต.ค. 58	เปิดระบบการซื้อ-จองล่วงหน้า ณ วันที่ 3-7 พ.ย. 58
ผู้ลงทะเบียน	77,163 ราย	82,768 ราย	95,352 ราย
จำนวนเล่มต่อรายการ	5 - 50 เล่มคู่	5 - 15 เล่มคู่	5 - 15 เล่มคู่
ผลการสั่งซื้อ	ซื้อได้ 1,425 ราย / 18,900 เล่มคู่	ซื้อได้ 2,149 ราย / 19,480 เล่มคู่	ซื้อได้ 1,798 ราย / 19,680 เล่มคู่
ผลการสั่งจอง	จองได้ 12,869 ราย / 130,000 เล่มคู่	จองได้ 13,722 ราย / 130,000 เล่มคู่	ซื้อได้ 11,488 ราย / 130,000 เล่มคู่
รวม	14,294 ราย / 148,900 เล่มคู่	15,871 ราย / 149,480 เล่มคู่	13,286 ราย / 149,680 เล่มคู่
ระยะเวลา ดำเนินการ	เปิดสั่งซื้อ: 08.00 น. หมด: 08.13 น. เปิดสั่งจอง: 08.14 น. หมด: 09.01 น.	เปิดสั่งซื้อ: 08.00 น. หมด: 08.06 น. เปิดสั่งจอง: 08.06 น. หมด: 08.41 น.	เปิดสั่งซื้อ: 08.00 น. หมด: 08.06 น. เปิดสั่งจอง: 08.06 น. หมด: 08.30 น.

มาตรการในการตรวจสอบการจำหน่าย

- สมาคม อวศ์กร มุลนิธิ ที่ทำสัญญาใหม่ในครั้งนี้ จะรับสลากตั้งแต่วันที่ 17 ธ.ค. 2558 - 1 มิ.ย. 2559
- สำนักงานฯ จะมีการจัดชุดเฉพาะกิจ เพื่อเข้าไปตรวจสอบการจำหน่ายว่าเป็นไปตามระเบียบที่สำนักงานฯ กำหนดหรือไม่



ประมาณการผู้จำหน่ายสลากทั้งหมดในประเทศไทย

หน่วย : ราย



รวมผู้จำหน่ายสลาก ประมาณ

138,406

