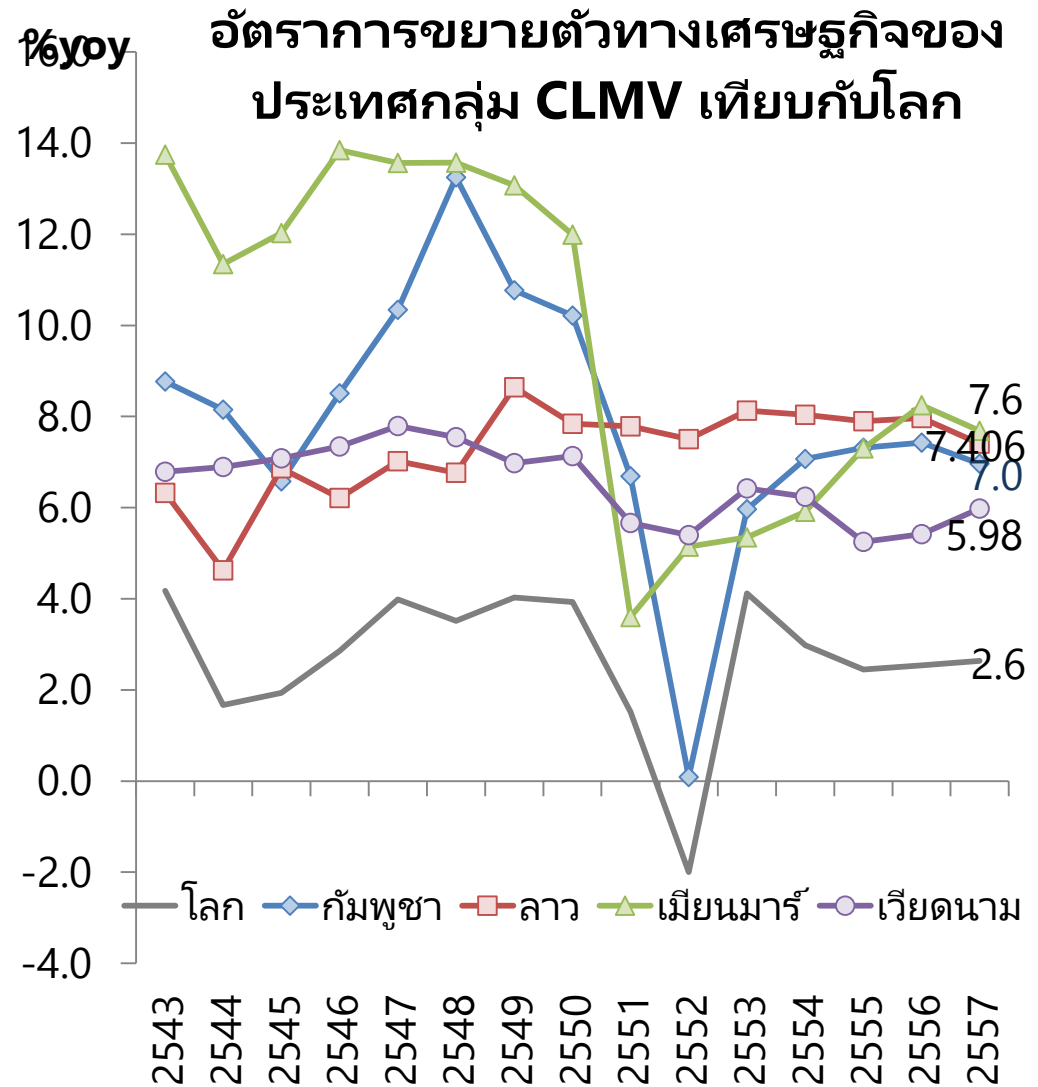
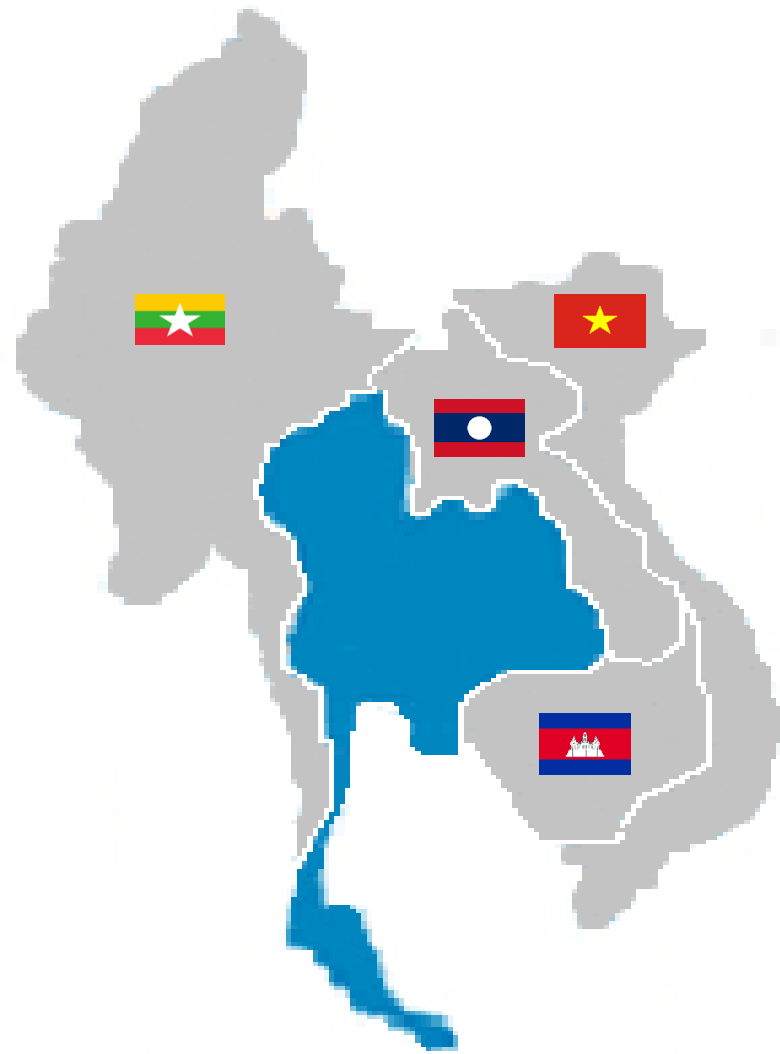

คู่มือการลงทุนกลุ่มประเทศ CLMV

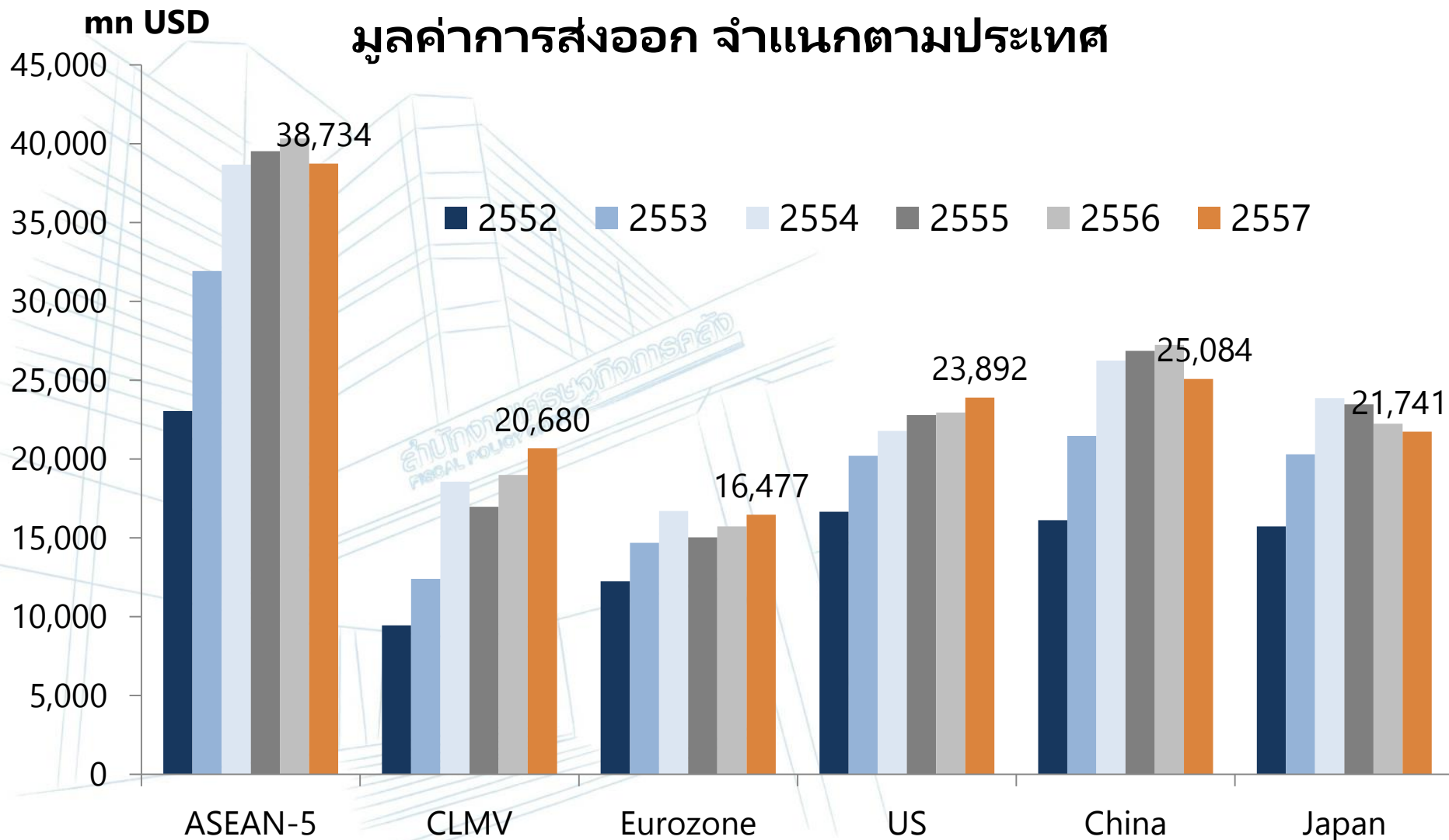


CLMV มีแนวโน้มขยายตัวสูงกว่าเศรษฐกิจโลก



ที่มา: IMF WEO April 2015

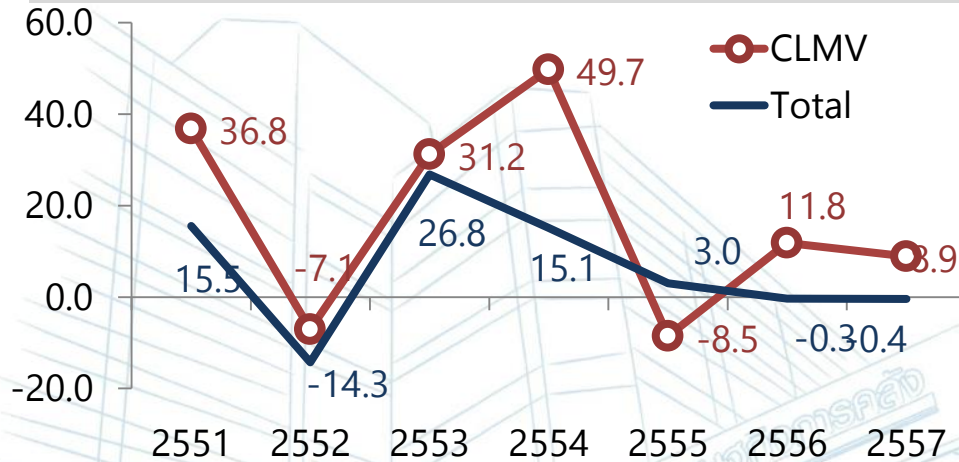
สัดส่วนส่งออกไทยไปยัง CLMV แชนจ์หน้า Eurozone



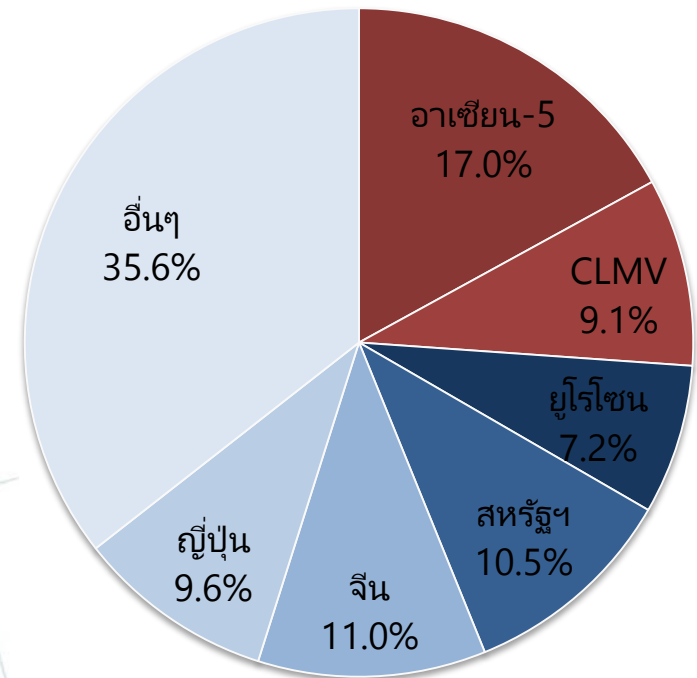
ที่มา: กระทรวงพาณิชย์ รวบรวมโดย สศค.

CLMV เป็นแหล่งส่งออกใหม่ที่ช่วยพยุงภาคส่งออกไทย

อัตราการขยายตัวของภาคส่งออกไทย



ตลาดส่งออกหลักของไทย

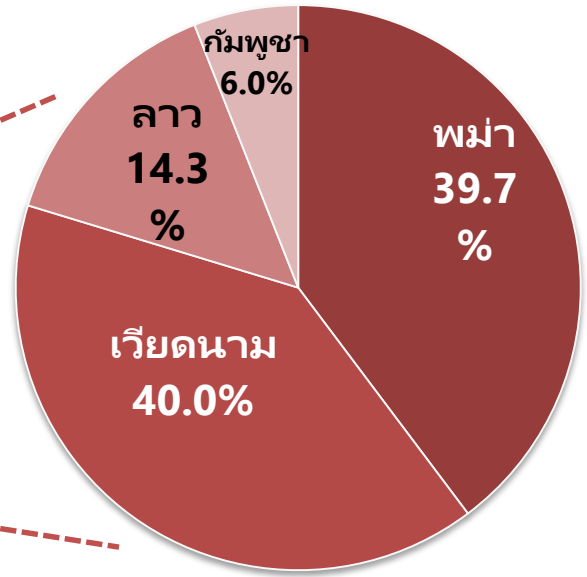
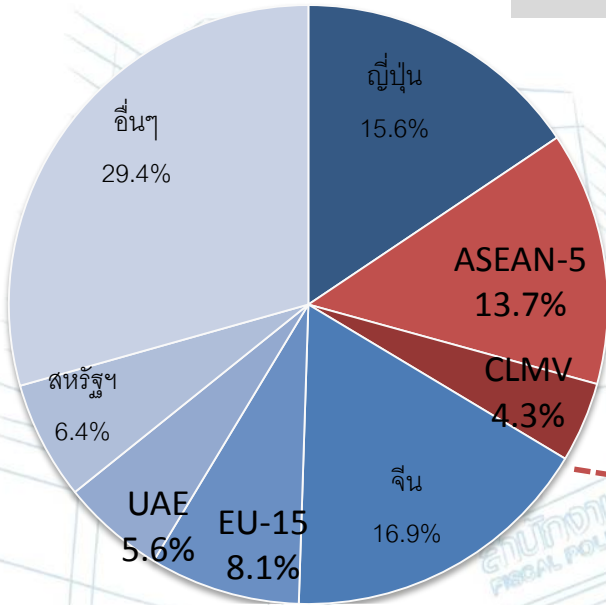


สินค้าส่งออกหลักไปยัง CLMV

สินค้าส่งออกสำคัญ	มูลค่า (mn USD)	สัดส่วน (%)
น้ำมันสำเร็จรูป	3,004	14.5
รถยนต์ อุปกรณ์และส่วนประกอบ	1,270	6.1
เครื่องดื่ม	983	4.8
เหล็ก เหล็กกล้า และผลิตภัณฑ์	955	4.6
เคมีภัณฑ์	942	4.6
อื่นๆ	13,526	65.4

CLMV เป็นแหล่งนำเข้าใหม่ โดยเฉพาะทรัพยากรธรรมชาติ

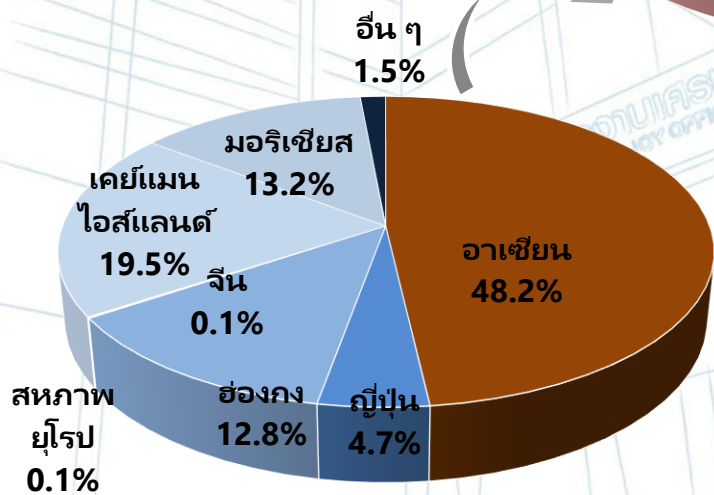
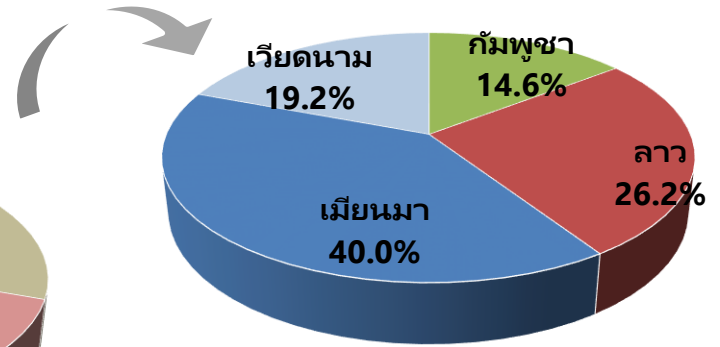
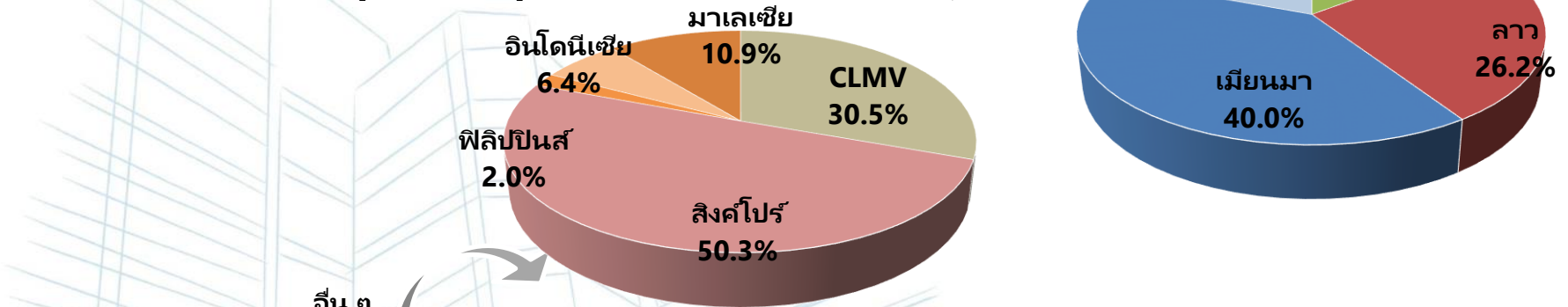
แหล่งนำเข้าหลักของไทย



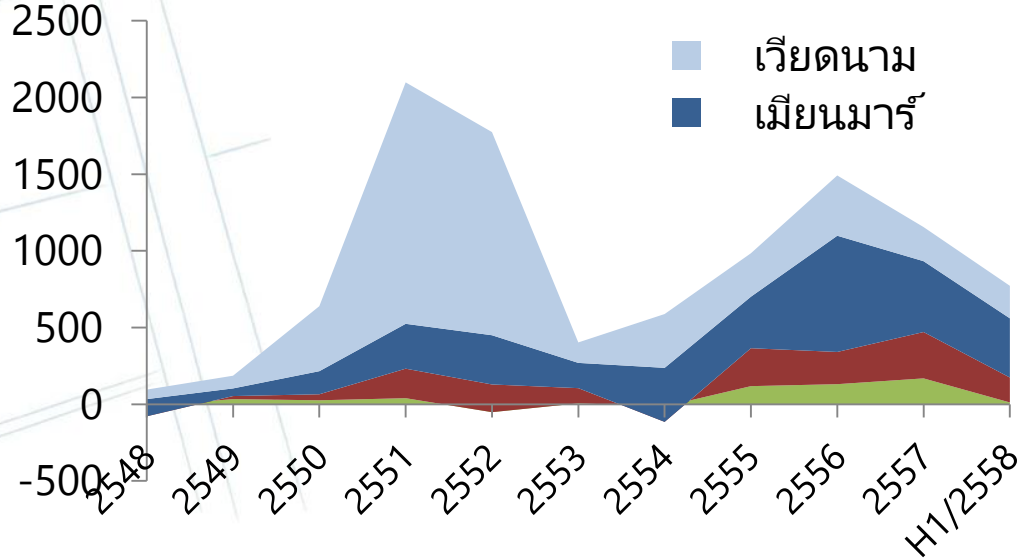
สินค้านำเข้าสำคัญจาก CLMV	แหล่งนำเข้า	มูลค่า (mn USD)	สัดส่วน (%)
ก๊าซธรรมชาติ	พม่า	3,540	35.9
เครื่องใช้ไฟฟ้าในบ้าน	เวียดนาม	1,212	12.3
สินแร่โลหะอื่น ๆ เศษโลหะและผลิตภัณฑ์	ลาวและกัมพูชา	685	7.0
เครื่องจักรไฟฟ้าและส่วนประกอบ	ลาว เวียดนาม และกัมพูชา	616	6.3
เชื้อเพลิงอื่น ๆ	ลาว	572	5.8
อื่นๆ		3,230	32.8

CLMV เป็นแหล่งลงทุนใหม่ของนักลงทุนไทย

สัดส่วนการลงทุนโดยตรงของไทยไปยังต่างประเทศ (ปี 2557)



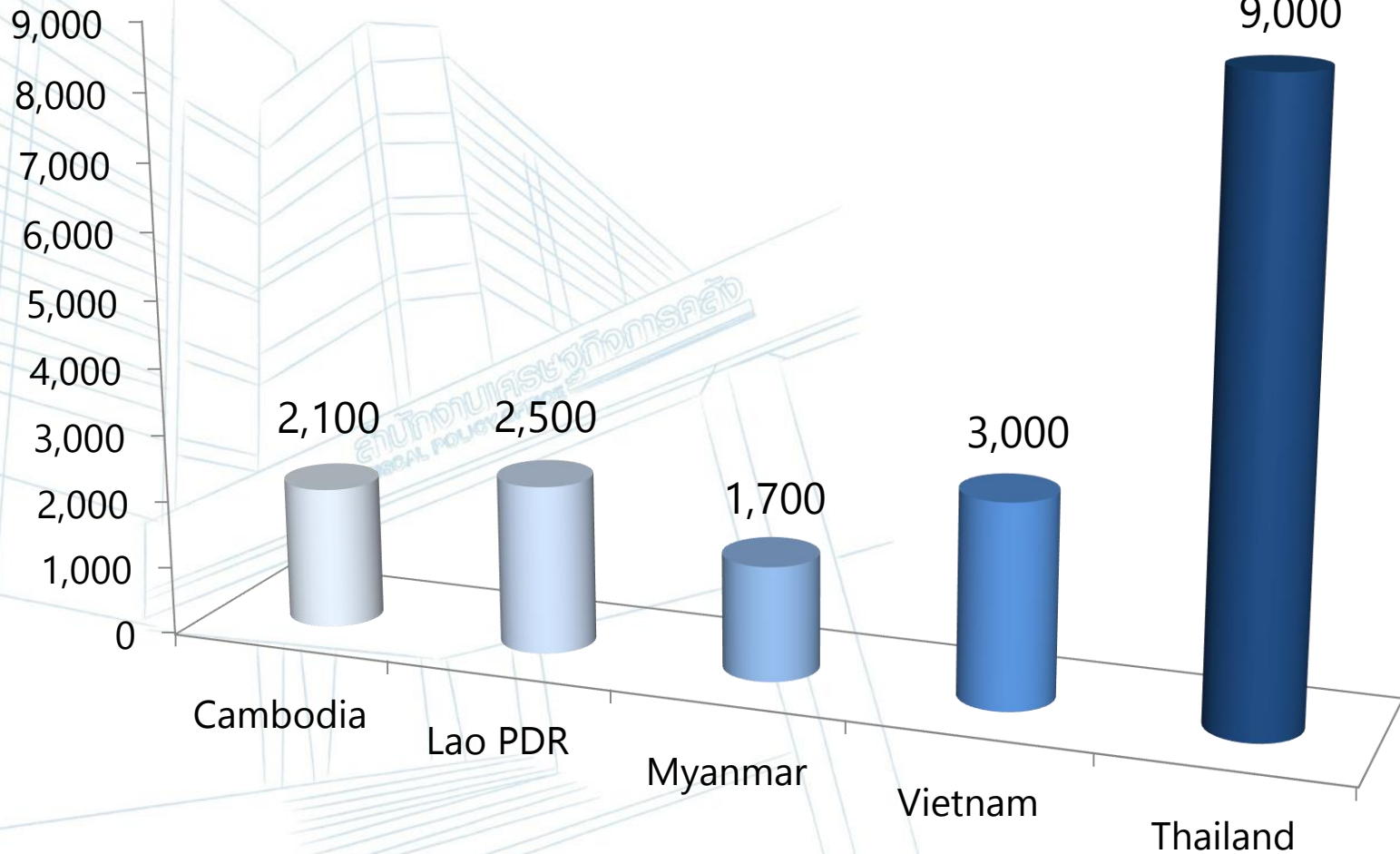
mn USD มูลค่าการลงทุนโดยตรงของไทยไปยัง CLMV



ที่มา: ธนาคารแห่งประเทศไทย

ค่าแรง CLMV อยู่ในระดับต่ำ

THB/Month



ที่มา: SCB EIC

CLMV มีทรัพยากรธรรมชาติที่สมบูรณ์

Lao PDR

- ป่าไม้ น้ำ
- ยิปซัม ดิบุก
- ทองคำ อัญมณี
- แรงงาน
- สถานที่ท่องเที่ยวเชิงธรรมชาติ
- โบราณสถานมรดกโลก

Myanmar

- ปิโตรเลียม ถ่านหิน ก๊าซธรรมชาติ
- ป่าไม้ น้ำ
- ดิบุก แร่พลวง แร่เหล็ก สังกะสีทองแดง แร่สังกะสี ตะกั่ว
- หินอ่อน หินปูน
- อัญมณี
- แรงงาน
- โบราณสถาน

Vietnam

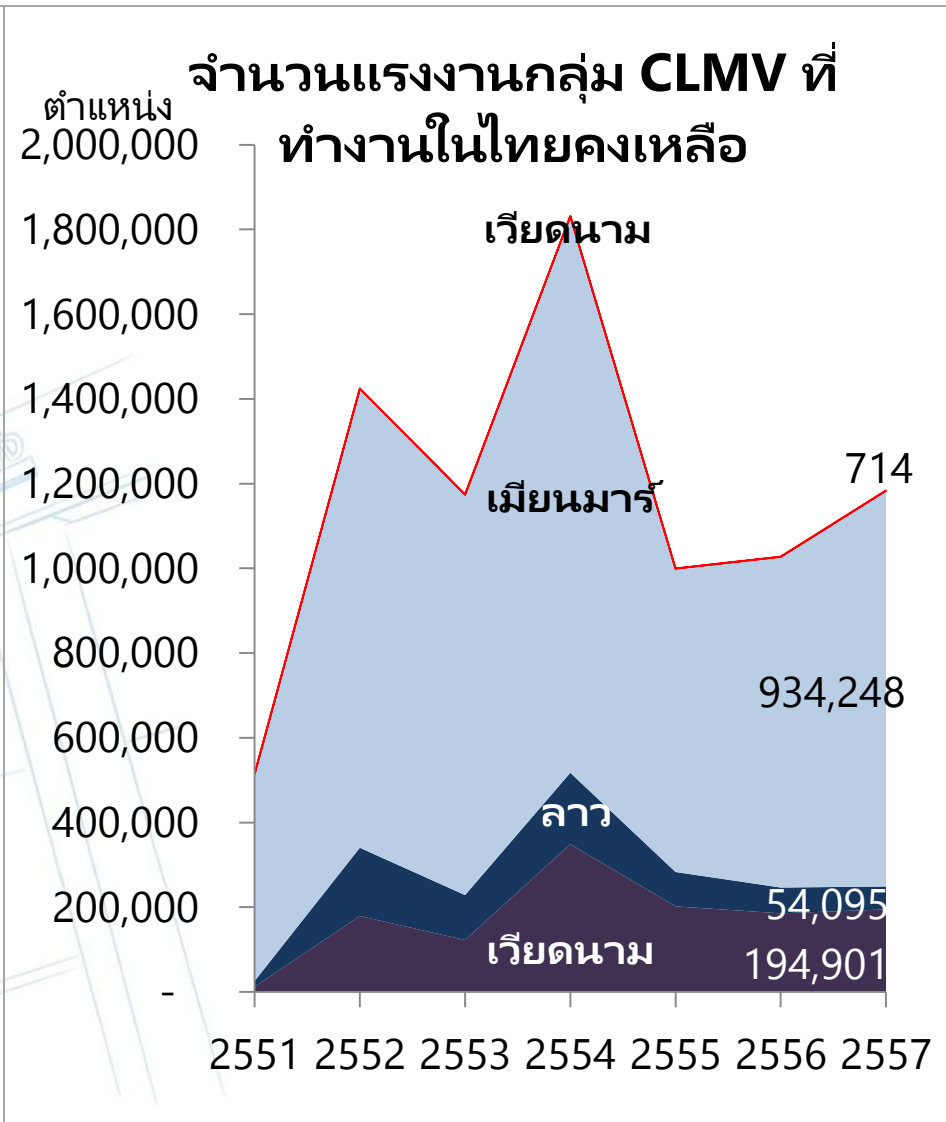
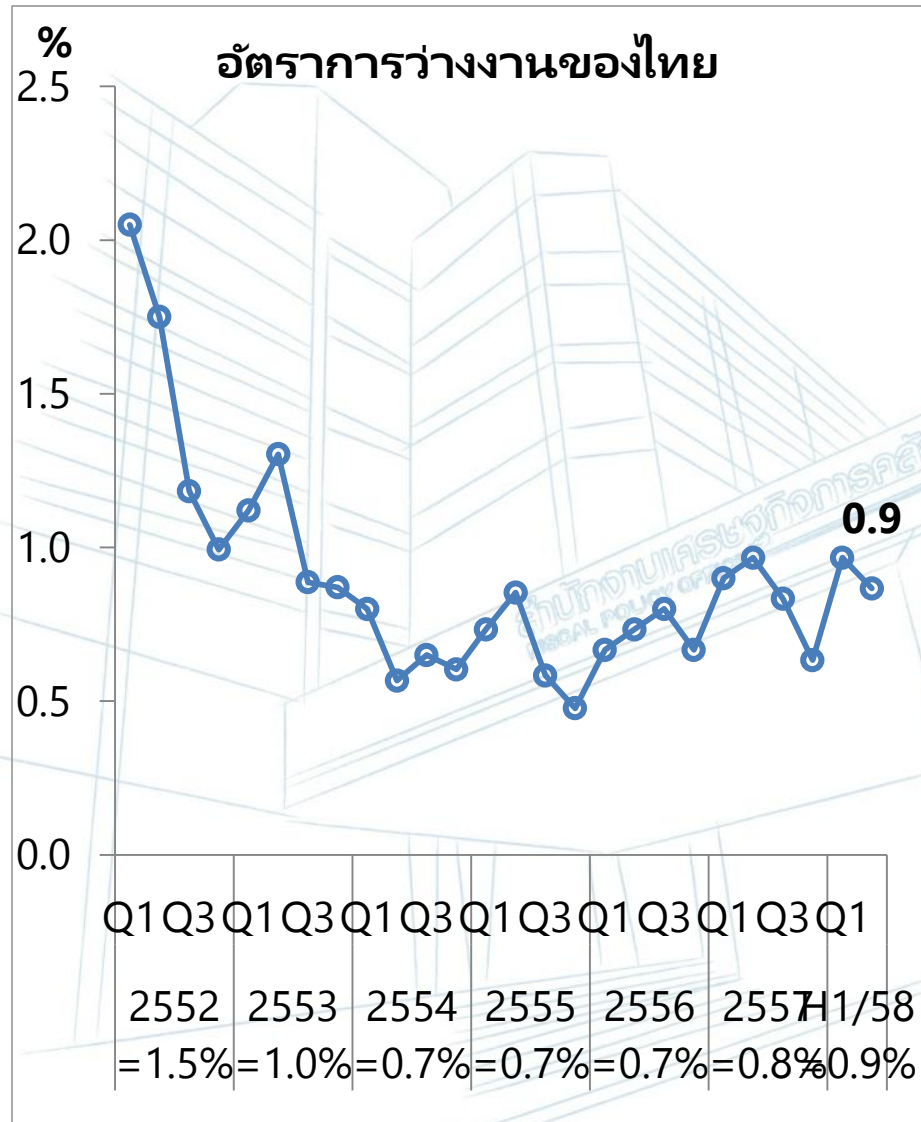
- ถ่านหิน น้ำมันและก๊าซนอกชายฝั่ง
- ฟอสเฟต แมงกานีส บ็อกไซต์ โครเมต
- ป่าไม้ น้ำ
- ทรัพยากรมนุษย์
- สถานที่ท่องเที่ยวเชิงธรรมชาติ

Cambodia

- น้ำมันและก๊าซ
- ป่าไม้ น้ำ
- แร่เหล็ก แมงกานีส ฟอสเฟต
- อัญมณี
- แรงงาน
- โบราณสถานมรดกโลก



CLMV เป็นแหล่งแรงงานที่สำคัญของไทย



ที่มา: สำนักบริหารแรงงานต่างด้าว

หมายเหตุ: แรงงานรวมทั้งที่ถูกและผิดกฎหมาย

บทบาทที่เพิ่มขึ้นของการค้าชายแดน



Myanmar

- 2014 GDP growth = 7.7%
- 2014 Border Trade growth = 8.9%



Malaysia

- 2014 GDP growth = 6.0%
- 2014 Border Trade growth = 1.2%



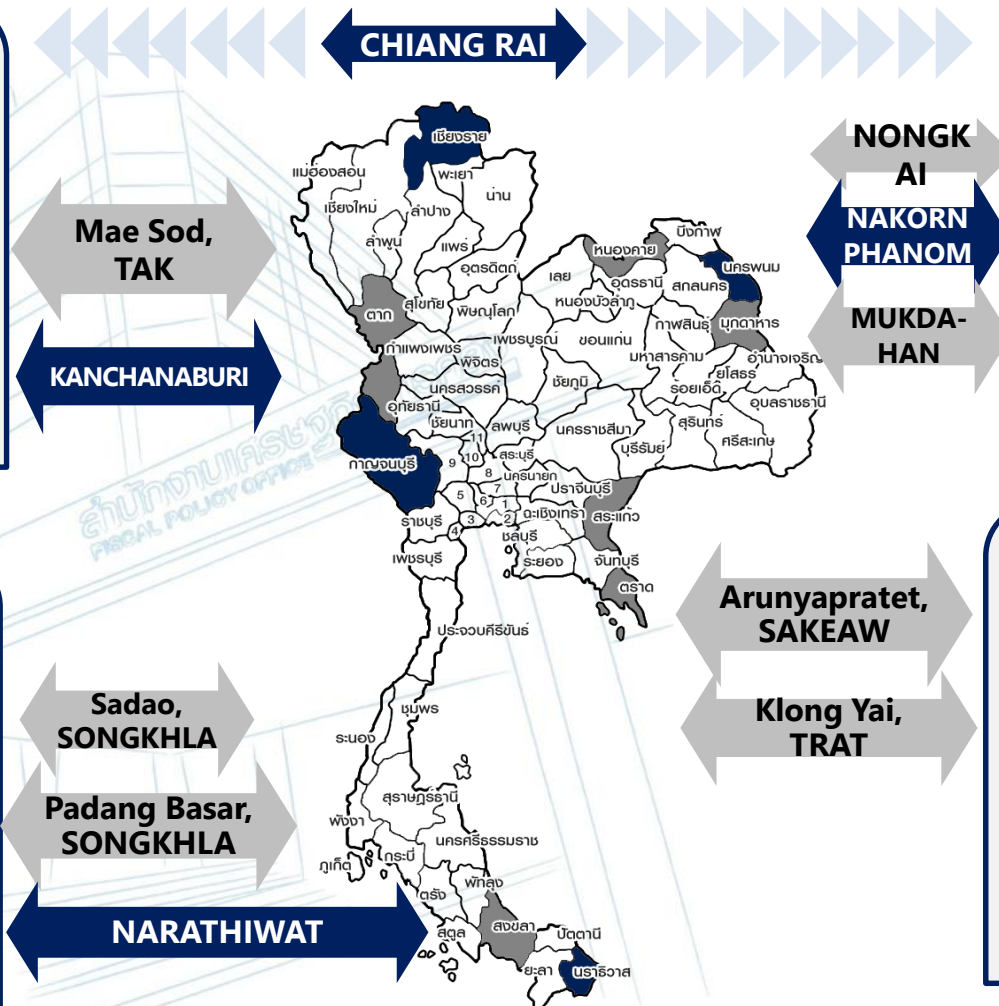
Lao PDR

- 2014 GDP growth = 7.4%
- 2014 Border Trade growth = 14.3%



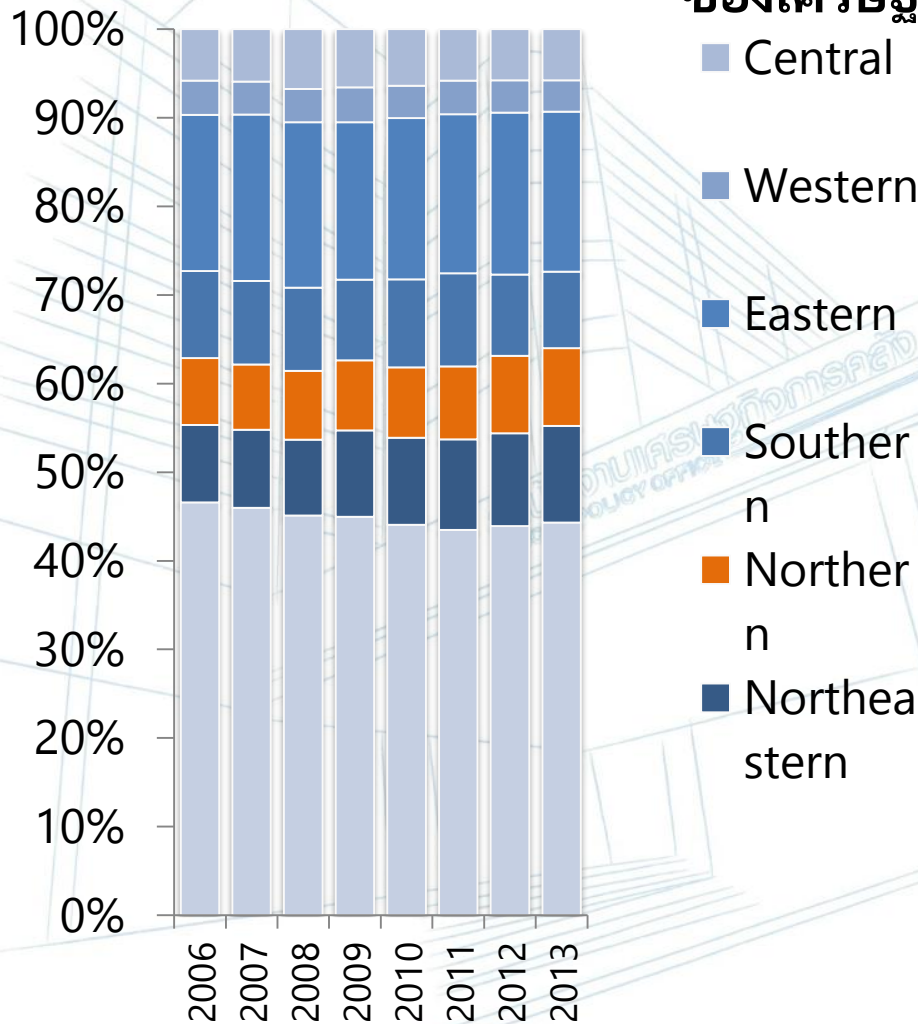
Cambodia

- 2014 GDP growth = 7.0%
- 2014 Border Trade growth = 22.0%

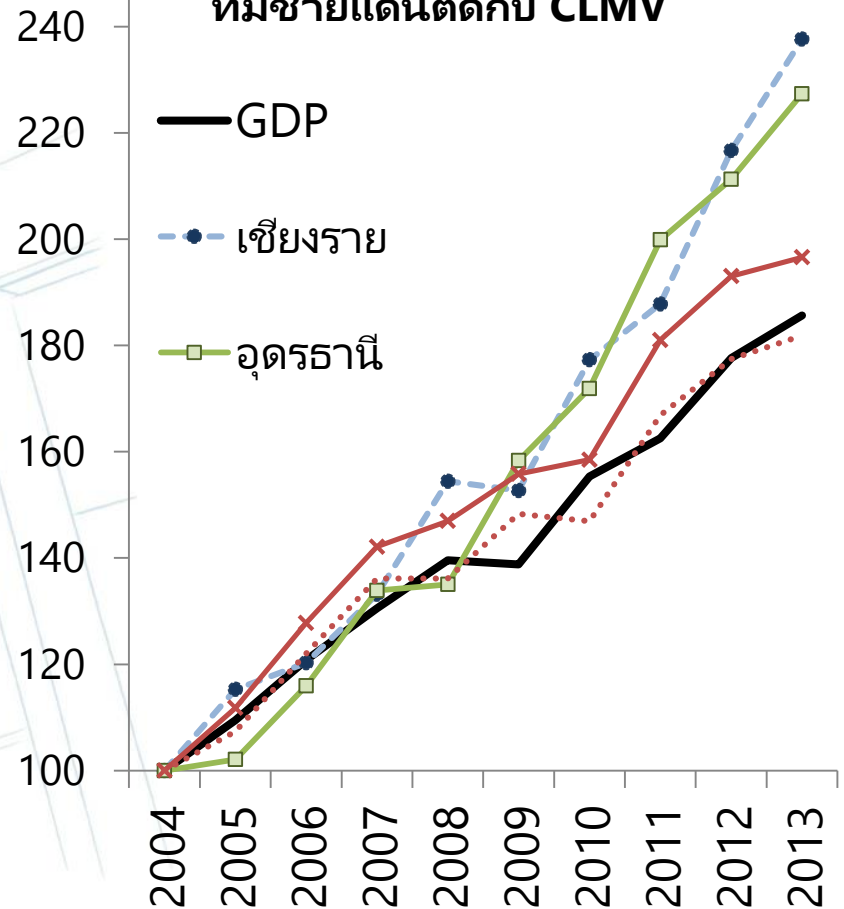


จังหวัดที่ติดกับชายแดนเติบโตได้สูง

จังหวัดที่เป็นที่รองรับนักท่องเที่ยวจากลาวและกัมพูชาได้รับอานิสงส์จากการขยายตัวของเศรษฐกิจ CLMV



2004=100 Nominal GDP ของจังหวัดที่มีชายแดนติดกับ CLMV



สิทธิพิเศษด้านการค้าที่ CLMV ได้รับ

Laos

- ลาวเป็นสมาชิกองค์การการค้าโลก (World Trade Organization: WTO) ได้รับสิทธิพิเศษทางภาษีศุลกากร (Generalized System of Preference) จากประเทศต่างๆ เช่น ญี่ปุ่น ออสเตรเลีย สหภาพยุโรป เกาหลีใต้ และ สวิตเซอร์แลนด์

Myanmar

- เมียนมาร์ได้รับ GSP จากประเทศสมาชิกต่างๆ ของ WTO และรวมถึงสหภาพยุโรป (ได้รับคืนสิทธิตั้งแต่ปี 2556)
- หลายประเทศตะวันตกทยอยยกเลิกการคว่ำบาตรทางเศรษฐกิจ (Sanction) ต่อพม่า

Vietnam

- เวียดนามเป็นสมาชิก WTO และได้รับสิทธิพิเศษทางภาษีหรือสิทธิพิเศษในการส่งออกที่ประเทศต่างๆ มอบให้แก่สมาชิก WTO
- ลงนามใน FTA กับเกาหลีใต้ในเดือน พ.ค. 2558
- คาดว่าจะเจรจา FTA กับ EU เสร็จภายในปี 2558
- เวียดนามเข้าร่วมเจรจา Trans-Pacific Partnership (TPP)

Cambodia

- กัมพูชาเป็นสมาชิกของ WTO และได้รับสิทธิพิเศษทางภาษีหรือสิทธิพิเศษในการส่งออกที่ประเทศต่างๆ มอบให้แก่สมาชิก WTO
- กัมพูชาได้รับ GSP จากกลุ่มประเทศสหภาพยุโรป สหรัฐฯ ญี่ปุ่น สแกนดิเนเวีย แคนาดา



สรุป: โอกาสของเศรษฐกิจไทยใน CLMV คือ...

- ฐานการผลิตที่สำคัญของไทย (Production Network)
- ตลาดส่งออกสินค้าและบริการของไทย ที่มีศักยภาพสูง (New Demand)
- แหล่งทรัพยากรที่สำคัญ (พลังงาน แรงงาน วัตถุดิบ แร่ธาตุ) (Resource Allocation)
- Springboard สำหรับการส่งออกสินค้า จากสิทธิพิเศษทางการค้าที่ CLMV ยังได้รับอยู่

