



The World Bank

# รายงานตามติดเศรษฐกิจไทย



11 กุมภาพันธ์ 2557

งานแถลงข่าว



# ประเด็นสำคัญ

2

- 1.** ปี 2556 เศรษฐกิจไทยขยายตัวราวร้อยละ 3 เนื่องจากการใช้จ่ายภาคครัวเรือนได้ลดลงมากกว่าที่คาดการณ์ไว้ รวมทั้งการขยายตัวของการส่งออกและการลงทุนค่อนข้างต่ำ  
[หมายเหตุ:สำนักงานคณะกรรมการพัฒนาการเศรษฐกิจและสังคมแห่งชาติ จะเผยแพร่ข้อมูลของ GDP ของปี 2556 ในสัปดาห์หน้า]
- 2.** ปี 2557 คาดการณ์ว่า เศรษฐกิจไทย (Real GDP) จะขยายตัวอยู่ที่ประมาณร้อยละ 4 จากเศรษฐกิจโลกที่การฟื้นตัว อย่างไรก็ตามการเติบโตทางเศรษฐกิจในปีนี้อาจขึ้นอยู่กับระยะเวลาของการประท้วงในกรุงเทพฯ
- 3.** ความท้าทาย 3 ข้อสำหรับประเทศไทยเพื่อที่จะเติบโตอย่างยั่งยืนและมีส่วนร่วมได้แก่
  - ก.** ลดความเหลื่อมล้ำที่อยู่ในระดับสูงทั่วประเทศ (โดยเฉพาะอย่างยิ่งในเรื่องการให้บริการภาครัฐ)
  - ข.** ให้ความสำคัญกับขีดความสามารถในการแข่งขันในเรื่องทักษะในระดับที่สูงขึ้น
  - ค.** ลดระดับความเข้มข้นในการใช้พลังงานซึ่งจะช่วยสร้างการเติบโตทางสิ่งแวดล้อมที่ยั่งยืน



# I. Real GDP ในปี 2556 ขยายตัวประมาณร้อยละ 3

3

## ปัจจัยสนับสนุน

- ✓ รายได้จากภาคการท่องเที่ยวที่สูงเป็นประวัติการณ์
- ✓ การบริโภคในไตรมาสที่ 1
- ✓ ราคาน้ำมันลดลง
- ✓ การเติบโตด้านการนำเข้าลดลง
- ✓ อัตราดอกเบี้ย และเงินเฟ้อคงอยู่ในระดับต่ำ

## ปัจจัยลบ

- การส่งออกลดลง
- การใช้จ่ายภาครัฐเร็วขยายตัวในระดับต่ำ
- การลงทุนภาครัฐล่าช้า
- การลงทุนของภาคเอกชนขยายตัวในระดับต่ำ
- ความไม่แน่นอนทางการเมืองในไตรมาสที่ 4



# I. การเติบโตทางเศรษฐกิจในปี 2556 มีปัจจัยหลักจาก การส่งออกของภาคบริการ (การท่องเที่ยว)

4

การขยายตัวของ GDP ที่แท้จริง (% เทียบกับช่วงเดียวกันของปีก่อน)

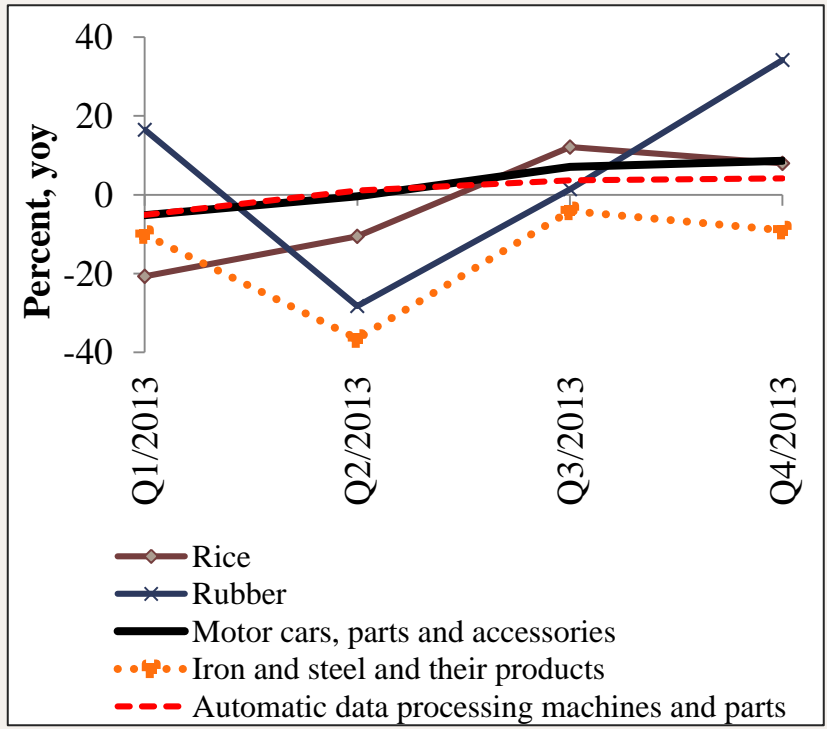
|                          | Share of 2555 |      | 2556 |      |       |      |       |
|--------------------------|---------------|------|------|------|-------|------|-------|
|                          | GDP           | 2555 | Q1   | Q2   | Q3    | Q4e  | 2556e |
| การบริโภครวม             | 62.2          | 6.8  | 4.2  | 3.3  | 0.5   | 0.3  | 2.0   |
| การบริโภคภาคเอกชน        | 52.1          | 6.7  | 4.4  | 2.5  | -1.2  | -0.4 | 1.3   |
| การบริโภคภาครัฐ          | 10.1          | 7.5  | 2.9  | 7.6  | 7.4   | 4.5  | 5.8   |
| การลงทุนรวม              | 22.8          | 13.2 | 5.8  | 4.7  | -6.5  | 2.4  | 1.4   |
| การลงทุนภาคเอกชน         | 18.0          | 14.4 | 2.9  | 2.0  | -3.3  | 3.0  | 1.1   |
| การลงทุนภาครัฐ           | 4.8           | 8.9  | 18.8 | 15.4 | -16.2 | 0.0  | 2.5   |
| อุปสงค์ภายในประเทศ       | 85.9          | 9.4  | 5.0  | 3.8  | 0.1   | -1.0 | 1.9   |
| การส่งออก                | 73.0          | 3.1  | 8.3  | 2.9  | 3.9   | 1.2  | 4.0   |
| สินค้า                   | 58.0          | -0.4 | 3.7  | -1.5 | -1.4  | -2.0 | -0.4  |
| บริการ                   | 15.0          | 19.1 | 25.7 | 22.4 | 25.5  | 12.0 | 20.9  |
| การนำเข้า                | 59.6          | 6.2  | 8.1  | 4.5  | 0.7   | -2.3 | 2.6   |
| สินค้า                   | 50.5          | 6.5  | 9.5  | 4.4  | -0.5  | -3.7 | 2.2   |
| บริการ                   | 9.1           | 4.6  | 1.2  | 5.3  | 7.4   | 5.0  | 4.7   |
| อุปสงค์ภายนอกประเทศสุทธิ | 13.5          | -8.9 | 9.0  | -6.0 | 18.6  | 16.5 | 10.3  |
| <b>GDP</b>               | 100.0         | 6.5  | 5.4  | 2.9  | 2.7   | 1.3  | 3.0   |

e= คาดการณ์โดยธนาคารโลก



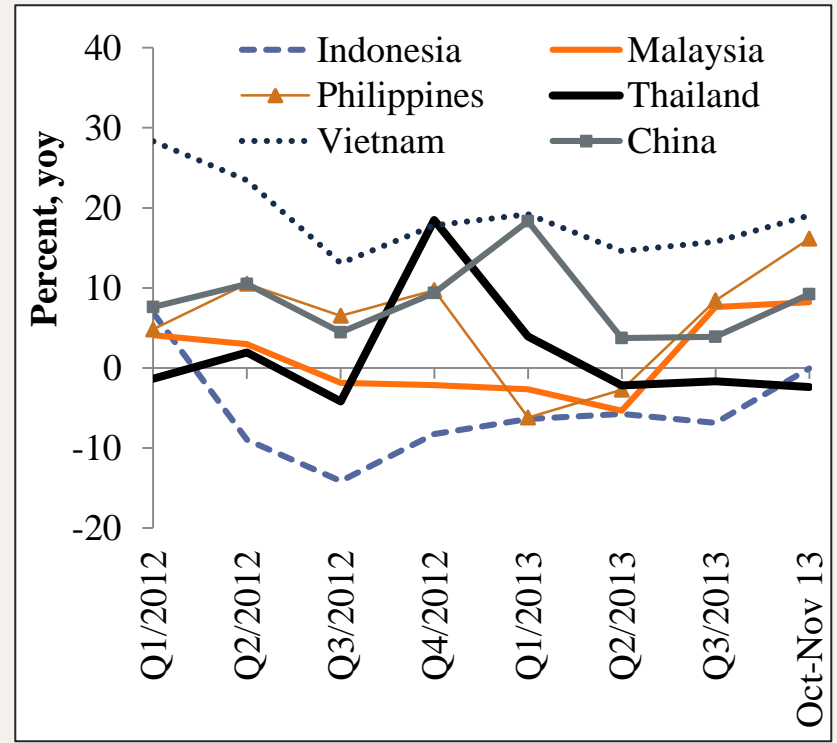
# I. การส่งออกสินค้าลดลงในปี 2556

### การเติบโตของการส่งออก สินค้าส่งออกของไทยที่สำคัญ (% เทียบกับช่วงเดียวกันของปีก่อน)



ที่มา กระทรวงพาณิชย์ (Customs basis)

### การเติบโตของการส่งออกของประเทศ ในภูมิภาคเอเชียตะวันออกเฉียงใต้ออกบางประเทศ (% เทียบกับช่วงเดียวกันของปีก่อน)



ที่มา CEIC



## II. คาดการณ์ว่าเศรษฐกิจโลก จะฟื้นตัวมากขึ้นในปี 2557

### เศรษฐกิจโลก

(Growth: Percentage change, unless otherwise noted)

|                                                 | 2555  | 2556e | 2557f |
|-------------------------------------------------|-------|-------|-------|
| ปริมาณการค้าในโลก (GNFS)                        | 2.4   | 3.1   | 4.6   |
| ราคาสินค้าโภคภัณฑ์ (เหรียญสหรัฐ)                |       |       |       |
| สินค้าโภคภัณฑ์ที่ไม่ใช่น้ำมัน                   | -8.6  | -7.2  | -2.6  |
| ราคาน้ำมัน (เหรียญสหรัฐต่อบาเรล)                | 105.0 | 104.1 | 103.5 |
| การไหลเข้าของเงินทุนของภาคเอกชนสุทธิ (% of GDP) |       |       |       |
| ประเทศกำลังพัฒนา                                | 5.0   | 4.6   | 4.2   |
| เอเชียตะวันออกและแปซิฟิก                        | 4.7   | 4.4   | 4.0   |
| การขยายตัวของ GDP ที่แท้จริง                    |       |       |       |
| โลก                                             | 2.5   | 2.4   | 3.2   |
| ประเทศที่มีรายได้สูง                            | 1.5   | 1.3   | 2.2   |
| ยุโรป                                           | -0.6  | -0.4  | 1.1   |
| ญี่ปุ่น                                         | 1.9   | 1.7   | 1.4   |
| สหรัฐอเมริกา                                    | 2.7   | 1.8   | 2.8   |
| ประเทศกำลังพัฒนา                                | 4.8   | 4.8   | 5.3   |
| เอเชียตะวันออกและแปซิฟิก                        | 7.4   | 7.2   | 7.2   |
| จีน                                             | 7.7   | 7.7   | 7.7   |
| ไม่รวมจีนและอินเดีย                             | 2.9   | 3.2   | 3.6   |

ที่มา รายงานแนวโน้มเศรษฐกิจโลก  
(มกราคม 2557) โดย ธนาคารโลก



## II. ปี 2557 คาดการณ์ว่า Real GDP จะเติบโตอยู่ที่ประมาณร้อยละ 4

7

### ปัจจัยสนับสนุน

- ✓ การฟื้นตัวของอุปสงค์โลก
- ✓ การลงทุนโดยตรงจากต่างประเทศในระดับสูง
- ✓ ราคาน้ำมันคงที่
- ✓ อัตราดอกเบี้ย และอัตราเงินเฟ้อยังคงอยู่ในระดับต่ำ

### ความเสี่ยง/ความท้าทาย

- หนี้สินภาคครัวเรือนมีระดับสูง
- ความล่าช้าในการดำเนินโครงการภาครัฐ
- ความไม่แน่นอนทางการเมือง
  - รายได้จากการท่องเที่ยวลดลง
  - ความไม่ต่อเนื่องของนโยบายของภาครัฐ
  - ความเชื่อมั่นของนักลงทุนตกลด
  - การให้ความสำคัญกับนโยบายการพัฒนาในระยะยาวน้อยลง



## II. การส่งออกสินค้าและการฟื้นตัวของการลงทุนในภาคเอกชนจะเป็น ตัวขับเคลื่อนเศรษฐกิจในปี 2557

8

### การขยายตัวของ GDP ที่แท้จริง 2555-2557

(% เทียบกับช่วงเดียวกันปีก่อน)

|                          | 2555       | 2556e      | 2557p      |
|--------------------------|------------|------------|------------|
| การบริโภครวม             | 6.8        | 2.0        | 2.1        |
| การบริโภคภาคเอกชน        | 6.7        | 1.3        | 1.8        |
| การบริโภคภาครัฐ          | 7.5        | 5.8        | 3.5        |
| การลงทุนรวม              | 13.2       | 1.4        | 4.2        |
| การลงทุนภาคเอกชน         | 14.4       | 1.1        | 5.0        |
| การลงทุนภาครัฐ           | 8.9        | 2.5        | 1.0        |
| อุปสงค์ภายในประเทศ       | 9.4        | 1.9        | 1.7        |
| การส่งออก                | 3.1        | 4.0        | 6.7        |
| สินค้า                   | -0.4       | -0.4       | 5.6        |
| บริการ                   | 19.1       | 20.9       | 10.0       |
| การนำเข้า                | 6.2        | 2.6        | 4.0        |
| สินค้า                   | 6.5        | 2.2        | 4.0        |
| บริการ                   | 4.6        | 4.7        | 4.0        |
| อุปสงค์ภายนอกประเทศสุทธิ | -8.9       | 10.3       | 17.6       |
| <b>GDP</b>               | <b>6.5</b> | <b>3.0</b> | <b>4.0</b> |

e = คาดการณ์

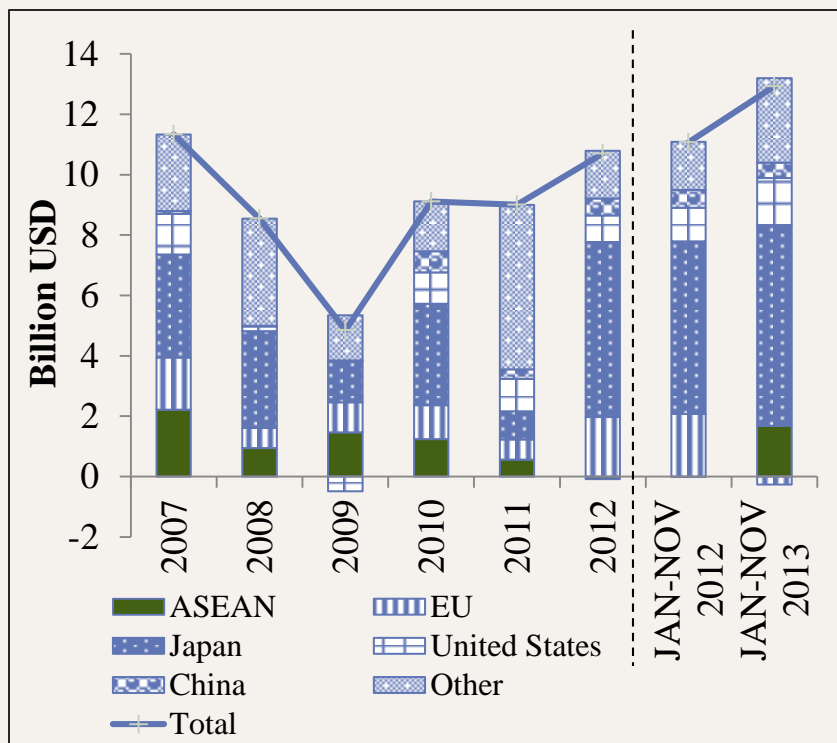
p = ประมาณการณ์



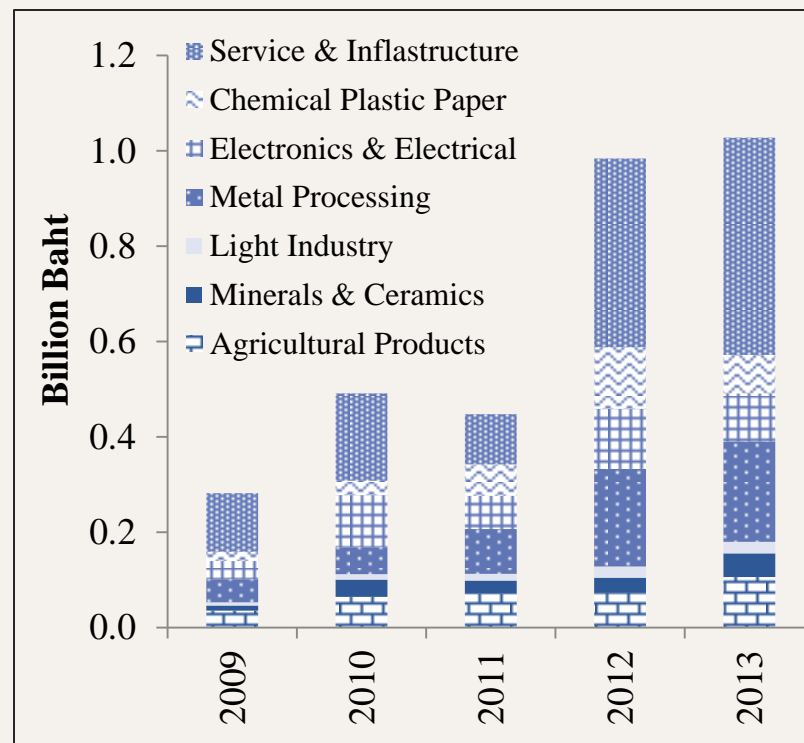


## II. การลงทุนโดยตรงจากต่างประเทศ ยังคงอยู่ในระดับสูงในปี 2557

การลงทุนโดยตรงจากต่างประเทศ



โครงการอนุมัติให้การส่งเสริมการลงทุน



ที่มา ธนาคารแห่งประเทศไทย และ การคำนวณของธนาคารโลก

ที่มา สำนักงานคณะกรรมการส่งเสริมการลงทุน



## II. การขาดดุลบัญชีเดินสะพัดในปี 2557 จะน้อยกว่าในปี 2556 เนื่องจากดุลการค้าที่เพิ่มขึ้น

10

### ดุลบัญชีเดินสะพัด & ดุลการค้า (ล้านเหรียญสหรัฐตามหลัก BOP)

| ล้านเหรียญ        | 2555    | 2556    | 2557 <sup>p</sup> |
|-------------------|---------|---------|-------------------|
| การส่งออกสินค้า   | 225,875 | 225,397 | 238,920           |
| (% เปลี่ยนแปลง)   | 3.1     | -0.2    | 6.0               |
| การนำเข้าสินค้า   | 219,860 | 219,042 | 229,994           |
| (% เปลี่ยนแปลง)   | 8.8     | -0.37   | 5.0               |
| ดุลการค้า         | 6,015   | 6,355   | 8,927             |
| % GDP             | 1.6     | 1.6     | 2.3               |
| ดุลบัญชีเดินสะพัด | -1,470  | -2,790  | -1,073            |
| % GDP             | -0.4    | -0.7    | -0.3              |

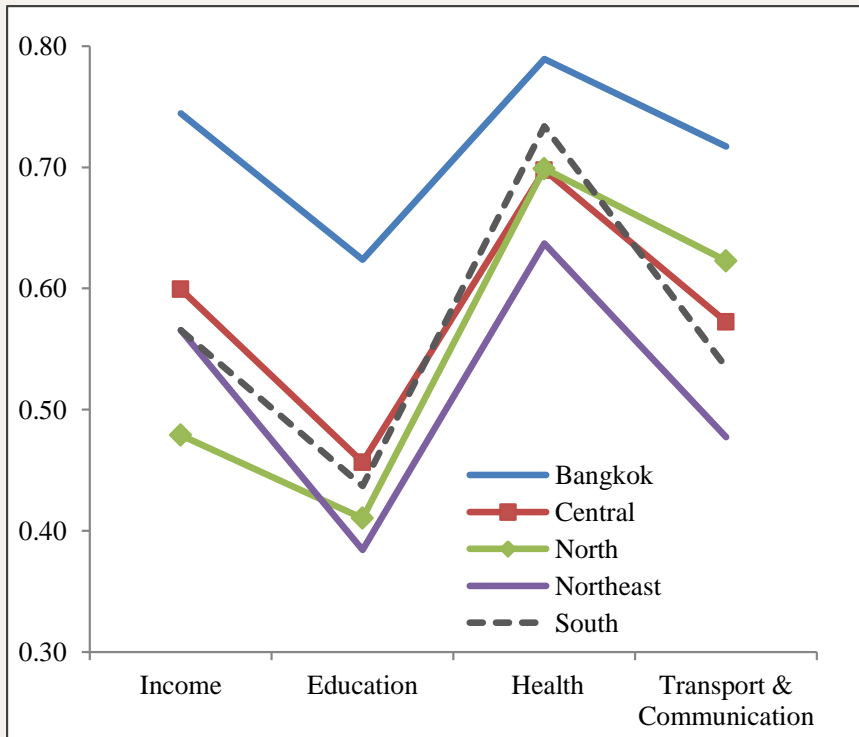
ที่มา ธนาคารแห่งประเทศไทย

e = การคาดการณ์ของธนาคารโลก



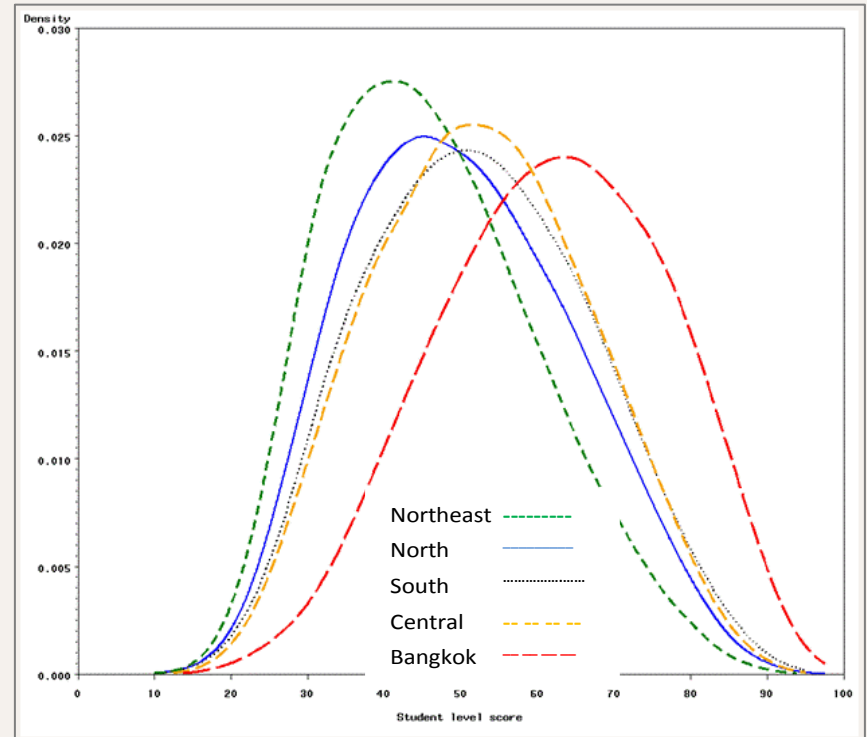
# III. การเข้าถึงบริการภาครัฐ มีความแตกต่างกันระหว่างพื้นที่ต่าง ๆ ของประเทศไทย

ดัชนีความสำเร็จของคนในประเทศไทยแบ่งตามภูมิภาค  
(Human Achievement Index)



หมายเหตุ 0.8 = สูงสุด 0 = ต่ำสุด  
ที่มา ดัชนีความสำเร็จของคน 2553 (Thailand Development Report 2010)  
โดยองค์การเพื่อการพัฒนาแห่งสหประชาชาติ

คะแนน O-NET ในประเทศไทย



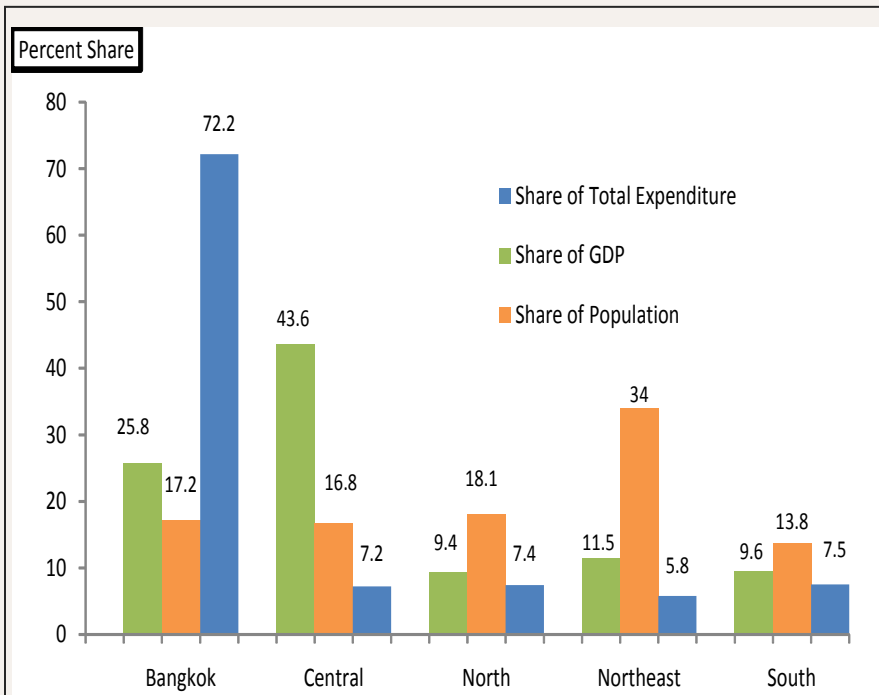
ที่มา สำนักงานคณะกรรมการการศึกษาขั้นพื้นฐาน in Parandekar (2011)



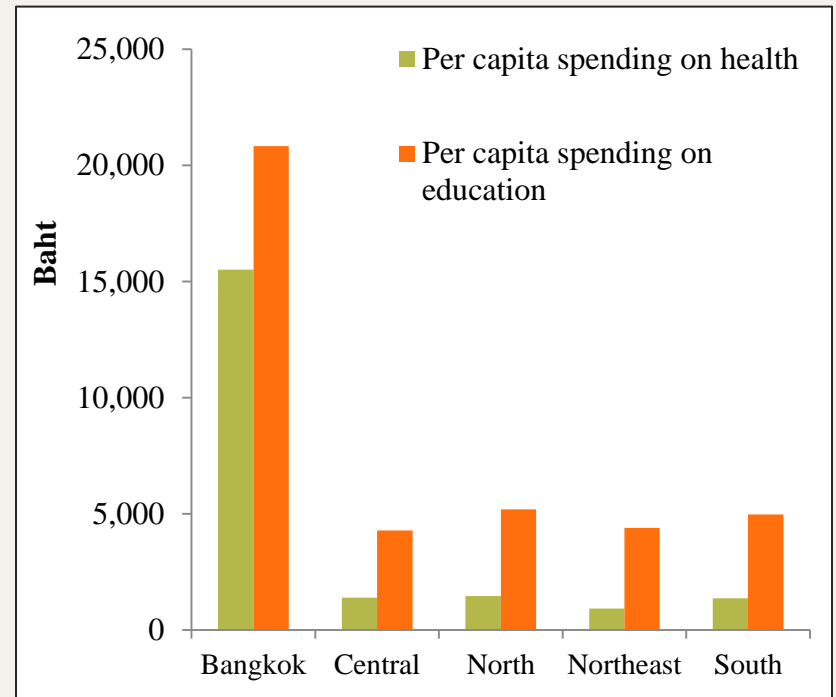
### III. การใช้จ่ายภาครัฐ

## มีความแตกต่างระหว่างพื้นที่ต่าง ๆ ของประเทศไทย

การใช้จ่ายภาครัฐ จำนวนประชากรและ GDP แบ่งตามภูมิภาค 2554



การใช้จ่ายภาครัฐในด้านสาธารณสุขและการศึกษา ต่อหัว 2553





# ทำอย่างไรจึงจะทำให้การใช้จ่ายภาครัฐ มีประสิทธิภาพและเท่าเทียมกันในแต่พื้นที่มากขึ้น

13

## จาก รายงานศึกษาการบริหารจัดการการคลังสาธารณะของประเทศไทย (2555)

### ❑ กระจายการใช้จ่ายภาครัฐให้เท่าเทียมกันมากขึ้น

- มุ่งเน้นที่นโยบายการใช้จ่ายภาครัฐในภูมิภาคที่บริการภาครัฐยังด้อยกว่าที่อื่น
- การโอนงบประมาณให้แก่องค์กรปกครองส่วนท้องถิ่น (อปท.) มุ่งเน้นถึงความเสมอภาคในการให้บริการภาครัฐมากขึ้น

### ❑ ปรับปรุงการกระจายอำนาจ

- มีขอบเขตการทำงานที่ชัดเจนมากขึ้นระหว่างหน่วยงานส่วนกลางและองค์กรปกครองส่วนท้องถิ่น (อปท.)
- ลดการควบคุมจากหน่วยงานส่วนกลาง
- ควบรวม อปท. ที่มีขนาดเล็ก

### ❑ เพิ่มการรับผิดชอบ (accountability) ในระดับท้องถิ่น

- สร้างมาตรฐานการให้บริการ(ภาครัฐ) ระดับชาติ
- รวบรวมรายละเอียดข้อมูลรายรับและรายจ่ายของ อปท. (อย่างน้อยในระดับเทศบาล) กับหน่วยงานส่วนกลาง
- จัดทำข้อมูลราคามาตรฐานต่อหน่วยของสินค้าและบริการที่จัดซื้อจัดจ้างโดย อปท. และ หน่วยงานส่วนกลางของรัฐ



# ขอขอบคุณ

[www.worldbank.org/th](http://www.worldbank.org/th)

[www.facebook.com/WorldbankThailand](https://www.facebook.com/WorldbankThailand)

