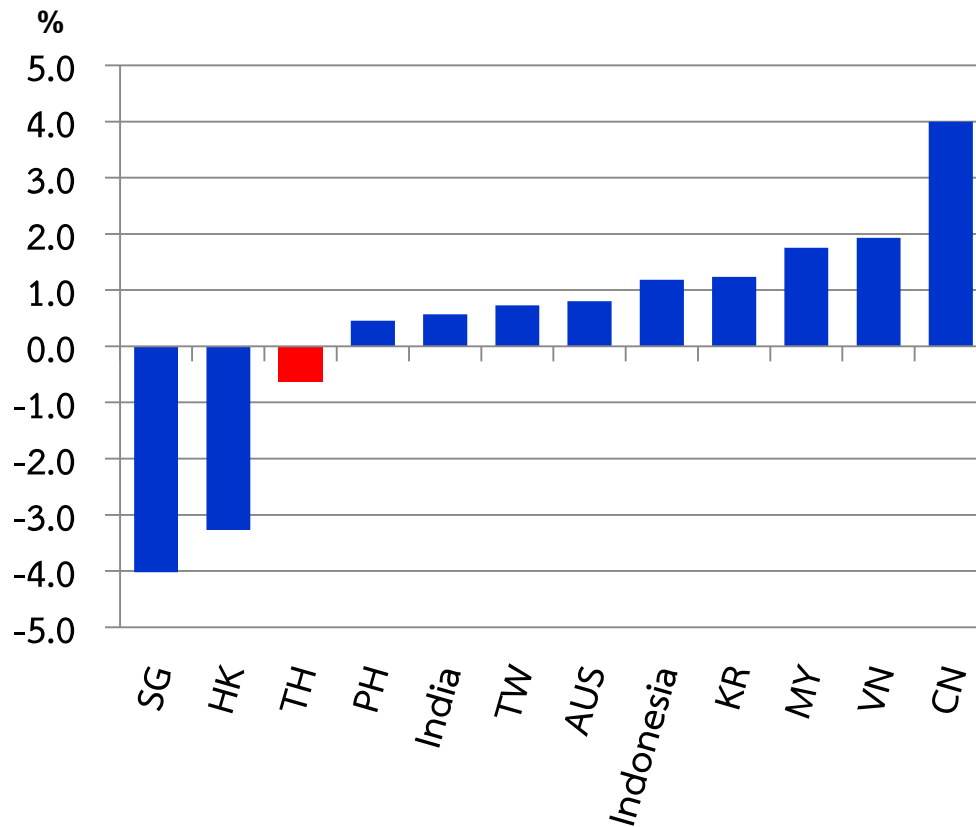


# เปรียบเทียบอัตราดอกเบี้ยนโยบายที่แท้จริงของประเทศต่าง ๆ

1

Real policy rate: ม.ค. 2556\*



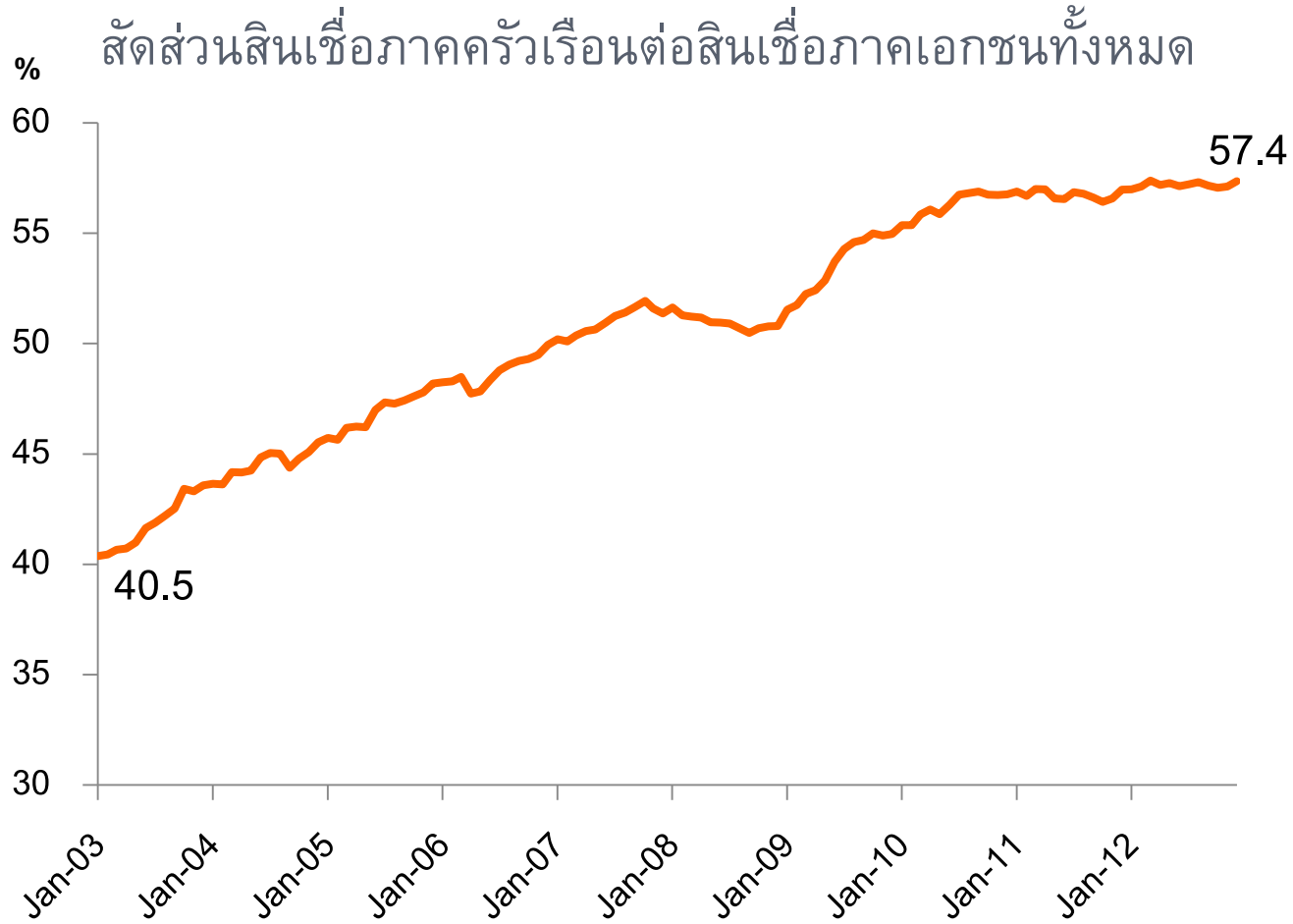
| ม.ค. 56 (%) | Policy rate (end-period) | Inflation | Real policy rate |
|-------------|--------------------------|-----------|------------------|
| Singapore   | 0.30                     | 4.32      | -4.02            |
| Hong Kong   | 0.50                     | 3.77      | -3.27            |
| Thailand    | 2.75                     | 3.39      | -0.64            |
| Philippines | 3.50                     | 3.04      | 0.46             |
| India       | 7.75                     | 7.18      | 0.57             |
| Taiwan      | 1.875                    | 1.15      | 0.73             |
| Australia   | 3.00                     | 2.20      | 0.80             |
| Indonesia   | 5.75                     | 4.57      | 1.18             |
| Korea       | 2.75                     | 1.51      | 1.24             |
| Malaysia    | 3.00                     | 1.25      | 1.75             |
| Vietnam     | 9.00                     | 7.07      | 1.93             |
| China       | 6.00                     | 2.00      | 4.00             |

\*Real policy rate คำนวณจาก nominal policy rate ณ สิ้นเดือน ม.ค. 2556 หักด้วย Headline inflation ของเดือน ม.ค. 2556 ยกเว้นข้อมูลเงินเฟ้อของฮ่องกง อินเดีย มาเลเซีย สิงคโปร์ และออสเตรเลียเป็นข้อมูลเดือน ธ. ค. 2555

\*\* ข้อมูลอัตราดอกเบี้ยของสิงคโปร์ใช้อัตราดอกเบี้ย SIBOR 3 months ที่มา: CEIC, RBA และคำนวณโดย ธปท.

# ความเสี่ยง : หนี้ภาคครัวเรือนที่เพิ่มขึ้นต่อเนื่อง

2



ที่มา: ธนาคารแห่งประเทศไทย