



เสวนาสาธารณะ

**แนวทางการ “หนีกับดักรายได้ปานกลาง”
กับการปฏิรูปภาคบริการไทย**

25 มกราคม พ.ศ. 2556

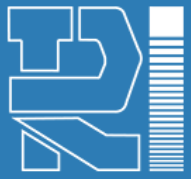
เดือนเด่น นิคมบริรักษ์

สถาบันวิจัยเพื่อการพัฒนาประเทศไทย



โครงสร้างการนำเสนอ

1. ความสำคัญของภาคบริการสำหรับเศรษฐกิจไทย
2. โอกาส
3. ความท้าทาย
4. ข้อเสนอ & เสนอแนะในการยกระดับการพัฒนาเศรษฐกิจไทย



1. ภาครัฐบริการ กับ เศรษฐกิจไทย



ทิศทางการพัฒนาเศรษฐกิจไทย

1. รัฐบาลต้องการให้ประเทศไทย “หนีกับดักรายได้ปานกลาง”
2. ผลวิเคราะห์การเพิ่มผลิตภาพแรงงานของ TDRI แสดงว่า อัตราการขยายตัวของ **GDP** จะไม่ติดลบหากผลิตภาพแรงงานไทยสามารถเพิ่มขึ้นได้ร้อยละ 8.4 ในขณะที่ผลการวิเคราะห์ ผลกระทบของการปรับขึ้นอัตราค่าจ้างแรงงานขั้นต่ำที่ 300 รายการของ รพท. แสดงว่า อัตราการเพิ่มผลิตภาพแรงงานของไทยจะต้องเพิ่มจากร้อยละ 4 เป็น 8

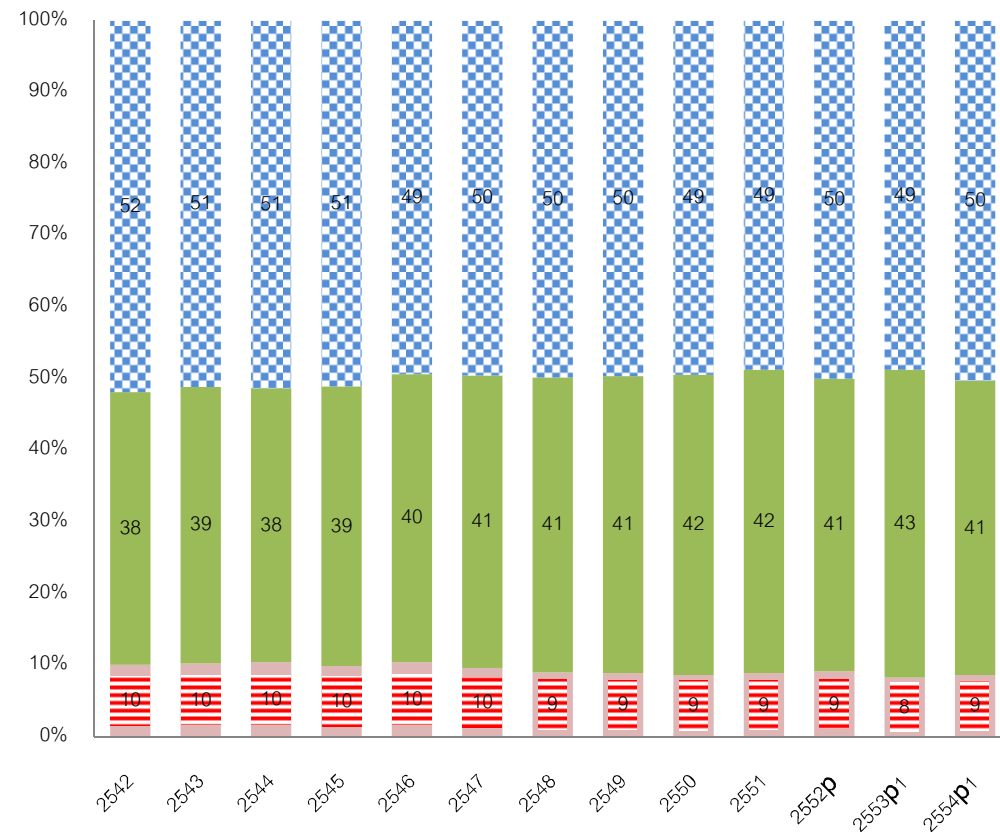
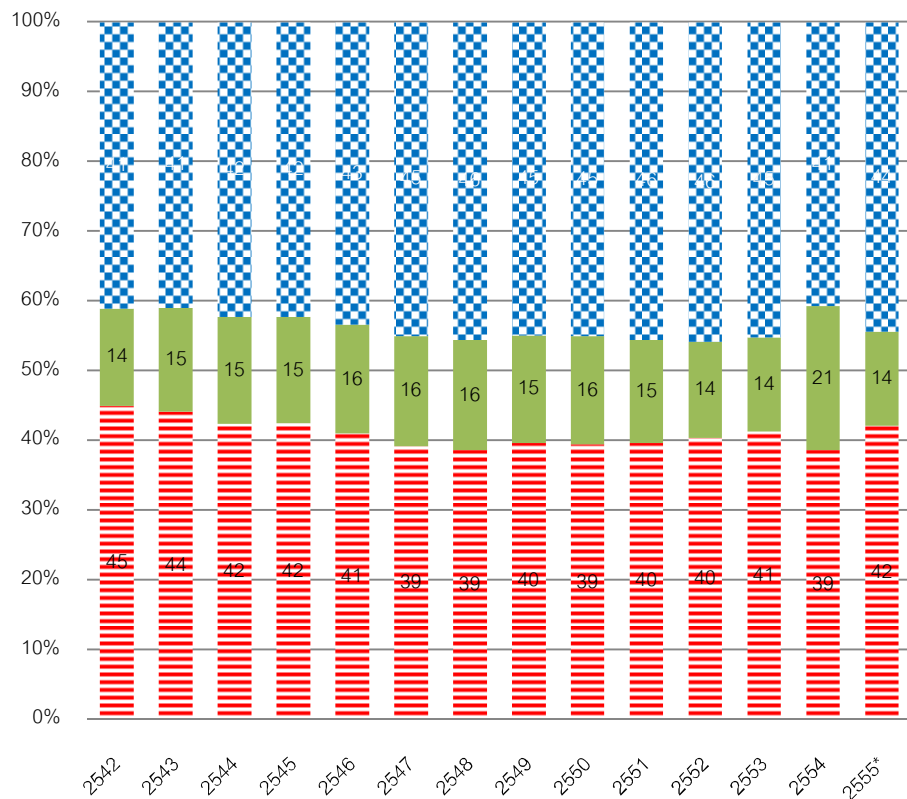


ประเทศไทยไม่สามารถหลุดพ้นจาก “กับดักประเทศที่มีรายได้ปานกลาง (middle income trap)”

หากไม่มีการปฏิรูปสาขาบริการ

ร้อยละ 45 ของแรงงานอยู่ในภาคบริการ

ครึ่งหนึ่งของผลิตภัณฑ์มวลรวมของประเทศมาจากภาคบริการ



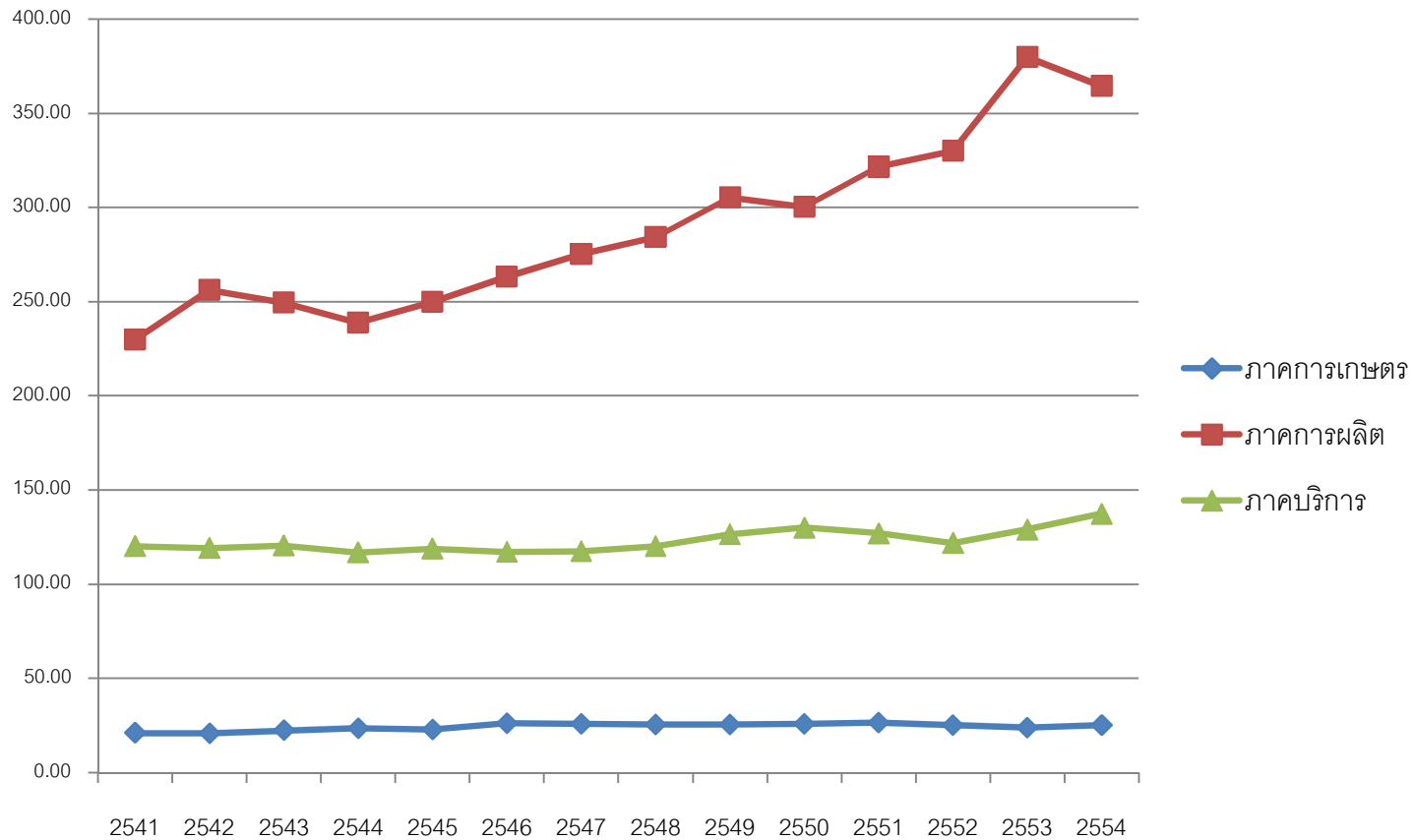
ภาคเกษตร ภาคอุตสาหกรรม ภาคบริการ

ภาคการเกษตร ภาคอุตสาหกรรม ภาคบริการ



ผลิตภาพแรงงานในภาคบริการต่ำกว่าภาคอุตสาหกรรมมาก

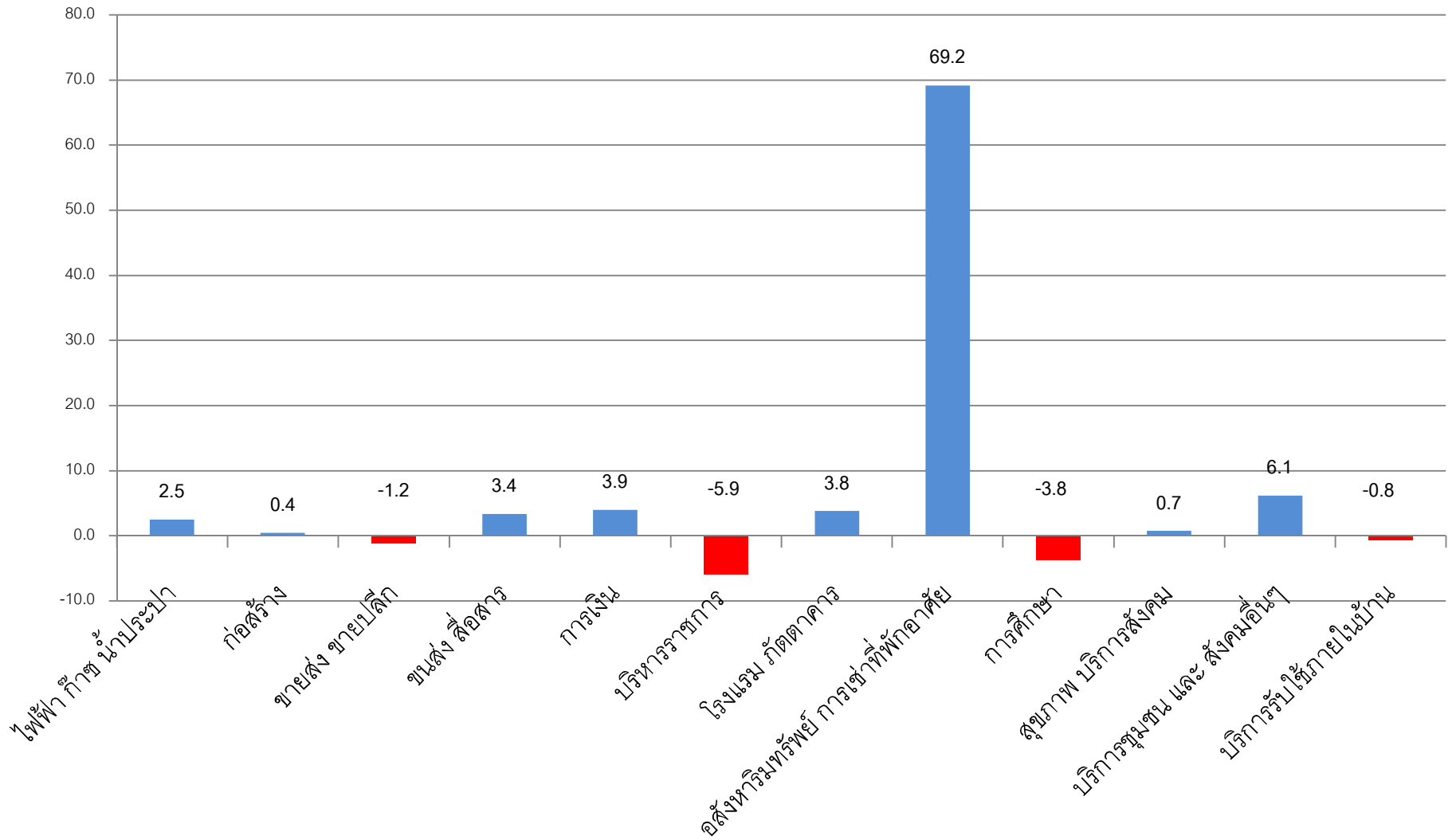
พัฒนา/ปี ณ
ราคาปี พ.ศ.
2531



แหล่งที่มา: ศศช. บัญชีรายได้ประชาชาติ



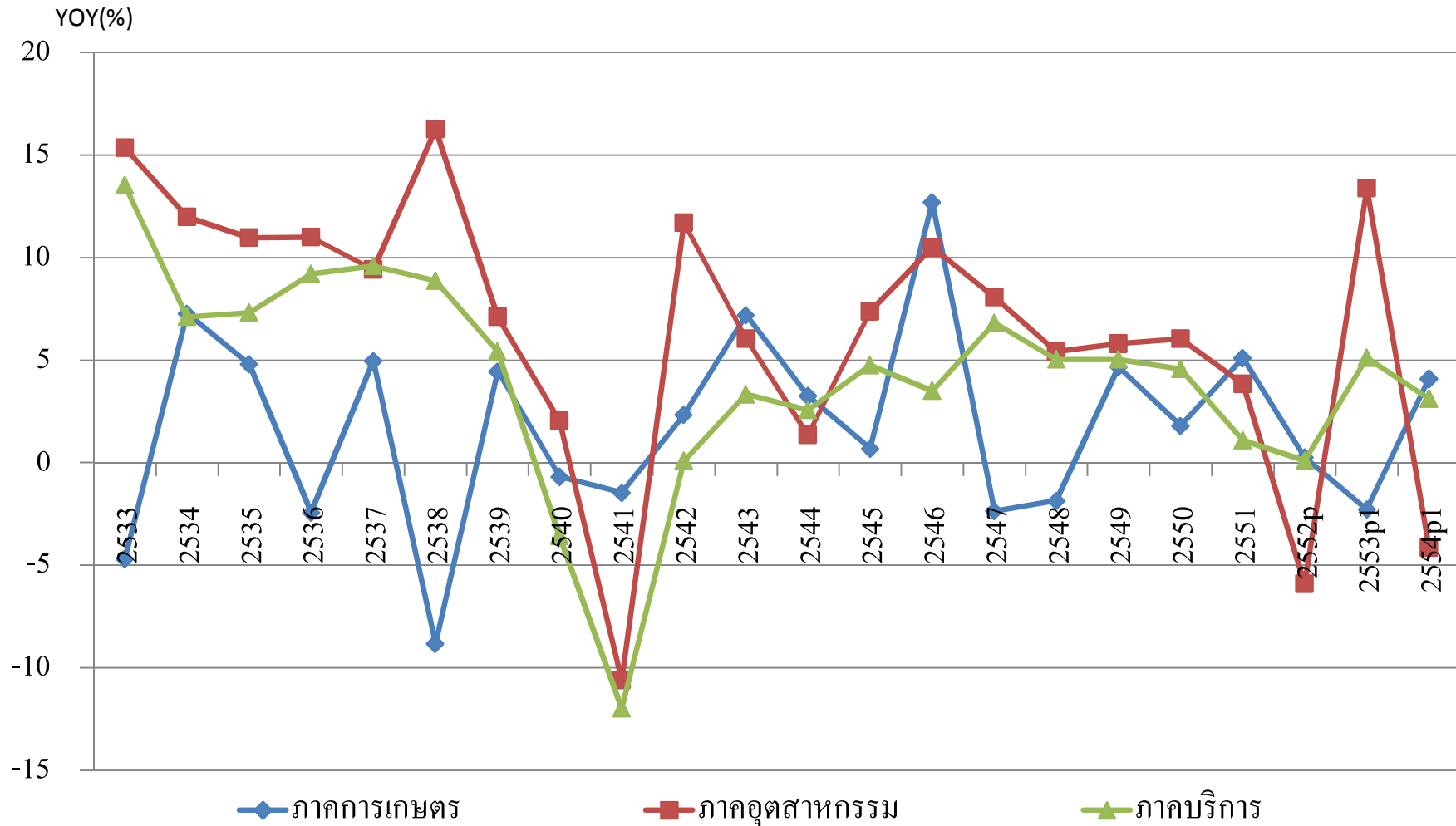
ผลิตภาพแรงงานรายสาขาบริการ (2550-54)



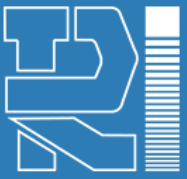
แหล่งที่มา: สศช. บัญชีรายได้ประชาชาติ



ภาคบริการเป็น “ตัวถ่วง” การเติบโตของเศรษฐกิจไทย

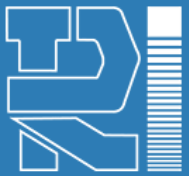


แหล่งที่มา: คำนวณจากสศช. บัญชีรายได้ประชาชาติ



ข้อสรุปเบื้องต้น

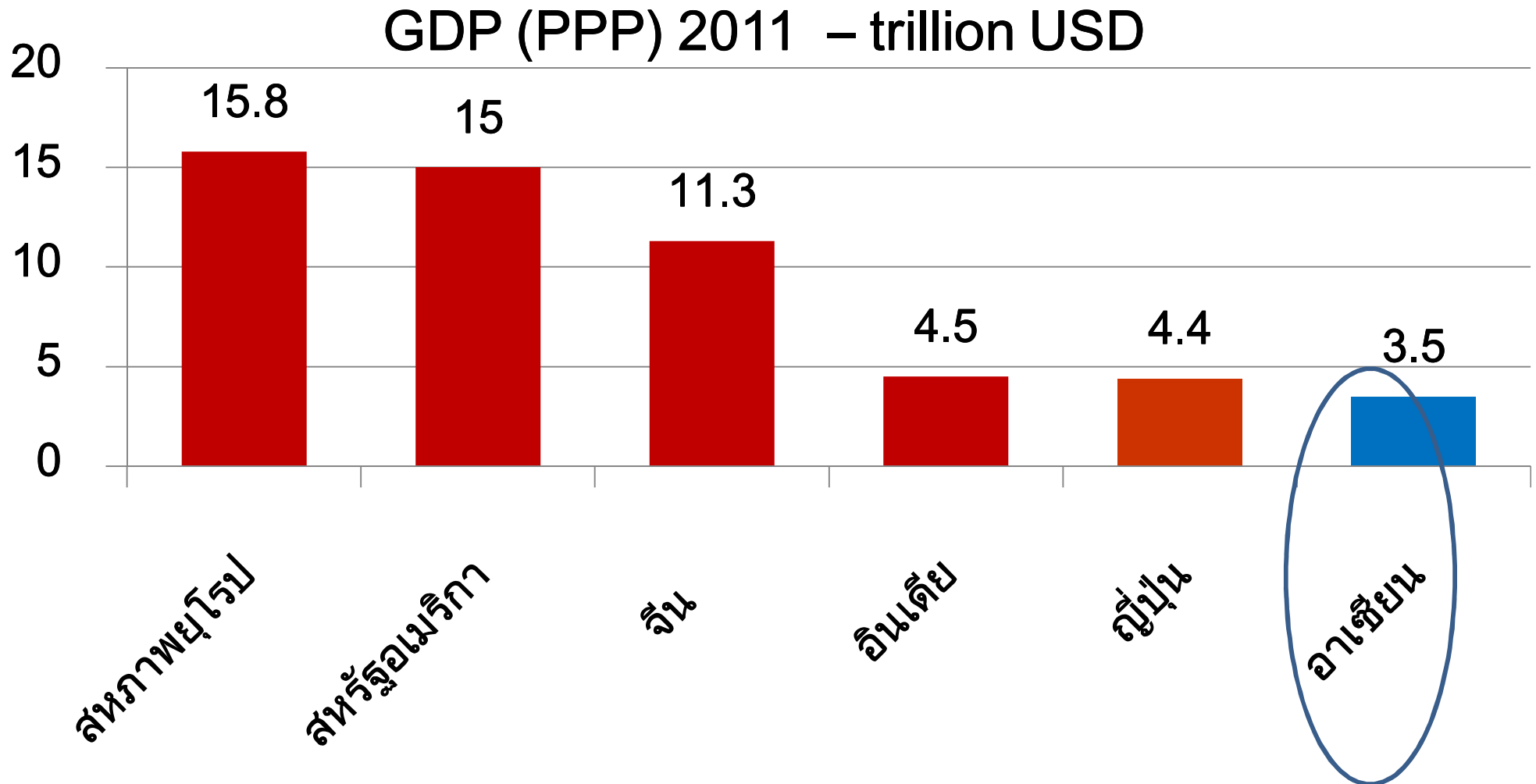
1. ภาคบริการมีผลิตภาพแรงงานต่ำ และมีการขยายตัวช้ากว่าภาคการผลิตเพราะภาคบริการ “ปิดกั้น” เงินทุน และ เทคโนโลยีจากต่างประเทศ (เนื่องจาก พ.ร.บ. การประกอบธุรกิจของคนต่างด้าว พ.ศ. 2542 จำกัดหุ้นส่วนต่างชาติที่ร้อยละ 49) และ กฎกติกากำกับดูแลในบางสาขาบริการไม่เอื้อต่อการแข่งขันทำให้เกิดการผูกขาด
2. ภาคบริการที่ล่าช้าทำให้ (1) แรงงานในภาคบริการกว่า ล้านคนมีรายได้ต่ำเกินควร และ (2) ต้นทุนของบริการสูงเกินหรือคุณภาพของบริการต่ำเกินควรบั่นทอนขีดความสามารถในการแข่งขันของภาคการผลิต



2. โอกาส



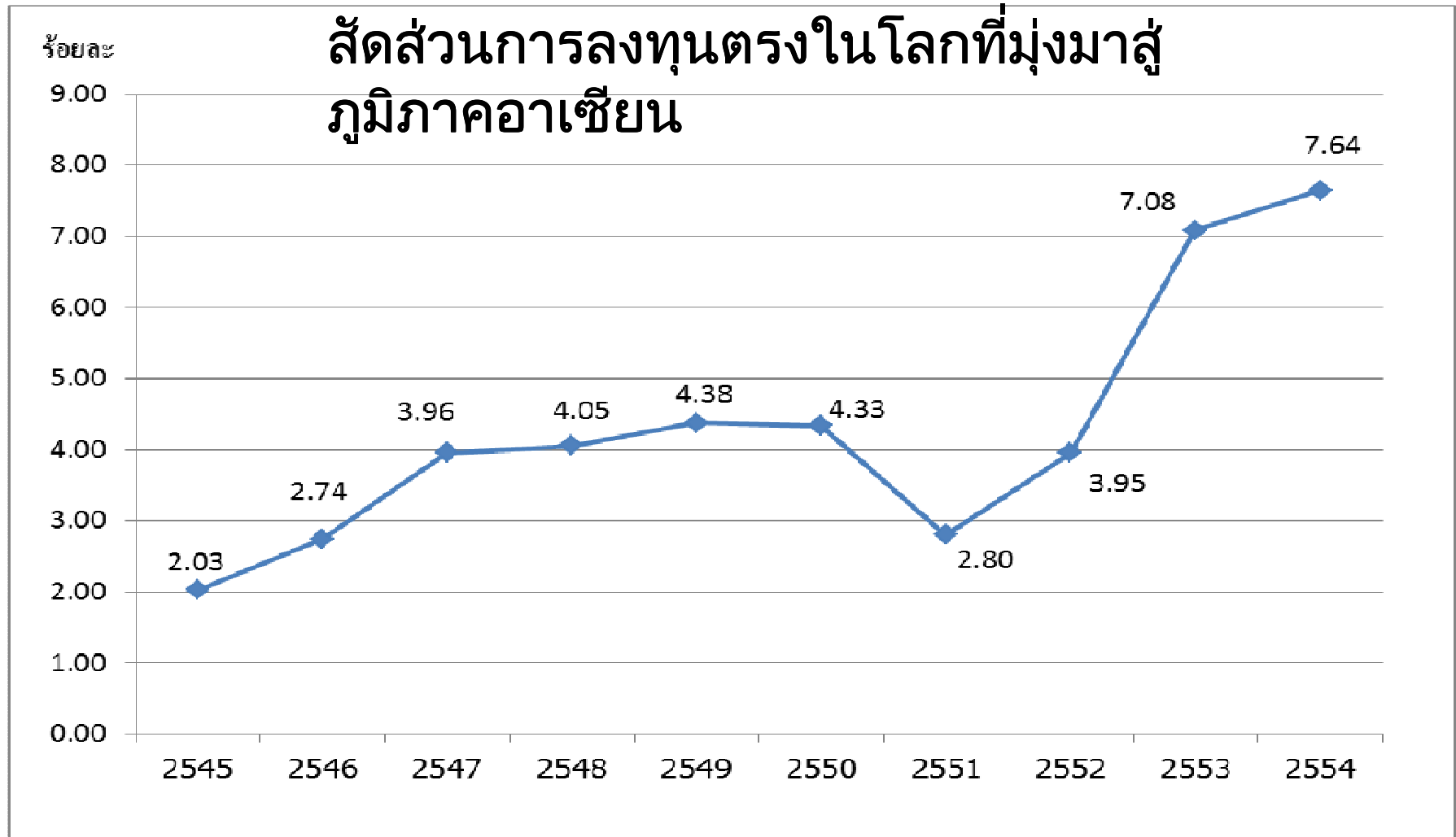
ขนาดของเศรษฐกิจอาเซียนเป็นที่ 6 ของโลก



แหล่งที่มา : World Bank database สามารถดาวน์โหลดได้ที่ database.worldbank.org



อาเซียนเป็นแหล่งลงทุนที่สำคัญมากขึ้นของโลก

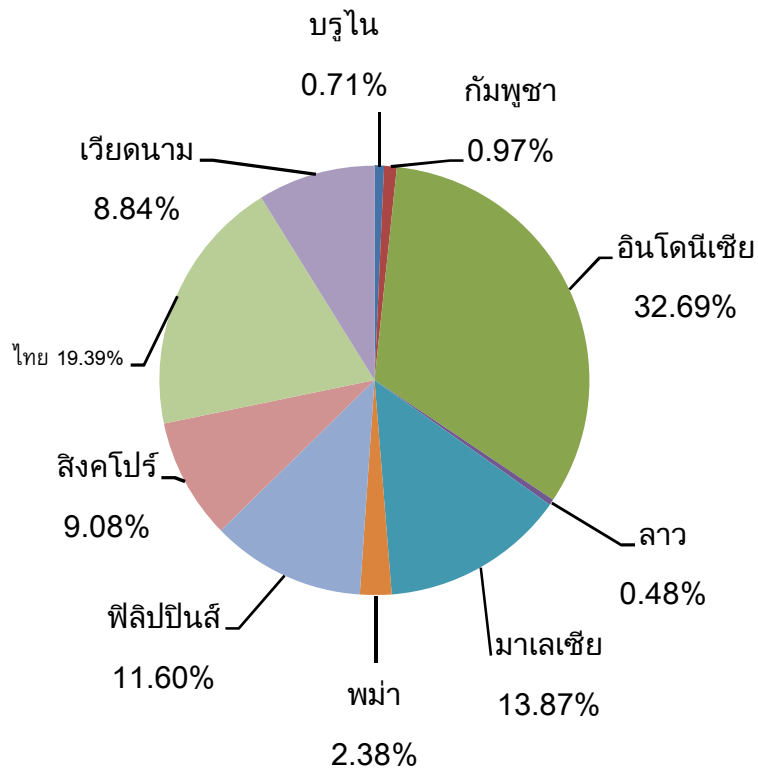


แหล่งที่มา: World Investment Report 2012.

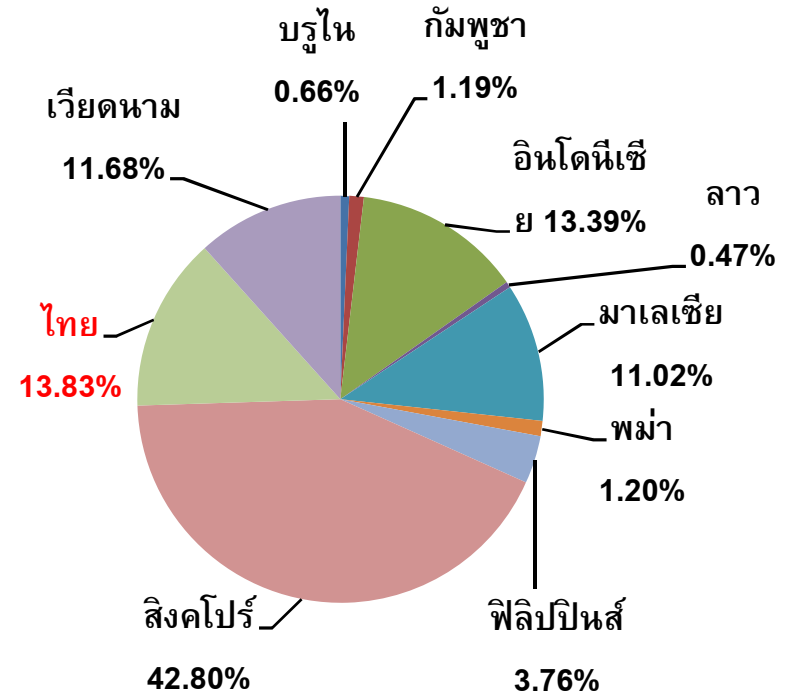


ส่วนแบ่ง FDI ของประเทศไทยน้อยกว่าขนาด ของเศรษฐกิจ

GDP Share 2549 - 53

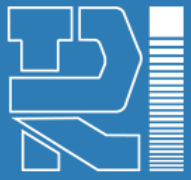


FDI Share 2549 - 53

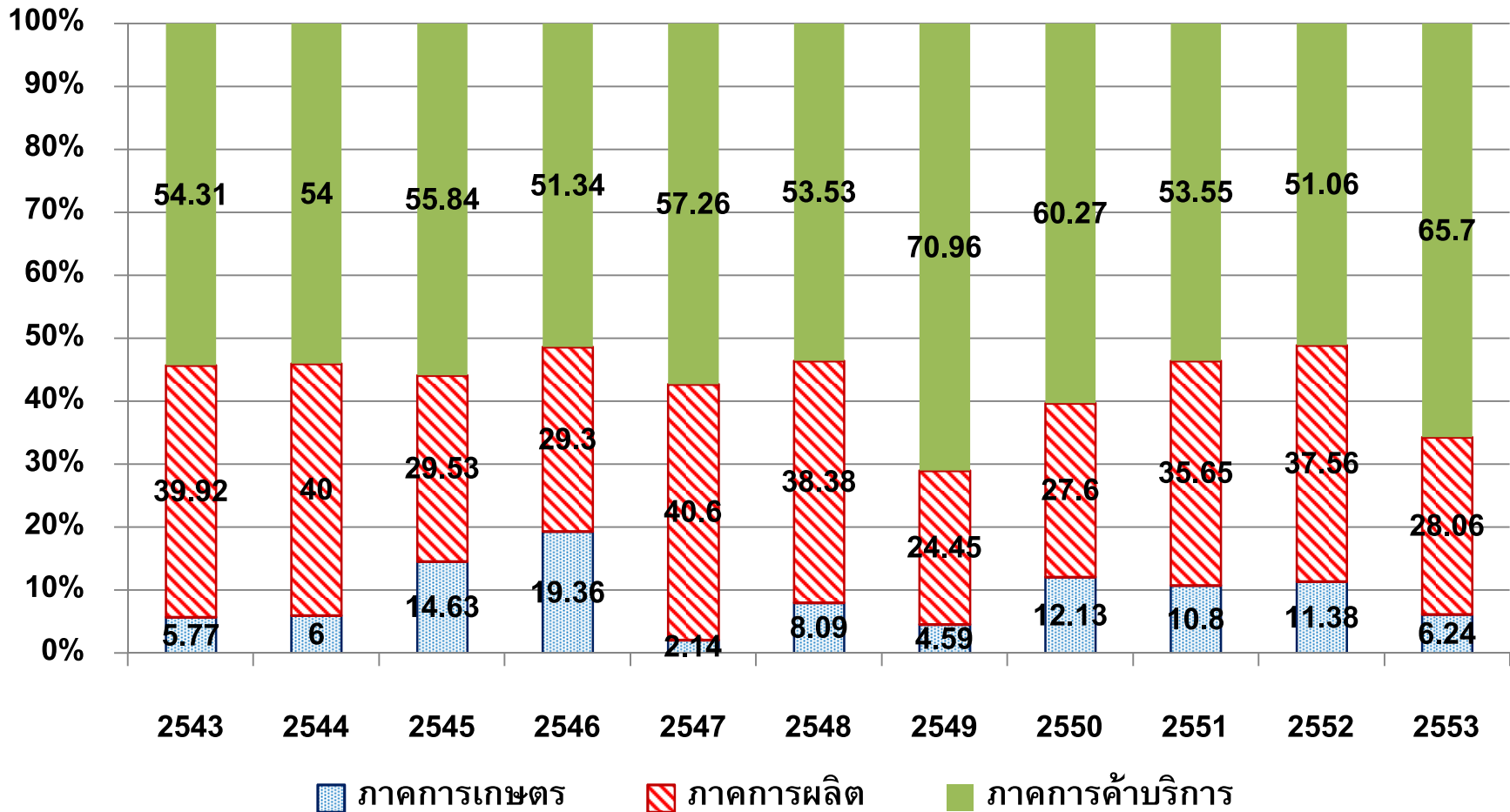


แหล่งที่มา : World bank database

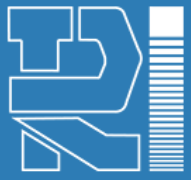
แหล่งที่มา: ASEAN Investment Report 2011



การลงทุนสู่อาเซียนมีแนวโน้มที่จะมุ่งไปสู่ ภาคบริการมากขึ้น

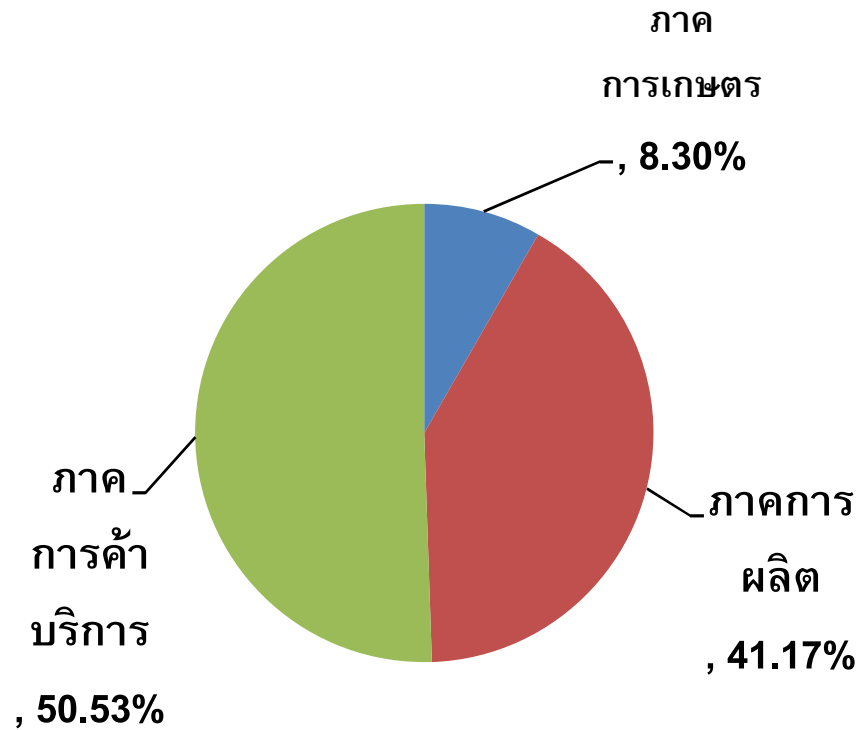


แหล่งที่มา: ASEAN Investment Report 2011.

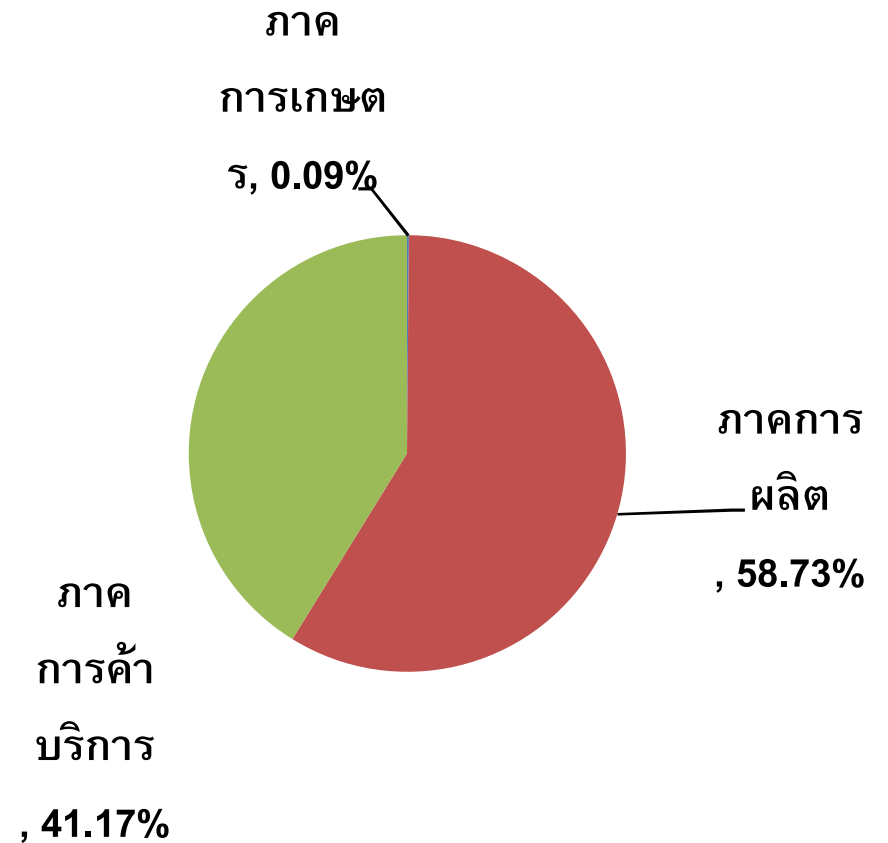


สัดส่วนการลงทุนในภาคบริการของไทย

GDP



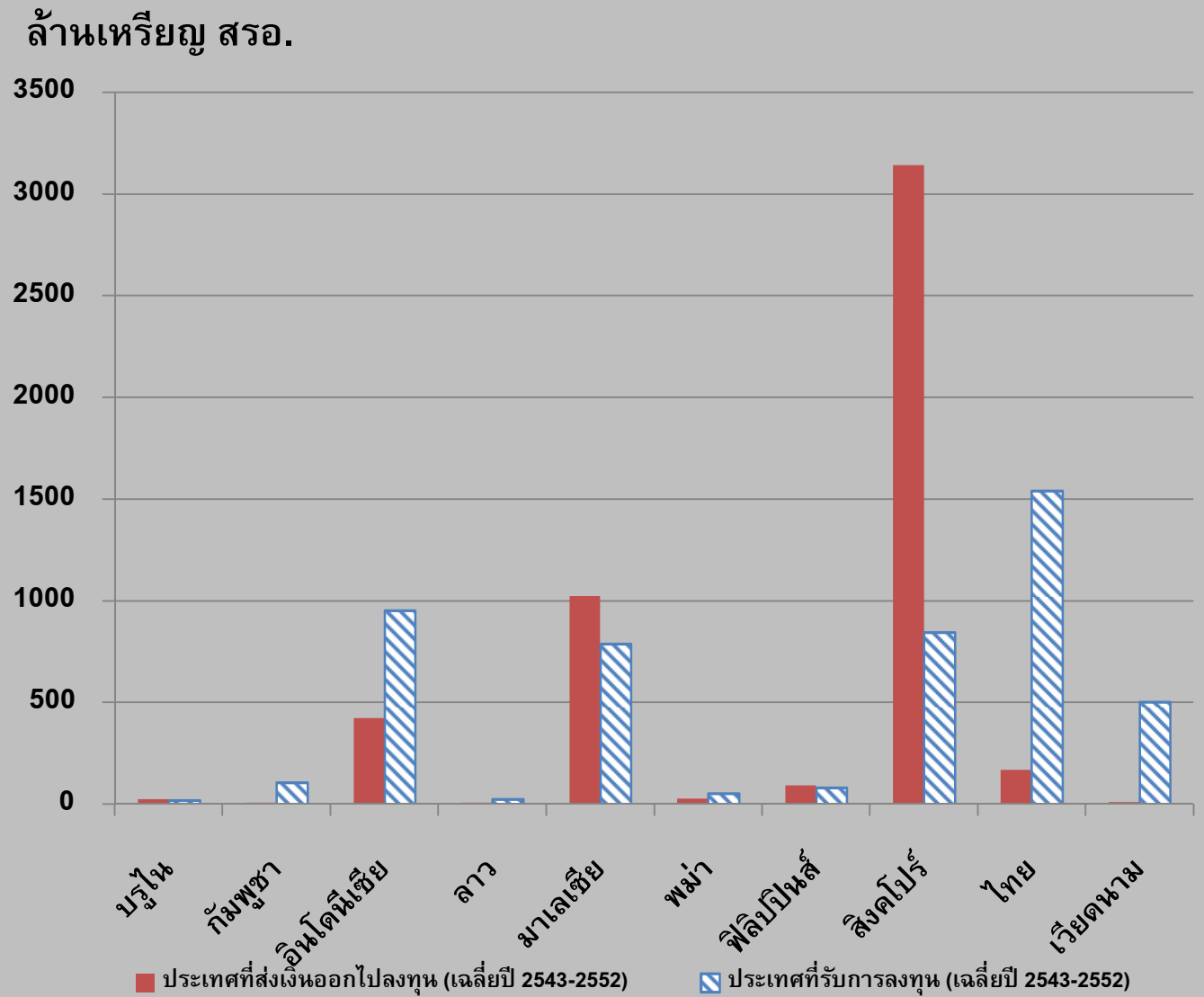
FDI



แหล่งที่มา: ASEAN Investment Report 2011.

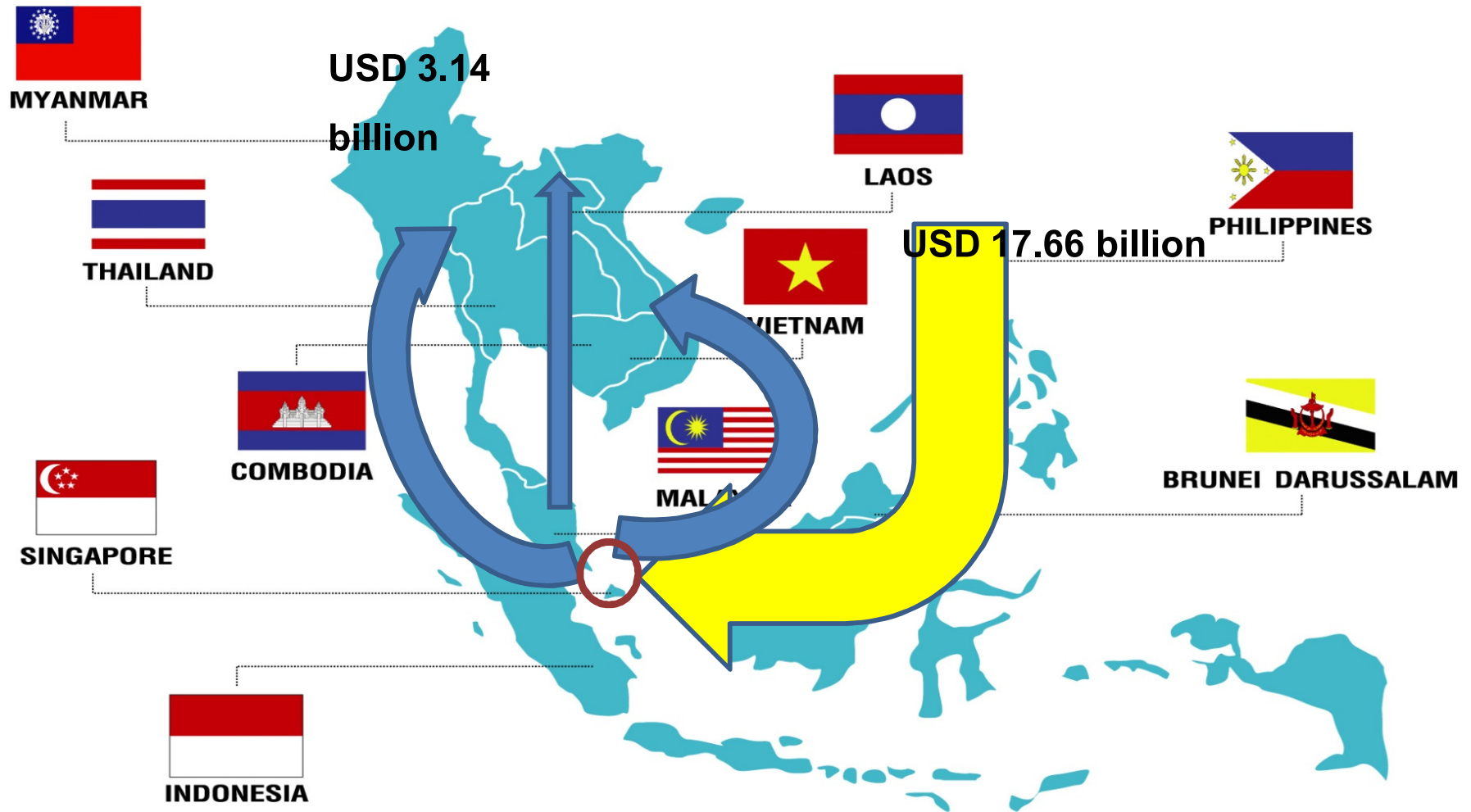
การลงทุนในอาเซียนเฉลี่ย พ.ศ. 2543 - 2552

- ประเทศไทยลงทุนในอาเซียนน้อยมาก
- สิงคโปร์เป็นแหล่งลงทุนที่สำคัญของภูมิภาค





สิงคโปร์เป็น “ประตูสู่อาเซียน”

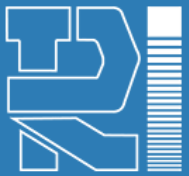


แหล่งที่มา: ASEAN Investment Report 2011. (ข้อมูลเฉลี่ยปี 2543-2552)



ข้อสังเกต

- การที่ประเทศไทยปิดกั้นการลงทุนของคนต่างด้าวทำเงินทุนจากต่างประเทศไหลไปประเทศอาเซียนอื่น ๆ โดยเฉพาะสิงคโปร์ที่เปิดเสรีภาคบริการมากที่สุด
- ในอนาคตเมื่อมีการเปิดเสรีการลงทุนระหว่างประเทศอาเซียนจริง ประเทศไทยจะกลายเป็นเพียง “แหล่งที่รับเงินทุนมือสอง” ผ่านสิงคโปร์เท่านั้น

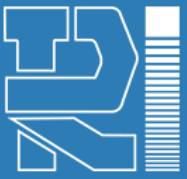


3. ความท้าทาย



ทำอย่างไรจึงจะสามารถเพิ่มประสิทธิภาพของบริการ

1. เปิดให้ต่างชาติเข้ามาลงทุนเพื่อส่งเสริมพัฒนาการทางเทคโนโลยี
2. ปฏิรูป กฎ กติกาในการกำกับดูแลธุรกิจบริการหลักของประเทศ
3. ปรับปรุง กฎ ระเบียบที่ไม่เอื้อต่อการลงทุนจากต่างประเทศ



3.1 เปิดเสรีภาคบริการอย่างไร ?

1. ประเทศไทยควรมี Roadmap ในการเปิดเสรีภาค

2. รัฐบาลควรแก้ไข พ.ร.บ. การประกอบธุรกิจของคนต่างด้าว พ.ศ.2542 เพื่อ

(1) แปลงบัญชี 3 จากการเป็น positive list เป็น negative list และ

(2) กำหนดสาขาบริการที่ให้การคุ้มครองบนพื้นฐานของผลประโยชน์ของเศรษฐกิจส่วนรวม มิใช่ของผู้ประกอบการในธุรกิจนั้น ๆ

สาขาบริการที่ควรเปิดเสรี

- บริการที่สนับสนุนภาคธุรกิจ (การเงิน ประกันภัย ขนส่ง สื่อสาร พลังงาน ฯลฯ)
- บริการที่มีลักษณะผูกขาดหรือกึ่งผูกขาด โดยมีผู้ประกอบการรายใหญ่ในตลาดไม่กี่ราย



บริการสนับสนุนภาคธุรกิจที่ผูกขาด หรือกึ่งผูกขาด

บริการ	จำนวนผู้ประกอบการ ในตลาด	รายชื่อผู้ประกอบการที่มีส่วนแบ่งตลาด สูงสุด	ส่วนแบ่งตลาด
สาขาพลังงาน			
การซื้อและจำหน่ายปิโตรเลียม และก๊าซ	1	บมจ. ปตท.	100
การนำเข้าก๊าซธรรมชาติเหลว	1	บมจ. ปตท.	100
การขนส่งก๊าซทางท่อ	1	บมจ. ปตท.	100
ระบบท่อจำหน่าย	3	บมจ. ปตท.	100 (รวมบริษัทลูก)
สาขาไฟฟ้า			
การผลิตไฟฟ้า	5	การไฟฟ้าฝ่ายผลิต (กฟผ.)	82 (รวมบริษัทลูก)
การซื้อและจำหน่ายไฟฟ้า	1	กฟผ.	100
การส่งกระแสไฟฟ้าแรงสูง	1	กฟผ.	100
สาขาโทรคมนาคม			
โทรศัพท์พื้นฐาน			
- เขต กทม.	2	บมจ. โทรคอร์ปอเรชั่น	53.52
- ต่าง จว.	2	บมจ. ทีโอที	72.15
การสื่อสารผ่านดาวเทียม	1	บมจ. ไทยคม	100



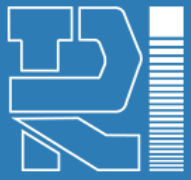
3.2 ปฏิรูป กฎ กติกาในการกำกับดูแล

โทรคมนาคม

- ยกเลิกประกาศเกี่ยวกับการครอบงำกิจการ
ของคนต่างด้าวที่กีดกันผู้ประกอบการ
ต่างชาติ
- มีกติกากำหนดให้ผู้ประกอบการรายใหม่ และ
ผู้ประกอบการรายย่อย สามารถเชื่อมต่อ
หรือเช่าใช้โครงข่ายโทรคมนาคมได้อย่าง
เป็นธรรม

พลังงาน

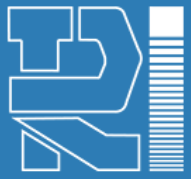
- มีกติกากำหนดให้ผู้ประกอบการทุกราย สามารถเช่าใช้
และเชื่อมต่อโครงข่ายท่อก๊าซของ ปตท. และ
สายส่งไฟฟ้าแรงสูงของ กฟผ. ที่เป็นธรรม



3.2 ปฏิรูป กฎ กติกาในการกำกับดูแล(2)

การเงิน

- ยกเลิกการกำกับดูแลค่าธรรมเนียมสำหรับบริการที่มีการแข่งขัน
- กำกับดูแลระบบการชำระเงินที่ผูกขาด
- ยกเลิกข้อจำกัดจำนวนสาขาบริการสำหรับธนาคารต่างชาติ



3.3 ปรับปรุงกฎ ระเบียบว่าด้วยการลงทุน จากต่างประเทศ

- เร่งปรับปรุง กฎ ระเบียบที่ไม่จูงใจการลงทุนจากต่างประเทศ เช่น ข้อกำหนดจ้างงานคนไทย 4 คนต่อคนต่างด้าว 1 คน และ ข้อจำกัดเกี่ยวกับการจ้างงานวิชาชีพที่เป็นคนต่างด้าว (professional services)
- ทบทวนนโยบายการส่งเสริมการลงทุนที่ให้สิทธิประโยชน์แก่ ธุรกิจอุตสาหกรรมที่มีมูลค่าเพิ่มต่ำ และหันมาเน้นภาคบริการ โดยเฉพาะบริการที่สนับสนุนธุรกิจ เช่น การวางระบบ payment ของบัตรเครดิตของประเทศ และ บริการที่มีมูลค่าเพิ่มในประเทศสูง

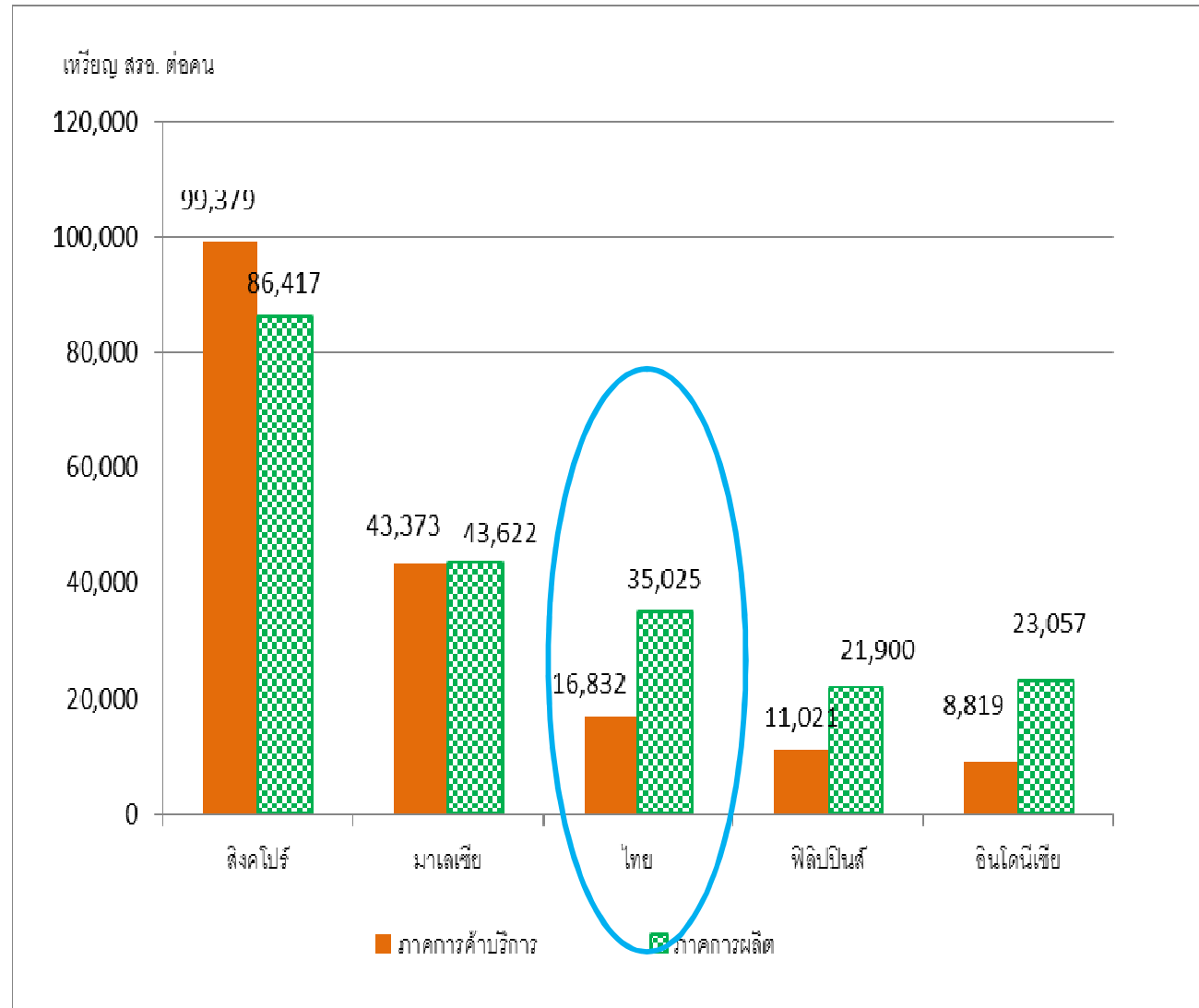


4. ข้อสรุป & ข้อเสนอแนะในภาพรวม



ประสิทธิภาพของแรงงานในภาคการผลิตและบริการ

ประเทศไทยยังมี
โครงสร้างทาง
เศรษฐกิจเหมือน
ประเทศที่ด้อยพัฒนา
กว่าเรา

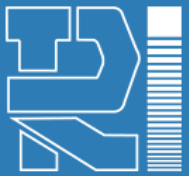


แหล่งที่มา: IMD World Competitiveness Yearbook 2012



การปฏิรูปภาคบริการจะส่งผลกระทบดังนี้





ขอบคุณค่ะ