



โครงการพุทธมณฑลอีสาน จังหวัดขอนแก่น

เฉลิมพระเกียรติพระบาทสมเด็จพระเจ้าอยู่หัว เนื่องในโอกาสมหามงคลเฉลิมพระชนมพรรษา 7 รอบ 84 พรรษา

สำนักงานโยธาธิการและผังเมืองจังหวัดขอนแก่น

ความเป็นมาของโครงการ

สืบเนื่องจากคณะรัฐมนตรีได้มีมติเมื่อวันที่ 20 เมษายน พ.ศ. 2547 เห็นชอบให้มีการจัดตั้งสถานที่ทางพระพุทธศาสนาที่มีลักษณะเดียวกับพุทธมณฑลในส่วนภูมิภาคให้แพร่หลายมากยิ่งขึ้น ประกอบกับมติมหาเถรสมาคม ครั้งที่ 21/2548 เมื่อวันที่ 9 กันยายน พ.ศ. 2548 เห็นชอบให้โครงการจัดสร้างพุทธมณฑลจังหวัด เป็นโครงการร่วมเฉลิมฉลองสิริราชสมบัติครบ 60 ปี ในปี พ.ศ. 2549

ดังนั้น จังหวัดขอนแก่น ร่วมกับคณะสงฆ์จังหวัดขอนแก่น จึงได้มีแนวคิดจัดสร้าง **“พุทธมณฑลอีสาน จังหวัดขอนแก่น”** เพื่อเป็นการสนับสนุนนโยบายของรัฐบาล และร่วมเฉลิมพระเกียรติพระบาทสมเด็จพระเจ้าอยู่หัว ในโอกาสมหามงคลเฉลิมพระชนมพรรษา 7 รอบ 84 พรรษา โดยพุทธมณฑลที่จะจัดสร้างขึ้นนั้น เป็นสถานที่สำคัญทางพระพุทธศาสนาที่มีลักษณะเดียวกับพุทธมณฑลที่จังหวัดนครปฐม เป็นสถานที่ประชุม อบรม สัมมนา และปฏิบัติธรรมของประชาชน พระภิกษุสงฆ์ หน่วยงานภาครัฐ ภาคเอกชน และภาคประชาสังคม และเป็นสถานที่ท่องเที่ยวเชิงอนุรักษ์ขนาดใหญ่ ซึ่งจะช่วยส่งเสริมภาพลักษณ์ของจังหวัดขอนแก่น (City Image) และการพัฒนาเศรษฐกิจของจังหวัดขอนแก่น ในฐานะจังหวัดศูนย์กลางของกลุ่มจังหวัดภาคตะวันออกเฉียงเหนือตอนกลางได้อีกทางหนึ่ง

วัตถุประสงค์ของโครงการ

การดำเนินโครงการจัดสร้างพุทธมณฑลอีสาน จังหวัดขอนแก่น ประกอบด้วยวัตถุประสงค์ 4 ประการหลัก โดยมีรายละเอียดดังนี้

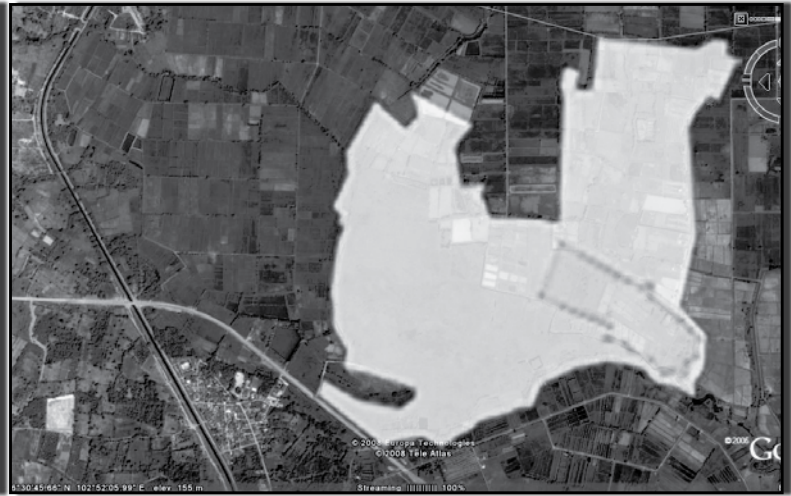
- 1) ร่วมเฉลิมพระเกียรติพระบาทสมเด็จพระเจ้าอยู่หัว ในโอกาสมหามงคลเฉลิมพระชนมพรรษา 7 รอบ 84 พรรษา
- 2) เป็นสถานที่ท่องเที่ยวที่มีความสำคัญของจังหวัดขอนแก่น และเป็นแหล่งพักผ่อนหย่อนใจของประชาชน
- 3) เป็นศูนย์กลางในการประกอบกิจกรรมทางพระพุทธศาสนา
- 4) เป็นศูนย์กลางการศึกษาและเรียนรู้ทางพระพุทธศาสนา ตลอดจนฝึกอบรมปฏิบัติธรรม

สถานที่ก่อสร้างโครงการ

จังหวัดขอนแก่นได้หาสถานที่จัดสร้างพุทธมณฑลอีสาน จังหวัดขอนแก่น บนที่ดินสาธารณประโยชน์ **“หนองฮีเลิง”** มีเนื้อที่ทั้งสิ้น 1,174 ไร่ 80 ตารางวา อยู่ในพื้นที่เขตพื้นที่ของตำบลศิลาและตำบลสำราญ อำเภอเมือง จังหวัดขอนแก่น (เสนอและได้รับความเห็นชอบจากมหาเถรสมาคมในคราวประชุมครั้งที่ 10/2549 เมื่อวันที่ 28 เมษายน พ.ศ. 2549)



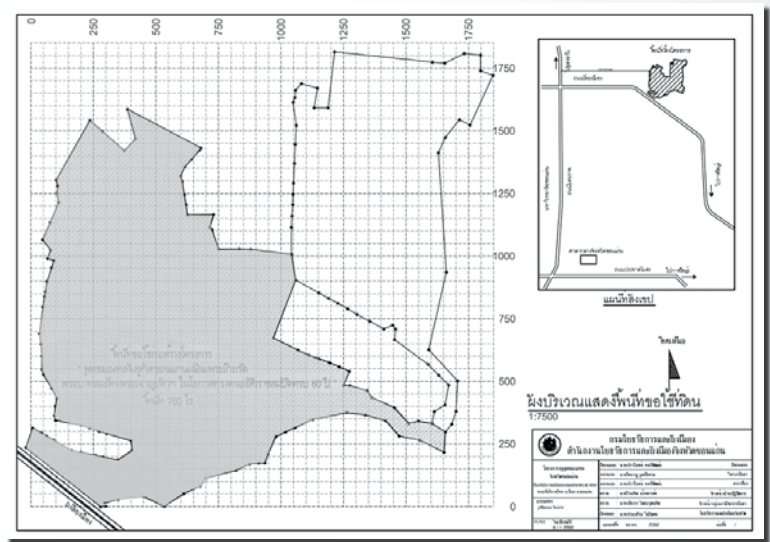
แผนที่จังหวัดขอนแก่น



พื้นที่สาธารณประโยชน์หนองอีเลิง



ทัศนียภาพของหนองอีเลิงก่อนการก่อสร้างโครงการ



พื้นที่ก่อสร้างโครงการจริง

ในส่วนของพื้นที่ก่อสร้างโครงการ จังหวัดขอนแก่นได้ดำเนินการขออนุมัติจากกระทรวงมหาดไทยเพิกถอนสภาพที่สาธารณประโยชน์หนองอีเลิง และใช้ประโยชน์เพื่อการก่อสร้างโครงการจำนวน 644 ไร่ 2 งาน 52 ตารางวา

งบประมาณและระยะเวลาดำเนินงาน

โครงการจัดสร้างพุทธมณฑลอีสาน จังหวัดขอนแก่น มีระยะเวลาดำเนินการ 5 ปี ตั้งแต่ปีงบประมาณ พ.ศ. 2554-2558 ในวงเงินทั้งสิ้น 262,500,000 บาท (งบประมาณการเบื้องต้น อาจปรับเปลี่ยนตามความเหมาะสมและสถานการณ์ในแต่ละปีงบประมาณ) โดยมีรายละเอียดดังนี้

ปีงบประมาณ พ.ศ. 2554 : ดำเนินงานภายใต้ชื่อโครงการ “พุทธมณฑลอีสาน จังหวัดขอนแก่น เฉลิมพระเกียรติพระบาทสมเด็จพระเจ้าอยู่หัว ในโอกาสมหามงคลเฉลิมพระชนมพรรษา 7 รอบ 84 พรรษา” โดยทำการขุดลอกถมดินพื้นที่ก่อสร้าง สร้างถนนสายหลัก สร้างอาคารประดิษฐานองค์พระ และสร้างพระพุทธรูปปางปฐมเทศนา ใช้งบประมาณทั้งสิ้น 108,500,000 บาท

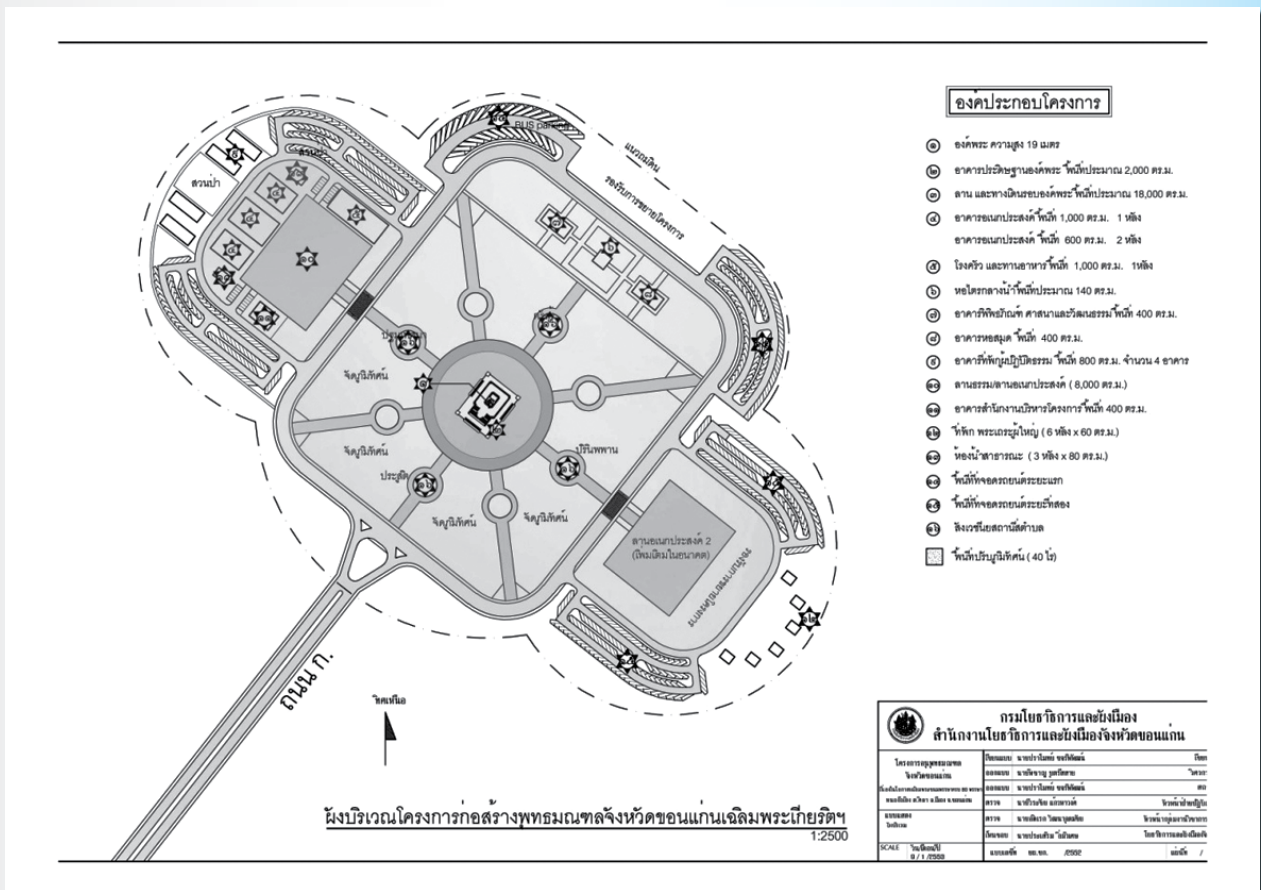
ปีงบประมาณ พ.ศ. 2555-2556 : ดำเนินการก่อสร้างองค์ประกอบโครงการอื่นๆ อาทิ ถนนภายใน สำนักงานบริหารโครงการ ศาลาอเนกประสงค์ ที่พักพระสงฆ์และผู้ปฏิบัติธรรม ฯลฯ

ปีงบประมาณ พ.ศ. 2557-2558 : ดำเนินการก่อสร้างสิ่งอำนวยความสะดวก จัดภูมิทัศน์ และองค์ประกอบส่วนขยายของโครงการ

การวางผังแม่บทและการกำหนดองค์ประกอบของโครงการ

การจัดทำผังแม่บทและกำหนดองค์ประกอบโครงการ จัดทำและออกแบบโดยสถาปนิกกลุ่มงานวิชาการโยธาธิการ สำนักงานโยธาธิการและผังเมืองจังหวัดขอนแก่น และได้รับความเห็นชอบจากคณะกรรมการและจัดทำผังแม่บทโครงการพุทธมณฑลอีสาน จังหวัดขอนแก่น อันประกอบด้วยผู้ทรงคุณวุฒิด้านต่างๆ เช่น คณบดีคณะสถาปัตยกรรมศาสตร์ มหาวิทยาลัยขอนแก่น คณบดีคณะวิศวกรรมศาสตร์ มหาวิทยาลัยขอนแก่น ตัวแทนจากหน่วยงานที่เกี่ยวข้องด้านงานออกแบบและวางผัง ได้ทำการปรับปรุงผังแม่บท (Master Plan) และกำหนดองค์ประกอบของโครงการที่ต้องจัดสร้างไว้ดังนี้

- 1) องค์พระพุทธศากยมุนีศิริมงคล (พระประธาน) ความสูง 20.90 เมตร
- 2) อาคารประดิษฐานองค์พระประธาน พื้นที่ประมาณ 2,400 ตารางเมตร
- 3) ลานและทางเดินรอบอาคารประดิษฐานองค์พระประธาน พื้นที่ประมาณ 18,000 ตารางเมตร



ผังแม่บท (Master Plan) โครงการจัดสร้างพุทธมณฑลอีสาน จังหวัดขอนแก่น

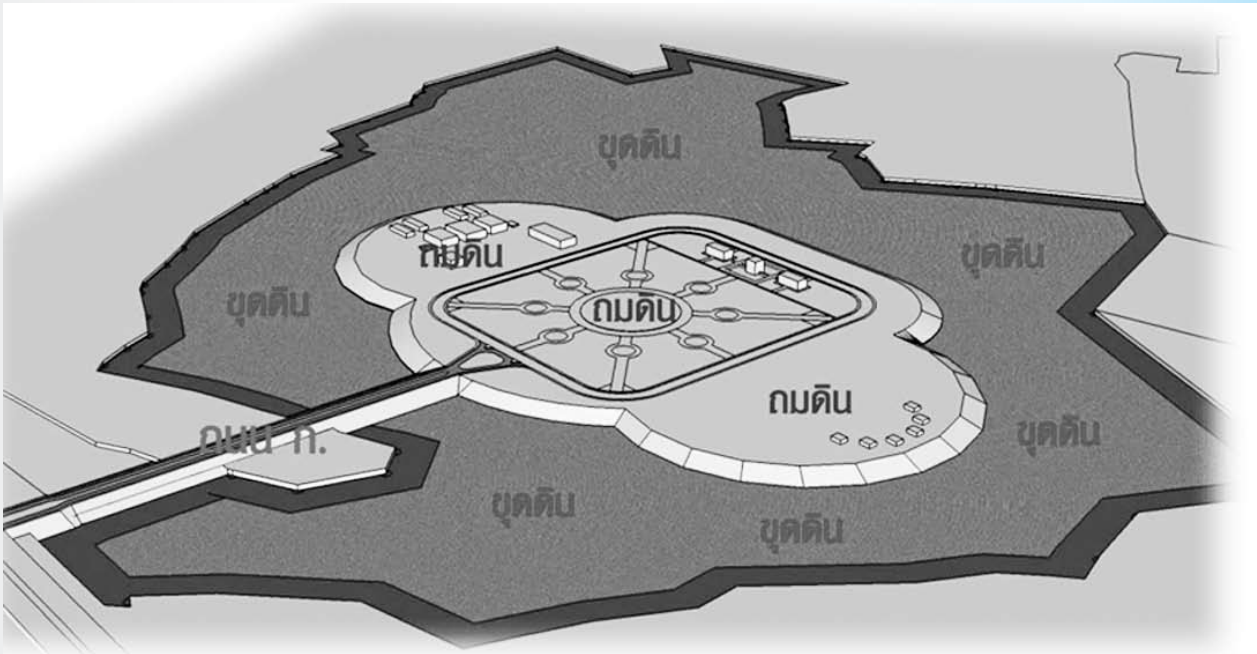
- 4) อาคารอเนกประสงค์ จำนวน 3 อาคาร มีรายละเอียดดังนี้
 - อาคารอเนกประสงค์ขนาดใหญ่ พื้นที่ประมาณ 1,000 ตารางเมตร จำนวน 1 อาคาร
 - อาคารอเนกประสงค์ขนาดเล็ก พื้นที่ประมาณ 600 ตารางเมตร จำนวน 2 อาคาร
- 5) โรงครัวและโรงอาหาร พื้นที่ประมาณ 1,000 ตารางเมตร
- 6) หอไตรกลางน้ำ พื้นที่ประมาณ 140 ตารางเมตร
- 7) อาคารพิพิธภัณฑ์ ศาสนา และวัฒนธรรม พื้นที่ประมาณ 400 ตารางเมตร
- 8) อาคารหอสมุด พื้นที่ประมาณ 400 ตารางเมตร
- 9) อาคารที่พักผู้ปฏิบัติธรรม จำนวน 4 อาคาร มีรายละเอียดดังนี้
 - อาคารที่พักผู้ปฏิบัติธรรมชาย พื้นที่ประมาณ 800 ตารางเมตร จำนวน 2 อาคาร
 - อาคารที่พักผู้ปฏิบัติธรรมหญิง พื้นที่ประมาณ 800 ตารางเมตร จำนวน 2 อาคาร
- 10) ลานธรรม/ลานอเนกประสงค์ พื้นที่ประมาณ 8,000 ตารางเมตร
- 11) อาคารสำนักงานบริหารโครงการ พื้นที่ประมาณ 400 ตารางเมตร
- 12) อาคารที่พักพระเถระผู้ใหญ่ พื้นที่ประมาณ 60 ตารางเมตร จำนวน 6 อาคาร
- 13) ห้องน้ำสาธารณะ พื้นที่ประมาณ 80 ตารางเมตร จำนวน 3 อาคาร
- 14) พื้นที่จอดรถยนต์ระยะแรก 450 คัน พื้นที่ประมาณ 15,300 ตารางเมตร
- 15) พื้นที่จอดรถยนต์ระยะที่สอง 485 คัน พื้นที่ประมาณ 18,000 ตารางเมตร
- 16) สังฆเวณียสถาน 4 ตำบล (ประสูติ ตรัสรู้ ปฐมเทศนา ปรีนิพพาน) พื้นที่ประมาณตำบลละ 300 ตารางเมตร
- 17) พื้นที่จัดภูมิทัศน์ประมาณ 40 ไร่ หรือ 64,000 ตารางเมตร
- 18) พื้นที่ขยายโครงการในอนาคต จัดสร้างลานธรรม/ลานอเนกประสงค์ 2 พื้นที่ประมาณ 8,000 ตารางเมตร
- 19) ถนนภายในโครงการ มีรายละเอียดดังนี้
 - ถนน ก: กว้าง 24 เมตร (ผิวจราจร 12 เมตร เว้นเกาะกลาง 2 เมตร ทางเท้าข้างละ 3.5 เมตร) ความยาวรวม 420 เมตร
 - ถนน ข: กว้าง 12 เมตร (ผิวจราจร 7 เมตร ทางเท้าข้างละ 2.5 เมตร) ความยาวรวม 1,000 เมตร (ท่อระบายน้ำ 1 ด้าน 500 เมตร)
 - ถนน ค: กว้าง 9 เมตร (ผิวจราจร 6 เมตร ไหล่ทางลูกรังด้านละ 1.5 เมตร) ความยาวรวม 600 เมตร

การดำเนินงาน ปี 2554

จังหวัดขอนแก่นได้รับจัดสรรงบประมาณจังหวัดขอนแก่นในปีงบประมาณ พ.ศ. 2554 เป็นจำนวน 108,500,000 บาท สำหรับใช้ก่อสร้างโครงการพุทธมณฑลอีสาน จังหวัดขอนแก่น ตามแผนการก่อสร้างในปี พ.ศ. 2554 โดยที่สำนักงานโยธาธิการและผังเมืองจังหวัดขอนแก่น ดำเนินการออกแบบ และประมาณการค่าก่อสร้าง และดำเนินการจัดจ้างในนามจังหวัดขอนแก่น รายละเอียดการดำเนินงานมีดังต่อไปนี้

1. งานขุดลอกและถมดินพื้นที่ 130 ไร่

เนื่องด้วยพื้นที่หนองอีเลิง ซึ่งใช้เป็นที่ก่อสร้างโครงการพุทธมณฑลอีสาน จังหวัดขอนแก่น มีสภาพเป็นหนองน้ำ เต็มไปด้วยวัชพืช และสนมหนา เป็นพื้นที่สำหรับส่งผ่านน้ำในช่วงน้ำหลาก การพัฒนาเป็นโครงการได้รับความเห็นชอบจากคณะกรรมการออกแบบวางผังโครงการฯ ออกแบบโครงการสภาพเป็นเกาะกลางน้ำ พื้นที่



ใช้งาน 130 ไร่ โดยประมาณ เพื่อรักษาสภาพแวดล้อมของหนองน้ำเดิม จึงขุดลอกดินเดิมในบริเวณหนอง
 ใหญ่มเป็นพื้นที่ก่อสร้างโครงการ เพื่อสามารถเพิ่มการรองรับน้ำให้มากขึ้น และมีสภาพเป็นหนองน้ำธรรมชาติที่ดี
 ยิ่งขึ้น งานถมดินจะถมดินบริเวณก่อสร้างโครงการและถนนทางเข้าโครงการ และวางท่อลอดขนาดใหญ่บริเวณ
 ถนนทางเข้าโครงการ เพื่อไม่เป็นการขวางทางน้ำเดิม งานถมดินโครงการจะครอบคลุมพื้นที่โครงการรวมถึง
 แพนงานในอนาคตด้วยทั้งหมด โดยงานถมดินจะใช้งบประมาณทั้งสิ้น 20,910,000 บาท

2. งานก่อสร้างถนนทางเข้าโครงการ

ถนนของโครงการก่อสร้างพุทธมณฑลอีสาน จังหวัดขอนแก่น แบ่งเป็น สามประเภท คือ ถนน ก. กว้าง
 24 เมตร ถนน ข. กว้าง 12 เมตร และ ถนน ค. กว้าง 6 เมตร โดยถนน ข. และถนน ค. เป็นถนนภายใน
 โครงการ และ ถนน ก. เป็นถนนทางเข้าโครงการ โดยในปี พ.ศ. 2554 จะดำเนินการก่อสร้างถนน ก. ความยาว
 420 เมตรก่อน เพื่อที่จะรองรับการดำเนินการก่อสร้างองค์ประกอบอื่นของโครงการซึ่งจะเกิดขึ้นภายใน และ
 ปีต่อไป โดย ถนน ก. ใช้งบประมาณ 13,560,000 บาท

3. งานก่อสร้างอาคารประดิษฐานองค์พระประธานฯ

อาคารประดิษฐานองค์พระประธานฯ เป็นอาคาร ค.ส.ล. 2 ชั้น ความสูงถึงจุดสูงสุด 19.95 เมตร
 เมื่อประดิษฐานองค์พระ และวัดรวมถึงยอดเกศโมฬีแล้วจะมีความสูง 33.60 เมตร พื้นที่อาคารประมาณ 2,400
 ตารางเมตร งานออกแบบอาคารได้นำลักษณะเอกลักษณ์ของสถาปัตยกรรมทางพุทธศาสนาที่ปรากฏในพื้นที่
 ภาคตะวันออกเฉียงเหนือ และจังหวัดขอนแก่น โดยเฉพาะอย่างยิ่งการนำลักษณะรูปทรง และลายเส้นของ
 พระธาตุขามแก่น ปุชนียสถานซึ่งเป็นที่สักการะของประชาชนชาวจังหวัดขอนแก่น มาใช้ในงานออกแบบอาคาร
 ประดิษฐานองค์พระประธานฯ แนวคิดการสร้างบันไดนาคจากพุทธประวัติซึ่งเกี่ยวข้องกับการกำเนิดพระพุทธรูป
 ปางลีลา ซึ่งเป็นปางของพระประธานฯ ด้วยนั้น ได้ถูกนำมาปรับใช้ในงานออกแบบอาคารนี้ด้วย โดยอาคาร
 ประดิษฐานองค์พระประธานฯ รวมงานขยายเขตไฟฟ้า ใช้งบประมาณก่อสร้าง 44,030,000 บาท



งานออกแบบอาคารประดิษฐานองค์พระประธาน พุทธมณฑลอีสาน จังหวัดขอนแก่น

4. งานก่อสร้างองค์พระประธาน พุทธมณฑลอีสาน จังหวัดขอนแก่น

พระประธาน พุทธมณฑลอีสาน จังหวัดขอนแก่น เป็นพระพุทธรูป หล่อสำริด ปางลีลา โดยมีต้นแบบในลักษณะเดียวกับ พระศรีศากยทศพลญาณ ประธานพุทธมณฑลสุพรรณบุรี พระประธานพุทธมณฑล ศาลายา จังหวัดนครปฐม โดยพระประธาน พุทธมณฑลอีสาน จังหวัดขอนแก่น จะมีความสูง 20.90 เมตร (จากฐานบัวถึงยอดเกศโมฬี) อันสื่อถึงวาระการเฉลิมฉลอง เนื่องในวโรกาสพระบาทสมเด็จพระเจ้าอยู่หัว รัชกาลที่ 9 ทรงลiria พระชนมายุครบ 84 พรรษา



ต้นแบบองค์พระประธาน พุทธมณฑลอีสาน จังหวัดขอนแก่น



สถานการณ์ดำเนินงานโครงการ

การดำเนินโครงการจัดสร้างพุทธมณฑลอีสาน จังหวัดขอนแก่น สำนักงานโยธาธิการและผังเมืองจังหวัดขอนแก่น ได้รับมอบหมายให้เป็นเจ้าภาพหลักในการดำเนินงาน เนื่องจากหน่วยงานมีความพร้อมทั้งทางด้านบุคลากร เครื่องมือดำเนินการ และเทคนิคในการบริหารจัดการ

สำนักงานโยธาธิการและผังเมืองจังหวัดขอนแก่น ได้ดำเนินการจัดจ้างงานก่อสร้างใน 4 กิจกรรมหลัก ซึ่งวางแผนดำเนินการในปี 2554 อันได้แก่ งานขุดลอกถมดิน 130 ไร่ งานก่อสร้างถนนทางเข้า ค.ส.ล. กว้าง 24 เมตร ยาว 420 เมตร งานก่อสร้างอาคารประดิษฐานองค์พระประธาน และงานก่อสร้างองค์พระประธาน ความสูง 20.90 เมตร ด้วยงบประมาณรวม 108,500,000 บาท โดยปัจจุบันผู้รับจ้างได้เข้าปฏิบัติงานในพื้นที่ก่อสร้างแล้ว และสำนักงานโยธาธิการและผังเมืองจังหวัดขอนแก่น จะได้ดำเนินการออกแบบรายละเอียดอาคาร และองค์ประกอบในส่วนอื่นๆ ของโครงการต่อไป



การแถลงข่าวโครงการบริเวณหน้าสถานที่ก่อสร้าง



การเตรียมพื้นที่สำหรับงานก่อสร้าง



ตอกเสาเข็มปฐมฤกษ์



การประชุมรับฟังความคิดเห็นประชาชนในพื้นที่ก่อสร้าง ที่องค์การบริหารส่วนตำบลศิลา และเทศบาลตำบลสำราญ