

สรุปผลการสำรวจความคิดเห็นของผู้ประกอบการ เกี่ยวกับผลกระทบของการปรับขึ้นอัตราค่าจ้างแรงงานขั้นต่ำ 300 บาท/วัน

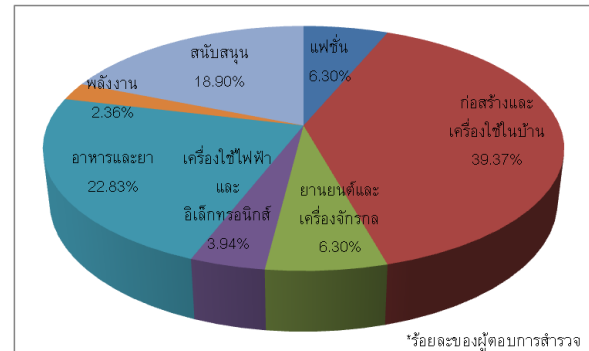
สำนักวิชาการ สภาอุตสาหกรรมแห่งประเทศไทย ได้ดำเนินการสำรวจความคิดเห็นของผู้ประกอบการเกี่ยวกับ ผลกระทบของการปรับขึ้นอัตราค่าจ้างแรงงานขั้นต่ำ 300 บาท/วัน ทั่วประเทศ ซึ่งมีผลบังคับใช้ใน วันที่ 1 มกราคม 2556 โดยได้ทำการสำรวจ ตั้งแต่วันที่ 8 พฤศจิกายน 2555 ถึงวันที่ 11 ธันวาคม 2555¹

จำนวน กิจการที่ตอบ การสำรวจ ทั้งหมด 127 แห่งครอบคลุม 7 กลุ่มอุตสาหกรรมของสภาอุตสาหกรรมแห่งประเทศไทย จำแนกเป็น

1. กลุ่มอุตสาหกรรมแฟชั่น
2. กลุ่มอุตสาหกรรมก่อสร้าง
3. กลุ่มอุตสาหกรรมยานยนต์และเครื่องจักรกล
4. กลุ่มอุตสาหกรรมเครื่องใช้ไฟฟ้าและอิเล็กทรอนิกส์
5. กลุ่มอุตสาหกรรมอาหาร
6. กลุ่มอุตสาหกรรมพลังงาน
7. กลุ่มอุตสาหกรรมสนับสนุน

สัดส่วนจำนวน กิจการที่ตอบแบบสำรวจ ทั้งหมด จำแนกเป็นรายกลุ่มอุตสาหกรรมข้างต้น คิดเป็นร้อยละ 6.30 39.37 6.30 3.94 22.83 2.36 และ ร้อยละ 18.90 ของ กิจการที่ตอบ การสำรวจ ทั้งหมด ตามลำดับ (ภาพที่ 1)

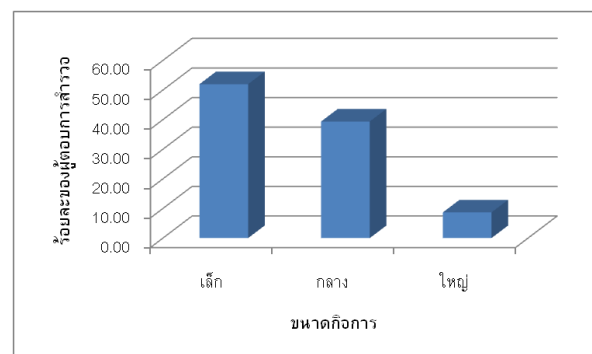
ภาพที่ 1 สัดส่วนจำนวนกิจการทั้งหมดที่ตอบ การสำรวจ จำแนกตามกลุ่มอุตสาหกรรม



ที่มา: จากการสำรวจโดยสำนักวิชาการ สภาอุตสาหกรรมแห่งประเทศไทย

หากจำแนกตามขนาดกิจการ คือ กิจการขนาดเล็ก (มีการจ้างงานน้อยกว่า 50 คน) กิจการขนาดกลาง (มีการจ้างงานอยู่ระหว่าง 50 ถึง 199 คน) และกิจการขนาดใหญ่ (มีการจ้างงานตั้งแต่ 200 คน ขึ้นไป) คิดเป็นร้อยละ 51.97 39.37 และร้อยละ 8.66 ของ กิจการที่ตอบ การสำรวจ ทั้งหมด ตามลำดับ (ภาพที่ 2)

ภาพที่ 2 สัดส่วนจำนวนกิจการทั้งหมดที่ตอบ การสำรวจ จำแนกตามขนาดกิจการ



ที่มา: จากการสำรวจโดยสำนักวิชาการ สภาอุตสาหกรรมแห่งประเทศไทย

¹ อาจเป็นระยะเวลาที่สั้นเกินไป ที่ผู้ประกอบการจะสามารถบอกผลกระทบที่แท้จริงได้ เนื่องจากยังอยู่ภายในระยะเวลาสองอาทิตย์แรก นับตั้งแต่เริ่มใช้นโยบายดังกล่าว

การสำรวจ ผลกระทบดังกล่าวใน ครั้งนี้ พิจารณาตาม พื้นที่จังหวัดต่างๆ ในประเทศไทย ครอบคลุม 5 ภาคของประเทศ ยกเว้น 7 จังหวัดที่มีการกำหนดอัตราค่าจ้างขั้นต่ำ 300 บาท/วัน ตั้งแต่วันที่ 1 เมษายน 2555 ได้แก่ กรุงเทพมหานคร นครปฐม นนทบุรี ปทุมธานี ภูเก็ต สมุทรปราการ และสมุทรสาคร

โดย ภาคตะวันออกเฉียงเหนือมีสัดส่วน กิจการที่ตอบแบบสำรวจมากที่สุดคือคิดเป็นร้อยละ 30.71 ของ กิจการที่ตอบแบบสำรวจ ทั้งหมด รองลงมาคือ ภาค เหนือ ร้อยละ 28.35 ภาคใต้ ร้อยละ 18.11 ภาคกลาง ร้อยละ 12.60 และภาค ตะวันออก ร้อยละ 10.24 ของ กิจการที่ตอบแบบ สำรวจทั้งหมด ตามลำดับ

ผลการสำรวจมีรายละเอียดดังต่อไปนี้

กิจการ ส่วนใหญ่ คือ ร้อยละ 81.10 ของ จำนวนกิจการที่ตอบการสำรวจ ได้รับผลกระทบทำให้ต้นทุนเพิ่มขึ้น จากการปรับขึ้นอัตราค่าจ้าง แรงงานขั้นต่ำ 300 บาท/วัน ตั้งแต่วันที่ 1 มกราคม 2556 มีเพียงร้อยละ 18.90 ที่ได้รับ ผลกระทบน้อยมากหรือจัดได้ว่า ไม่ได้รับผลกระทบ เลย เนื่องจาก

- ▶ เดิมกิจการมีการจ้างแรงงานใน อัตราที่สูงกว่า 300 บาท/วัน
- ▶ กิจการมีการปรับขึ้นอัตราค่าจ้างไม่ต่ำกว่า 300 บาท/วัน ก่อนวันที่ 1 มกราคม 56 แล้ว
- ▶ เมื่อรวมอัตราค่าจ้างการทำงานนอกเวลา / โบนัส หรือสวัสดิการต่างๆ ทำให้โดยเฉลี่ย แล้วอัตราค่าจ้างแรงงานจึงไม่ต่ำกว่า 300 บาท/วัน

หากพิจารณาเป็นรายกลุ่มอุตสาหกรรม โดยแบ่งออกเป็น 7 กลุ่ม สามารถสรุปผลกระทบใน ภาพรวมกลุ่มอุตสาหกรรมต่างๆ จากผลการสำรวจ ได้ดังนี้

1. กลุ่มอุตสาหกรรมแฟชั่น

จากจำนวนกิจการ ภายในกลุ่มอุตสาหกรรม แฟชั่นที่ตอบการสำรวจทั้งหมด

กิจการส่วนใหญ่ ร้อยละ 87.5 ได้รับ ผลกระทบทำให้ต้นทุนเพิ่มขึ้น

มีเพียงร้อยละ 12.5 ของจำนวนกิจการ ภายในกลุ่มอุตสาหกรรมแฟชั่น ที่ตอบการสำรวจ เท่านั้น ที่ไม่ได้รับผลกระทบ ซึ่งในร้อยละ 12.5 ที่ ไม่ได้รับผลกระทบนั้น ทั้งหมดเป็นกิจการใน ประเภทอุตสาหกรรมเครื่องประดับ เนื่องจาก เดิม กิจการมีการจ้างแรงงานในอัตราที่สูงกว่า 300 บาท/วันอยู่แล้ว

ส่วนประเภท อุตสาหกรรมที่ได้รับผลกระทบ มากคือ อุตสาหกรรมสิ่งทอและเครื่องนุ่งห่ม ทั้ง ขนาดเล็กและขนาดกลางเพราะเป็นอุตสาหกรรมที่ใช้ แรงงานจำนวนมาก (labour intensive) ซึ่งการ บริหารจัดการ หรือ แก้ไขปัญหาผลกระทบ ใน เบื้องต้นจากการปรับขึ้นอัตราค่าจ้างแรงงานขั้นต่ำ นี้ ของอุตสาหกรรมสิ่งทอ คือ การปรับลดแรงงาน ลง เช่นเดียวกับอุตสาหกรรมเครื่องนุ่งห่มที่ใช้การ ลดแรงงานลงในการแก้ไขปัญหา รวมถึงมีการลด การทำงานนอกเวลา (Over Time)

สำหรับในด้านข้อเสนอแนะต่อภาครัฐ เพื่อ ช่วยลดปัญหาจากการปรับขึ้นอัตราค่าจ้างแรงงาน ขั้นต่ำ 300 บาท/วัน ซึ่งเป็นข้อคิดเห็นและข้อ เสนอแนะภายในกลุ่มอุตสาหกรรมแฟชั่น ได้แก่

- การจัดตั้งกองทุนชดเชยเงินส่วนต่างค่าแรง ที่เพิ่มขึ้น
- ลดการจ่ายเงินเข้ากองทุนประกันสังคม
- ลดภาษีนิติบุคคล

2. กลุ่มอุตสาหกรรมก่อสร้าง

จากจำนวนกิจการภายในกลุ่มอุตสาหกรรมก่อสร้างที่ตอบการสำรวจทั้งหมด กิจการส่วนใหญ่ร้อยละ 80.00 ได้รับผลกระทบทำให้ต้นทุนเพิ่มขึ้น มีเพียงร้อยละ 20 ของจำนวนกิจการ ภายในกลุ่มอุตสาหกรรม ก่อสร้าง ที่ตอบการสำรวจเท่านั้น ที่ไม่ได้รับผลกระทบ

ประเภท อุตสาหกรรมที่ได้รับผลกระทบคือ อุตสาหกรรมหลังคาและอุปกรณ์ แกรนิตและหินอ่อน โรงเลื่อยและโรงอบไม้ ไม้อัด ไม้บางและวัสดุแผ่น รวมถึงเฟอร์นิเจอร์ โดยเฉพาะอย่างยิ่งเซรามิกส์ ทั้งขนาดเล็กและขนาดกลางที่ได้รับผลกระทบ ซึ่งได้รับผลกระทบทั้งร้อยละ 100.00 ของจำนวนกิจการเซรามิกส์ที่ตอบการสำรวจ

ในการบริหารจัดการ หรือ แก้ไขปัญหา ผลกระทบในเบื้องต้นจากการปรับขึ้นอัตราค่าจ้างแรงงานขั้นต่ำภายใน กลุ่มอุตสาหกรรมก่อสร้าง นี้ โดยผู้ประกอบการ เช่น

- มีการพูดคุยหรือเจรจากับพนักงานให้ช่วยผลิตสินค้าหรือผลิตภัณฑ์ให้มากขึ้น จากเดิม ซึ่งกิจการบางส่วนได้รับการตอบรับที่ดีจากพนักงาน แม้ว่าจะไม่ได้มากตามคาดหมายก็ตาม แต่กิจการบางส่วนก็ไม่ได้ได้รับความร่วมมือจากพนักงานเลย
- ไม่มีการรับพนักงานเพิ่มขึ้นจากเดิม
- เพิ่มประสิทธิภาพการทำงานให้แก่พนักงานเดิม ให้มีคุณภาพมากขึ้น
- มีการปรับขึ้นราคาสินค้าและ ผลิตภัณฑ์ในบางประเภท แต่ก็ต้องยอดรับยอดขายโดยรวมที่ลดลง
- จ้างเหมาชิ้นงานแทนการให้เป็นอัตราค่าจ้างรายวัน

นอกจากนี้ก็มีกิจการเฟอร์นิเจอร์บางรายที่มีแนวโน้มคาดว่าจะต้องเลิกกิจการ และมีกิจการบางส่วนใน อุตสาหกรรมก่อสร้าง ที่ยังคงรอให้ภาครัฐช่วยเหลือ

สำหรับในด้าน ข้อเสนอแนะต่อภาครัฐ เพื่อช่วย ลดปัญหาจากการปรับขึ้นอัตราค่าจ้างแรงงานขั้นต่ำ 300 บาท/วัน ซึ่งเป็นข้อคิดเห็นและ ข้อเสนอแนะภายใน กลุ่มอุตสาหกรรม ก่อสร้าง ได้แก่

- ลดภาษีทุกๆ ด้านให้ SME
- มีการจัดตั้งกองทุนชดเชยเงินส่วนต่างค่าแรงที่เพิ่มขึ้น โดยกำหนดว่ารัฐจะชดเชยให้บางส่วน ใน 2-3ปีแรกเพื่อให้ผู้ประกอบการปรับตัวก่อน
- ลดการจ่ายเงินเข้ากองทุนประกันสังคม
- กำหนดอัตราดอกเบี้ยเงินกู้ที่ต่ำ
- ควบคุมดูแลต้นทุนเกี่ยวกับสาธารณูปโภค ซึ่งเป็นต้นทุนด้านหนึ่งของกิจการ เช่น ค่าไฟ ค่าน้ำ ค่าน้ำมัน
- ลดค่าธรรมเนียมอุตสาหกรรมในด้านต่างๆ

3. กลุ่มอุตสาหกรรมยานยนต์และเครื่องจักรกล

จากจำนวนกิจการภายในกลุ่มอุตสาหกรรมยานยนต์และเครื่องจักรกลที่ตอบการสำรวจทั้งหมด กิจการส่วนใหญ่ ร้อยละ 62.50 ได้รับผลกระทบทำให้ต้นทุนเพิ่มขึ้น แต่มีถึง ร้อยละ 37.5 ของจำนวนกิจการ ภายในกลุ่มอุตสาหกรรม ยานยนต์และเครื่องจักรกลที่ตอบการสำรวจ ที่ไม่ได้รับผลกระทบ

ประเภท อุตสาหกรรมที่ได้รับผลกระทบคือ อุตสาหกรรม เครื่องจักรกลและโลหะการ เครื่องจักรกลการเกษตร และชิ้นส่วนและอะไหล่ยานยนต์ ซึ่งส่วนใหญ่เป็นกิจการขนาดเล็ก โดยมีการแก้ไข้ปัญหาผลกระทบในเบื้องต้นจากการปรับขึ้นอัตราค่าจ้างแรงงานขั้นต่ำนี้ เช่น

- ปรับขึ้นราคาสินค้าในบางผลิตภัณฑ์
- ลดจำนวนพนักงาน

สำหรับในด้านข้อเสนอแนะต่อภาครัฐ เพื่อช่วยลดปัญหาจากการปรับขึ้นอัตราค่าจ้างแรงงานขั้นต่ำ 300 บาท/วัน ภายในกลุ่มอุตสาหกรรมยานยนต์และเครื่องจักรกลนั้น ยังไม่สามารถระบุได้

4. กลุ่มอุตสาหกรรมเครื่องใช้ไฟฟ้าและอิเล็กทรอนิกส์

จากจำนวนกิจการภายในกลุ่มอุตสาหกรรมเครื่องใช้ไฟฟ้าและอิเล็กทรอนิกส์ที่ตอบการสำรวจทั้งหมด

พบว่าทั้ง ร้อยละ 100.00 ของจำนวนกิจการภายในกลุ่มอุตสาหกรรมเครื่องใช้ไฟฟ้าและอิเล็กทรอนิกส์ ที่ตอบการสำรวจ ได้รับผลกระทบทั้งหมด ทั้งอุตสาหกรรมเครื่องใช้ไฟฟ้าและอิเล็กทรอนิกส์ และเครื่องปรับอากาศและเครื่องทำความเย็น แต่ทั้งนี้ในการสำรวจ กิจการเครื่องใช้ไฟฟ้าและอิเล็กทรอนิกส์ในครั้งนี เน้นไปที่กิจการขนาดเล็ก และอยู่ในพื้นที่นอกเหนือ 7 จังหวัดที่มีการกำหนดอัตราค่าจ้างขั้นต่ำ 300 บาท/วัน ตั้งแต่วันที่ 1 เมษายน 2555

ในการบริหารจัดการ หรือ แก้ไขปัญหาผลกระทบในเบื้องต้นจากการปรับขึ้นอัตราค่าจ้างแรงงานขั้นต่ำภายใน กลุ่มอุตสาหกรรมเครื่องใช้ไฟฟ้าและอิเล็กทรอนิกส์ นี้ โดยผู้ประกอบการ เช่น

- ลดสวัสดิการลง เช่น เบี้ยกันดาร
- ลดต้นทุนการผลิตในด้านต่างๆ เช่น จากเดิมผลิตเองทั้งหมด แต่ปัจจุบันเป็นการสั่งการผลิตจากประเทศจีนแล้วนำมาประกอบเอง

สำหรับในด้านข้อเสนอแนะต่อภาครัฐ เพื่อช่วยลดปัญหาจากการปรับขึ้นอัตราค่าจ้างแรงงานขั้นต่ำ 300 บาท/วัน ซึ่งเป็นข้อคิดเห็นและ

ข้อเสนอแนะภายในกลุ่มอุตสาหกรรมเครื่องใช้ไฟฟ้าและอิเล็กทรอนิกส์ ได้แก่

- มีการฝึกอบรมให้พนักงาน
- ลดการส่งเงินเข้ากองทุนพัฒนาฝีมือแรงงาน (เดิม ร้อยละ 1 ของค่าจ้าง)
- ลดภาษีลงทุกประเภท

5. กลุ่มอุตสาหกรรมอาหารและยา

จากจำนวนกิจการภายในกลุ่มอุตสาหกรรมอาหารและยาที่ตอบการสำรวจทั้งหมด

กิจการส่วนใหญ่ ร้อยละ 72.41 ได้รับผลกระทบทำให้ต้นทุนเพิ่มขึ้น แต่อีกร้อยละ 27.59 ของจำนวนกิจการภายในกลุ่มอุตสาหกรรมอาหารที่ตอบการสำรวจ ไม่ได้รับผลกระทบดังกล่าว

ประเภท อุตสาหกรรมที่ได้รับผลกระทบคือ อาหาร น้ำตาล และสมุนไพร

ในการบริหารจัดการ หรือ แก้ไขปัญหาผลกระทบในเบื้องต้นจากการปรับขึ้นอัตราค่าจ้างแรงงานขั้นต่ำภายใน กลุ่มอุตสาหกรรมอาหาร และยา โดยผู้ประกอบการ เช่น

- ลดการจ้างแรงงาน
- นำเครื่องจักรเข้ามาใช้ทดแทนแรงงาน
- เพิ่มประสิทธิภาพการผลิต

สำหรับในด้านข้อเสนอแนะต่อภาครัฐ เพื่อช่วยลดปัญหาจากการปรับขึ้นอัตราค่าจ้างแรงงานขั้นต่ำ 300 บาท/วัน ซึ่งเป็นข้อคิดเห็นและข้อเสนอแนะภายในกลุ่มอุตสาหกรรมอาหารและยา ได้แก่

- ลดการจ่ายเงินเข้ากองทุนประกันสังคม
- การจัดตั้งกองทุนชดเชยเงินส่วนต่างค่าแรงที่เพิ่มขึ้น
- ลดอัตราดอกเบี้ยเงินกู้
- สนับสนุนให้ SMEs มีการจัดงานแสดงสินค้า
- ชะลอการขึ้นค่าไฟฟ้ารวมทั้งค่าก๊าซ LPG

6. กลุ่มอุตสาหกรรมพลังงาน

จากจำนวนกิจการภายในกลุ่มอุตสาหกรรมพลังงานที่ตอบการสำรวจทั้งหมด

พบว่าทั้ง ร้อยละ 100.00 ของจำนวนกิจการภายในกลุ่มอุตสาหกรรมพลังงาน ที่ตอบการสำรวจได้รับผลกระทบทั้งหมด ซึ่งในการสำรวจครั้งนี้เน้นไปที่อุตสาหกรรมก๊าซ และพลังงานทดแทน ไม่ได้ทำการสำรวจถึงโรงกลั่นน้ำมันปิโตรเลียม และผู้ผลิตไฟฟ้า เนื่องจากส่วนใหญ่มีการจ้างแรงงานในอัตราที่สูงกว่า 300 บาท/วัน

ส่วนในด้านการ **แก้ไขปัญหามลกระทบ** ในเบื้องต้นจากการปรับขึ้นอัตราค่าจ้างแรงงานขั้นต่ำภายในกลุ่มอุตสาหกรรมก๊าซ และพลังงานทดแทนผู้ประกอบการยังไม่สามารถระบุได้

สำหรับในด้าน **ข้อเสนอแนะต่อภาครัฐ** เพื่อช่วยลดปัญหาจากการปรับขึ้นอัตราค่าจ้างแรงงานขั้นต่ำ 300 บาท/วัน ซึ่งเป็นข้อคิดเห็นและข้อเสนอแนะภายในกลุ่มอุตสาหกรรมพลังงาน ได้แก่

- ลดภาษีลงทุกประเภท
- ลดการจ่ายเงินเข้ากองทุนประกันสังคม

7. กลุ่มอุตสาหกรรมสนับสนุน

จากจำนวนกิจการภายในกลุ่มอุตสาหกรรมสนับสนุนที่ตอบการสำรวจทั้งหมด กิจการส่วนใหญ่ ร้อยละ 91.67 ได้รับผลกระทบทำให้ต้นทุนเพิ่มขึ้น มีเพียงร้อยละ 8.33 ของจำนวนกิจการภายในกลุ่มอุตสาหกรรมสนับสนุนที่ตอบการสำรวจเท่านั้น ที่ไม่ได้รับผลกระทบ

ประเภท อุตสาหกรรมที่ได้รับผลกระทบคือ อุตสาหกรรมพลาสติก ยื่อและกระดาษ การพิมพ์ และบรรจุภัณฑ์กระดาษ อลูมิเนียม การจัดการเพื่อสิ่งแวดล้อม เทคโนโลยีชีวภาพ และน้ำมันปาล์ม

โดยเฉพาะอย่างยิ่งคือ ผลิตภัณฑ์ยาง ซึ่งโดยรวมแล้วได้รับผลกระทบในทุกๆประเภทอุตสาหกรรมในอุตสาหกรรมสนับสนุน ซึ่งมีบางกิจการจากการสำรวจที่อาจจะต้องปิดกิจการในเร็ววัน

ในการบริหารจัดการหรือ **แก้ไขปัญหามลกระทบ** ในเบื้องต้นจากการปรับขึ้นอัตราค่าจ้างแรงงานขั้นต่ำภายในกลุ่มอุตสาหกรรมสนับสนุนนี้ โดยผู้ประกอบการ เช่น

- ลดต้นทุนการผลิตในด้านต่างๆ
- จ่ายเป็นรายชิ้นงาน
- ลดจำนวนพนักงานลง
- ไม่มีการรับพนักงานเพิ่มขึ้นจากเดิม

สำหรับในด้าน **ข้อเสนอแนะต่อภาครัฐ** เพื่อช่วยลดปัญหาจากการปรับขึ้นอัตราค่าจ้างแรงงานขั้นต่ำ 300 บาท/วัน ซึ่งเป็นข้อคิดเห็นและข้อเสนอแนะภายในกลุ่มอุตสาหกรรมสนับสนุน ได้แก่

- ลดภาษีทุกประเภท เช่น ภาษีหัก ณ ที่จ่าย
- ลดการจ่ายเงินเข้ากองทุนประกันสังคม
- การจัดตั้งกองทุนชดเชยเงินส่วนต่างค่าแรงที่เพิ่มขึ้น
- ธนาคารของรัฐปล่อยเงินกู้ที่มากกว่าเดิม
- ส่งเจ้าหน้าที่มาอบรมเรื่องการบริหารจัดการกับค่าแรง 300 บาท
- มีโครงการพัฒนาฝีมือแรงงานฟรี
- ช่วยเรื่องค่าสาธารณูปโภค เช่น ไม่เก็บค่าน้ำบาดาล
- จัดงานแสดงสินค้า รวมทั้งเชิญกลุ่มลูกค้าเป้าหมายมาร่วมงาน

