

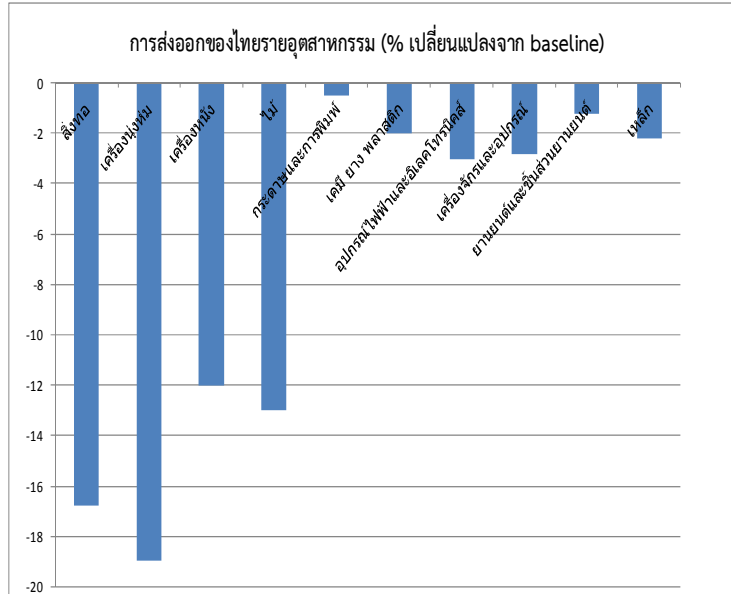
ค่าแรงขั้นต่ำ 300 บาท: ผลกระทบต่อระบบเศรษฐกิจโดยรวม

ถึงแม้ว่าการขึ้นค่าแรงขั้นต่ำเป็น 300 บาททั่วประเทศของรัฐบาลตั้งแต่วันที่ 1 มกราคม 2556 ที่ผ่านมาจะส่งผลดีต่อแรงงานไทยให้มีรายได้เพิ่มขึ้น นโยบายดังกล่าวจะส่งผลกระทบต่อโดยตรงต่อระบบเศรษฐกิจโดยรวมของประเทศอย่างไร หลักๆไม่ได้

งานวิจัย **ผลกระทบของการขึ้นค่าแรงขั้นต่ำ: การวิเคราะห์ที่ใช้แบบจำลอง** ของ ดร. เชษฐา อินทวิทักษ์ ได้ทำการวิเคราะห์ถึงผลกระทบของการเพิ่มค่าแรงขั้นต่ำโดยทำการจำลองสถานการณ์ทางเศรษฐศาสตร์ในกรณีต่าง ๆ ที่มีผลจากนโยบายค่าแรงขั้นต่ำดังกล่าว

ผลการศึกษาพบว่า การเพิ่มค่าจ้างเป็น 300 บาทจะช่วยเพิ่มรายได้ที่แท้จริงให้แก่แรงงานโดยเฉพาะอย่างยิ่งกลุ่มแรงงานทักษะต่ำได้ถึงร้อยละ 11.24 แต่หากผู้ประกอบการและแรงงานไม่มีการปรับตัวใด ๆ เลย ต้นทุนในการผลิตสินค้าที่สูงขึ้น การหดตัวของการผลิต การลงทุนและการบริโภค จะส่งผลให้ผลผลิตมวลรวมในประเทศ (จีดีพี) ลดลงร้อยละ 2.55 และการส่งออกลดลงร้อยละ 2.35 โดยเฉพาะในอุตสาหกรรมสิ่งทอ เครื่องนุ่งห่มและเครื่องหนัง ไม้และเฟอร์นิเจอร์จะได้รับผลกระทบค่อนข้างมาก

ผลกระทบต่อการส่งออกของไทยรายอุตสาหกรรมหลังการขึ้นค่าแรงขั้นต่ำ



กราฟข้างบนแสดงให้เห็นว่า การส่งออกภาคอุตสาหกรรมที่ใช้แรงงานทักษะต่ำเช่น **สิ่งทอ เครื่องนุ่งห่ม เครื่องหนังและไม้** จะมีส่วนลดลงมาก เนื่องจากราคาสินค้าเหล่านี้สูงขึ้น ส่วนอุตสาหกรรมที่ใช้เทคโนโลยีสูงเช่น **เคมี ไฟฟ้า เครื่องจักรกล และยานยนต์** มีการส่งออกลดลงบ้างแต่ไม่มากนักหากเทียบกับอุตสาหกรรมที่ใช้แรงงานทักษะต่ำ ไทยอาจจะถูกแย่งตลาดส่งออกสินค้าในกลุ่มที่ใช้แรงงานทักษะต่ำจากประเทศคู่แข่งในเอเชียตะวันออกเฉียงใต้และเอเชียใต้

สถานการณ์ที่ 1: ขึ้นค่าแรงขั้นต่ำอย่างเดียว

- จะมีผลกระทบเชิงลบต่อเศรษฐกิจมหภาคเป็นอย่างมาก โดยจีดีพีอาจจะหดตัวถึง 2.6%
- การบริโภคภาคเอกชน การลงทุน การส่งออกจะหดตัวประมาณ 2.5% และการบริโภคภาครัฐจะหดตัวประมาณ 4%
- การจ้างงานของแรงงานทักษะต่ำอาจจะลดลงถึง 14% (ประมาณ 1 ล้านคน)

เพิ่มค่าแรงขั้นต่ำ 300 บาท/วัน

สถานการณ์ที่ 2: ขึ้นค่าแรงขั้นต่ำและเพิ่มผลิตภาพการผลิตเล็กน้อย

- หากมีการเพิ่มผลิตภาพการผลิตเพียง 0.612% จะทำให้จีดีพีไม่ติดลบเช่นในสถานการณ์ที่ 1 และจะช่วยลดผลกระทบอื่น ๆ ลงไปเป็นอย่างมาก
- การเพิ่มผลิตภาพการผลิตโดยรวมหมายถึง การเพิ่มประสิทธิภาพการใช้เครื่องจักร แรงงานระบบขนส่งและโลจิสติกส์ และการประยุกต์ใช้ระบบข้อมูลสารสนเทศต่าง ๆ เพื่อลดต้นทุน

สถานการณ์ที่ 3: ขึ้นค่าแรงขั้นต่ำและเพิ่มผลิตภาพแรงงานที่มีทักษะต่ำ

- การเพิ่มผลิตภาพแรงงานจะต้องเพิ่มถึง 8.4% ในทุกภาคการผลิตเพื่อจะทำให้จีดีพีไม่ติดลบและผลกระทบต่อภาพรวมเศรษฐกิจไม่สูงเกินไป
- การเพิ่มผลิตภาพแรงงานทักษะต่ำอาจจะทำได้ยากกว่าการเพิ่มผลิตภาพการผลิตโดยรวม ผู้กำหนดนโยบายจึงควรให้ความสำคัญกับการเพิ่มผลิตภาพการผลิตโดยรวม